

TIARA 2 LED L

CARTE GÉNÉRALE DE PRODUITS



PARAMÈTRES TECHNIQUE

Degré d'étanchéité:	IP66
Résistance aux chocs:	IK10
Puissance nominale du luminaire [W]*:	49.00 - 330.00
Flux lumineux du luminaire [lm]*:	8750 - 49574
Température de couleur [K]:	4000
Indice de rendu des couleurs (Ra) >:	70
Classe de protection:	II
Optique:	RM7; RM7HE
La gestion:	Oui + réduction de puissance à 5 niveaux
Couleur du corps:	gris
Efficacité lumineuse du luminaire [lm / W]:	145.00 - 189.00
Classe énergétique:	A; B; C
Matériau du corps:	aluminium revêtu de poudre
Type de diffuseur:	transparent
Matériau du diffuseur:	szkło hartowane 5mm
Matériel optique:	PMMA; PMMA + PC
SDMC:	5

CARACTÉRISTIQUES DU PRODUIT

TIARA 2 LED L une famille de luminaires routiers à LED basée sur un facteur de forme éprouvé. Elle utilise des matrices multi-lentilles directionnelles, en PMMA, chaque lentille ayant la même optique, ce qui garantit que les caractéristiques lumineuses restent constantes dans le temps. Des composants provenant de fabricants renommés et de nouveaux panneaux LED contribuent à l'efficacité lumineuse très élevée obtenue à la sortie du luminaire, qui atteint 181 lm/W. La construction à deux chambres du luminaire maintient l'étanchéité de la chambre optique pendant les travaux d'assemblage et permet d'accéder sans outil à la chambre de l'équipement électrique. La partie supérieure du luminaire est équipée de charnières spécifiques et d'un cordon de sécurité pour éviter les chutes. L'utilisation d'outils standard permet un entretien rapide et pratique, permettant le remplacement de n'importe quel composant sans avoir à démonter l'ensemble du luminaire et à effectuer des connexions soudées. Le corps et la poignée sont en aluminium moulé sous pression, recouverts d'une couche de poudre grise, et présentent un indice de protection IP66 très élevé et une résistance aux chocs mécaniques IK09. Caractéristiques standard : système de suspension ergonomique du module d'éclairage ; pilote DALI entièrement programmable ; fonctions de maintien constant du flux lumineux CLO et de réduction autonome de la puissance en 5 étapes disponibles ; protection contre la surchauffe NTC ; filtre pour éviter la condensation ; bornes de connexion ; accès sans outil. Options supplémentaires : connecteurs NEMA, ZHAGA ; interface avec les systèmes de contrôle, capteur de mouvement RCR ; protection supplémentaire SP10kV en dehors de l'alimentation, alimentation marche/arrêt sans fonction de réduction de puissance ; sectionneur à couteau pour couper la tension en cas d'ouverture du compartiment électrique ; conception avec câble terminé par une déconnexion rapide ; peinture dans n'importe quelle couleur RAL. Certifications : CE, RoHS, ENEC, ENEC+, Zhaga D4i.

APPLICATION

Grâce à l'utilisation d'optiques dédiées, il est possible d'éclairer des objets tels que : autoroutes, voies rapides, routes nationales, voiries, districts, communes, municipalités, lotissements, éclairage de zones. Des optiques sont également disponibles pour éclairer : les passages piétons, les trottoirs et les pistes cyclables.

TIARA 2 LED L

CARTE GÉNÉRALE DE PRODUITS

VERSIONS DISPONIBLES



Click index >>, to see details

TIARA 2 LED L

Puissance nominale du luminaire [W]*	Flux lumineux du luminaire [lm]*	Efficacité lumineuse du luminaire [lm / W]	Classe énergétique	Température de couleur [K]	Indice de rendu des couleurs (Ra) >	Classe de protection	Optique	DIMM DALI	Référence
69	12125	175	B	4000	70	II	RM7	oui	>> 761805
73	12800	175	B	4000	70	II	RM7	oui	>> 761720
76	13225	174	B	4000	70	II	RM7	oui	>> 761812
78	13600	174	B	4000	70	II	RM7	oui	>> 761737
85	14900	175	B	4000	70	II	RM7	oui	>> 761829
140	24100	172	B	4000	70	II	RM7	oui	>> 761836
145	24675	170	B	4000	70	II	RM7	oui	>> 761744
150	25450	169	B	4000	70	II	RM7	oui	>> 761843
155	26525	171	B	4000	70	II	RM7	oui	>> 761850
165	27425	166	B	4000	70	II	RM7	oui	>> 761867
170	26300	154	B	4000	70	II	RM7	oui	>> 761874
180	27400	152	B	4000	70	II	RM7	oui	>> 761881
190	28925	152	B	4000	70	II	RM7	oui	>> 761898
200	30300	151	C	4000	70	II	RM7	oui	>> 761904
215	32400	150	C	4000	70	II	RM7	oui	>> 761911
230	34150	148	C	4000	70	II	RM7	oui	>> 761928
245	37700	153	B	4000	70	II	RM7	oui	>> 761935
260	39425	151	C	4000	70	II	RM7	oui	>> 761942
275	41650	151	C	4000	70	II	RM7	oui	>> 761959
290	43275	149	C	4000	70	II	RM7	oui	>> 761966
305	44950	147	C	4000	70	II	RM7	oui	>> 761973
320	46675	145	C	4000	70	II	RM7	oui	>> 761980
330	48025	145	C	4000	70	II	RM7	oui	>> 761997

TIARA 2 LED L HE

Puissance nominale du luminaire [W]*	Flux lumineux du luminaire [lm]*	Efficacité lumineuse du luminaire [lm / W]	Classe énergétique	Température de couleur [K]	Indice de rendu des couleurs (Ra) >	Classe de protection	Optique	DIMM DALI	Référence
117	20428	174	B	4000	70	II	RM7HE	oui	>> 761546
123	21309	173	B	4000	70	II	RM7HE	oui	>> 761553
137	23620	172	B	4000	70	II	RM7HE	oui	>> 761560
140	24160	172	B	4000	70	II	RM7HE	oui	>> 761577
145	25006	172	B	4000	70	II	RM7HE	oui	>> 761584
150	25681	171	B	4000	70	II	RM7HE	oui	>> 761591
155	26551	171	B	4000	70	II	RM7HE	oui	>> 761607

TIARA 2 LED L

CARTE GÉNÉRALE DE PRODUITS

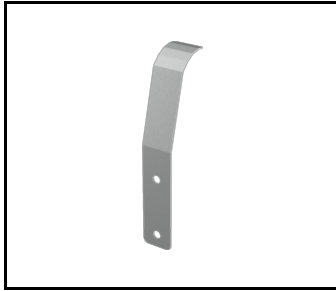
Puissance nominale du luminaire [W]*	Flux lumineux du luminaire [lm]*	Efficacité lumineuse du luminaire [lm / W]	Classe énergétique	Température de couleur [K]	Indice de rendu des couleurs (Ra) >	Classe de protection	Optique	DIMM DALI	Référence
160	27407	171	B	4000	70	II	RM7HE	oui	>> 761614
170	29302	172	B	4000	70	II	RM7HE	oui	>> 761621
180	30477	169	B	4000	70	II	RM7HE	oui	>> 761638
190	32328	170	B	4000	70	II	RM7HE	oui	>> 761645
200	33757	168	B	4000	70	II	RM7HE	oui	>> 761652
215	36103	167	B	4000	70	II	RM7HE	oui	>> 761669
230	38147	165	B	4000	70	II	RM7HE	oui	>> 761676
245	39367	160	B	4000	70	II	RM7HE	oui	>> 761683
260	41067	157	B	4000	70	II	RM7HE	oui	>> 761690
275	43212	157	B	4000	70	II	RM7HE	oui	>> 761706
290	44919	154	B	4000	70	II	RM7HE	oui	>> 761713

TIARA 2 LED L

CARTE GÉNÉRALE DE PRODUITS

ACCESSOIRES DISPONIBLES

Référence	NOM
989766	Cache pour poignée Tiara 2 LED 64 mm
	SUPPORT MURAL - gris
UL00184	support de montage 78 mm TIARA LED
	SUPPORT MURAL - galvanisé



Cache pour poignée Tiara 2 LED 64 mm (989766)



SUPPORT MURAL - gris (314056)



support de montage 78 mm TIARA LED (UL00184)



SUPPORT MURAL - galvanisé (314049)

Date de création de la carte: 30 avril 2026

Le fabricant se réserve le droit d'apporter des modifications au cours de l'amélioration du produit ainsi que des modifications de conception ou de modernisation du produit présenté. La fiche technique du produit n'est pas une offre commerciale * La tolérance des paramètres est de +/- 10 %



Ce produit est soumis aux règles de recyclage des équipements électriques et électroniques



Certificat CE - Nr: 126/2025; 127/2025; 30/2026