

QUEST LED EVO L ENDURA

OBECNÁ KARTA SKUPINY PRODUKTŮ



TECHNICKÉ PARAMETRY

Stupeň těsnosti:	IP66; IP67
Jmenovitý výkon svítidla [W]*:	81.00 - 238.00
Světelný tok svítidla [lm]*:	14550 - 40200
Teplota barvy [K]:	4000
Index podání barev (Ra) >:	70
SDCM:	3
Třída ochrany:	I
Energetická třída:	A; B
Materiál karoserie:	hliník
Barva těla:	RAL7016
Materiál difuzoru:	sklo
Typ difuzoru:	průhledný
Úhel osvětlení [°]:	20 - 120
Montážní verze:	povrchová montáž
Provozní teplota [°C]:	od -20 do +50
Rozměry (V/Š/H/V) [mm]:	434/550/57;
Odolnost proti nárazu:	IK08; IK10

VLASTNOSTI PRODUKTU

Varianta Endura svítidel Quest LED EVO L, jejich verze typu high-bay: povrchově montovaná Quest LED EVO L HB NT a závěsná Quest LED EVO L HB Z jsou mimořádně výkonná svítidla prémiové třídy, vyráběná v Polsku, přizpůsobená pro provoz při vysokých teplotách (do 50 stupňů C). Tělo je vyrobeno z tlakově litého hliníku, lakováno práškovou barvou, bez vnějšího chladiče a žeber, které ztěžují udržování čistoty. Základní verze má ocelové rameno s dělením po 7,5 stupních, zatímco verze highbay endura (HB NT) je k dispozici v povrchové a závěsné formě (HB Z). Kryt tvoří tvrzené sklo, pod kterým se nacházejí LED diody s nejvyšší účinností. Různé typy optiky, zejména asymetrické, poskytují velkou volnost při výběru konkrétního řešení. Díky nejvyšší těsnosti na trhu (IP67) a maximální odolnosti proti nárazům (IK10) se osvědčí za všech podmínek – bez ohledu na počasí a místo montáže. Nová verze uznávaného a osvědčeného modelu QUEST v nejmenším provedení nabízí ještě lepší světelné parametry a dosahuje účinnosti přesahující 170 lm/W. Varianta Endura také splňuje požadavky normy PN-EN 60598-2 část 5, což umožňuje jejich klasifikaci jako osvětlovací projektory. To znamená úplnou volnost montáže v libovolné poloze, s možností otáčení o 360° a odolností proti silnému větru – výhodou, kterou ostatní osvětlovací zařízení nenabízejí. Další výhodou pro dodavatele je těsná rychlospojka – inovativní řešení, které eliminuje tradiční, časově náročné metody spojování (šrouby). Díky intuitivnímu systému barevných západek je montáž spojky jednoduchá, rychlá a bez použití nářadí. Sada příslušenství zahrnuje: držáky pro montáž na sloup (základní verze); rám pro montáž pod omítku, např. přístřešek (základní verze); clony omezující světelné znečištění (základní verze); ochranné síť ve dvou barvách s různým stupněm redukce světla (bílá RAL7016: 4 %, v barvě těla RAL7016: 8 %). Modely lze vybavit externím snímačem pohybu a soumraku.

APLIKACE

Quest LED EVO L Endura a Quest LED EVO L Endura HB NT a Endura HB Z se používají k osvětlení vzdělávacích, výchovných a administrativních objektů, hal, garáží, průchodů, skladů, obchodů, potravinářském průmyslu a obchodních a servisních objektů souvisejících s potravinářským zbožím. Osvětlení budov, malých sportovišť, otevřených prostor a parkovišť, prostředí s vyšší okolní teplotou (do 50 stupňů C). Možnosti montáže: jako osvětlovač, na sloupech a stěžích, na fasádách budov, jako povrchově montovaný highbay (verze HB NT), závěsný highbay (verze HB Z), podomítková montáž (např. přístřešky). Produkt se osvědčuje zejména v továrnách a výrobních halách a velkoplošných skladech, zejména v místech vystavených vysokým teplotám.

QUEST LED EVO L ENDURA

OBEČNÁ KARTA SKUPINY PRODUKTŮ

DOSTUPNÉ VERZE



Klikněte na index >>, abyste viděli podrobnosti

QUEST LED EVO L ENDURA povrchová montáž

Jmenovitý výkon svítidla [W]*	Světelný tok svítidla [lm]*	Úhel osvětlení [°]	Typ vyzařování	Typ zásuvky	DIMM DALI	Rozměry (V/Š/H/V) [mm]	Index
81	15050	20				434/550/57	>> 844911
81	15250	30				434/550/57	>> 844973
81	15150	45				434/550/57	>> 845086
81	15300	60				434/550/57	>> 845147
81	15200	90				434/550/57	>> 845208
81	14550		ASW			434/550/57	>> 845260
81	14750		ASM			434/550/57	>> 845321
81	15500		ASN			434/550/57	>> 845383
81	15400		RW10			434/550/57	>> 845444
81	15400		RW8			434/550/57	>> 845505
81	15100	120	Všeobecné			434/550/57	>> 845567
109	19550	20				434/550/57	>> 844928
109	19800	30				434/550/57	>> 844980
109	19700	45				434/550/57	>> 845093
109	19900	60				434/550/57	>> 845154
109	19750	90				434/550/57	>> 845215
109	18900		ASW			434/550/57	>> 845277
109	19150		ASM			434/550/57	>> 845338
109	20150		ASN			434/550/57	>> 845390
109	20050		RW10			434/550/57	>> 845451
109	20050		RW8			434/550/57	>> 845512
109	19750	120	Všeobecné			434/550/57	>> 845574
109	19550	20			ano	434/550/57	>> 842788
109	19800	30			ano	434/550/57	>> 842795
109	19700	45			ano	434/550/57	>> 842801
109	19900	60			ano	434/550/57	>> 842818
109	19750	90			ano	434/550/57	>> 842825
109	18900		ASW		ano	434/550/57	>> 842832
109	19150		ASM		ano	434/550/57	>> 842849
109	20150		ASN		ano	434/550/57	>> 842856
109	20050		RW10		ano	434/550/57	>> 842863
109	20050		RW8		ano	434/550/57	>> 842870
109	19750	120	Všeobecné		ano	434/550/57	>> 842887
147	25650	20				434/550/57	>> 844935

QUEST LED EVO L ENDURA

OBECNÁ KARTA SKUPINY PRODUKTŮ

Jmenovitý výkon svítidla [W]*	Světelný tok svítidla [lm]*	Úhel osvětlení [°]	Typ vyzařování	Typ zásuvky	DIMM DALI	Rozměry (V/Š/H/V) [mm]	Index
147	26000	30				434/550/57	>> 844997
147	25800	45				434/550/57	>> 845109
147	26100	60				434/550/57	>> 845161
147	25900	90				434/550/57	>> 845222
147	24800		ASW			434/550/57	>> 845284
147	25100		ASM			434/550/57	>> 845345
147	26450		ASN			434/550/57	>> 845406
147	26250		RW10			434/550/57	>> 845468
147	26250		RW8			434/550/57	>> 845529
147	25900	120	Všeobecné			434/550/57	>> 845581
176	30200	20				434/550/57	>> 844942
176	30600	30				434/550/57	>> 845055
176	30400	45				434/550/57	>> 845116
176	30750	60				434/550/57	>> 845178
176	30500	90				434/550/57	>> 845239
176	29200		ASW			434/550/57	>> 845291
176	29600		ASM			434/550/57	>> 845352
176	31100		ASN			434/550/57	>> 845413
176	30950		RW10			434/550/57	>> 845475
176	30950		RW8			434/550/57	>> 845536
176	30500	120	Všeobecné			434/550/57	>> 845598
206	34600	20				434/550/57	>> 844959
206	35050	30				434/550/57	>> 845062
206	34850	45				434/550/57	>> 845123
206	35200	60				434/550/57	>> 845185
206	34950	90				434/550/57	>> 845246
206	33450		ASW			434/550/57	>> 845307
206	33900		ASM			434/550/57	>> 845369
206	35650		ASN			434/550/57	>> 845420
206	35450		RW10			434/550/57	>> 845482
206	35450		RW8			434/550/57	>> 845543
206	34850	120	Všeobecné			434/550/57	>> 845604
238	39050	20				434/550/57	>> 844966
238	39550	30				434/550/57	>> 845079
238	39250	45				434/550/57	>> 845130
238	39700	60				434/550/57	>> 845192
238	39400	90				434/550/57	>> 845253
238	37750		ASW			434/550/57	>> 845314
238	38200		ASM			434/550/57	>> 845376

QUEST LED EVO L ENDURA

OBEČNÁ KARTA SKUPINY PRODUKTŮ

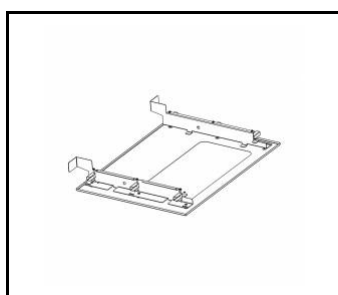
Jmenovitý výkon svítidla [W]*	Světelný tok svítidla [lm]*	Úhel osvětlení [°]	Typ vyzařování	Typ zásuvky	DIMM DALI	Rozměry (V/Š/H/V) [mm]	Index
238	40200		ASN			434/550/57	>> 845437
238	39950		RW10			434/550/57	>> 845499
238	39950		RW8			434/550/57	>> 845550
238	39250	120	Všeobecné			434/550/57	>> 845611
238	39750		RM20			434/550/57	>> 845628
238	39950		RM10			434/550/57	>> 845635
238	39050	20			ano	434/550/57	>> 842894
238	39550	30			ano	434/550/57	>> 842900
238	39250	45			ano	434/550/57	>> 842917
238	39700	60			ano	434/550/57	>> 842924
238	39400	90			ano	434/550/57	>> 842931
238	37750		ASW		ano	434/550/57	>> 842948
238	38200		ASM		ano	434/550/57	>> 842955
238	40200		ASN		ano	434/550/57	>> 842962
238	39950		RW10		ano	434/550/57	>> 842979
238	39950		RW8		ano	434/550/57	>> 842986
238	39250	120	Všeobecné		ano	434/550/57	>> 842993
238	39750		RM20		ano	434/550/57	>> 842504
238	39950		RM10		ano	434/550/57	>> 842511
238	39050	20		ZHAGA	ano	434/550/57	>> 838873
238	39550	30		ZHAGA	ano	434/550/57	>> 838880
238	39250	45		ZHAGA	ano	434/550/57	>> 838897
238	39700	60		ZHAGA	ano	434/550/57	>> 838903
238	39400	90		ZHAGA	ano	434/550/57	>> 838910
238	37750		ASW	ZHAGA	ano	434/550/57	>> 838927
238	38200		ASM	ZHAGA	ano	434/550/57	>> 838934
238	40200		ASN	ZHAGA	ano	434/550/57	>> 838941
238	39950		RW10	ZHAGA	ano	434/550/57	>> 838958
238	39950		RW8	ZHAGA	ano	434/550/57	>> 838965
238	39250	120	Všeobecné	ZHAGA	ano	434/550/57	>> 838972
238	39750		RM20	ZHAGA	ano	434/550/57	>> 838989
238	39950		RM10	ZHAGA	ano	434/550/57	>> 838996
238	37750		ASW	ZG-DN	ano	434/550/57	>> 881831
238	38200		ASM	ZG-DN	ano	434/550/57	>> 881848

QUEST LED EVO L ENDURA

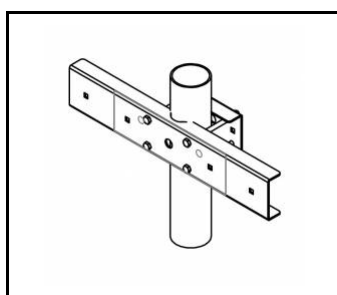
OBEČNÁ KARTA SKUPINY PRODUKTŮ

PŘÍSLUŠENSTVÍ K DISPOZICI

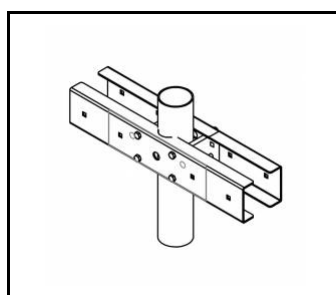
index	NÁZEV
840470	Quest LED Evo L zapuštěný rámeček RAL7016
840401	QUEST LED EVO M/L držák pólu 1x
840418	QUEST LED EVO M/L držák pólu 2x
840449	QUEST LED EVO L ochranná mřížka RAL7016
840081	QUEST LED EVO L ochranná mřížka RAL9003
840388	QUEST LED EVO M/L RCR kit 1x
840500	Kryt QUEST LED EVO L RAL7016
840098	QUEST LED EVO nástěnný držák RAL7016 1m



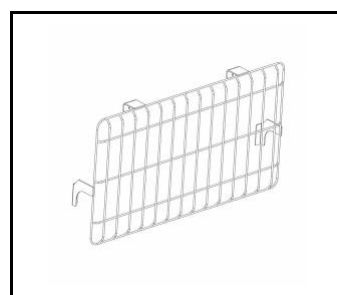
Quest LED Evo L zapuštěný rámeček RAL7016 (840470)



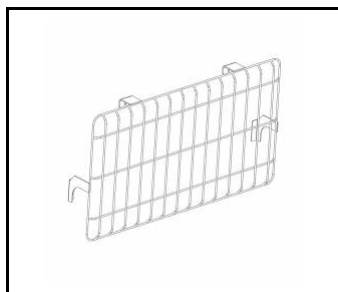
QUEST LED EVO M/L držák pólu 1x (840401)



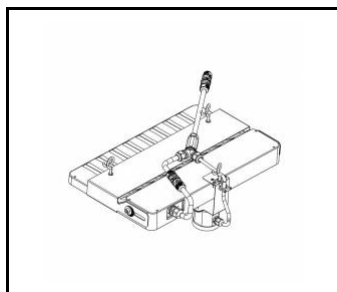
QUEST LED EVO M/L držák pólu 2x (840418)



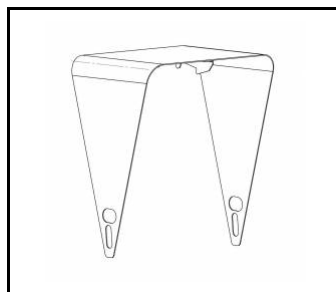
QUEST LED EVO L ochranná mřížka RAL7016 (840449)



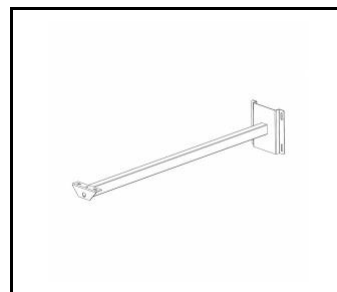
QUEST LED EVO L ochranná mřížka RAL9003 (840081)



QUEST LED EVO M/L RCR kit 1x (840388)



Kryt QUEST LED EVO L RAL7016 (840500)



QUEST LED EVO nástěnný držák RAL7016 1m (840098)

Datum vytvoření karty: 30 duben 2026

Výrobce si vyhrazuje právo na změny v průběhu zdokonalování výrobku a na konstrukční změny nebo modernizaci prezentovaného výrobku. Světlo splňuje požadavky směrnice EU ROHS 2001/65/EU. Produktový list není obchodní nabídkou. *Tolerance parametrů je +/- 10%.



Tento produkt podléhá pravidlům recyklace elektrické a elektronické zařízení



Certifikát CE - č.: 78/2025