

QUEST LED EVO L ENDURA

CARTE GÉNÉRALE DE PRODUITS



PARAMÈTRES TECHNIQUE

Degré d'étanchéité:	IP66; IP67
Puissance nominale du luminaire [W]*:	81.00 - 238.00
Flux lumineux du luminaire [lm]*:	14550 - 40200
Température de couleur [K]:	4000
Indice de rendu des couleurs (Ra) >:	70
SDMC:	3
Classe de protection:	I
Classe énergétique:	A; B
Matériau du corps:	aluminium
Couleur du corps:	RAL7016
Matériau du diffuseur:	verre
Type de diffuseur:	transparent
Angle d'éclairage [°]:	20 - 120
Méthode de montage:	en saillie
Température de travail [° C]:	de -20 à +50
Dimensions (H/L/P/S) [mm]:	434/550/57;
Résistance aux chocs:	IK08; IK10

CARACTÉRISTIQUES DU PRODUIT

La gamme Endura comprend les luminaires Quest LED EVO L, leurs versions high-bay : les luminaires apparents Quest LED EVO L HB NT et les luminaires suspendus Quest LED EVO L HB Z. Il s'agit de projecteurs haut de gamme extrêmement efficaces, fabriqués en Pologne, adaptés à une utilisation à des températures élevées (jusqu'à 50 °C). Le corps est en aluminium moulé sous pression, peint par poudrage, sans radiateur externe ni ailettes qui rendent le nettoyage difficile. La version de base est équipée d'un bras en acier avec une graduation tous les 7,5 degrés, tandis que la version highbay endura (HB NT) est disponible en version apparente et suspendue (HB Z). Le diffuseur est en verre trempé, sous lequel se trouvent des LED à haut rendement. Différents types d'optiques, en particulier asymétriques, offrent une grande liberté dans le choix d'une solution spécifique. Grâce à l'étanchéité la plus élevée du marché (IP67) et à une résistance maximale aux chocs (IK10), il convient à toutes les conditions, quel que soit le temps et le lieu d'installation. La nouvelle version du modèle QUEST, reconnu et éprouvé, dans sa version la plus petite, offre des paramètres d'éclairage encore meilleurs, avec une efficacité supérieure à 170 lm/W. La variante Endura répond également aux exigences de la norme PN-EN 60598-2 partie 5, ce qui permet de les classer comme projecteurs d'éclairage. Cela signifie une liberté totale d'installation dans n'importe quelle position, avec une possibilité de rotation à 360° et une résistance aux vents violents, un avantage que les autres projecteurs n'offrent pas. Un autre avantage pour les installateurs est le raccord rapide étanche, une solution innovante qui élimine les méthodes de raccordement traditionnelles et fastidieuses (à vis). Grâce à un système intuitif de loquets colorés, l'installation du raccord est simple, rapide et ne nécessite aucun outil. Le kit d'accessoires comprend : des supports pour le montage sur poteau (version de base) ; un cadre pour le montage encastré, par exemple dans un abri (version de base) ; des caches limitant la pollution lumineuse (version de base) ; des grilles de protection en deux couleurs avec différents degrés de réduction de la lumière (blanc RAL7016 : 4 %, couleur du corps RAL7016 : 8 %). Les modèles peuvent être équipés d'un détecteur de mouvement et d'un crépusculaire externes.

APPLICATION

Quest LED EVO L Endura, Quest LED EVO L Endura HB NT et Endura HB Z sont utilisés dans : l'éclairage des bâtiments éducatifs, administratifs et éducatifs, des halls, garages, passages, entrepôts, magasins, industrie alimentaire et établissements commerciaux et de services liés aux denrées alimentaires. Éclairage de bâtiments, petits terrains de sport, espaces ouverts et parkings, environnements à température ambiante élevée (jusqu'à 50 °C). Possibilités d'installation : comme projecteur, sur des poteaux et des mâts, sur les façades des bâtiments, comme highbay en saillie (version HB NT), highbay suspendu (version HB Z), montage encastré (par exemple, abris). Ce produit est particulièrement adapté aux usines et halls de production ainsi qu'aux entrepôts de grande superficie, en particulier dans les endroits exposés à des températures élevées.

QUEST LED EVO L ENDURA

CARTE GÉNÉRALE DE PRODUITS

VERSIONS DISPONIBLES



Click index >>, to see details

QUEST LED EVO L ENDURA en saillie

Puissance nominale du luminaire [W]*	Flux lumineux du luminaire [lm]*	Angle d'éclairage [°]	Type de diffusion	Type de prise	DIMM DALI	Dimensions (H/L/P/S) [mm]	Référence
81	15050	20				434/550/57	>> 844911
81	15250	30				434/550/57	>> 844973
81	15150	45				434/550/57	>> 845086
81	15300	60				434/550/57	>> 845147
81	15200	90				434/550/57	>> 845208
81	14550		ASW			434/550/57	>> 845260
81	14750		ASM			434/550/57	>> 845321
81	15500		ASN			434/550/57	>> 845383
81	15400		RW10			434/550/57	>> 845444
81	15400		RW8			434/550/57	>> 845505
81	15100	120	général			434/550/57	>> 845567
109	19550	20				434/550/57	>> 844928
109	19800	30				434/550/57	>> 844980
109	19700	45				434/550/57	>> 845093
109	19900	60				434/550/57	>> 845154
109	19750	90				434/550/57	>> 845215
109	18900		ASW			434/550/57	>> 845277
109	19150		ASM			434/550/57	>> 845338
109	20150		ASN			434/550/57	>> 845390
109	20050		RW10			434/550/57	>> 845451
109	20050		RW8			434/550/57	>> 845512
109	19750	120	général			434/550/57	>> 845574
109	19550	20			oui	434/550/57	>> 842788
109	19800	30			oui	434/550/57	>> 842795
109	19700	45			oui	434/550/57	>> 842801
109	19900	60			oui	434/550/57	>> 842818
109	19750	90			oui	434/550/57	>> 842825
109	18900		ASW		oui	434/550/57	>> 842832
109	19150		ASM		oui	434/550/57	>> 842849
109	20150		ASN		oui	434/550/57	>> 842856
109	20050		RW10		oui	434/550/57	>> 842863
109	20050		RW8		oui	434/550/57	>> 842870
109	19750	120	général		oui	434/550/57	>> 842887

QUEST LED EVO L ENDURA

CARTE GÉNÉRALE DE PRODUITS

Puissance nominale du luminaire [W]*	Flux lumineux du luminaire [lm]*	Angle d'éclairage [°]	Type de diffusion	Type de prise	DIMM DALI	Dimensions (H/L/P/S) [mm]	Référence
147	25650	20				434/550/57	>> 844935
147	26000	30				434/550/57	>> 844997
147	25800	45				434/550/57	>> 845109
147	26100	60				434/550/57	>> 845161
147	25900	90				434/550/57	>> 845222
147	24800		ASW			434/550/57	>> 845284
147	25100		ASM			434/550/57	>> 845345
147	26450		ASN			434/550/57	>> 845406
147	26250		RW10			434/550/57	>> 845468
147	26250		RW8			434/550/57	>> 845529
147	25900	120	général			434/550/57	>> 845581
176	30200	20				434/550/57	>> 844942
176	30600	30				434/550/57	>> 845055
176	30400	45				434/550/57	>> 845116
176	30750	60				434/550/57	>> 845178
176	30500	90				434/550/57	>> 845239
176	29200		ASW			434/550/57	>> 845291
176	29600		ASM			434/550/57	>> 845352
176	31100		ASN			434/550/57	>> 845413
176	30950		RW10			434/550/57	>> 845475
176	30950		RW8			434/550/57	>> 845536
176	30500	120	général			434/550/57	>> 845598
206	34600	20				434/550/57	>> 844959
206	35050	30				434/550/57	>> 845062
206	34850	45				434/550/57	>> 845123
206	35200	60				434/550/57	>> 845185
206	34950	90				434/550/57	>> 845246
206	33450		ASW			434/550/57	>> 845307
206	33900		ASM			434/550/57	>> 845369
206	35650		ASN			434/550/57	>> 845420
206	35450		RW10			434/550/57	>> 845482
206	35450		RW8			434/550/57	>> 845543
206	34850	120	général			434/550/57	>> 845604
238	39050	20				434/550/57	>> 844966
238	39550	30				434/550/57	>> 845079
238	39250	45				434/550/57	>> 845130
238	39700	60				434/550/57	>> 845192
238	39400	90				434/550/57	>> 845253

QUEST LED EVO L ENDURA

CARTE GÉNÉRALE DE PRODUITS

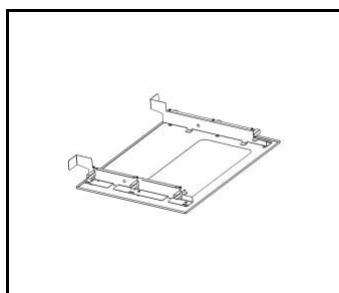
Puissance nominale du luminaire [W]*	Flux lumineux du luminaire [lm]*	Angle d'éclairage [°]	Type de diffusion	Type de prise	DIMM DALI	Dimensions (H/L/P/S) [mm]	Référence
238	37750		ASW			434/550/57	>> 845314
238	38200		ASM			434/550/57	>> 845376
238	40200		ASN			434/550/57	>> 845437
238	39950		RW10			434/550/57	>> 845499
238	39950		RW8			434/550/57	>> 845550
238	39250	120	général			434/550/57	>> 845611
238	39750		RM20			434/550/57	>> 845628
238	39950		RM10			434/550/57	>> 845635
238	39050	20			oui	434/550/57	>> 842894
238	39550	30			oui	434/550/57	>> 842900
238	39250	45			oui	434/550/57	>> 842917
238	39700	60			oui	434/550/57	>> 842924
238	39400	90			oui	434/550/57	>> 842931
238	37750		ASW		oui	434/550/57	>> 842948
238	38200		ASM		oui	434/550/57	>> 842955
238	40200		ASN		oui	434/550/57	>> 842962
238	39950		RW10		oui	434/550/57	>> 842979
238	39950		RW8		oui	434/550/57	>> 842986
238	39250	120	général		oui	434/550/57	>> 842993
238	39750		RM20		oui	434/550/57	>> 842504
238	39950		RM10		oui	434/550/57	>> 842511
238	39050	20		ZHAGA	oui	434/550/57	>> 838873
238	39550	30		ZHAGA	oui	434/550/57	>> 838880
238	39250	45		ZHAGA	oui	434/550/57	>> 838897
238	39700	60		ZHAGA	oui	434/550/57	>> 838903
238	39400	90		ZHAGA	oui	434/550/57	>> 838910
238	37750		ASW	ZHAGA	oui	434/550/57	>> 838927
238	38200		ASM	ZHAGA	oui	434/550/57	>> 838934
238	40200		ASN	ZHAGA	oui	434/550/57	>> 838941
238	39950		RW10	ZHAGA	oui	434/550/57	>> 838958
238	39950		RW8	ZHAGA	oui	434/550/57	>> 838965
238	39250	120	général	ZHAGA	oui	434/550/57	>> 838972
238	39750		RM20	ZHAGA	oui	434/550/57	>> 838989
238	39950		RM10	ZHAGA	oui	434/550/57	>> 838996
238	37750		ASW	ZG-DN	oui	434/550/57	>> 881831
238	38200		ASM	ZG-DN	oui	434/550/57	>> 881848

QUEST LED EVO L ENDURA

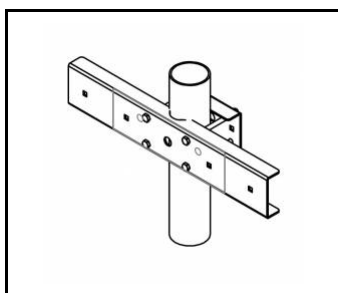
CARTE GÉNÉRALE DE PRODUITS

ACCESSOIRES DISPONIBLES

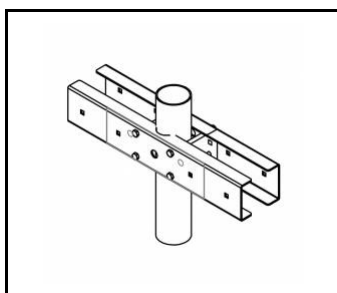
Référence	NOM
840470	Quest LED Evo L cadre encastré RAL7016
840401	QUEST LED EVO M/L support de perche 1x
840418	QUEST LED EVO M/L support de perche 2x
840449	Grille de protection QUEST LED EVO L RAL7016
840081	Grille de protection QUEST LED EVO L RAL9003
840388	QUEST LED EVO M/L RCR kit 1x
840500	Cache QUEST LED EVO L RAL7016
840098	QUEST LED EVO support mural RAL7016 1m



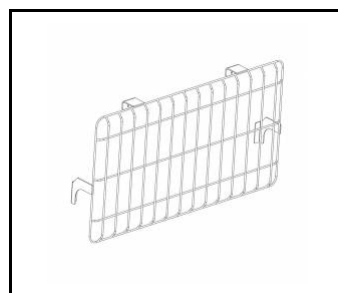
Quest LED Evo L cadre encastré RAL7016 (840470)



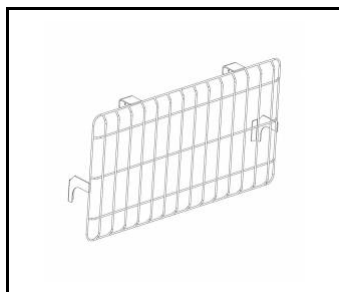
QUEST LED EVO M/L support de perche 1x (840401)



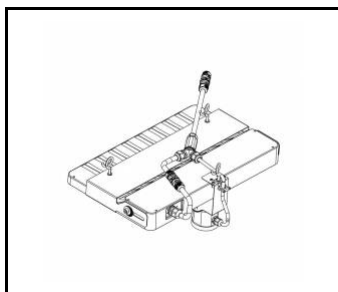
QUEST LED EVO M/L support de perche 2x (840418)



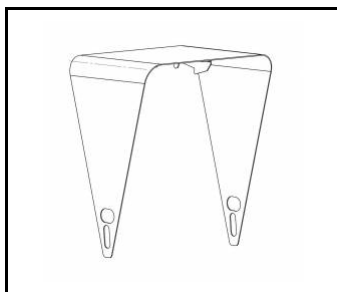
Grille de protection QUEST LED EVO L RAL7016 (840449)



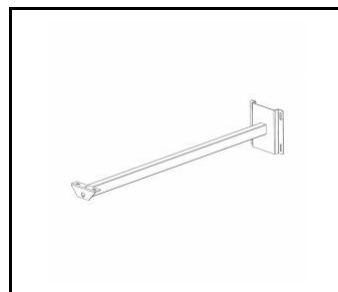
Grille de protection QUEST LED EVO L RAL9003 (840081)



QUEST LED EVO M/L RCR kit 1x (840388)



Cache QUEST LED EVO L RAL7016 (840500)



QUEST LED EVO support mural RAL7016 1m (840098)

Date de création de la carte: 30 avril 2026

Le fabricant se réserve le droit d'apporter des modifications au cours de l'amélioration du produit ainsi que des modifications de conception ou de modernisation du produit présenté. La fiche technique du produit n'est pas une offre commerciale * La tolérance des paramètres est de +/- 10 %



Ce produit est soumis aux règles de recyclage des équipements électriques et électroniques



Certificat CE - Nr: 78/2025