

QUEST LED EVO L ENDURA

GENERELLE PRODUKTGRUPPENKARTE



TECHNISCHE PARAMETER

IP-Schutzart:	IP66; IP67
Nennleistung der Leuchte [W]*:	81.00 - 238.00
Lichtstrom [lm]*:	14550 - 40200
Farbtemperatur [K]:	4000
Farb- wiedergabe- index (Ra) >:	70
SDCM:	3
Schutzklasse:	I
Energieeffizienzklasse:	A; B
Material Gehäuse:	Aluminium
Farbe Gehäuse:	RAL7016
Material Diffusor:	Glas
Typ Diffusor:	transparent
Abstrahl- winkel [°]:	20 - 120
Montage:	Anbau
Betriebstemperatur [°C]:	von -20 bis +50
Abmessungen (H/B/T/H) [mm]:	434/550/57;
IK-Stoßfestigkeitsgrad:	IK08; IK10

CHARAKTERISTIK

Die Endura-Variante der Quest LED EVO L-Leuchten, deren High-Bay-Versionen: die Aufputzleuchten Quest LED EVO L HB NT und die Hängeleuchten Quest LED EVO L HB Z sind äußerst leistungsstarke Premium-Strahler, die in Polen hergestellt werden und für den Einsatz bei hohen Temperaturen (bis zu 50 °C) geeignet sind. Das Gehäuse besteht aus druckgegossenem Aluminium, ist pulverbeschichtet und verfügt über keinen externen Kühlkörper und keine Rippen, die die Reinigung erschweren. Die Basisversion verfügt über einen Stahlarm mit einer Skalierung von 7,5 Grad, während die Highbay-Endura-Version (HB NT) als Aufputz- und Hängeversion (HB Z) erhältlich ist. Die Abdeckung besteht aus gehärtetem Glas, unter dem sich LEDs mit höchster Effizienz befinden. Verschiedene Arten von Optiken, insbesondere asymmetrische, bieten große Freiheit bei der Auswahl der für die jeweilige Lösung geeigneten Variante. Dank der höchsten Dichtigkeit auf dem Markt (IP67) und maximaler Schlagfestigkeit (IK10) eignet sich die Leuchte für alle Bedingungen – unabhängig von Wetter und Montageort. Die neue Version des bewährten Modells QUEST in der kleinsten Ausführung bietet noch bessere Lichtparameter und erreicht eine Effizienz von über 170 lm/W. Die Endura-Variante erfüllt ebenfalls die Anforderungen der Norm PN-EN 60598-2 Teil 5, wodurch sie als Beleuchtungsprojektoren klassifiziert werden können. Das bedeutet volle Freiheit bei der Montage in jeder Position, mit einer Drehbarkeit um 360° und einer Widerstandsfähigkeit gegen starken Wind – ein Vorteil, den andere Scheinwerfer nicht bieten. Ein weiterer Vorteil für Installateure ist die dichte Schnellkupplung – eine innovative Lösung, die herkömmliche, zeitaufwändige Verbindungsmethoden (mit Schrauben) überflüssig macht. Dank des intuitiven Systems mit farbigen Verriegelungen ist die Montage der Kupplung einfach, schnell und ohne Werkzeug möglich. Das Zubehörset umfasst: Halterungen für die Montage an einem Mast (Basisversion); Rahmen für die Unterputzmontage, z. B. an einem Unterstand (Basisversion); Blenden zur Begrenzung der Lichtverschmutzung (Basisversion); Schutzgitter in zwei Farben mit unterschiedlichem Lichtreduktionsgrad (weiß RAL7016: 4 %, in der Farbe des Gehäuses RAL7016: 8 %). Die Modelle können mit einem externen Bewegungs- und Dämmerungssensor ausgestattet werden.

ANWENDUNGSBEREICHE

Quest LED EVO L Endura und Quest LED EVO L Endura HB NT und Endura HB Z finden Anwendung in: der Beleuchtung von Bildungs-, Erziehungs- und Verwaltungsgebäuden, Hallen, Garagen, Durchgängen, Lagerhallen, Geschäften, der Lebensmittelindustrie und Handels- und Dienstleistungsgebäuden im Zusammenhang mit Lebensmitteln, der Beleuchtung von Gebäuden, kleinen Sportplätzen, Freiflächen und Parkplätzen sowie in Umgebungen mit erhöhter Umgebungstemperatur (bis zu 50 °C). Montagemöglichkeiten: als Flutlichtstrahler, an Masten und Pfosten, an Gebäudefassaden, als Aufputz-Highbay (Version HB NT), als Hängebay (Version HB Z), Unterputzmontage (z. B. Unterstände). Das Produkt eignet sich besonders gut für Produktionsstätten und -hallen sowie Großflächenlager, insbesondere an Orten, die hohen Temperaturen ausgesetzt sind.

QUEST LED EVO L ENDURA

GENERELLE PRODUKTGRUPPENKARTE

VERFÜGBARE VERSIONEN



Click index >>, to see details

QUEST LED EVO L ENDURA Anbau

Nennleistung der Leuchte [W]*	Lichtstrom [lm]*	Abstrahl- winkel [°]	Verteilungstyp	Art der Steckdose	DIMM DALI	Abmessungen (H/B/T/H) [mm]	Index
81	15050	20				434/550/57	>> 844911
81	15250	30				434/550/57	>> 844973
81	15150	45				434/550/57	>> 845086
81	15300	60				434/550/57	>> 845147
81	15200	90				434/550/57	>> 845208
81	14550		ASW			434/550/57	>> 845260
81	14750		ASM			434/550/57	>> 845321
81	15500		ASN			434/550/57	>> 845383
81	15400		RW10			434/550/57	>> 845444
81	15400		RW8			434/550/57	>> 845505
81	15100	120	allgemein			434/550/57	>> 845567
109	19550	20				434/550/57	>> 844928
109	19800	30				434/550/57	>> 844980
109	19700	45				434/550/57	>> 845093
109	19900	60				434/550/57	>> 845154
109	19750	90				434/550/57	>> 845215
109	18900		ASW			434/550/57	>> 845277
109	19150		ASM			434/550/57	>> 845338
109	20150		ASN			434/550/57	>> 845390
109	20050		RW10			434/550/57	>> 845451
109	20050		RW8			434/550/57	>> 845512
109	19750	120	allgemein			434/550/57	>> 845574
109	19550	20			ja	434/550/57	>> 842788
109	19800	30			ja	434/550/57	>> 842795
109	19700	45			ja	434/550/57	>> 842801
109	19900	60			ja	434/550/57	>> 842818
109	19750	90			ja	434/550/57	>> 842825
109	18900		ASW		ja	434/550/57	>> 842832
109	19150		ASM		ja	434/550/57	>> 842849
109	20150		ASN		ja	434/550/57	>> 842856
109	20050		RW10		ja	434/550/57	>> 842863
109	20050		RW8		ja	434/550/57	>> 842870
109	19750	120	allgemein		ja	434/550/57	>> 842887
147	25650	20				434/550/57	>> 844935

QUEST LED EVO L ENDURA

GENERELLE PRODUKTGRUPPENKARTE

Nennleistung der Leuchte [W]*	Lichtstrom [lm]*	Abstrahl- winkel [°]	Verteilungstyp	Art der Steckdose	DIMM DALI	Abmessungen (H/B/T/H) [mm]	Index
147	26000	30				434/550/57	>> 844997
147	25800	45				434/550/57	>> 845109
147	26100	60				434/550/57	>> 845161
147	25900	90				434/550/57	>> 845222
147	24800		ASW			434/550/57	>> 845284
147	25100		ASM			434/550/57	>> 845345
147	26450		ASN			434/550/57	>> 845406
147	26250		RW10			434/550/57	>> 845468
147	26250		RW8			434/550/57	>> 845529
147	25900	120	allgemein			434/550/57	>> 845581
176	30200	20				434/550/57	>> 844942
176	30600	30				434/550/57	>> 845055
176	30400	45				434/550/57	>> 845116
176	30750	60				434/550/57	>> 845178
176	30500	90				434/550/57	>> 845239
176	29200		ASW			434/550/57	>> 845291
176	29600		ASM			434/550/57	>> 845352
176	31100		ASN			434/550/57	>> 845413
176	30950		RW10			434/550/57	>> 845475
176	30950		RW8			434/550/57	>> 845536
176	30500	120	allgemein			434/550/57	>> 845598
206	34600	20				434/550/57	>> 844959
206	35050	30				434/550/57	>> 845062
206	34850	45				434/550/57	>> 845123
206	35200	60				434/550/57	>> 845185
206	34950	90				434/550/57	>> 845246
206	33450		ASW			434/550/57	>> 845307
206	33900		ASM			434/550/57	>> 845369
206	35650		ASN			434/550/57	>> 845420
206	35450		RW10			434/550/57	>> 845482
206	35450		RW8			434/550/57	>> 845543
206	34850	120	allgemein			434/550/57	>> 845604
238	39050	20				434/550/57	>> 844966
238	39550	30				434/550/57	>> 845079
238	39250	45				434/550/57	>> 845130
238	39700	60				434/550/57	>> 845192
238	39400	90				434/550/57	>> 845253
238	37750		ASW			434/550/57	>> 845314
238	38200		ASM			434/550/57	>> 845376

QUEST LED EVO L ENDURA

GENERELLE PRODUKTGRUPPENKARTE

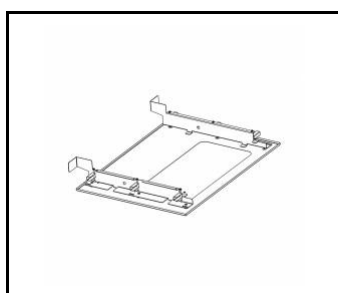
Nennleistung der Leuchte [W]*	Lichtstrom [lm]*	Abstrahl- winkel [°]	Verteilungstyp	Art der Steckdose	DIMM DALI	Abmessungen (H/B/T/H) [mm]	Index
238	40200		ASN			434/550/57	>> 845437
238	39950		RW10			434/550/57	>> 845499
238	39950		RW8			434/550/57	>> 845550
238	39250	120	allgemein			434/550/57	>> 845611
238	39750		RM20			434/550/57	>> 845628
238	39950		RM10			434/550/57	>> 845635
238	39050	20			ja	434/550/57	>> 842894
238	39550	30			ja	434/550/57	>> 842900
238	39250	45			ja	434/550/57	>> 842917
238	39700	60			ja	434/550/57	>> 842924
238	39400	90			ja	434/550/57	>> 842931
238	37750		ASW		ja	434/550/57	>> 842948
238	38200		ASM		ja	434/550/57	>> 842955
238	40200		ASN		ja	434/550/57	>> 842962
238	39950		RW10		ja	434/550/57	>> 842979
238	39950		RW8		ja	434/550/57	>> 842986
238	39250	120	allgemein		ja	434/550/57	>> 842993
238	39750		RM20		ja	434/550/57	>> 842504
238	39950		RM10		ja	434/550/57	>> 842511
238	39050	20		ZHAGA	ja	434/550/57	>> 838873
238	39550	30		ZHAGA	ja	434/550/57	>> 838880
238	39250	45		ZHAGA	ja	434/550/57	>> 838897
238	39700	60		ZHAGA	ja	434/550/57	>> 838903
238	39400	90		ZHAGA	ja	434/550/57	>> 838910
238	37750		ASW	ZHAGA	ja	434/550/57	>> 838927
238	38200		ASM	ZHAGA	ja	434/550/57	>> 838934
238	40200		ASN	ZHAGA	ja	434/550/57	>> 838941
238	39950		RW10	ZHAGA	ja	434/550/57	>> 838958
238	39950		RW8	ZHAGA	ja	434/550/57	>> 838965
238	39250	120	allgemein	ZHAGA	ja	434/550/57	>> 838972
238	39750		RM20	ZHAGA	ja	434/550/57	>> 838989
238	39950		RM10	ZHAGA	ja	434/550/57	>> 838996
238	37750		ASW	ZG-DN	ja	434/550/57	>> 881831
238	38200		ASM	ZG-DN	ja	434/550/57	>> 881848

QUEST LED EVO L ENDURA

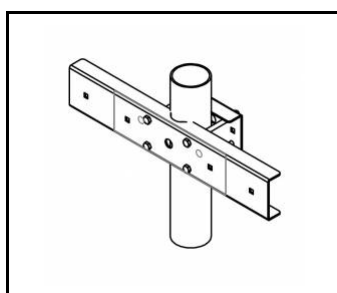
GENERELLE PRODUKTGRUPPENKARTE

ZUBEHÖR ERHÄLTlich

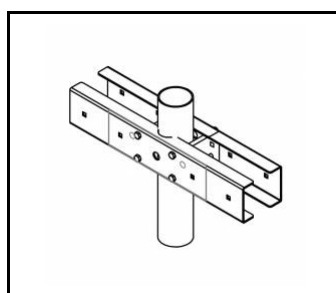
index	Name
840470	Quest LED Evo L Einbaurahmen RAL7016
840401	QUEST LED EVO M/L stangenhalter 1x
840418	QUEST LED EVO M/L stangenhalter 2x
840449	QUEST LED EVO L schutzgitter RAL7016
840081	QUEST LED EVO L schutzgitter RAL9003
840388	QUEST LED EVO M/L RCR Bausatz 1x
840500	QUEST LED EVO L abdeckung RAL7016
840098	QUEST LED EVO Wandhalterung RAL7016 1m



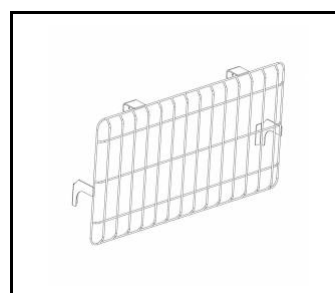
Quest LED Evo L Einbaurahmen
RAL7016 (840470)



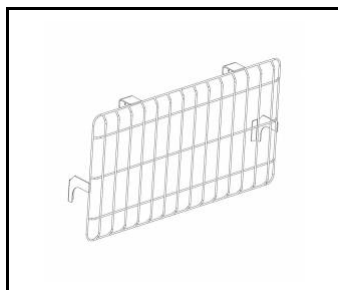
QUEST LED EVO M/L stangenhalter
1x (840401)



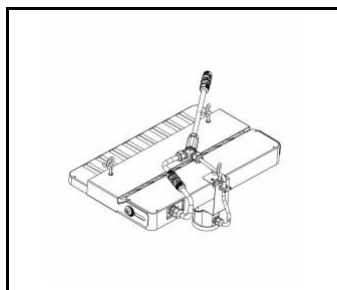
QUEST LED EVO M/L stangenhalter
2x (840418)



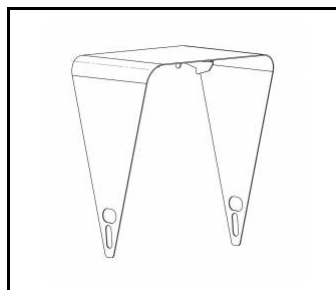
QUEST LED EVO L schutzgitter
RAL7016 (840449)



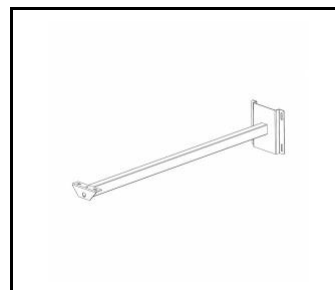
QUEST LED EVO L schutzgitter
RAL9003 (840081)



QUEST LED EVO M/L RCR Bausatz
1x (840388)



QUEST LED EVO L abdeckung
RAL7016 (840500)



QUEST LED EVO Wandhalterung
RAL7016 1m (840098)

Erstellungsdatum der Karte: 20 April 2026

Der Hersteller behält sich das Recht vor, Produktverbesserungen und Designänderungen oder Modernisierung in den Produkten vorzunehmen. * Parametertoleranz beträgt +/- 10 %Das Produktdatenblatt ist kein kommerzielles Angebot.



Dieses Produkt unterliegt dem Recycling von elektrischen und elektronischen Geräten(WEEE)



Zertifikat CE - Nr: 78/2025