

QUEST LED EVO L ENDURA

OGÓLNA KARTA GRUPY PRODUKTÓW



PARAMETRY TECHNICZNE

Stopień szczelności:	IP67
Moc znamionowa oprawy [W]*:	81.00 - 238.00
Strumień świetlny oprawy [lm]*:	14550 - 40200
Temperatura barwowa [K]:	4000
Wskaźnik oddawania barw (Ra) >:	70
SDCM:	3
Klasa ochronności:	I
Klasa energetyczna:	A; B
Materiał korpusu:	aluminium
Kolor korpusu:	RAL7016
Materiał klosza:	szkło
Rodzaj klosza:	transparentny
Kąt świecenia [°]:	20 - 120
Sposób montażu:	natynkowy
Temperatura pracy [°C]:	od -20 do +50
Wymiary (W/S/G/Z) [mm]:	434/550/57;
Odporność na uderzenia:	IK10

CHARAKTERYSTYKA

Odmiana Endura opraw Quest LED EVO L, ich wersji typu high-bay: natynkowych Quest LED EVO L HB NT oraz zwieszanych Quest LED EVO L HB Z to niezwykle wydajne naświetlacze klasy premium, produkowane w Polsce, przystosowane do pracy w wysokich temperaturach (do 50 stopni C). Korpus wykonany z ciśnieniowego odlewów aluminium, malowany proszkowo, bez zewnętrznego radiatora i żeber utrudniających utrzymanie w czystości. Podstawowa wersja posiada ramię stalowe z podziałką co 7,5 stopnia, natomiast wersja highbay endura (HB NT) występuje w formie natynkowej i zwieszanej (HB Z). Klosz stanowi szyba hartowana, pod którą znajdują się diody LED o najwyższej wydajności. Różne rodzaje optyk, szczególnie asymetrycznych, zapewniają dużą swobodę w doborze pod konkretne rozwiązanie. Dzięki najwyższej na rynku szczelności (IP67) i maksymalnej odporności na uderzenia (IK10), sprawdzi się w każdych warunkach – niezależnie od pogody i miejsca montażu. Nowa wersja uznanego i sprawdzonego modelu QUEST w najmniejszej odległości oferuje jeszcze lepsze parametry świetlne, osiągając skuteczność przekraczającą 170 lm/W. Odmiana Endura również spełnia wymagania normy PN-EN 60598-2 cz.5, co pozwala na ich klasyfikację jako projektory iluminacyjne. Oznacza to pełną swobodę montażu w dowolnej pozycji, z możliwością obrotu o 360° i odpornością na silny wiatr – przewaga, której nie oferują pozostałe naświetlacze. Dodatkowym atutem dla wykonawców jest szczelna szybkozłączka – innowacyjne rozwiązanie eliminujące tradycyjne, czasochłonne metody łączenia (na śrubki). Dzięki intuicyjnemu systemowi kolorowych zapadek montaż złącza staje się prosty, szybki i beznarzędziowy. Zestaw akcesoriów obejmuje: uchwyty do montażu na słupie (wersja podstawowa); ramkę do montażu podtynkowego, np. wiaty (wersja podstawowa); przesłony ograniczające zanieczyszczenie światłem (wersja podstawowa); siatki ochronne w dwóch kolorach o różnym stopniu redukcji światła (biała RAL7016: 4%, w kolorze korpusu RAL7016: 8%). Modele można wyposażyć w zewnętrzny czujnik ruchu i zmiernika.

ZASTOSOWANIE

Quest LED EVO L Endura i Quest LED EVO L Endura HB NT i Endura HB Z znajduje zastosowanie w: oświetlaniu obiektów oświatowo-wychowawczo-administracyjnych, halach, garażach, przejściach, magazynach, sklepach, przemyśle spożywczym i obiektach handlowo-usługowych związanych z towarami spożywczymi iluminacji budynków, małych boiskach sportowych, otwartych przestrzeniach i parkingach, środowiskach o podwyższonej temperaturze otoczenia (do 50 stopni C). Możliwości montażu: jako naświetlacz, na słupach i masztach, na elewacjach budynków, jako highbay natynkowy (wersja HB NT), high-bay zwieszany (wersja HB Z) montaż podtynkowy (np. wiaty). Produkt szczególnie dobrze sprawdza się w zakładach i halach produkcyjnych oraz wielkopowierzchniowych magazynach, zwłaszcza w miejscach narażonych na działanie wysokich temperatur.

QUEST LED EVO L ENDURA

OGÓLNA KARTA GRUPY PRODUKTÓW

DOSTĘPNE WERSJE



Kliknij w indeks >>, aby przejść do szczegółowej karty produktu

QUEST LED EVO L ENDURA natynkowy

Moc znamionowa oprawy [W]*	Strumień świetlny oprawy [lm]*	Kąt świecenia [°]	Typ rozsyłu	Rodzaj gniazda	DIMM DALI	Wymiary (W/S/G/Z) [mm]	Indeks
81	15050	20				434/550/57	>> 844911
81	15250	30				434/550/57	>> 844973
81	15150	45				434/550/57	>> 845086
81	15300	60				434/550/57	>> 845147
81	15200	90				434/550/57	>> 845208
81	14550		ASW			434/550/57	>> 845260
81	14750		ASM			434/550/57	>> 845321
81	15500		ASN			434/550/57	>> 845383
81	15400		RW10			434/550/57	>> 845444
81	15400		RW8			434/550/57	>> 845505
81	15100	120	ogólny			434/550/57	>> 845567
109	19550	20				434/550/57	>> 844928
109	19800	30				434/550/57	>> 844980
109	19700	45				434/550/57	>> 845093
109	19900	60				434/550/57	>> 845154
109	19750	90				434/550/57	>> 845215
109	18900		ASW			434/550/57	>> 845277
109	19150		ASM			434/550/57	>> 845338
109	20150		ASN			434/550/57	>> 845390
109	20050		RW10			434/550/57	>> 845451
109	20050		RW8			434/550/57	>> 845512
109	19750	120	ogólny			434/550/57	>> 845574
109	19550	20			tak	434/550/57	>> 842788
109	19800	30			tak	434/550/57	>> 842795
109	19700	45			tak	434/550/57	>> 842801
109	19900	60			tak	434/550/57	>> 842818
109	19750	90			tak	434/550/57	>> 842825
109	18900		ASW		tak	434/550/57	>> 842832
109	19150		ASM		tak	434/550/57	>> 842849
109	20150		ASN		tak	434/550/57	>> 842856
109	20050		RW10		tak	434/550/57	>> 842863
109	20050		RW8		tak	434/550/57	>> 842870
109	19750	120	ogólny		tak	434/550/57	>> 842887
147	25650	20				434/550/57	>> 844935

QUEST LED EVO L ENDURA

OGÓLNA KARTA GRUPY PRODUKTÓW

Moc znamionowa oprawy [W]*	Strumień świetlny oprawy [lm]*	Kąt świecenia [°]	Typ rozsyłu	Rodzaj gniazda	DIMM DALI	Wymiary (W/S/G/Z) [mm]	Indeks
147	26000	30				434/550/57	>> 844997
147	25800	45				434/550/57	>> 845109
147	26100	60				434/550/57	>> 845161
147	25900	90				434/550/57	>> 845222
147	24800		ASW			434/550/57	>> 845284
147	25100		ASM			434/550/57	>> 845345
147	26450		ASN			434/550/57	>> 845406
147	26250		RW10			434/550/57	>> 845468
147	26250		RW8			434/550/57	>> 845529
147	25900	120	ogólny			434/550/57	>> 845581
176	30200	20				434/550/57	>> 844942
176	30600	30				434/550/57	>> 845055
176	30400	45				434/550/57	>> 845116
176	30750	60				434/550/57	>> 845178
176	30500	90				434/550/57	>> 845239
176	29200		ASW			434/550/57	>> 845291
176	29600		ASM			434/550/57	>> 845352
176	31100		ASN			434/550/57	>> 845413
176	30950		RW10			434/550/57	>> 845475
176	30950		RW8			434/550/57	>> 845536
176	30500	120	ogólny			434/550/57	>> 845598
206	34600	20				434/550/57	>> 844959
206	35050	30				434/550/57	>> 845062
206	34850	45				434/550/57	>> 845123
206	35200	60				434/550/57	>> 845185
206	34950	90				434/550/57	>> 845246
206	33450		ASW			434/550/57	>> 845307
206	33900		ASM			434/550/57	>> 845369
206	35650		ASN			434/550/57	>> 845420
206	35450		RW10			434/550/57	>> 845482
206	35450		RW8			434/550/57	>> 845543
206	34850	120	ogólny			434/550/57	>> 845604
238	39050	20				434/550/57	>> 844966
238	39550	30				434/550/57	>> 845079
238	39250	45				434/550/57	>> 845130
238	39700	60				434/550/57	>> 845192
238	39400	90				434/550/57	>> 845253
238	37750		ASW			434/550/57	>> 845314
238	38200		ASM			434/550/57	>> 845376

QUEST LED EVO L ENDURA

OGÓLNA KARTA GRUPY PRODUKTÓW

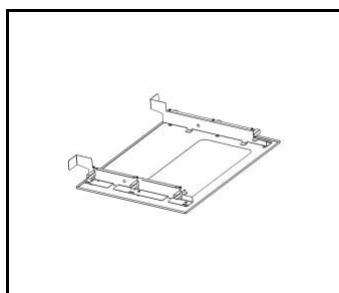
Moc znamionowa oprawy [W]*	Strumień świetlny oprawy [lm]*	Kąt świecenia [°]	Typ rozsyłu	Rodzaj gniazda	DIMM DALI	Wymiary (W/S/G/Z) [mm]	Indeks
238	40200		ASN			434/550/57	>> 845437
238	39950		RW10			434/550/57	>> 845499
238	39950		RW8			434/550/57	>> 845550
238	39250	120	ogólny			434/550/57	>> 845611
238	39750		RM20			434/550/57	>> 845628
238	39950		RM10			434/550/57	>> 845635
238	39050	20			tak	434/550/57	>> 842894
238	39550	30			tak	434/550/57	>> 842900
238	39250	45			tak	434/550/57	>> 842917
238	39700	60			tak	434/550/57	>> 842924
238	39400	90			tak	434/550/57	>> 842931
238	37750		ASW		tak	434/550/57	>> 842948
238	38200		ASM		tak	434/550/57	>> 842955
238	40200		ASN		tak	434/550/57	>> 842962
238	39950		RW10		tak	434/550/57	>> 842979
238	39950		RW8		tak	434/550/57	>> 842986
238	39250	120	ogólny		tak	434/550/57	>> 842993
238	39750		RM20		tak	434/550/57	>> 842504
238	39950		RM10		tak	434/550/57	>> 842511
238	39050	20		ZHAGA	tak	434/550/57	>> 838873
238	39550	30		ZHAGA	tak	434/550/57	>> 838880
238	39250	45		ZHAGA	tak	434/550/57	>> 838897
238	39700	60		ZHAGA	tak	434/550/57	>> 838903
238	39400	90		ZHAGA	tak	434/550/57	>> 838910
238	37750		ASW	ZHAGA	tak	434/550/57	>> 838927
238	38200		ASM	ZHAGA	tak	434/550/57	>> 838934
238	40200		ASN	ZHAGA	tak	434/550/57	>> 838941
238	39950		RW10	ZHAGA	tak	434/550/57	>> 838958
238	39950		RW8	ZHAGA	tak	434/550/57	>> 838965
238	39250	120	ogólny	ZHAGA	tak	434/550/57	>> 838972
238	39750		RM20	ZHAGA	tak	434/550/57	>> 838989
238	39950		RM10	ZHAGA	tak	434/550/57	>> 838996

QUEST LED EVO L ENDURA

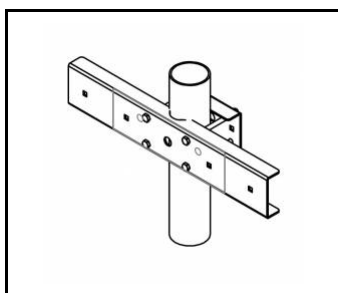
OGÓLNA KARTA GRUPY PRODUKTÓW

DOSTĘPNE AKCESORIA

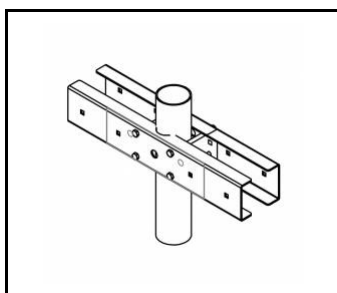
indeks	Nazwa
840470	Quest LED Evo L ramka podtynkowa RAL7016
840401	QUEST LED EVO M/L uchwyt do słupa 1x
840418	QUEST LED EVO M/L uchwyt do słupa 2x
840449	QUEST LED EVO L siatka ochronna RAL7016
840081	QUEST LED EVO L siatka ochronna RAL9003
840388	QUEST LED EVO M/L zestaw RCR 1x
840500	QUEST LED EVO L przesłona RAL7016
840098	QUEST LED EVO uchwyt do ściany RAL7016 1m



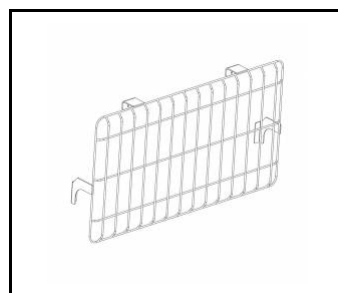
Quest LED Evo L ramka podtynkowa RAL7016 (840470)



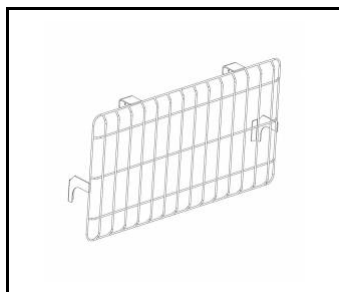
QUEST LED EVO M/L uchwyt do słupa 1x (840401)



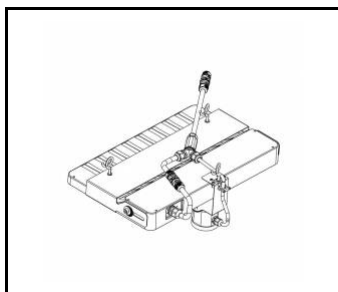
QUEST LED EVO M/L uchwyt do słupa 2x (840418)



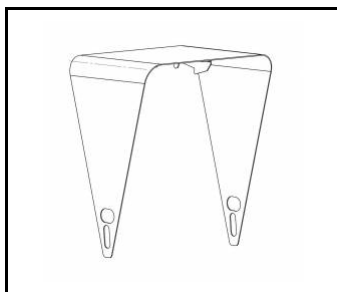
QUEST LED EVO L siatka ochronna RAL7016 (840449)



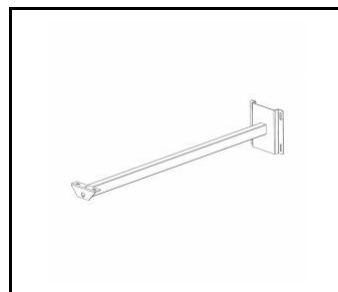
QUEST LED EVO L siatka ochronna RAL9003 (840081)



QUEST LED EVO M/L zestaw RCR 1x (840388)



QUEST LED EVO L przesłona RAL7016 (840500)



QUEST LED EVO uchwyt do ściany RAL7016 1m (840098)

Data utworzenia karty: 20 kwietnia 2026

Producent zastrzega sobie prawo do zmian w toku udoskonalenia produktów oraz do zmian konstrukcyjnych lub modernizacji w prezentowanym produkcie. Oprawa spełnia warunki dyrektywy unijnej ROHS 2001/65/UE. Karta techniczna produktu nie jest ofertą handlową. *Tolerancja parametru wynosi +/- 10%.



Ten produkt podlega zasadom recyklingu sprzętu elektrycznego i elektronicznego



Certyfikat CE - Nr:78/2025