

QUEST LED EVO L

CARTE GÉNÉRALE DE PRODUITS



PARAMÈTRES TECHNIQUE

Degré d'étanchéité:	IP66; IP67
Puissance nominale du luminaire [W]*:	81.00 - 297.00
Flux lumineux du luminaire [lm]*:	14550 - 48900
Température de couleur [K]:	4000
Indice de rendu des couleurs (Ra) >:	70
SDMC:	3
Classe de protection:	I
Classe énergétique:	A; B; C
Matériau du corps:	aluminium
Couleur du corps:	RAL7016
Matériau du diffuseur:	verre
Type de diffuseur:	transparent
Angle d'éclairage [°]:	20 - 120
Méthode de montage:	en saillie
Température de travail [° C]:	de -20 à +35
Dimensions (H/L/P/S) [mm]:	434/550/57;
Résistance aux chocs:	IK08; IK10

CARACTÉRISTIQUES DU PRODUIT

Quest LED EVO L, leurs versions high-bay : les luminaires apparents Quest LED EVO L HB NT et les luminaires suspendus Quest LED EVO L HB Z sont des projecteurs extrêmement efficaces et des luminaires HB haut de gamme, fabriqués en Pologne. Leur corps est en aluminium moulé sous pression, peint par poudrage, sans dissipateur thermique externe ni ailettes qui rendent le nettoyage difficile. Le diffuseur est en verre trempé, sous lequel se trouvent des LED à haut rendement. Différents types d'optiques, en particulier asymétriques, offrent une grande liberté dans le choix d'une solution spécifique. Grâce à l'étanchéité la plus élevée du marché (IP67) et à une résistance maximale aux chocs (IK10), les projecteurs conviennent à toutes les conditions, quel que soit le temps et le lieu d'installation. La nouvelle version du modèle QUEST, reconnu et éprouvé, offre des performances lumineuses encore meilleures, avec une efficacité supérieure à 170 lm/W. Le Quest LED EVO L est conforme à la norme PN-EN 60598-2 partie 5, ce qui lui permet d'être classé comme projecteur d'éclairage, offrant une liberté totale d'installation dans n'importe quelle position, avec une possibilité de rotation à 360° et une résistance aux vents violents. Un autre avantage pour les installateurs est le raccord rapide étanche, une solution innovante qui élimine les méthodes de raccordement traditionnelles et fastidieuses. Grâce à un système intuitif de loquets colorés, le montage du raccord est simple, rapide et ne nécessite aucun outil. La version HB NT est destinée à un montage en saillie comme highbay à l'aide de supports dédiés. La version HB Z est destinée à être suspendue. Le kit d'accessoires comprend des supports pour le montage sur poteau, un cadre pour le montage encastré (par exemple, dans un abri), des caches limitant la pollution lumineuse et des grilles de protection en deux couleurs avec différents degrés de réduction de la lumière (blanc RAL7016 : 4 %, couleur du corps RAL7016 : 8 %). Les modèles peuvent être équipés d'un détecteur de mouvement et de crépuscule externe. Ils sont également disponibles en version ENDURA, résistante à des températures ambiantes élevées jusqu'à 50 °C. L'offre comprend également des versions à deux modules avec un flux et une puissance accrus. Des versions DALI sont disponibles (en cas de lacune dans une puissance spécifique de l'offre avec alimentation DALI, vérifier les versions ENDURA DALI).

APPLICATION

Le Quest LED EVO L trouve une large application dans l'éclairage des bâtiments éducatifs, administratifs, des halls, garages, passages, entrepôts, magasins, ainsi que dans l'industrie alimentaire et les bâtiments commerciaux et de services liés aux produits alimentaires. Il constitue la solution idéale pour les petits terrains de sport, les espaces ouverts et les parkings. Il peut être installé comme projecteur sur des poteaux et des mâts, sur les façades des bâtiments, ainsi que comme luminaire highbay en saillie (version HB NT) et suspendu (version HB Z). Grâce à l'option d'installation encastrée, il est idéal pour les abris. Quest LED EVO L est un excellent choix pour les usines, les halls de production et les entrepôts de grande superficie.

QUEST LED EVO L

CARTE GÉNÉRALE DE PRODUITS

VERSIONS DISPONIBLES



Click index >>, to see details

QUEST LED EVO L en saillie

Puissance nominale du luminaire [W]*	Flux lumineux du luminaire [lm]*	Angle d'éclairage [°]	Type de diffusion	DIMM DALI	Type de prise	Dimensions (H/L/P/S) [mm]	Référence
81	15050	20				434/550/57	>> 834721
81	15250	30				434/550/57	>> 834806
81	15150	45				434/550/57	>> 834882
81	15300	60				434/550/57	>> 834967
81	15200	90				434/550/57	>> 835049
81	14550		ASW			434/550/57	>> 835124
81	14750		ASM			434/550/57	>> 835209
81	15500		ASN			434/550/57	>> 835285
81	15400		RW10			434/550/57	>> 835360
81	15400		RW8			434/550/57	>> 835469
81	15100	120	général			434/550/57	>> 835544
109	19550	20				434/550/57	>> 834738
109	19800	30				434/550/57	>> 834813
109	19700	45				434/550/57	>> 834899
109	19900	60				434/550/57	>> 834974
109	19750	90				434/550/57	>> 835056
109	18900		ASW			434/550/57	>> 835131
109	19150		ASM			434/550/57	>> 835216
109	20150		ASN			434/550/57	>> 835292
109	20050		RW10			434/550/57	>> 835377
109	20050		RW8			434/550/57	>> 835476
109	19750	120	général			434/550/57	>> 835551
109	19550	20		oui		434/550/57	>> 835803
109	19800	30		oui		434/550/57	>> 835810
109	19700	45		oui		434/550/57	>> 835827
109	19900	60		oui		434/550/57	>> 835834
109	19750	90		oui		434/550/57	>> 835841
109	18900		ASW	oui		434/550/57	>> 835858
109	19150		ASM	oui		434/550/57	>> 835865
109	20150		ASN	oui		434/550/57	>> 835872
109	20050		RW10	oui		434/550/57	>> 835889
109	20050		RW8	oui		434/550/57	>> 835896
109	19750	120	général	oui		434/550/57	>> 835902

QUEST LED EVO L

CARTE GÉNÉRALE DE PRODUITS

Puissance nominale du luminaire [W]*	Flux lumineux du luminaire [lm]*	Angle d'éclairage [°]	Type de diffusion	DIMM DALI	Type de prise	Dimensions (H/L/P/S) [mm]	Référence
109	18900		ASW	oui	ZG-DN	434/550/57	>> 881879
109	19150		ASM	oui	ZG-DN	434/550/57	>> 881886
147	25650	20				434/550/57	>> 834745
147	26000	30				434/550/57	>> 834820
147	25800	45				434/550/57	>> 834905
147	26100	60				434/550/57	>> 834981
147	25900	90				434/550/57	>> 835063
147	24800		ASW			434/550/57	>> 835148
147	25100		ASM			434/550/57	>> 835223
147	26450		ASN			434/550/57	>> 835308
147	26250		RW10			434/550/57	>> 835384
147	26250		RW8			434/550/57	>> 835483
147	25900	120	général			434/550/57	>> 835568
176	30200	20				434/550/57	>> 834752
176	30600	30				434/550/57	>> 834837
176	30400	45				434/550/57	>> 834912
176	30750	60				434/550/57	>> 834998
176	30500	90				434/550/57	>> 835070
176	29200		ASW			434/550/57	>> 835155
176	29600		ASM			434/550/57	>> 835230
176	31100		ASN			434/550/57	>> 835315
176	30950		RW10			434/550/57	>> 835391
176	30950		RW8			434/550/57	>> 835490
176	30500	120	général			434/550/57	>> 835575
176	29200		ASW	oui	ZG-DN	434/550/57	>> 881855
176	29600		ASM	oui	ZG-DN	434/550/57	>> 881862
206	34600	20				434/550/57	>> 834769
206	35050	30				434/550/57	>> 834844
206	34850	45				434/550/57	>> 834929
206	35200	60				434/550/57	>> 835001
206	34950	90				434/550/57	>> 835087
206	33450		ASW			434/550/57	>> 835162
206	33900		ASM			434/550/57	>> 835247
206	35650		ASN			434/550/57	>> 835322
206	35450		RW10			434/550/57	>> 835407
206	35450		RW8			434/550/57	>> 835506
206	34850	120	général			434/550/57	>> 835582
206	34600	20		oui		434/550/57	>> 835919

QUEST LED EVO L

CARTE GÉNÉRALE DE PRODUITS

Puissance nominale du luminaire [W]*	Flux lumineux du luminaire [lm]*	Angle d'éclairage [°]	Type de diffusion	DIMM DALI	Type de prise	Dimensions (H/L/P/S) [mm]	Référence
206	35050	30		oui		434/550/57	>> 835926
206	34850	45		oui		434/550/57	>> 835933
206	35200	60		oui		434/550/57	>> 835940
206	34950	90		oui		434/550/57	>> 835957
206	33450		ASW	oui		434/550/57	>> 835964
206	33900		ASM	oui		434/550/57	>> 835971
206	35650		ASN	oui		434/550/57	>> 835988
206	35450		RW10	oui		434/550/57	>> 835995
206	35450		RW8	oui		434/550/57	>> 838507
206	34850	120	général	oui		434/550/57	>> 838514
238	39050	20				434/550/57	>> 834776
238	39550	30				434/550/57	>> 834851
238	39250	45				434/550/57	>> 834936
238	39700	60				434/550/57	>> 835018
238	39400	90				434/550/57	>> 835094
238	37750		ASW			434/550/57	>> 835179
238	38200		ASM			434/550/57	>> 835254
238	40200		ASN			434/550/57	>> 835339
238	39950		RW10			434/550/57	>> 835414
238	39950		RW8			434/550/57	>> 835513
238	39250	120	général			434/550/57	>> 835599
260	42200	20				434/550/57	>> 834783
260	42750	30				434/550/57	>> 834868
260	42450	45				434/550/57	>> 834943
260	42950	60				434/550/57	>> 835025
260	42600	90				434/550/57	>> 835100
260	40800		ASW			434/550/57	>> 835186
260	41300		ASM			434/550/57	>> 835261
260	43450		ASN			434/550/57	>> 835346
260	43200		RW10			434/550/57	>> 835421
260	43200		RW8			434/550/57	>> 835520
260	42150	120	général			434/550/57	>> 835605
297	47450	20				434/550/57	>> 834790
297	48100	30				434/550/57	>> 834875
297	47750	45				434/550/57	>> 834950
297	48300	60				434/550/57	>> 835032
297	47900	90				434/550/57	>> 835117
297	45900		ASW			434/550/57	>> 835193

QUEST LED EVO L

CARTE GÉNÉRALE DE PRODUITS

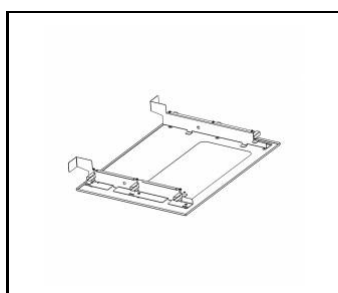
Puissance nominale du luminaire [W]*	Flux lumineux du luminaire [lm]*	Angle d'éclairage [°]	Type de diffusion	DIMM DALI	Type de prise	Dimensions (H/L/P/S) [mm]	Référence
297	46500		ASM			434/550/57	>> 835278
297	48900		ASN			434/550/57	>> 835353
297	48600		RW10			434/550/57	>> 835438
297	48350		RM20			434/550/57	>> 835445
297	48600		RM10			434/550/57	>> 835452
297	48600		RW8			434/550/57	>> 835537
297	47800	120	général			434/550/57	>> 835612
297	47450	20		oui		434/550/57	>> 838521
297	48100	30		oui		434/550/57	>> 838538
297	47750	45		oui		434/550/57	>> 838545
297	48300	60		oui		434/550/57	>> 838552
297	47900	90		oui		434/550/57	>> 838569
297	45900		ASW	oui		434/550/57	>> 838576
297	46500		ASM	oui		434/550/57	>> 838583
297	48900		ASN	oui		434/550/57	>> 838590
297	48600		RW10	oui		434/550/57	>> 838606
297	48350		RM20	oui		434/550/57	>> 838613
297	48600		RM10	oui		434/550/57	>> 838620
297	48600		RW8	oui		434/550/57	>> 838637
297	47800	120	général	oui		434/550/57	>> 838644

QUEST LED EVO L

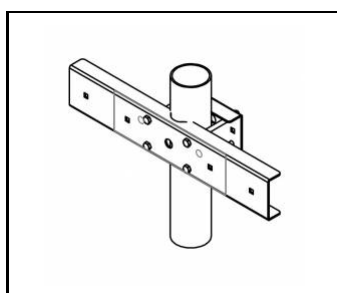
CARTE GÉNÉRALE DE PRODUITS

ACCESSOIRES DISPONIBLES

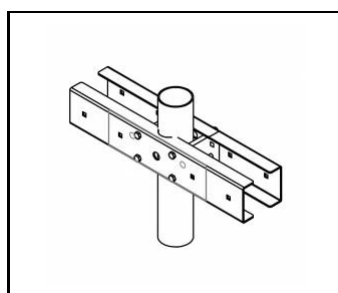
Référence	NOM
840470	Quest LED Evo L cadre encastré RAL7016
840401	QUEST LED EVO M/L support de perche 1x
840418	QUEST LED EVO M/L support de perche 2x
840449	Grille de protection QUEST LED EVO L RAL7016
840081	Grille de protection QUEST LED EVO L RAL9003
840388	QUEST LED EVO M/L RCR kit 1x
840500	Cache QUEST LED EVO L RAL7016
840098	QUEST LED EVO support mural RAL7016 1m



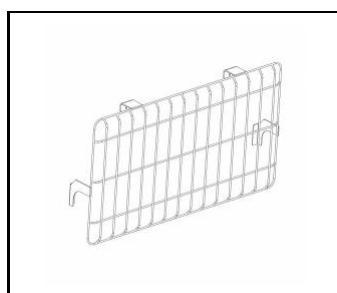
Quest LED Evo L cadre encastré RAL7016 (840470)



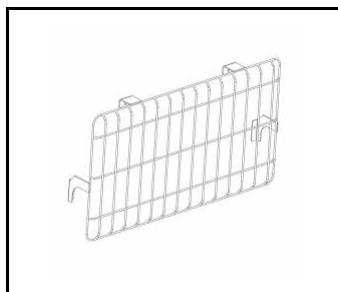
QUEST LED EVO M/L support de perche 1x (840401)



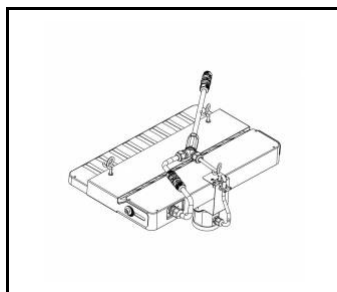
QUEST LED EVO M/L support de perche 2x (840418)



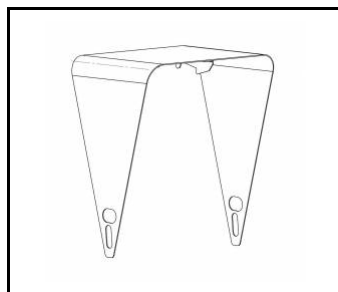
Grille de protection QUEST LED EVO L RAL7016 (840449)



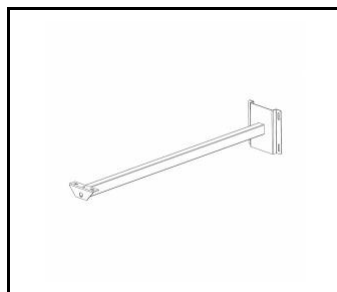
Grille de protection QUEST LED EVO L RAL9003 (840081)



QUEST LED EVO M/L RCR kit 1x (840388)



Cache QUEST LED EVO L RAL7016 (840500)



QUEST LED EVO support mural RAL7016 1m (840098)

Date de création de la carte: 20 avril 2026

Le fabricant se réserve le droit d'apporter des modifications au cours de l'amélioration du produit ainsi que des modifications de conception ou de modernisation du produit présenté. La fiche technique du produit n'est pas une offre commerciale * La tolérance des paramètres est de +/- 10 %



Ce produit est soumis aux règles de recyclage des équipements électriques et électroniques



Certificat CE - Nr: 76/2025; 78/2025