

# QUEST LED EVO L

GENERELLE PRODUKTGRUPPENKARTE



## TECHNISCHE PARAMETER

<b>IP-Schutzart:</b>	IP66; IP67
<b>Nennleistung der Leuchte [W]*:</b>	81.00 - 297.00
<b>Lichtstrom [lm]*:</b>	14550 - 48900
<b>Farbtemperatur [K]:</b>	4000
<b>Farb- wiedergabe- index (Ra) &gt;:</b>	70
<b>SDCM:</b>	3
<b>Schutzklasse:</b>	I
<b>Energieeffizienzklasse:</b>	A; B; C
<b>Material Gehäuse:</b>	Aluminium
<b>Farbe Gehäuse:</b>	RAL7016
<b>Material Diffusor:</b>	Glas
<b>Typ Diffusor:</b>	transparent
<b>Abstrahl- winkel [°]:</b>	20 - 120
<b>Montage:</b>	Anbau
<b>Betriebstemperatur [°C]:</b>	von -20 bis +35
<b>Abmessungen (H/B/T/H) [mm]:</b>	434/550/57;
<b>IK-Stoßfestigkeitsgrad:</b>	IK08; IK10

## CHARAKTERISTIK

Quest LED EVO L, ihre High-Bay-Versionen: die Aufputzleuchte Quest LED EVO L HB NT und die Hängeleuchte Quest LED EVO L HB Z sind äußerst leistungsstarke Flutlichtstrahler der Premiumklasse HB, die in Polen hergestellt werden. Ihr Gehäuse besteht aus pulverbeschichtetem Aluminiumdruckguss, ohne externen Kühlkörper und Rippen, die die Reinigung erschweren. Die Abdeckung besteht aus gehärtetem Glas, unter dem sich LEDs mit höchster Effizienz befinden. Verschiedene Arten von Optiken, insbesondere asymmetrische, bieten große Freiheit bei der Auswahl der für die jeweilige Lösung geeigneten Variante. Dank der höchsten Dichtigkeit auf dem Markt (IP67) und maximaler Schlagfestigkeit (IK10) eignen sich die Scheinwerfer für alle Bedingungen – unabhängig vom Wetter und vom Montageort. Die neue Version des bewährten Modells QUEST bietet noch bessere Lichtparameter und erreicht eine Effizienz von über 170 lm/W. Quest LED EVO L erfüllt die Anforderungen der Norm PN-EN 60598-2 Teil 5, wodurch es als Beleuchtungsprojektor klassifiziert werden kann, was eine vollständige Freiheit bei der Montage in jeder Position mit einer Drehbarkeit um 360° und einer Widerstandsfähigkeit gegen starken Wind ermöglicht. Ein weiterer Vorteil für Installateure ist die dichte Schnellkupplung – eine innovative Lösung, die herkömmliche, zeitaufwändige Verbindungsmethoden überflüssig macht. Dank des intuitiven Systems mit farbigen Verriegelungen ist die Montage der Kupplung einfach, schnell und werkzeuglos. Die Version HB NT ist für die Aufputzmontage als Highbay mit speziellen Halterungen vorgesehen. Die Version HB Z ist für die Aufhängung vorgesehen. Das Zubehörset umfasst Halterungen für die Montage an Masten, einen Rahmen für die Unterputzmontage (z. B. an Überdachungen), Blenden zur Begrenzung der Lichtverschmutzung und Schutzgitter in zwei Farben mit unterschiedlichem Lichtreduktionsgrad (weiß RAL7016: 4 %, in der Farbe des Gehäuses RAL7016: 8 %). Die Modelle können mit einem externen Bewegungs- und Dämmerungssensor ausgestattet werden. Es gibt sie auch in der Version ENDURA, die gegen erhöhte Umgebungstemperaturen bis 50 °C beständig ist. Das Angebot umfasst auch Zwei-Modul-Versionen mit erhöhtem Lichtstrom und höherer Leistung. Es sind DALI-Versionen erhältlich (bei Lücken in der Leistung im Angebot mit DALI-Netzteil, siehe ENDURA DALI-Versionen).

## ANWENDUNGSBEREICHE

Quest LED EVO L findet breite Anwendung bei der Beleuchtung von Bildungs-, Erziehungs- und Verwaltungsgebäuden, Hallen, Garagen, Durchgängen, Lagerräumen, Geschäften sowie in der Lebensmittelindustrie und in Handels- und Dienstleistungsgebäuden, die mit Lebensmitteln zu tun haben. Sie sind die ideale Lösung für kleine Sportplätze, Freiflächen und Parkplätze. Die Montage ist als Flutlichtstrahler an Masten und Pfosten, an Gebäudefassaden sowie als Aufputz-Highbay (Version HB NT) und Hängeleuchte (Version HB Z) möglich. Dank der Option der Unterputzmontage eignen sie sich hervorragend für Überdachungen. Quest LED EVO L ist die perfekte Wahl für Produktionsstätten und -hallen sowie Großflächenlager.

# QUEST LED EVO L

GENERELLE PRODUKTGRUPPENKARTE

## VERFÜGBARE VERSIONEN



Click index >>, to see details

### QUEST LED EVO L Anbau

Nennleistung der Leuchte [W]*	Lichtstrom [lm]*	Abstrahl- winkel [°]	Verteilungstyp	DIMM DALI	Art der Steckdose	Abmessungen (H/B/T/H) [mm]	Index
81	15050	20				434/550/57	<a href="#">&gt;&gt; 834721</a>
81	15250	30				434/550/57	<a href="#">&gt;&gt; 834806</a>
81	15150	45				434/550/57	<a href="#">&gt;&gt; 834882</a>
81	15300	60				434/550/57	<a href="#">&gt;&gt; 834967</a>
81	15200	90				434/550/57	<a href="#">&gt;&gt; 835049</a>
81	14550		ASW			434/550/57	<a href="#">&gt;&gt; 835124</a>
81	14750		ASM			434/550/57	<a href="#">&gt;&gt; 835209</a>
81	15500		ASN			434/550/57	<a href="#">&gt;&gt; 835285</a>
81	15400		RW10			434/550/57	<a href="#">&gt;&gt; 835360</a>
81	15400		RW8			434/550/57	<a href="#">&gt;&gt; 835469</a>
81	15100	120	allgemein			434/550/57	<a href="#">&gt;&gt; 835544</a>
109	19550	20				434/550/57	<a href="#">&gt;&gt; 834738</a>
109	19800	30				434/550/57	<a href="#">&gt;&gt; 834813</a>
109	19700	45				434/550/57	<a href="#">&gt;&gt; 834899</a>
109	19900	60				434/550/57	<a href="#">&gt;&gt; 834974</a>
109	19750	90				434/550/57	<a href="#">&gt;&gt; 835056</a>
109	18900		ASW			434/550/57	<a href="#">&gt;&gt; 835131</a>
109	19150		ASM			434/550/57	<a href="#">&gt;&gt; 835216</a>
109	20150		ASN			434/550/57	<a href="#">&gt;&gt; 835292</a>
109	20050		RW10			434/550/57	<a href="#">&gt;&gt; 835377</a>
109	20050		RW8			434/550/57	<a href="#">&gt;&gt; 835476</a>
109	19750	120	allgemein			434/550/57	<a href="#">&gt;&gt; 835551</a>
109	19550	20		ja		434/550/57	<a href="#">&gt;&gt; 835803</a>
109	19800	30		ja		434/550/57	<a href="#">&gt;&gt; 835810</a>
109	19700	45		ja		434/550/57	<a href="#">&gt;&gt; 835827</a>
109	19900	60		ja		434/550/57	<a href="#">&gt;&gt; 835834</a>
109	19750	90		ja		434/550/57	<a href="#">&gt;&gt; 835841</a>
109	18900		ASW	ja		434/550/57	<a href="#">&gt;&gt; 835858</a>
109	19150		ASM	ja		434/550/57	<a href="#">&gt;&gt; 835865</a>
109	20150		ASN	ja		434/550/57	<a href="#">&gt;&gt; 835872</a>
109	20050		RW10	ja		434/550/57	<a href="#">&gt;&gt; 835889</a>
109	20050		RW8	ja		434/550/57	<a href="#">&gt;&gt; 835896</a>
109	19750	120	allgemein	ja		434/550/57	<a href="#">&gt;&gt; 835902</a>
109	18900		ASW	ja	ZG-DN	434/550/57	<a href="#">&gt;&gt; 881879</a>

# QUEST LED EVO L

## GENERELLE PRODUKTGRUPPENKARTE

Nennleistung der Leuchte [W]*	Lichtstrom [lm]*	Abstrahl- winkel [°]	Verteilungstyp	DIMM DALI	Art der Steckdose	Abmessungen (H/B/T/H) [mm]	Index
109	19150		ASM	ja	ZG-DN	434/550/57	<a href="#">&gt;&gt; 881886</a>
147	25650	20				434/550/57	<a href="#">&gt;&gt; 834745</a>
147	26000	30				434/550/57	<a href="#">&gt;&gt; 834820</a>
147	25800	45				434/550/57	<a href="#">&gt;&gt; 834905</a>
147	26100	60				434/550/57	<a href="#">&gt;&gt; 834981</a>
147	25900	90				434/550/57	<a href="#">&gt;&gt; 835063</a>
147	24800		ASW			434/550/57	<a href="#">&gt;&gt; 835148</a>
147	25100		ASM			434/550/57	<a href="#">&gt;&gt; 835223</a>
147	26450		ASN			434/550/57	<a href="#">&gt;&gt; 835308</a>
147	26250		RW10			434/550/57	<a href="#">&gt;&gt; 835384</a>
147	26250		RW8			434/550/57	<a href="#">&gt;&gt; 835483</a>
147	25900	120	allgemein			434/550/57	<a href="#">&gt;&gt; 835568</a>
176	30200	20				434/550/57	<a href="#">&gt;&gt; 834752</a>
176	30600	30				434/550/57	<a href="#">&gt;&gt; 834837</a>
176	30400	45				434/550/57	<a href="#">&gt;&gt; 834912</a>
176	30750	60				434/550/57	<a href="#">&gt;&gt; 834998</a>
176	30500	90				434/550/57	<a href="#">&gt;&gt; 835070</a>
176	29200		ASW			434/550/57	<a href="#">&gt;&gt; 835155</a>
176	29600		ASM			434/550/57	<a href="#">&gt;&gt; 835230</a>
176	31100		ASN			434/550/57	<a href="#">&gt;&gt; 835315</a>
176	30950		RW10			434/550/57	<a href="#">&gt;&gt; 835391</a>
176	30950		RW8			434/550/57	<a href="#">&gt;&gt; 835490</a>
176	30500	120	allgemein			434/550/57	<a href="#">&gt;&gt; 835575</a>
176	29200		ASW	ja	ZG-DN	434/550/57	<a href="#">&gt;&gt; 881855</a>
176	29600		ASM	ja	ZG-DN	434/550/57	<a href="#">&gt;&gt; 881862</a>
206	34600	20				434/550/57	<a href="#">&gt;&gt; 834769</a>
206	35050	30				434/550/57	<a href="#">&gt;&gt; 834844</a>
206	34850	45				434/550/57	<a href="#">&gt;&gt; 834929</a>
206	35200	60				434/550/57	<a href="#">&gt;&gt; 835001</a>
206	34950	90				434/550/57	<a href="#">&gt;&gt; 835087</a>
206	33450		ASW			434/550/57	<a href="#">&gt;&gt; 835162</a>
206	33900		ASM			434/550/57	<a href="#">&gt;&gt; 835247</a>
206	35650		ASN			434/550/57	<a href="#">&gt;&gt; 835322</a>
206	35450		RW10			434/550/57	<a href="#">&gt;&gt; 835407</a>
206	35450		RW8			434/550/57	<a href="#">&gt;&gt; 835506</a>
206	34850	120	allgemein			434/550/57	<a href="#">&gt;&gt; 835582</a>
206	34600	20		ja		434/550/57	<a href="#">&gt;&gt; 835919</a>
206	35050	30		ja		434/550/57	<a href="#">&gt;&gt; 835926</a>
206	34850	45		ja		434/550/57	<a href="#">&gt;&gt; 835933</a>

# QUEST LED EVO L

## GENERELLE PRODUKTGRUPPENKARTE

Nennleistung der Leuchte [W]*	Lichtstrom [lm]*	Abstrahl- winkel [°]	Verteilungstyp	DIMM DALI	Art der Steckdose	Abmessungen (H/B/T/H) [mm]	Index
206	35200	60		ja		434/550/57	<a href="#">&gt;&gt; 835940</a>
206	34950	90		ja		434/550/57	<a href="#">&gt;&gt; 835957</a>
206	33450		ASW	ja		434/550/57	<a href="#">&gt;&gt; 835964</a>
206	33900		ASM	ja		434/550/57	<a href="#">&gt;&gt; 835971</a>
206	35650		ASN	ja		434/550/57	<a href="#">&gt;&gt; 835988</a>
206	35450		RW10	ja		434/550/57	<a href="#">&gt;&gt; 835995</a>
206	35450		RW8	ja		434/550/57	<a href="#">&gt;&gt; 838507</a>
206	34850	120	allgemein	ja		434/550/57	<a href="#">&gt;&gt; 838514</a>
238	39050	20				434/550/57	<a href="#">&gt;&gt; 834776</a>
238	39550	30				434/550/57	<a href="#">&gt;&gt; 834851</a>
238	39250	45				434/550/57	<a href="#">&gt;&gt; 834936</a>
238	39700	60				434/550/57	<a href="#">&gt;&gt; 835018</a>
238	39400	90				434/550/57	<a href="#">&gt;&gt; 835094</a>
238	37750		ASW			434/550/57	<a href="#">&gt;&gt; 835179</a>
238	38200		ASM			434/550/57	<a href="#">&gt;&gt; 835254</a>
238	40200		ASN			434/550/57	<a href="#">&gt;&gt; 835339</a>
238	39950		RW10			434/550/57	<a href="#">&gt;&gt; 835414</a>
238	39950		RW8			434/550/57	<a href="#">&gt;&gt; 835513</a>
238	39250	120	allgemein			434/550/57	<a href="#">&gt;&gt; 835599</a>
260	42200	20				434/550/57	<a href="#">&gt;&gt; 834783</a>
260	42750	30				434/550/57	<a href="#">&gt;&gt; 834868</a>
260	42450	45				434/550/57	<a href="#">&gt;&gt; 834943</a>
260	42950	60				434/550/57	<a href="#">&gt;&gt; 835025</a>
260	42600	90				434/550/57	<a href="#">&gt;&gt; 835100</a>
260	40800		ASW			434/550/57	<a href="#">&gt;&gt; 835186</a>
260	41300		ASM			434/550/57	<a href="#">&gt;&gt; 835261</a>
260	43450		ASN			434/550/57	<a href="#">&gt;&gt; 835346</a>
260	43200		RW10			434/550/57	<a href="#">&gt;&gt; 835421</a>
260	43200		RW8			434/550/57	<a href="#">&gt;&gt; 835520</a>
260	42150	120	allgemein			434/550/57	<a href="#">&gt;&gt; 835605</a>
297	47450	20				434/550/57	<a href="#">&gt;&gt; 834790</a>
297	48100	30				434/550/57	<a href="#">&gt;&gt; 834875</a>
297	47750	45				434/550/57	<a href="#">&gt;&gt; 834950</a>
297	48300	60				434/550/57	<a href="#">&gt;&gt; 835032</a>
297	47900	90				434/550/57	<a href="#">&gt;&gt; 835117</a>
297	45900		ASW			434/550/57	<a href="#">&gt;&gt; 835193</a>
297	46500		ASM			434/550/57	<a href="#">&gt;&gt; 835278</a>
297	48900		ASN			434/550/57	<a href="#">&gt;&gt; 835353</a>
297	48600		RW10			434/550/57	<a href="#">&gt;&gt; 835438</a>

# QUEST LED EVO L

## GENERELLE PRODUKTGRUPPENKARTE

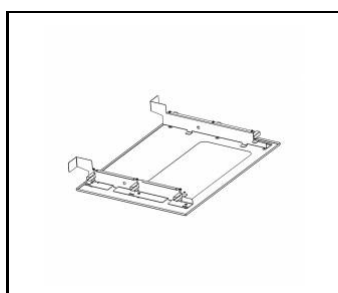
Nennleistung der Leuchte [W]*	Lichtstrom [lm]*	Abstrahl- winkel [°]	Verteilungstyp	DIMM DALI	Art der Steckdose	Abmessungen (H/B/T/H) [mm]	Index
297	48350		RM20			434/550/57	<a href="#">&gt;&gt; 835445</a>
297	48600		RM10			434/550/57	<a href="#">&gt;&gt; 835452</a>
297	48600		RW8			434/550/57	<a href="#">&gt;&gt; 835537</a>
297	47800	120	allgemein			434/550/57	<a href="#">&gt;&gt; 835612</a>
297	47450	20		ja		434/550/57	<a href="#">&gt;&gt; 838521</a>
297	48100	30		ja		434/550/57	<a href="#">&gt;&gt; 838538</a>
297	47750	45		ja		434/550/57	<a href="#">&gt;&gt; 838545</a>
297	48300	60		ja		434/550/57	<a href="#">&gt;&gt; 838552</a>
297	47900	90		ja		434/550/57	<a href="#">&gt;&gt; 838569</a>
297	45900		ASW	ja		434/550/57	<a href="#">&gt;&gt; 838576</a>
297	46500		ASM	ja		434/550/57	<a href="#">&gt;&gt; 838583</a>
297	48900		ASN	ja		434/550/57	<a href="#">&gt;&gt; 838590</a>
297	48600		RW10	ja		434/550/57	<a href="#">&gt;&gt; 838606</a>
297	48350		RM20	ja		434/550/57	<a href="#">&gt;&gt; 838613</a>
297	48600		RM10	ja		434/550/57	<a href="#">&gt;&gt; 838620</a>
297	48600		RW8	ja		434/550/57	<a href="#">&gt;&gt; 838637</a>
297	47800	120	allgemein	ja		434/550/57	<a href="#">&gt;&gt; 838644</a>

# QUEST LED EVO L

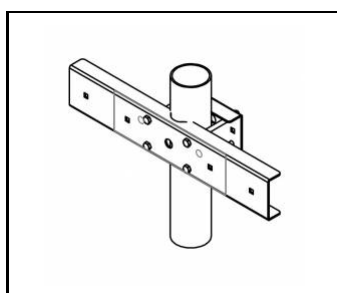
GENERELLE PRODUKTGRUPPENKARTE

## ZUBEHÖR ERHÄLTlich

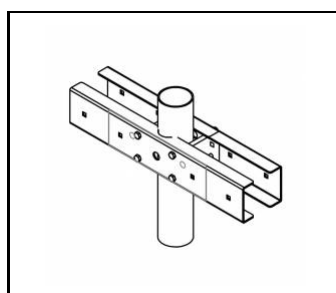
index	Name
<a href="#">840470</a>	Quest LED Evo L Einbaurahmen RAL7016
840401	QUEST LED EVO M/L stangenhalter 1x
840418	QUEST LED EVO M/L stangenhalter 2x
840449	QUEST LED EVO L schutzgitter RAL7016
840081	QUEST LED EVO L schutzgitter RAL9003
840388	QUEST LED EVO M/L RCR Bausatz 1x
840500	QUEST LED EVO L abdeckung RAL7016
840098	QUEST LED EVO Wandhalterung RAL7016 1m



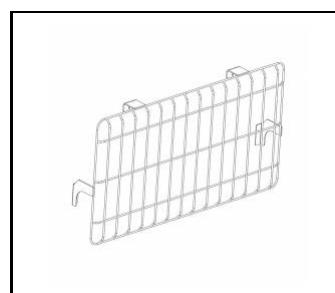
Quest LED Evo L Einbaurahmen  
RAL7016 (840470)



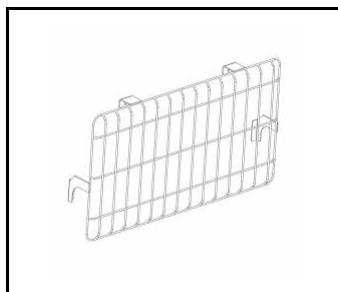
QUEST LED EVO M/L stangenhalter  
1x (840401)



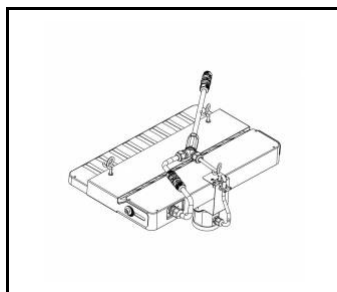
QUEST LED EVO M/L stangenhalter  
2x (840418)



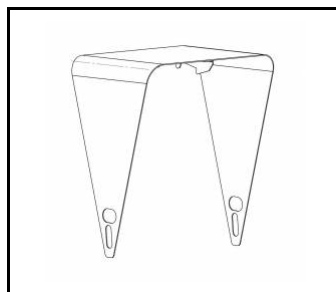
QUEST LED EVO L schutzgitter  
RAL7016 (840449)



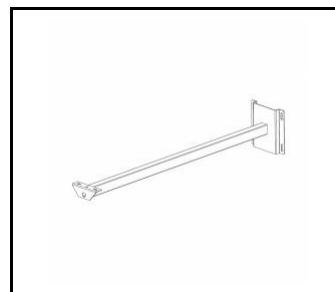
QUEST LED EVO L schutzgitter  
RAL9003 (840081)



QUEST LED EVO M/L RCR Bausatz  
1x (840388)



QUEST LED EVO L abdeckung  
RAL7016 (840500)



QUEST LED EVO Wandhalterung  
RAL7016 1m (840098)

Erstellungsdatum der Karte: 20 April 2026

Der Hersteller behält sich das Recht vor, Produktverbesserungen und Designänderungen oder Modernisierung in den Produkten vorzunehmen. \* Parametertoleranz beträgt +/- 10 % Das Produktdatenblatt ist kein kommerzielles Angebot.



Dieses Produkt unterliegt dem Recycling von elektrischen und elektronischen Geräten(WEEE)



Zertifikat CE - Nr: 76/2025; 78/2025