

# QUEST LED EVO L

OGÓLNA KARTA GRUPY PRODUKTÓW



## PARAMETRY TECHNICZNE

<b>Stopień szczelności:</b>	IP67
<b>Moc znamionowa oprawy [W]*:</b>	81.00 - 297.00
<b>Strumień świetlny oprawy [lm]*:</b>	14550 - 48900
<b>Temperatura barwowa [K]:</b>	4000
<b>Wskaźnik oddawania barw (Ra) &gt;:</b>	70
<b>SDCM:</b>	3
<b>Klasa ochronności:</b>	I
<b>Klasa energetyczna:</b>	A; B; C
<b>Materiał korpusu:</b>	aluminium
<b>Kolor korpusu:</b>	RAL7016
<b>Materiał klosza:</b>	szkło
<b>Rodzaj klosza:</b>	transparentny
<b>Kąt świecenia [°]:</b>	20 - 120
<b>Sposób montażu:</b>	natynkowy
<b>Temperatura pracy [°C]:</b>	od -20 do +35
<b>Wymiary (W/S/G/Z) [mm]:</b>	434/550/57;
<b>Odporność na uderzenia:</b>	IK10

## CHARAKTERYSTYKA

Quest LED EVO L, ich wersje typu high-bay: natynkowe Quest LED EVO L HB NT oraz zwieszane Quest LED EVO L HB Z to niezwykle wydajne naświetlacze i HB klasy premium, produkowane w Polsce. Ich korpus wykonany jest z ciśnieniowego odlewu aluminium, malowany proszkowo, bez zewnętrznego radiatora i zeber utrudniających utrzymanie w czystości. Klosz stanowi szyba hartowana, pod którą znajdują się diody LED o najwyższej wydajności. Różne rodzaje optyki, szczególnie asymetrycznych, zapewniają dużą swobodę w doborze pod konkretne rozwiązanie. Dzięki najwyższej na rynku szczelności (IP67) i maksymalnej odporności na uderzenia (IK10), naświetlacze sprawdzą się w każdych warunkach – niezależnie od pogody i miejsca montażu. Nowa wersja uznanego i sprawdzonego modelu QUEST oferuje jeszcze lepsze parametry świetlne, osiągając skuteczność przekraczającą 170 lm/W. Quest LED EVO L spełnia wymagania normy PN-EN 60598-2 cz.5, co pozwala na klasyfikację jako projektory iluminacyjne, umożliwiając pełną swobodę montażu w dowolnej pozycji, z możliwością obrotu o 360° i odpornością na silny wiatr. Dodatkowym atutem dla wykonawców jest szczelna szybkozłączka – innowacyjne rozwiązanie eliminujące tradycyjne, czasochłonne metody łączenia. Dzięki intuicyjnemu systemowi kolorowych zapadek montaż złącza staje się prosty, szybki i beznarzędziowy. Wersja HB NT jest przeznaczona do montażu natynkowego jako highbay za pomocą dedykowanych uchwytów. Wersja HB Z przeznaczona jest do zwieszania. Zestaw akcesoriów obejmuje uchwyty do montażu na słupie, ramkę do montażu podtynkowego (np. wiaty), przesłony ograniczające zanieczyszczenie światłem oraz siatki ochronne w dwóch kolorach o różnym stopniu redukcji światła (biała RAL7016: 4%, w kolorze korpusu RAL7016: 8%). Modele można wyposażać w zewnętrzny czujnik ruchu i zmierzchu. Występują również w wersji ENDURA, odpornej na podwyższone temperatury otoczenia do 50°C. W ofercie występują również wersje dwumodułowe o zwiększonym strumieniu i mocy. Dostępne są wersje DALI (w przypadku łuki w konkretnej mocy w ofercie z zasilaczem DALI, sprawdzić wersje ENDURA DALI).

## ZASTOSOWANIE

Quest LED EVO L znajduje szerokie zastosowanie w oświetlaniu obiektów oświetlowo-wychowawczo-administracyjnych, hal, garaży, przejść, magazynów, sklepów oraz w przemyśle spożywczym i obiektach handlowo-usługowych związanych z towarami spożywczymi. Są idealnym rozwiązaniem do małych boisk sportowych, otwartych przestrzeni i parkingów. Możliwy jest montaż jako naświetlacz na słupach i masztach, na elewacjach budynków, a także jako highbay natynkowy (wersja HB NT) i zwieszany (wersja HB Z). Dzięki opcji montażu podtynkowego świetlnie sprawdzają się w wiatlach. Quest LED EVO L to doskonały wybór do zakładów i hal produkcyjnych oraz wielkopowierzchniowych magazynów.

# QUEST LED EVO L

OGÓLNA KARTA GRUPY PRODUKTÓW

## DOSTĘPNE WERSJE



Kliknij w indeks >>, aby przejść do szczegółowej karty produktu

### QUEST LED EVO L natynkowy

Moc znamionowa oprawy [W]*	Strumień świetlny oprawy [lm]*	Kąt świecenia [°]	Typ rozsyłu	DIMM DALI	Wymiary (W/S/G/Z) [mm]	Indeks
81	15050	20			434/550/57	<a href="#">&gt;&gt; 834721</a>
81	15250	30			434/550/57	<a href="#">&gt;&gt; 834806</a>
81	15150	45			434/550/57	<a href="#">&gt;&gt; 834882</a>
81	15300	60			434/550/57	<a href="#">&gt;&gt; 834967</a>
81	15200	90			434/550/57	<a href="#">&gt;&gt; 835049</a>
81	14550		ASW		434/550/57	<a href="#">&gt;&gt; 835124</a>
81	14750		ASM		434/550/57	<a href="#">&gt;&gt; 835209</a>
81	15500		ASN		434/550/57	<a href="#">&gt;&gt; 835285</a>
81	15400		RW10		434/550/57	<a href="#">&gt;&gt; 835360</a>
81	15400		RW8		434/550/57	<a href="#">&gt;&gt; 835469</a>
81	15100	120	ogólny		434/550/57	<a href="#">&gt;&gt; 835544</a>
109	19550	20			434/550/57	<a href="#">&gt;&gt; 834738</a>
109	19800	30			434/550/57	<a href="#">&gt;&gt; 834813</a>
109	19700	45			434/550/57	<a href="#">&gt;&gt; 834899</a>
109	19900	60			434/550/57	<a href="#">&gt;&gt; 834974</a>
109	19750	90			434/550/57	<a href="#">&gt;&gt; 835056</a>
109	18900		ASW		434/550/57	<a href="#">&gt;&gt; 835131</a>
109	19150		ASM		434/550/57	<a href="#">&gt;&gt; 835216</a>
109	20150		ASN		434/550/57	<a href="#">&gt;&gt; 835292</a>
109	20050		RW10		434/550/57	<a href="#">&gt;&gt; 835377</a>
109	20050		RW8		434/550/57	<a href="#">&gt;&gt; 835476</a>
109	19750	120	ogólny		434/550/57	<a href="#">&gt;&gt; 835551</a>
109	19550	20		tak	434/550/57	<a href="#">&gt;&gt; 835803</a>
109	19800	30		tak	434/550/57	<a href="#">&gt;&gt; 835810</a>
109	19700	45		tak	434/550/57	<a href="#">&gt;&gt; 835827</a>
109	19900	60		tak	434/550/57	<a href="#">&gt;&gt; 835834</a>
109	19750	90		tak	434/550/57	<a href="#">&gt;&gt; 835841</a>
109	18900		ASW	tak	434/550/57	<a href="#">&gt;&gt; 835858</a>
109	19150		ASM	tak	434/550/57	<a href="#">&gt;&gt; 835865</a>
109	20150		ASN	tak	434/550/57	<a href="#">&gt;&gt; 835872</a>
109	20050		RW10	tak	434/550/57	<a href="#">&gt;&gt; 835889</a>
109	20050		RW8	tak	434/550/57	<a href="#">&gt;&gt; 835896</a>
109	19750	120	ogólny	tak	434/550/57	<a href="#">&gt;&gt; 835902</a>
147	25650	20			434/550/57	<a href="#">&gt;&gt; 834745</a>

# QUEST LED EVO L

## OGÓLNA KARTA GRUPY PRODUKTÓW

Moc znamionowa oprawy [W]*	Strumień świetlny oprawy [lm]*	Kąt świecenia [°]	Typ rozsyłu	DIMM DALI	Wymiary (W/S/G/Z) [mm]	Indeks
147	26000	30			434/550/57	<a href="#">» 834820</a>
147	25800	45			434/550/57	<a href="#">» 834905</a>
147	26100	60			434/550/57	<a href="#">» 834981</a>
147	25900	90			434/550/57	<a href="#">» 835063</a>
147	24800		ASW		434/550/57	<a href="#">» 835148</a>
147	25100		ASM		434/550/57	<a href="#">» 835223</a>
147	26450		ASN		434/550/57	<a href="#">» 835308</a>
147	26250		RW10		434/550/57	<a href="#">» 835384</a>
147	26250		RW8		434/550/57	<a href="#">» 835483</a>
147	25900	120	ogólny		434/550/57	<a href="#">» 835568</a>
176	30200	20			434/550/57	<a href="#">» 834752</a>
176	30600	30			434/550/57	<a href="#">» 834837</a>
176	30400	45			434/550/57	<a href="#">» 834912</a>
176	30750	60			434/550/57	<a href="#">» 834998</a>
176	30500	90			434/550/57	<a href="#">» 835070</a>
176	29200		ASW		434/550/57	<a href="#">» 835155</a>
176	29600		ASM		434/550/57	<a href="#">» 835230</a>
176	31100		ASN		434/550/57	<a href="#">» 835315</a>
176	30950		RW10		434/550/57	<a href="#">» 835391</a>
176	30950		RW8		434/550/57	<a href="#">» 835490</a>
176	30500	120	ogólny		434/550/57	<a href="#">» 835575</a>
206	34600	20			434/550/57	<a href="#">» 834769</a>
206	35050	30			434/550/57	<a href="#">» 834844</a>
206	34850	45			434/550/57	<a href="#">» 834929</a>
206	35200	60			434/550/57	<a href="#">» 835001</a>
206	34950	90			434/550/57	<a href="#">» 835087</a>
206	33450		ASW		434/550/57	<a href="#">» 835162</a>
206	33900		ASM		434/550/57	<a href="#">» 835247</a>
206	35650		ASN		434/550/57	<a href="#">» 835322</a>
206	35450		RW10		434/550/57	<a href="#">» 835407</a>
206	35450		RW8		434/550/57	<a href="#">» 835506</a>
206	34850	120	ogólny		434/550/57	<a href="#">» 835582</a>
206	34600	20		tak	434/550/57	<a href="#">» 835919</a>
206	35050	30		tak	434/550/57	<a href="#">» 835926</a>
206	34850	45		tak	434/550/57	<a href="#">» 835933</a>
206	35200	60		tak	434/550/57	<a href="#">» 835940</a>
206	34950	90		tak	434/550/57	<a href="#">» 835957</a>
206	33450		ASW	tak	434/550/57	<a href="#">» 835964</a>
206	33900		ASM	tak	434/550/57	<a href="#">» 835971</a>

# QUEST LED EVO L

## OGÓLNA KARTA GRUPY PRODUKTÓW

Moc znamionowa oprawy [W]*	Strumień świetlny oprawy [lm]*	Kąt świecenia [°]	Typ rozsyłu	DIMM DALI	Wymiary (W/S/G/Z) [mm]	Indeks
206	35650		ASN	tak	434/550/57	<a href="#">&gt;&gt; 835988</a>
206	35450		RW10	tak	434/550/57	<a href="#">&gt;&gt; 835995</a>
206	35450		RW8	tak	434/550/57	<a href="#">&gt;&gt; 838507</a>
206	34850	120	ogólny	tak	434/550/57	<a href="#">&gt;&gt; 838514</a>
238	39050	20			434/550/57	<a href="#">&gt;&gt; 834776</a>
238	39550	30			434/550/57	<a href="#">&gt;&gt; 834851</a>
238	39250	45			434/550/57	<a href="#">&gt;&gt; 834936</a>
238	39700	60			434/550/57	<a href="#">&gt;&gt; 835018</a>
238	39400	90			434/550/57	<a href="#">&gt;&gt; 835094</a>
238	37750		ASW		434/550/57	<a href="#">&gt;&gt; 835179</a>
238	38200		ASM		434/550/57	<a href="#">&gt;&gt; 835254</a>
238	40200		ASN		434/550/57	<a href="#">&gt;&gt; 835339</a>
238	39950		RW10		434/550/57	<a href="#">&gt;&gt; 835414</a>
238	39950		RW8		434/550/57	<a href="#">&gt;&gt; 835513</a>
238	39250	120	ogólny		434/550/57	<a href="#">&gt;&gt; 835599</a>
260	42200	20			434/550/57	<a href="#">&gt;&gt; 834783</a>
260	42750	30			434/550/57	<a href="#">&gt;&gt; 834868</a>
260	42450	45			434/550/57	<a href="#">&gt;&gt; 834943</a>
260	42950	60			434/550/57	<a href="#">&gt;&gt; 835025</a>
260	42600	90			434/550/57	<a href="#">&gt;&gt; 835100</a>
260	40800		ASW		434/550/57	<a href="#">&gt;&gt; 835186</a>
260	41300		ASM		434/550/57	<a href="#">&gt;&gt; 835261</a>
260	43450		ASN		434/550/57	<a href="#">&gt;&gt; 835346</a>
260	43200		RW10		434/550/57	<a href="#">&gt;&gt; 835421</a>
260	43200		RW8		434/550/57	<a href="#">&gt;&gt; 835520</a>
260	42150	120	ogólny		434/550/57	<a href="#">&gt;&gt; 835605</a>
297	47450	20			434/550/57	<a href="#">&gt;&gt; 834790</a>
297	48100	30			434/550/57	<a href="#">&gt;&gt; 834875</a>
297	47750	45			434/550/57	<a href="#">&gt;&gt; 834950</a>
297	48300	60			434/550/57	<a href="#">&gt;&gt; 835032</a>
297	47900	90			434/550/57	<a href="#">&gt;&gt; 835117</a>
297	45900		ASW		434/550/57	<a href="#">&gt;&gt; 835193</a>
297	46500		ASM		434/550/57	<a href="#">&gt;&gt; 835278</a>
297	48900		ASN		434/550/57	<a href="#">&gt;&gt; 835353</a>
297	48600		RW10		434/550/57	<a href="#">&gt;&gt; 835438</a>
297	48350		RM20		434/550/57	<a href="#">&gt;&gt; 835445</a>
297	48600		RM10		434/550/57	<a href="#">&gt;&gt; 835452</a>
297	48600		RW8		434/550/57	<a href="#">&gt;&gt; 835537</a>
297	47800	120	ogólny		434/550/57	<a href="#">&gt;&gt; 835612</a>

# QUEST LED EVO L

## OGÓLNA KARTA GRUPY PRODUKTÓW

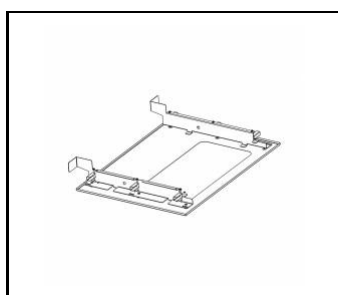
Moc znamionowa oprawy [W]*	Strumień świetlny oprawy [lm]*	Kąt świecenia [°]	Typ rozsyłu	DIMM DALI	Wymiary (W/S/G/Z) [mm]	Indeks
297	47450	20		tak	434/550/57	<a href="#">&gt;&gt; 838521</a>
297	48100	30		tak	434/550/57	<a href="#">&gt;&gt; 838538</a>
297	47750	45		tak	434/550/57	<a href="#">&gt;&gt; 838545</a>
297	48300	60		tak	434/550/57	<a href="#">&gt;&gt; 838552</a>
297	47900	90		tak	434/550/57	<a href="#">&gt;&gt; 838569</a>
297	45900		ASW	tak	434/550/57	<a href="#">&gt;&gt; 838576</a>
297	46500		ASM	tak	434/550/57	<a href="#">&gt;&gt; 838583</a>
297	48900		ASN	tak	434/550/57	<a href="#">&gt;&gt; 838590</a>
297	48600		RW10	tak	434/550/57	<a href="#">&gt;&gt; 838606</a>
297	48350		RM20	tak	434/550/57	<a href="#">&gt;&gt; 838613</a>
297	48600		RM10	tak	434/550/57	<a href="#">&gt;&gt; 838620</a>
297	48600		RW8	tak	434/550/57	<a href="#">&gt;&gt; 838637</a>
297	47800	120	ogólny	tak	434/550/57	<a href="#">&gt;&gt; 838644</a>

# QUEST LED EVO L

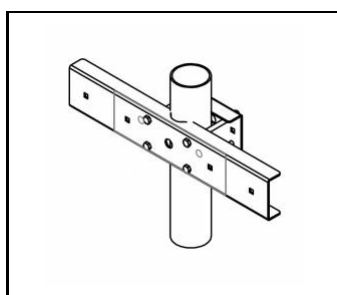
## OGÓLNA KARTA GRUPY PRODUKTÓW

### DOSTĘPNE AKCESORIA

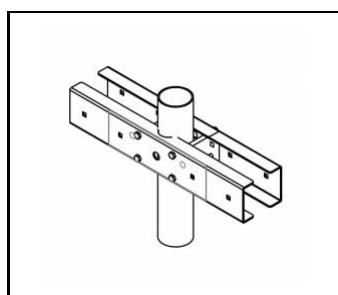
indeks	Nazwa
<a href="#">840470</a>	Quest LED Evo L ramka podtynkowa RAL7016
840401	QUEST LED EVO M/L uchwyt do słupa 1x
840418	QUEST LED EVO M/L uchwyt do słupa 2x
840449	QUEST LED EVO L siatka ochronna RAL7016
840081	QUEST LED EVO L siatka ochronna RAL9003
840388	QUEST LED EVO M/L zestaw RCR 1x
840500	QUEST LED EVO L przesłona RAL7016
840098	QUEST LED EVO uchwyt do ściany RAL7016 1m



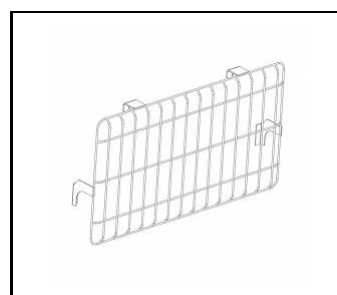
Quest LED Evo L ramka podtynkowa RAL7016 (840470)



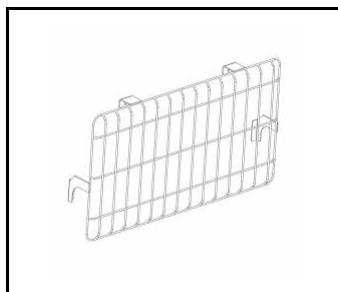
QUEST LED EVO M/L uchwyt do słupa 1x (840401)



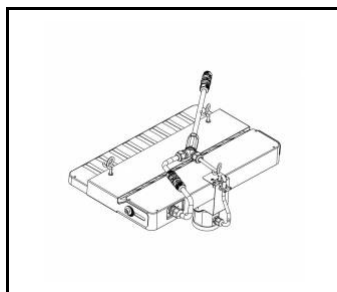
QUEST LED EVO M/L uchwyt do słupa 2x (840418)



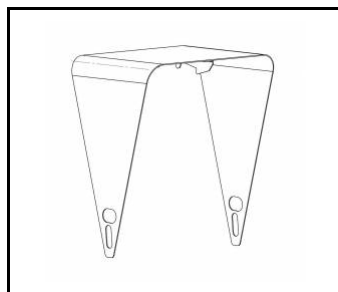
QUEST LED EVO L siatka ochronna RAL7016 (840449)



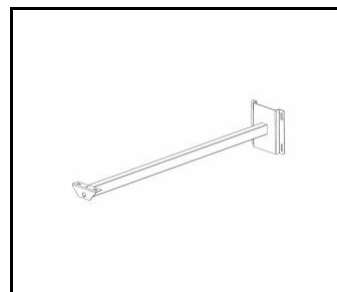
QUEST LED EVO L siatka ochronna RAL9003 (840081)



QUEST LED EVO M/L zestaw RCR 1x (840388)



QUEST LED EVO L przesłona RAL7016 (840500)



QUEST LED EVO uchwyt do ściany RAL7016 1m (840098)

Data utworzenia karty: 30 kwietnia 2026

Producent zastrzega sobie prawo do zmian w toku udoskonalenia produktów oraz do zmian konstrukcyjnych lub modernizacji w prezentowanym produkcie. Oprawa spełnia warunki dyrektywy unijnej ROHS 2001/65/UE. Karta techniczna produktu nie jest ofertą handlową. \*Tolerancja parametru wynosi +/- 10%.



Ten produkt podlega zasadom recyklingu sprzętu elektrycznego i elektronicznego



Certyfikat CE - Nr:76/2025; 78/2025