

QUEST LED EVO M

OBECNÁ KARTA SKUPINY PRODUKTŮ



TECHNICKÉ PARAMETRY

Stupeň těsnosti:	IP67
Jmenovitý výkon svítidla [W]*:	56.00 - 185.00
Světelný tok svítidla [lm]*:	9950 - 29550
Teplota barvy [K]:	3000; 4000
Index podání barev (Ra) >:	70
SDCM:	3
Třída ochrany:	I
Energetická třída:	A; B; C
Materiál karoserie:	hliník
Barva těla:	RAL7016
Materiál difuzoru:	sklo
Typ difuzoru:	průhledný
Úhel osvětlení [°]:	20 - 120
Montážní verze:	povrchová montáž
Provozní teplota [°C]:	od -20 do +35; od -20 do +50
Rozměry (V/Š/H/V) [mm]:	383/550/57; 383/550/67;
Odolnost proti nárazu:	IK08; IK10

VLASTNOSTI PRODUKTU

Quest LED EVO M, jejich verze typu high-bay: povrchové Quest LED EVO M HB NT a závěsné Quest LED EVO M HB Z jsou mimořádně výkonné svítidla a HB třídy premium, vyráběné v Polsku. Jejich tělo je vyrobeno z tlakově litého hliníku, lakováno práškovou barvou, bez vnějšího chladiče a žebek, které ztěžují udržování čistoty. Kryt tvoří tvrzené sklo, pod kterým se nacházejí LED diody s nejvyšší účinností. Různé typy optiky, zejména asymetrické, poskytují velkou volnost při výběru konkrétního řešení. Díky nejvyšší těsnosti na trhu (IP67) a maximální odolnosti proti nárazům (IK10) se projektory osvědčí za všech podmínek – bez ohledu na počasí a místo instalace. Nová verze uznávaného a osvědčeného modelu QUEST nabízí ještě lepší světelné parametry a dosahuje účinnosti přesahující 170 lm/W. Quest LED EVO M splňuje požadavky normy PN-EN 60598-2 část 5, což umožňuje klasifikaci jako osvětlovací projektory, což umožňuje úplnou volnost montáže v libovolné poloze, s možností otáčení o 360° a odolností proti silnému větru. Další výhodou pro dodavatele je těsná rychlospojka – inovativní řešení, které eliminuje tradiční, časově náročné metody spojování. Díky intuitivnímu systému barevných západek je montáž spojky jednoduchá, rychlá a bez použití nářadí. Verze HB NT je určena pro povrchovou montáž jako highbay pomocí speciálních držáků. Verze HB Z je určena k zavěšení. Sada příslušenství zahrnuje držáky pro montáž na sloup, rám pro montáž pod omítku (např. přístřešky), clony omezující světelné znečištění a ochranné sítě ve dvou barvách s různým stupněm redukce světla (bílá RAL7016: 4 %, v barvě těla RAL7016: 8 %). Modely lze vybavit externím snímačem pohybu a soumraku. K dispozici jsou také verze ENDURA, odolné vůči zvýšeným teplotám okolí do 50 °C. V nabídce jsou také dvoumodulové verze se zvýšeným světelným tokem a výkonem. K dispozici jsou verze DALI (v případě mezery v konkrétním výkonu v nabídce se zdrojem DALI, zkontrolujte verze ENDURA DALI). Kromě toho je k dispozici verze určená pro osvětlení RGB+W.

APLIKACE

Quest LED EVO M nachází široké uplatnění při osvětlení vzdělávacích, výchovných a administrativních objektů, hal, garáží, průchodů, skladů, obchodů a v potravinářském průmyslu a obchodních a servisních objektech souvisejících s potravinářským zbožím. Jsou ideálním řešením pro osvětlení budov, malých sportovišť, otevřených prostor a parkovišť. Je možné je instalovat jako osvětlovače na sloupy a stožáry, na fasády budov, ale také jako povrchové highbay (verze HB NT) a závěsné (verze HB Z). Díky možnosti podomítkové instalace se skvěle hodí do přístřešků. Quest LED EVO M je vynikající volbou pro výrobní závody a haly a velkoplošné sklady.

QUEST LED EVO M

OBEČNÁ KARTA SKUPINY PRODUKTŮ

DOSTUPNÉ VERZE



Klikněte na index >>, abyste viděli podrobnosti

QUEST LED EVO M povrchová montáž

Jmenovitý výkon svítidla [W]*	Světelný tok svítidla [lm]*	Úhel osvětlení [°]	Typ vyzářování	DIMM DALI	Typ zásuvky	Rozměry (V/Š/H/V) [mm]	Index
56	10250	20				383/550/57	>> 833601
56	10400	30				383/550/57	>> 833687
56	10350	45				383/550/57	>> 833762
56	10450	60				383/550/57	>> 833847
56	10350	90				383/550/57	>> 833922
56	9950		ASW			383/550/57	>> 834004
56	10050		ASM			383/550/57	>> 834080
56	10600		ASN			383/550/57	>> 834165
56	10500		RW10			383/550/57	>> 834240
56	10450		RM20			383/550/57	>> 834325
56	10500		RM10			383/550/57	>> 834400
56	10500		RW8			383/550/57	>> 834486
56	10350	120	Všeobecné			383/550/57	>> 834646
71	12850	20				383/550/57	>> 833618
71	13050	30				383/550/57	>> 833694
71	12950	45				383/550/57	>> 833779
71	13100	60				383/550/57	>> 833854
71	13000	90				383/550/57	>> 833939
71	12450		ASW			383/550/57	>> 834011
71	12600		ASM			383/550/57	>> 834097
71	13250		ASN			383/550/57	>> 834172
71	13150		RW10			383/550/57	>> 834257
71	13100		RM20			383/550/57	>> 834332
71	13150		RM10			383/550/57	>> 834417
71	13150		RW8			383/550/57	>> 834493
71	12950	120	Všeobecné			383/550/57	>> 834653
80	14350	20				383/550/57	>> 833625
80	14550	30				383/550/57	>> 833700
80	14450	45				383/550/57	>> 833786
80	14600	60				383/550/57	>> 833861
80	14500	90				383/550/57	>> 833946
80	13850		ASW			383/550/57	>> 834028
80	14050		ASM			383/550/57	>> 834103
80	14800		ASN			383/550/57	>> 834189

QUEST LED EVO M

OBECNÁ KARTA SKUPINY PRODUKTŮ

Jmenovitý výkon svítidla [W]*	Světelný tok svítidla [lm]*	Úhel osvětlení [°]	Typ vyzařování	DIMM DALI	Typ zásuvky	Rozměry (V/Š/H/V) [mm]	Index
80	14700		RW10			383/550/57	>> 834264
80	14600		RM20			383/550/57	>> 834349
80	14700		RM10			383/550/57	>> 834424
80	14700		RW8			383/550/57	>> 834509
80	14500	120	Všeobecné			383/550/57	>> 834660
93	16000	20				383/550/57	>> 833632
93	16250	30				383/550/57	>> 833717
93	16100	45				383/550/57	>> 833793
93	16300	60				383/550/57	>> 833878
93	16150	90				383/550/57	>> 833953
93	15500		ASW			383/550/57	>> 834035
93	15700		ASM			383/550/57	>> 834110
93	16500		ASN			383/550/57	>> 834196
93	16400		RW10			383/550/57	>> 834271
93	16300		RM20			383/550/57	>> 834356
93	16400		RM10			383/550/57	>> 834431
93	16400		RW8			383/550/57	>> 834516
93	16150	120	Všeobecné			383/550/57	>> 834677
93	16000	20		ano		383/550/57	>> 834561
93	16250	30		ano		383/550/57	>> 834578
93	16100	45		ano		383/550/57	>> 834585
93	16300	60		ano		383/550/57	>> 834592
93	16150	90		ano		383/550/57	>> 834608
93	15500		ASW	ano		383/550/57	>> 834615
93	15700		ASM	ano		383/550/57	>> 834622
93	16500		ASN	ano		383/550/57	>> 834639
93	16400		RW10	ano		383/550/57	>> 835629
93	16300		RM20	ano		383/550/57	>> 835636
93	16400		RM10	ano		383/550/57	>> 835643
93	16400		RW8	ano		383/550/57	>> 835650
93	16150	120	Všeobecné	ano		383/550/57	>> 835667
111	19150	20				383/550/57	>> 833649
111	19400	30				383/550/57	>> 833724
111	19250	45				383/550/57	>> 833809
111	19450	60				383/550/57	>> 833885
111	19300	90				383/550/57	>> 833960
111	18500		ASW			383/550/57	>> 834042
111	18750		ASM			383/550/57	>> 834127
111	19700		ASN			383/550/57	>> 834202

QUEST LED EVO M

OBEČNÁ KARTA SKUPINY PRODUKTŮ

Jmenovitý výkon svítidla [W]*	Světelný tok svítidla [lm]*	Úhel osvětlení [°]	Typ vyzařování	DIMM DALI	Typ zásuvky	Rozměry (V/Š/H/V) [mm]	Index
111	19600		RW10			383/550/57	>> 834288
111	19500		RM20			383/550/57	>> 834363
111	19600		RM10			383/550/57	>> 834448
111	19600		RW8			383/550/57	>> 834523
111	19250	120	Všeobecné			383/550/57	>> 834684
125	21250	20				383/550/57	>> 833656
125	21500	30				383/550/57	>> 833731
125	21400	45				383/550/57	>> 833816
125	21600	60				383/550/57	>> 833892
125	21450	90				383/550/57	>> 833977
125	20550		ASW			383/550/57	>> 834059
125	20800		ASM			383/550/57	>> 834134
125	21900		ASN			383/550/57	>> 834219
125	21750		RW10			383/550/57	>> 834295
125	21650		RM20			383/550/57	>> 834370
125	21750		RM10			383/550/57	>> 834455
125	21750		RW8			383/550/57	>> 834530
125	21400	120	Všeobecné			383/550/57	>> 834691
152	25250	20				383/550/57	>> 833663
152	25550	30				383/550/57	>> 833748
152	25400	45				383/550/57	>> 833823
152	25650	60				383/550/57	>> 833908
152	25450	90				383/550/57	>> 833984
152	24400		ASW			383/550/57	>> 834066
152	24700		ASM			383/550/57	>> 834141
152	26000		ASN			383/550/57	>> 834226
152	25850		RW10			383/550/57	>> 834301
152	25700		RM20			383/550/57	>> 834387
152	25850		RM10			383/550/57	>> 834462
152	25850		RW8			383/550/57	>> 834547
152	25250	120	Všeobecné			383/550/57	>> 834707
185	28550	20				383/550/57	>> 833670
185	28900	30				383/550/57	>> 833755
185	28700	45				383/550/57	>> 833830
185	29050	60				383/550/57	>> 833915
185	28800	90				383/550/57	>> 833991
185	27900		ASW			383/550/57	>> 834073
185	27950		ASM			383/550/57	>> 834158
185	29400		ASN			383/550/57	>> 834233

QUEST LED EVO M

OBECNÁ KARTA SKUPINY PRODUKTŮ

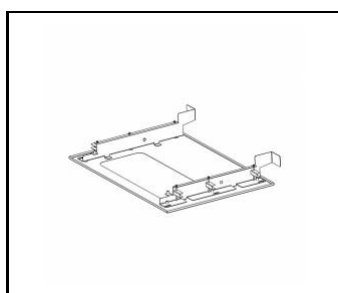
Jmenovitý výkon svítidla [W]*	Světelný tok svítidla [lm]*	Úhel osvětlení [°]	Typ vyzařování	DIMM DALI	Typ zásuvky	Rozměry (V/Š/H/V) [mm]	Index
185	29200		RW10			383/550/57	>> 834318
185	29050		RM20			383/550/57	>> 834394
185	29200		RM10			383/550/57	>> 834479
185	29200		RW8			383/550/57	>> 834554
185	29550	120	Všeobecné			383/550/57	>> 834714
185	28550	20		ano		383/550/57	>> 835674
185	28900	30		ano		383/550/57	>> 835681
185	28700	45		ano		383/550/57	>> 835698
185	29050	60		ano		383/550/57	>> 835704
185	28800	90		ano		383/550/57	>> 835711
185	27900		ASW	ano		383/550/57	>> 835728
185	27950		ASM	ano		383/550/57	>> 835735
185	29400		ASN	ano		383/550/57	>> 835742
185	29200		RW10	ano		383/550/57	>> 835759
185	29050		RM20	ano		383/550/57	>> 835766
185	29200		RM10	ano		383/550/57	>> 835773
185	29200		RW8	ano		383/550/57	>> 835780
185	29550	120	Všeobecné	ano		383/550/57	>> 835797
93	14400		ASW	ano	ZG-DN	383/550/67	>> 842443
93	14500		ASM	ano	ZG-DN	383/550/67	>> 842450
152	21300		ASW	ano	ZG-DN	383/550/67	>> 842429
152	21350		ASM	ano	ZG-DN	383/550/67	>> 842436
185	25950		ASW	ano	ZG-DN	383/550/67	>> 842467
185	26000		ASM	ano	ZG-DN	383/550/67	>> 842474

QUEST LED EVO M

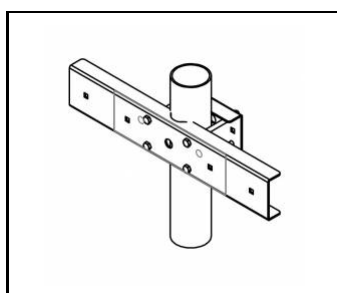
OBECNÁ KARTA SKUPINY PRODUKTŮ

PŘÍSLUŠENSTVÍ K DISPOZICI

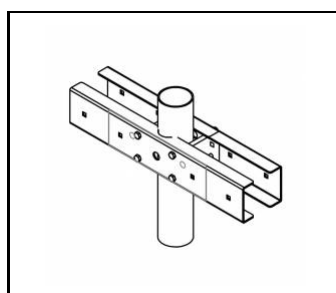
index	NÁZEV
840463	Quest LED Evo M zapuštěný rámeček RAL7016
840401	QUEST LED EVO M/L držák pólu 1x
840418	QUEST LED EVO M/L držák pólu 2x
840432	QUEST LED EVO M ochranná mřížka RAL7016
840074	QUEST LED EVO M ochranná mřížka RAL9003
840388	QUEST LED EVO M/L RCR kit 1x
840494	Kryt QUEST LED EVO M RAL7016
840098	QUEST LED EVO nástěnný držák RAL7016 1m



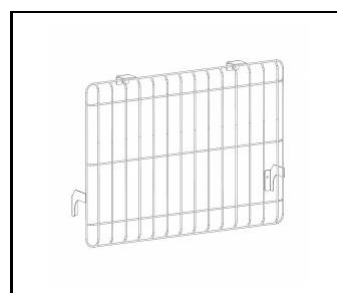
Quest LED Evo M zapuštěný rámeček RAL7016 (840463)



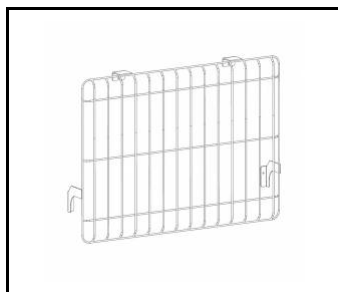
QUEST LED EVO M/L držák pólu 1x (840401)



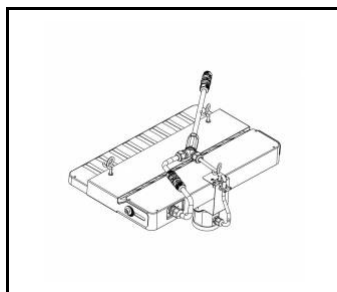
QUEST LED EVO M/L držák pólu 2x (840418)



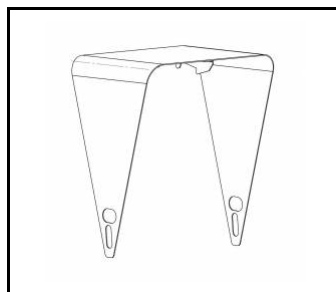
QUEST LED EVO M ochranná mřížka RAL7016 (840432)



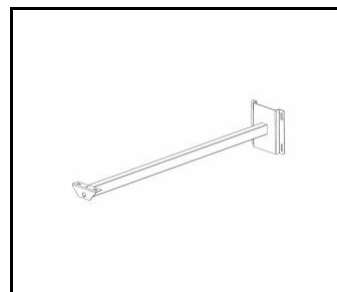
QUEST LED EVO M ochranná mřížka RAL9003 (840074)



QUEST LED EVO M/L RCR kit 1x (840388)



Kryt QUEST LED EVO M RAL7016 (840494)



QUEST LED EVO nástěnný držák RAL7016 1m (840098)

Datum vytvoření karty: 30 duben 2026

Výrobce si vyhrazuje právo na změny v průběhu zdokonalování výrobku a na konstrukční změny nebo modernizaci prezentovaného výrobku. Svítidlo splňuje požadavky směrnice EU ROHS 2001/65/EU. Produktový list není obchodní nabídkou. *Tolerance parametrů je +/- 10%.



Tento produkt podléhá pravidlům recyklace elektrické a elektronické zařízení



Certifikát CE - č.: 75/2025