

QUEST LED EVO M

CARTE GÉNÉRALE DE PRODUITS



PARAMÈTRES TECHNIQUE

Degré d'étanchéité:	IP67
Puissance nominale du luminaire [W]*:	56.00 - 185.00
Flux lumineux du luminaire [lm]*:	9950 - 29550
Température de couleur [K]:	3000; 4000
Indice de rendu des couleurs (Ra) >:	70
SDMC:	3
Classe de protection:	I
Classe énergétique:	A; B; C
Matériau du corps:	aluminium
Couleur du corps:	RAL7016
Matériau du diffuseur:	verre
Type de diffuseur:	transparent
Angle d'éclairage [°]:	20 - 120
Méthode de montage:	en saillie
Température de travail [° C]:	de -20 à +35; de -20 à +50
Dimensions (H/L/P/S) [mm]:	383/550/57; 383/550/67;
Résistance aux chocs:	IK08; IK10

CARACTÉRISTIQUES DU PRODUIT

Quest LED EVO M, leurs versions high-bay : les luminaires apparents Quest LED EVO M HB NT et les luminaires suspendus Quest LED EVO M HB Z sont des projecteurs extrêmement efficaces et des luminaires HB haut de gamme, fabriqués en Pologne. Leur corps est en aluminium moulé sous pression, peint par poudrage, sans dissipateur thermique externe ni ailettes qui rendent le nettoyage difficile. Le diffuseur est en verre trempé, sous lequel se trouvent des LED à haut rendement. Différents types d'optiques, en particulier asymétriques, offrent une grande liberté dans le choix d'une solution spécifique. Grâce à leur étanchéité la plus élevée du marché (IP67) et à leur résistance maximale aux chocs (IK10), les projecteurs conviennent à toutes les conditions, quels que soient le temps et le lieu d'installation. La nouvelle version du modèle QUEST, reconnu et éprouvé, offre des performances lumineuses encore meilleures, avec une efficacité supérieure à 170 lm/W. Le Quest LED EVO M est conforme à la norme PN-EN 60598-2 partie 5, ce qui lui permet d'être classé comme projecteur d'éclairage, offrant une liberté totale d'installation dans n'importe quelle position, avec une possibilité de rotation à 360° et une résistance aux vents violents. Un autre avantage pour les installateurs est le raccord rapide étanche, une solution innovante qui élimine les méthodes de raccordement traditionnelles et fastidieuses. Grâce à un système intuitif de loquets colorés, l'installation du raccord est simple, rapide et ne nécessite aucun outil. La version HB NT est destinée à un montage en saillie comme highbay à l'aide de supports dédiés. La version HB Z est destinée à être suspendue. Le kit d'accessoires comprend des supports pour le montage sur poteau, un cadre pour le montage encastré (par exemple, dans un abri), des caches limitant la pollution lumineuse et des grilles de protection en deux couleurs avec différents degrés de réduction de la lumière (blanc RAL7016 : 4 %, couleur du corps RAL7016 : 8 %). Les modèles peuvent être équipés d'un détecteur de mouvement et de crépuscule externe. Ils sont également disponibles en version ENDURA, résistante à des températures ambiantes élevées jusqu'à 50 °C. L'offre comprend également des versions à deux modules avec un flux et une puissance accrues. Des versions DALI sont disponibles (en cas de lacune dans une puissance spécifique de l'offre avec alimentation DALI, vérifier les versions ENDURA DALI). En outre, une version destinée à l'illumination RGB+W est disponible.

APPLICATION

Quest LED EVO M trouve une large application dans l'éclairage des bâtiments éducatifs, administratifs, des halls, garages, passages, entrepôts, magasins, ainsi que dans l'industrie alimentaire et les bâtiments commerciaux et de services liés aux produits alimentaires. Ils constituent la solution idéale pour l'éclairage des bâtiments, des petits terrains de sport, des espaces ouverts et des parkings. Il peut être installé comme projecteur sur des poteaux et des mâts, sur les façades des bâtiments, ainsi que comme luminaire highbay en saillie (version HB NT) et suspendu (version HB Z). Grâce à l'option d'installation encastrée, il est idéal pour les abris. Quest LED EVO M est un excellent choix pour les usines, les halls de production et les entrepôts de grande superficie.

QUEST LED EVO M

CARTE GÉNÉRALE DE PRODUITS

VERSIONS DISPONIBLES



Click index >>, to see details

QUEST LED EVO M en saillie

Puissance nominale du luminaire [W]*	Flux lumineux du luminaire [lm]*	Angle d'éclairage [°]	Type de diffusion	DIMM DALI	Type de prise	Dimensions (H/L/P/S) [mm]	Référence
56	10250	20				383/550/57	>> 833601
56	10400	30				383/550/57	>> 833687
56	10350	45				383/550/57	>> 833762
56	10450	60				383/550/57	>> 833847
56	10350	90				383/550/57	>> 833922
56	9950		ASW			383/550/57	>> 834004
56	10050		ASM			383/550/57	>> 834080
56	10600		ASN			383/550/57	>> 834165
56	10500		RW10			383/550/57	>> 834240
56	10450		RM20			383/550/57	>> 834325
56	10500		RM10			383/550/57	>> 834400
56	10500		RW8			383/550/57	>> 834486
56	10350	120	général			383/550/57	>> 834646
71	12850	20				383/550/57	>> 833618
71	13050	30				383/550/57	>> 833694
71	12950	45				383/550/57	>> 833779
71	13100	60				383/550/57	>> 833854
71	13000	90				383/550/57	>> 833939
71	12450		ASW			383/550/57	>> 834011
71	12600		ASM			383/550/57	>> 834097
71	13250		ASN			383/550/57	>> 834172
71	13150		RW10			383/550/57	>> 834257
71	13100		RM20			383/550/57	>> 834332
71	13150		RM10			383/550/57	>> 834417
71	13150		RW8			383/550/57	>> 834493
71	12950	120	général			383/550/57	>> 834653
80	14350	20				383/550/57	>> 833625
80	14550	30				383/550/57	>> 833700
80	14450	45				383/550/57	>> 833786
80	14600	60				383/550/57	>> 833861
80	14500	90				383/550/57	>> 833946
80	13850		ASW			383/550/57	>> 834028
80	14050		ASM			383/550/57	>> 834103

QUEST LED EVO M

CARTE GÉNÉRALE DE PRODUITS

Puissance nominale du luminaire [W]*	Flux lumineux du luminaire [lm]*	Angle d'éclairage [°]	Type de diffusion	DIMM DALI	Type de prise	Dimensions (H/L/P/S) [mm]	Référence
80	14800		ASN			383/550/57	>> 834189
80	14700		RW10			383/550/57	>> 834264
80	14600		RM20			383/550/57	>> 834349
80	14700		RM10			383/550/57	>> 834424
80	14700		RW8			383/550/57	>> 834509
80	14500	120	général			383/550/57	>> 834660
93	16000	20				383/550/57	>> 833632
93	16250	30				383/550/57	>> 833717
93	16100	45				383/550/57	>> 833793
93	16300	60				383/550/57	>> 833878
93	16150	90				383/550/57	>> 833953
93	15500		ASW			383/550/57	>> 834035
93	15700		ASM			383/550/57	>> 834110
93	16500		ASN			383/550/57	>> 834196
93	16400		RW10			383/550/57	>> 834271
93	16300		RM20			383/550/57	>> 834356
93	16400		RM10			383/550/57	>> 834431
93	16400		RW8			383/550/57	>> 834516
93	16150	120	général			383/550/57	>> 834677
93	16000	20		oui		383/550/57	>> 834561
93	16250	30		oui		383/550/57	>> 834578
93	16100	45		oui		383/550/57	>> 834585
93	16300	60		oui		383/550/57	>> 834592
93	16150	90		oui		383/550/57	>> 834608
93	15500		ASW	oui		383/550/57	>> 834615
93	15700		ASM	oui		383/550/57	>> 834622
93	16500		ASN	oui		383/550/57	>> 834639
93	16400		RW10	oui		383/550/57	>> 835629
93	16300		RM20	oui		383/550/57	>> 835636
93	16400		RM10	oui		383/550/57	>> 835643
93	16400		RW8	oui		383/550/57	>> 835650
93	16150	120	général	oui		383/550/57	>> 835667
111	19150	20				383/550/57	>> 833649
111	19400	30				383/550/57	>> 833724
111	19250	45				383/550/57	>> 833809
111	19450	60				383/550/57	>> 833885
111	19300	90				383/550/57	>> 833960
111	18500		ASW			383/550/57	>> 834042

QUEST LED EVO M

CARTE GÉNÉRALE DE PRODUITS

Puissance nominale du luminaire [W]*	Flux lumineux du luminaire [lm]*	Angle d'éclairage [°]	Type de diffusion	DIMM DALI	Type de prise	Dimensions (H/L/P/S) [mm]	Référence
111	18750		ASM			383/550/57	>> 834127
111	19700		ASN			383/550/57	>> 834202
111	19600		RW10			383/550/57	>> 834288
111	19500		RM20			383/550/57	>> 834363
111	19600		RM10			383/550/57	>> 834448
111	19600		RW8			383/550/57	>> 834523
111	19250	120	général			383/550/57	>> 834684
125	21250	20				383/550/57	>> 833656
125	21500	30				383/550/57	>> 833731
125	21400	45				383/550/57	>> 833816
125	21600	60				383/550/57	>> 833892
125	21450	90				383/550/57	>> 833977
125	20550		ASW			383/550/57	>> 834059
125	20800		ASM			383/550/57	>> 834134
125	21900		ASN			383/550/57	>> 834219
125	21750		RW10			383/550/57	>> 834295
125	21650		RM20			383/550/57	>> 834370
125	21750		RM10			383/550/57	>> 834455
125	21750		RW8			383/550/57	>> 834530
125	21400	120	général			383/550/57	>> 834691
152	25250	20				383/550/57	>> 833663
152	25550	30				383/550/57	>> 833748
152	25400	45				383/550/57	>> 833823
152	25650	60				383/550/57	>> 833908
152	25450	90				383/550/57	>> 833984
152	24400		ASW			383/550/57	>> 834066
152	24700		ASM			383/550/57	>> 834141
152	26000		ASN			383/550/57	>> 834226
152	25850		RW10			383/550/57	>> 834301
152	25700		RM20			383/550/57	>> 834387
152	25850		RM10			383/550/57	>> 834462
152	25850		RW8			383/550/57	>> 834547
152	25250	120	général			383/550/57	>> 834707
185	28550	20				383/550/57	>> 833670
185	28900	30				383/550/57	>> 833755
185	28700	45				383/550/57	>> 833830
185	29050	60				383/550/57	>> 833915
185	28800	90				383/550/57	>> 833991

QUEST LED EVO M

CARTE GÉNÉRALE DE PRODUITS

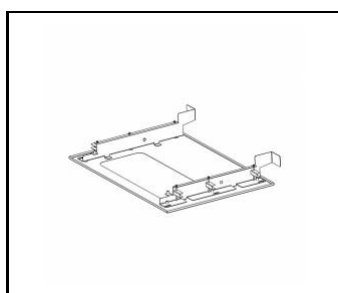
Puissance nominale du luminaire [W]*	Flux lumineux du luminaire [lm]*	Angle d'éclairage [°]	Type de diffusion	DIMM DALI	Type de prise	Dimensions (H/L/P/S) [mm]	Référence
185	27900		ASW			383/550/57	>> 834073
185	27950		ASM			383/550/57	>> 834158
185	29400		ASN			383/550/57	>> 834233
185	29200		RW10			383/550/57	>> 834318
185	29050		RM20			383/550/57	>> 834394
185	29200		RM10			383/550/57	>> 834479
185	29200		RW8			383/550/57	>> 834554
185	29550	120	général			383/550/57	>> 834714
185	28550	20		oui		383/550/57	>> 835674
185	28900	30		oui		383/550/57	>> 835681
185	28700	45		oui		383/550/57	>> 835698
185	29050	60		oui		383/550/57	>> 835704
185	28800	90		oui		383/550/57	>> 835711
185	27900		ASW	oui		383/550/57	>> 835728
185	27950		ASM	oui		383/550/57	>> 835735
185	29400		ASN	oui		383/550/57	>> 835742
185	29200		RW10	oui		383/550/57	>> 835759
185	29050		RM20	oui		383/550/57	>> 835766
185	29200		RM10	oui		383/550/57	>> 835773
185	29200		RW8	oui		383/550/57	>> 835780
185	29550	120	général	oui		383/550/57	>> 835797
93	14400		ASW	oui	ZG-DN	383/550/67	>> 842443
93	14500		ASM	oui	ZG-DN	383/550/67	>> 842450
152	21300		ASW	oui	ZG-DN	383/550/67	>> 842429
152	21350		ASM	oui	ZG-DN	383/550/67	>> 842436
185	25950		ASW	oui	ZG-DN	383/550/67	>> 842467
185	26000		ASM	oui	ZG-DN	383/550/67	>> 842474

QUEST LED EVO M

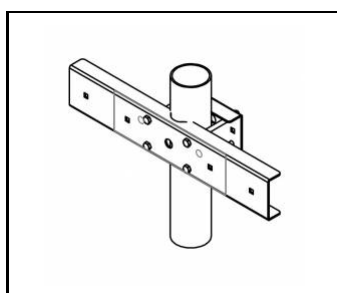
CARTE GÉNÉRALE DE PRODUITS

ACCESSOIRES DISPONIBLES

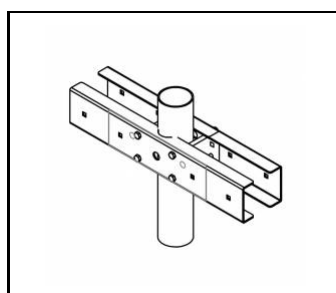
Référence	NOM
840463	Quest LED Evo M cadre encastré RAL7016
840401	QUEST LED EVO M/L support de perche 1x
840418	QUEST LED EVO M/L support de perche 2x
840432	Grille de protection QUEST LED EVO M RAL7016
840074	Grille de protection QUEST LED EVO M RAL9003
840388	QUEST LED EVO M/L RCR kit 1x
840494	Cache QUEST LED EVO M RAL7016
840098	QUEST LED EVO support mural RAL7016 1m



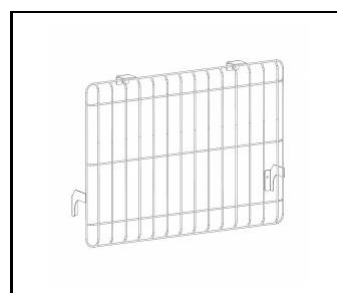
Quest LED Evo M cadre encastré RAL7016 (840463)



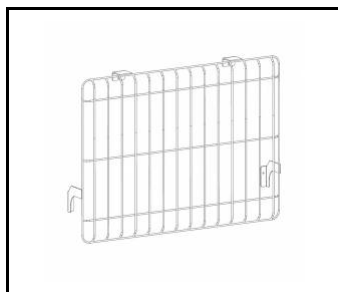
QUEST LED EVO M/L support de perche 1x (840401)



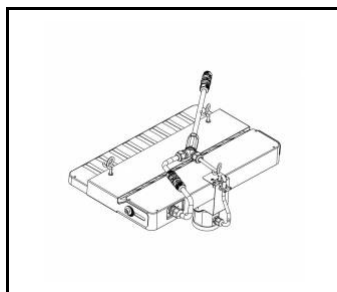
QUEST LED EVO M/L support de perche 2x (840418)



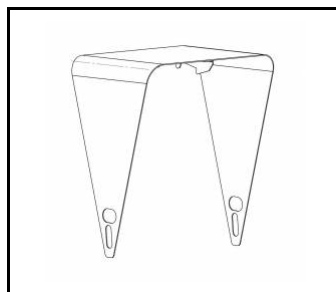
Grille de protection QUEST LED EVO M RAL7016 (840432)



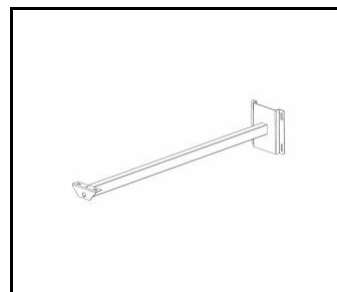
Grille de protection QUEST LED EVO M RAL9003 (840074)



QUEST LED EVO M/L RCR kit 1x (840388)



Cache QUEST LED EVO M RAL7016 (840494)



QUEST LED EVO support mural RAL7016 1m (840098)

Date de création de la carte: 30 avril 2026

Le fabricant se réserve le droit d'apporter des modifications au cours de l'amélioration du produit ainsi que des modifications de conception ou de modernisation du produit présenté. La fiche technique du produit n'est pas une offre commerciale * La tolérance des paramètres est de +/- 10 %



Ce produit est soumis aux règles de recyclage des équipements électriques et électroniques



Certificat CE - Nr: 75/2025