

QUEST LED EVO M

GENERELLE PRODUKTGRUPPENKARTE



TECHNISCHE PARAMETER

IP-Schutzart:	IP67
Nennleistung der Leuchte [W]*:	56.00 - 185.00
Lichtstrom [lm]*:	9950 - 29550
Farbtemperatur [K]:	3000; 4000
Farb- wiedergabe- index (Ra) >:	70
SDCM:	3
Schutzklasse:	I
Energieeffizienzklasse:	A; B; C
Material Gehäuse:	Aluminium
Farbe Gehäuse:	RAL7016
Material Diffusor:	Glas
Typ Diffusor:	transparent
Abstrahl- winkel [°]:	20 - 120
Montage:	Anbau
Betriebstemperatur [°C]:	von -20 bis +35; von -20 bis +50
Abmessungen (H/B/T/H) [mm]:	383/550/57; 383/550/67;
IK-Stoßfestigkeitsgrad:	IK08; IK10

CHARAKTERISTIK

Quest LED EVO M, ihre High-Bay-Versionen: die Aufputzleuchte Quest LED EVO M HB NT und die Hängeleuchte Quest LED EVO M HB Z sind äußerst leistungsstarke Flutlichtstrahler und HB-Leuchten der Premiumklasse, die in Polen hergestellt werden. Ihr Gehäuse besteht aus pulverbeschichtetem Aluminiumdruckguss, ohne externen Kühlkörper und Rippen, die die Reinigung erschweren. Die Abdeckung besteht aus gehärtetem Glas, unter dem sich LEDs mit höchster Effizienz befinden. Verschiedene Arten von Optiken, insbesondere asymmetrische, bieten große Freiheit bei der Auswahl der für die jeweilige Lösung geeigneten Variante. Dank der höchsten Dichtigkeit auf dem Markt (IP67) und maximaler Schlagfestigkeit (IK10) eignen sich die Scheinwerfer für alle Bedingungen – unabhängig vom Wetter und vom Montageort. Die neue Version des bewährten Modells QUEST bietet noch bessere Lichtparameter und erreicht eine Effizienz von über 170 lm/W. Quest LED EVO M erfüllt die Anforderungen der Norm PN-EN 60598-2 Teil 5, wodurch es als Beleuchtungsprojektor klassifiziert werden kann, was eine vollständige Freiheit bei der Montage in jeder Position mit einer Drehbarkeit um 360° und einer Widerstandsfähigkeit gegen starken Wind ermöglicht. Ein weiterer Vorteil für Installateure ist die dichte Schnellkupplung – eine innovative Lösung, die herkömmliche, zeitaufwändige Verbindungsmethoden überflüssig macht. Dank des intuitiven Systems mit farbigen Verriegelungen ist die Montage der Kupplung einfach, schnell und werkzeuglos. Die Version HB NT ist für die Aufputzmontage als Highbay mit speziellen Halterungen vorgesehen. Die Version HB Z ist für die Aufhängung vorgesehen. Das Zubehörset umfasst Halterungen für die Montage an Masten, einen Rahmen für die Unterputzmontage (z. B. an Überdachungen), Blenden zur Begrenzung der Lichtverschmutzung und Schutzgitter in zwei Farben mit unterschiedlichem Lichtreduktionsgrad (weiß RAL7016: 4 %, in der Farbe des Gehäuses RAL7016: 8 %). Die Modelle können mit einem externen Bewegungs- und Dämmerungssensor ausgestattet werden. Es gibt sie auch in der Version ENDURA, die gegen erhöhte Umgebungstemperaturen bis 50 °C beständig ist. Das Angebot umfasst auch Zwei-Modul-Versionen mit erhöhtem Lichtstrom und höherer Leistung. Es sind DALI-Versionen erhältlich (bei Lücken in der Leistung im Angebot mit DALI-Netzteil, siehe ENDURA DALI-Versionen). Darüber hinaus ist eine Version für RGB+W-Beleuchtung erhältlich.

ANWENDUNGSBEREICHE

Quest LED EVO M findet breite Anwendung bei der Beleuchtung von Bildungs-, Erziehungs- und Verwaltungsgebäuden, Hallen, Garagen, Durchgängen, Lagerräumen, Geschäften sowie in der Lebensmittelindustrie und in Handels- und Dienstleistungsgebäuden, die mit Lebensmitteln zu tun haben. Sie sind die ideale Lösung für die Beleuchtung von Gebäuden, kleinen Sportplätzen, Freiflächen und Parkplätzen. Die Montage ist als Flutlichtstrahler an Masten und Pfosten, an Gebäudefassaden sowie als Aufputz-Highbay (Version HB NT) und Hängeleuchte (Version HB Z) möglich. Dank der Option der Unterputzmontage eignen sie sich hervorragend für Überdachungen. Quest LED EVO M ist die perfekte Wahl für Produktionsstätten und -hallen sowie großflächige Lagerhallen.

QUEST LED EVO M

GENERELLE PRODUKTGRUPPENKARTE

VERFÜGBARE VERSIONEN



Click index >>, to see details

QUEST LED EVO M Anbau

Nennleistung der Leuchte [W]*	Lichtstrom [lm]*	Abstrahl- winkel [°]	Verteilungstyp	DIMM DALI	Art der Steckdose	Abmessungen (H/B/T/H) [mm]	Index
56	10250	20				383/550/57	>> 833601
56	10400	30				383/550/57	>> 833687
56	10350	45				383/550/57	>> 833762
56	10450	60				383/550/57	>> 833847
56	10350	90				383/550/57	>> 833922
56	9950		ASW			383/550/57	>> 834004
56	10050		ASM			383/550/57	>> 834080
56	10600		ASN			383/550/57	>> 834165
56	10500		RW10			383/550/57	>> 834240
56	10450		RM20			383/550/57	>> 834325
56	10500		RM10			383/550/57	>> 834400
56	10500		RW8			383/550/57	>> 834486
56	10350	120	allgemein			383/550/57	>> 834646
71	12850	20				383/550/57	>> 833618
71	13050	30				383/550/57	>> 833694
71	12950	45				383/550/57	>> 833779
71	13100	60				383/550/57	>> 833854
71	13000	90				383/550/57	>> 833939
71	12450		ASW			383/550/57	>> 834011
71	12600		ASM			383/550/57	>> 834097
71	13250		ASN			383/550/57	>> 834172
71	13150		RW10			383/550/57	>> 834257
71	13100		RM20			383/550/57	>> 834332
71	13150		RM10			383/550/57	>> 834417
71	13150		RW8			383/550/57	>> 834493
71	12950	120	allgemein			383/550/57	>> 834653
80	14350	20				383/550/57	>> 833625
80	14550	30				383/550/57	>> 833700
80	14450	45				383/550/57	>> 833786
80	14600	60				383/550/57	>> 833861
80	14500	90				383/550/57	>> 833946
80	13850		ASW			383/550/57	>> 834028
80	14050		ASM			383/550/57	>> 834103
80	14800		ASN			383/550/57	>> 834189

QUEST LED EVO M

GENERELLE PRODUKTGRUPPENKARTE

Nennleistung der Leuchte [W]*	Lichtstrom [lm]*	Abstrahl- winkel [°]	Verteilungstyp	DIMM DALI	Art der Steckdose	Abmessungen (H/B/T/H) [mm]	Index
80	14700		RW10			383/550/57	>> 834264
80	14600		RM20			383/550/57	>> 834349
80	14700		RM10			383/550/57	>> 834424
80	14700		RW8			383/550/57	>> 834509
80	14500	120	allgemein			383/550/57	>> 834660
93	16000	20				383/550/57	>> 833632
93	16250	30				383/550/57	>> 833717
93	16100	45				383/550/57	>> 833793
93	16300	60				383/550/57	>> 833878
93	16150	90				383/550/57	>> 833953
93	15500		ASW			383/550/57	>> 834035
93	15700		ASM			383/550/57	>> 834110
93	16500		ASN			383/550/57	>> 834196
93	16400		RW10			383/550/57	>> 834271
93	16300		RM20			383/550/57	>> 834356
93	16400		RM10			383/550/57	>> 834431
93	16400		RW8			383/550/57	>> 834516
93	16150	120	allgemein			383/550/57	>> 834677
93	16000	20		ja		383/550/57	>> 834561
93	16250	30		ja		383/550/57	>> 834578
93	16100	45		ja		383/550/57	>> 834585
93	16300	60		ja		383/550/57	>> 834592
93	16150	90		ja		383/550/57	>> 834608
93	15500		ASW	ja		383/550/57	>> 834615
93	15700		ASM	ja		383/550/57	>> 834622
93	16500		ASN	ja		383/550/57	>> 834639
93	16400		RW10	ja		383/550/57	>> 835629
93	16300		RM20	ja		383/550/57	>> 835636
93	16400		RM10	ja		383/550/57	>> 835643
93	16400		RW8	ja		383/550/57	>> 835650
93	16150	120	allgemein	ja		383/550/57	>> 835667
111	19150	20				383/550/57	>> 833649
111	19400	30				383/550/57	>> 833724
111	19250	45				383/550/57	>> 833809
111	19450	60				383/550/57	>> 833885
111	19300	90				383/550/57	>> 833960
111	18500		ASW			383/550/57	>> 834042
111	18750		ASM			383/550/57	>> 834127
111	19700		ASN			383/550/57	>> 834202

QUEST LED EVO M

GENERELLE PRODUKTGRUPPENKARTE

Nennleistung der Leuchte [W]*	Lichtstrom [lm]*	Abstrahl- winkel [°]	Verteilungstyp	DIMM DALI	Art der Steckdose	Abmessungen (H/B/T/H) [mm]	Index
111	19600		RW10			383/550/57	>> 834288
111	19500		RM20			383/550/57	>> 834363
111	19600		RM10			383/550/57	>> 834448
111	19600		RW8			383/550/57	>> 834523
111	19250	120	allgemein			383/550/57	>> 834684
125	21250	20				383/550/57	>> 833656
125	21500	30				383/550/57	>> 833731
125	21400	45				383/550/57	>> 833816
125	21600	60				383/550/57	>> 833892
125	21450	90				383/550/57	>> 833977
125	20550		ASW			383/550/57	>> 834059
125	20800		ASM			383/550/57	>> 834134
125	21900		ASN			383/550/57	>> 834219
125	21750		RW10			383/550/57	>> 834295
125	21650		RM20			383/550/57	>> 834370
125	21750		RM10			383/550/57	>> 834455
125	21750		RW8			383/550/57	>> 834530
125	21400	120	allgemein			383/550/57	>> 834691
152	25250	20				383/550/57	>> 833663
152	25550	30				383/550/57	>> 833748
152	25400	45				383/550/57	>> 833823
152	25650	60				383/550/57	>> 833908
152	25450	90				383/550/57	>> 833984
152	24400		ASW			383/550/57	>> 834066
152	24700		ASM			383/550/57	>> 834141
152	26000		ASN			383/550/57	>> 834226
152	25850		RW10			383/550/57	>> 834301
152	25700		RM20			383/550/57	>> 834387
152	25850		RM10			383/550/57	>> 834462
152	25850		RW8			383/550/57	>> 834547
152	25250	120	allgemein			383/550/57	>> 834707
185	28550	20				383/550/57	>> 833670
185	28900	30				383/550/57	>> 833755
185	28700	45				383/550/57	>> 833830
185	29050	60				383/550/57	>> 833915
185	28800	90				383/550/57	>> 833991
185	27900		ASW			383/550/57	>> 834073
185	27950		ASM			383/550/57	>> 834158
185	29400		ASN			383/550/57	>> 834233

QUEST LED EVO M

GENERELLE PRODUKTGRUPPENKARTE

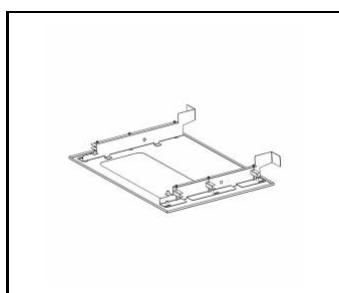
Nennleistung der Leuchte [W]*	Lichtstrom [lm]*	Abstrahl- winkel [°]	Verteilungstyp	DIMM DALI	Art der Steckdose	Abmessungen (H/B/T/H) [mm]	Index
185	29200		RW10			383/550/57	>> 834318
185	29050		RM20			383/550/57	>> 834394
185	29200		RM10			383/550/57	>> 834479
185	29200		RW8			383/550/57	>> 834554
185	29550	120	allgemein			383/550/57	>> 834714
185	28550	20		ja		383/550/57	>> 835674
185	28900	30		ja		383/550/57	>> 835681
185	28700	45		ja		383/550/57	>> 835698
185	29050	60		ja		383/550/57	>> 835704
185	28800	90		ja		383/550/57	>> 835711
185	27900		ASW	ja		383/550/57	>> 835728
185	27950		ASM	ja		383/550/57	>> 835735
185	29400		ASN	ja		383/550/57	>> 835742
185	29200		RW10	ja		383/550/57	>> 835759
185	29050		RM20	ja		383/550/57	>> 835766
185	29200		RM10	ja		383/550/57	>> 835773
185	29200		RW8	ja		383/550/57	>> 835780
185	29550	120	allgemein	ja		383/550/57	>> 835797
93	14400		ASW	ja	ZG-DN	383/550/67	>> 842443
93	14500		ASM	ja	ZG-DN	383/550/67	>> 842450
152	21300		ASW	ja	ZG-DN	383/550/67	>> 842429
152	21350		ASM	ja	ZG-DN	383/550/67	>> 842436
185	25950		ASW	ja	ZG-DN	383/550/67	>> 842467
185	26000		ASM	ja	ZG-DN	383/550/67	>> 842474

QUEST LED EVO M

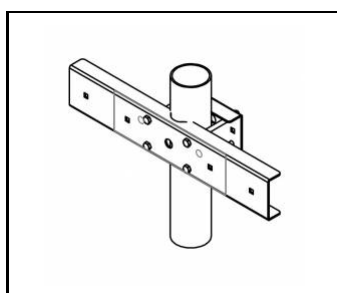
GENERELLE PRODUKTGRUPPENKARTE

ZUBEHÖR ERHÄLTlich

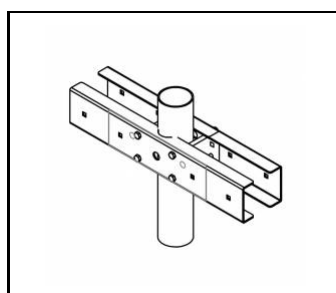
index	Name
840463	Quest LED Evo M Einbaurahmen RAL7016
840401	QUEST LED EVO M/L stangenhalter 1x
840418	QUEST LED EVO M/L stangenhalter 2x
840432	QUEST LED EVO M schutzgitter RAL7016
840074	QUEST LED EVO M schutzgitter RAL9003
840388	QUEST LED EVO M/L RCR Bausatz 1x
840494	QUEST LED EVO M abdeckung RAL7016
840098	QUEST LED EVO Wandhalterung RAL7016 1m



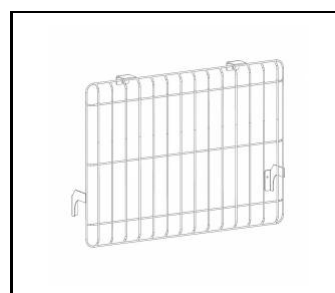
Quest LED Evo M Einbaurahmen
RAL7016 (840463)



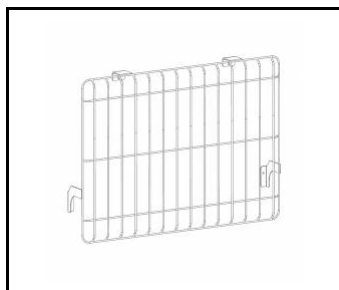
QUEST LED EVO M/L stangenhalter
1x (840401)



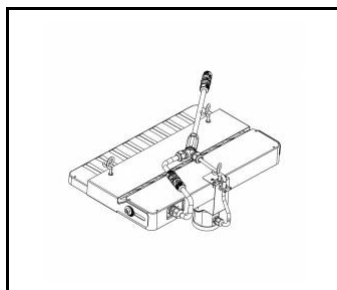
QUEST LED EVO M/L stangenhalter
2x (840418)



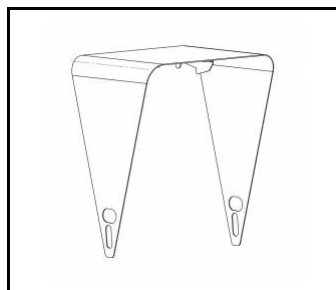
QUEST LED EVO M schutzgitter
RAL7016 (840432)



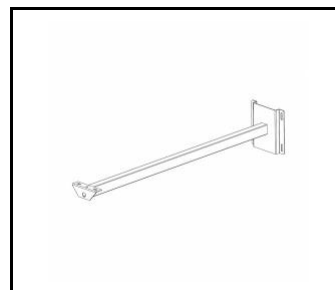
QUEST LED EVO M schutzgitter
RAL9003 (840074)



QUEST LED EVO M/L RCR Bausatz
1x (840388)



QUEST LED EVO M abdeckung
RAL7016 (840494)



QUEST LED EVO Wandhalterung
RAL7016 1m (840098)

Erstellungsdatum der Karte: 30 April 2026

Der Hersteller behält sich das Recht vor, Produktverbesserungen und Designänderungen oder Modernisierung in den Produkten vorzunehmen. * Parametertoleranz beträgt +/- 10 %Das Produktdatenblatt ist kein kommerzielles Angebot.



Dieses Produkt unterliegt dem Recycling von elektrischen und elektronischen Geräten(WEEE)



Zertifikat CE - Nr: 75/2025