

# QUEST LED EVO M

OGÓLNA KARTA GRUPY PRODUKTÓW



## PARAMETRY TECHNICZNE

<b>Stopień szczelności:</b>	IP67
<b>Moc znamionowa oprawy [W]*:</b>	56.00 - 185.00
<b>Strumień świetlny oprawy [lm]*:</b>	9950 - 29550
<b>Temperatura barwowa [K]:</b>	4000
<b>Wskaźnik oddawania barw (Ra) &gt;:</b>	70
<b>SDCM:</b>	3
<b>Klasa ochronności:</b>	I
<b>Klasa energetyczna:</b>	A; B; C
<b>Materiał korpusu:</b>	aluminium
<b>Kolor korpusu:</b>	RAL7016
<b>Materiał klosza:</b>	szkło
<b>Rodzaj klosza:</b>	transparentny
<b>Kąt świecenia [°]:</b>	20 - 120
<b>Sposób montażu:</b>	natynkowy
<b>Temperatura pracy [°C]:</b>	od -20 do +35
<b>Wymiary (W/S/G/Z) [mm]:</b>	383/550/57;
<b>Odporność na uderzenia:</b>	IK10

## CHARAKTERYSTYKA

Quest LED EVO M, ich wersje typu high-bay: natynkowe Quest LED EVO M HB NT oraz zwieszane Quest LED EVO M HB Z to niezwykle wydajne naświetlacze i HB klasy premium, produkowane w Polsce. Ich korpus wykonany jest z ciśnieniowego odlewu aluminium, malowany proszkowo, bez zewnętrznego radiatora i zeber utrudniających utrzymanie w czystości. Klosz stanowi szyba hartowana, pod którą znajdują się diody LED o najwyższej wydajności. Różne rodzaje optyk, szczególnie asymetrycznych, zapewniają dużą swobodę w doborze pod konkretne rozwiązanie. Dzięki najwyższej na rynku szczelności (IP67) i maksymalnej odporności na uderzenia (IK10), naświetlacze sprawdzą się w każdych warunkach – niezależnie od pogody i miejsca montażu. Nowa wersja uznanego i sprawdzonego modelu QUEST oferuje jeszcze lepsze parametry świetlne, osiągając skuteczność przekraczającą 170 lm/W. Quest LED EVO M spełnia wymagania normy PN-EN 60598-2 cz.5, co pozwala na klasyfikację jako projektory iluminacyjne, umożliwiając pełną swobodę montażu w dowolnej pozycji, z możliwością obrotu o 360° i odpornością na silny wiatr. Dodatkowym atutem dla wykonawców jest szczelna szybkozłączka – innowacyjne rozwiązanie eliminujące tradycyjne, czasochłonne metody łączenia. Dzięki intuicyjnemu systemowi kolorowych zapadek montaż złącza staje się prosty, szybki i beznarzędziowy. Wersja HB NT jest przeznaczona do montażu natynkowego jako highbay za pomocą dedykowanych uchwytów. Wersja HB Z przeznaczona jest do zwieszania. Zestaw akcesoriów obejmuje uchwyty do montażu na słupie, ramkę do montażu podtynkowego (np. wiaty), przesłony ograniczające zanieczyszczenie światłem oraz siatki ochronne w dwóch kolorach o różnym stopniu redukcji światła (biała RAL7016: 4%, w kolorze korpusu RAL7016: 8%). Modele można wyposażać w zewnętrzny czujnik ruchu i zmierzchu. Występują również w wersji ENDURA, odpornej na podwyższone temperatury otoczenia do 50°C. W ofercie występują również wersje dwumodułowe o zwiększonym strumieniu i mocy. Dostępne są wersje DALI (w przypadku łuki w konkretnej mocy w ofercie z zasilaczem DALI, sprawdzić wersje ENDURA DALI). Ponadto, dostępna jest wersja przeznaczona do iluminacji RGB+W.

## ZASTOSOWANIE

Quest LED EVO M znajduje szerokie zastosowanie w oświetlaniu obiektów oświatowo-wychowawczo-administracyjnych, hal, garaży, przejść, magazynów, sklepów oraz w przemyśle spożywczym i obiektach handlowo-usługowych związanych z towarami spożywczymi. Są idealnym rozwiązaniem do iluminacji budynków, małych boisk sportowych, otwartych przestrzeni i parkingów. Możliwy jest montaż jako naświetlacz na słupach i masztach, na elewacjach budynków, a także jako highbay natynkowy (wersja HB NT) i zwieszany (wersja HB Z). Dzięki opcji montażu podtynkowego świetlne sprawdzają się w wiatlach. Quest LED EVO M to doskonały wybór do zakładów i hal produkcyjnych oraz wielkopowierzchniowych magazynów.

# QUEST LED EVO M

OGÓLNA KARTA GRUPY PRODUKTÓW

## DOSTĘPNE WERSJE



Kliknij w indeks >>, aby przejść do szczegółowej karty produktu

### QUEST LED EVO M natynkowy

Moc znamionowa oprawy [W]*	Strumień świetlny oprawy [lm]*	Kąt świecenia [°]	Typ rozsyłu	DIMM DALI	Wymiary (W/S/G/Z) [mm]	Indeks
56	10250	20			383/550/57	<a href="#">&gt;&gt; 833601</a>
56	10400	30			383/550/57	<a href="#">&gt;&gt; 833687</a>
56	10350	45			383/550/57	<a href="#">&gt;&gt; 833762</a>
56	10450	60			383/550/57	<a href="#">&gt;&gt; 833847</a>
56	10350	90			383/550/57	<a href="#">&gt;&gt; 833922</a>
56	9950		ASW		383/550/57	<a href="#">&gt;&gt; 834004</a>
56	10050		ASM		383/550/57	<a href="#">&gt;&gt; 834080</a>
56	10600		ASN		383/550/57	<a href="#">&gt;&gt; 834165</a>
56	10500		RW10		383/550/57	<a href="#">&gt;&gt; 834240</a>
56	10450		RM20		383/550/57	<a href="#">&gt;&gt; 834325</a>
56	10500		RM10		383/550/57	<a href="#">&gt;&gt; 834400</a>
56	10500		RW8		383/550/57	<a href="#">&gt;&gt; 834486</a>
56	10350	120	ogólny		383/550/57	<a href="#">&gt;&gt; 834646</a>
71	12850	20			383/550/57	<a href="#">&gt;&gt; 833618</a>
71	13050	30			383/550/57	<a href="#">&gt;&gt; 833694</a>
71	12950	45			383/550/57	<a href="#">&gt;&gt; 833779</a>
71	13100	60			383/550/57	<a href="#">&gt;&gt; 833854</a>
71	13000	90			383/550/57	<a href="#">&gt;&gt; 833939</a>
71	12450		ASW		383/550/57	<a href="#">&gt;&gt; 834011</a>
71	12600		ASM		383/550/57	<a href="#">&gt;&gt; 834097</a>
71	13250		ASN		383/550/57	<a href="#">&gt;&gt; 834172</a>
71	13150		RW10		383/550/57	<a href="#">&gt;&gt; 834257</a>
71	13100		RM20		383/550/57	<a href="#">&gt;&gt; 834332</a>
71	13150		RM10		383/550/57	<a href="#">&gt;&gt; 834417</a>
71	13150		RW8		383/550/57	<a href="#">&gt;&gt; 834493</a>
71	12950	120	ogólny		383/550/57	<a href="#">&gt;&gt; 834653</a>
80	14350	20			383/550/57	<a href="#">&gt;&gt; 833625</a>
80	14550	30			383/550/57	<a href="#">&gt;&gt; 833700</a>
80	14450	45			383/550/57	<a href="#">&gt;&gt; 833786</a>
80	14600	60			383/550/57	<a href="#">&gt;&gt; 833861</a>
80	14500	90			383/550/57	<a href="#">&gt;&gt; 833946</a>
80	13850		ASW		383/550/57	<a href="#">&gt;&gt; 834028</a>
80	14050		ASM		383/550/57	<a href="#">&gt;&gt; 834103</a>
80	14800		ASN		383/550/57	<a href="#">&gt;&gt; 834189</a>

# QUEST LED EVO M

## OGÓLNA KARTA GRUPY PRODUKTÓW

Moc znamionowa oprawy [W]*	Strumień świetlny oprawy [lm]*	Kąt świecenia [°]	Typ rozsyłu	DIMM DALI	Wymiary (W/S/G/Z) [mm]	Indeks
80	14700		RW10		383/550/57	<a href="#">&gt;&gt; 834264</a>
80	14600		RM20		383/550/57	<a href="#">&gt;&gt; 834349</a>
80	14700		RM10		383/550/57	<a href="#">&gt;&gt; 834424</a>
80	14700		RW8		383/550/57	<a href="#">&gt;&gt; 834509</a>
80	14500	120	ogólny		383/550/57	<a href="#">&gt;&gt; 834660</a>
93	16000	20			383/550/57	<a href="#">&gt;&gt; 833632</a>
93	16250	30			383/550/57	<a href="#">&gt;&gt; 833717</a>
93	16100	45			383/550/57	<a href="#">&gt;&gt; 833793</a>
93	16300	60			383/550/57	<a href="#">&gt;&gt; 833878</a>
93	16150	90			383/550/57	<a href="#">&gt;&gt; 833953</a>
93	15500		ASW		383/550/57	<a href="#">&gt;&gt; 834035</a>
93	15700		ASM		383/550/57	<a href="#">&gt;&gt; 834110</a>
93	16500		ASN		383/550/57	<a href="#">&gt;&gt; 834196</a>
93	16400		RW10		383/550/57	<a href="#">&gt;&gt; 834271</a>
93	16300		RM20		383/550/57	<a href="#">&gt;&gt; 834356</a>
93	16400		RM10		383/550/57	<a href="#">&gt;&gt; 834431</a>
93	16400		RW8		383/550/57	<a href="#">&gt;&gt; 834516</a>
93	16150	120	ogólny		383/550/57	<a href="#">&gt;&gt; 834677</a>
93	16000	20		tak	383/550/57	<a href="#">&gt;&gt; 834561</a>
93	16250	30		tak	383/550/57	<a href="#">&gt;&gt; 834578</a>
93	16100	45		tak	383/550/57	<a href="#">&gt;&gt; 834585</a>
93	16300	60		tak	383/550/57	<a href="#">&gt;&gt; 834592</a>
93	16150	90		tak	383/550/57	<a href="#">&gt;&gt; 834608</a>
93	15500		ASW	tak	383/550/57	<a href="#">&gt;&gt; 834615</a>
93	15700		ASM	tak	383/550/57	<a href="#">&gt;&gt; 834622</a>
93	16500		ASN	tak	383/550/57	<a href="#">&gt;&gt; 834639</a>
93	16400		RW10	tak	383/550/57	<a href="#">&gt;&gt; 835629</a>
93	16300		RM20	tak	383/550/57	<a href="#">&gt;&gt; 835636</a>
93	16400		RM10	tak	383/550/57	<a href="#">&gt;&gt; 835643</a>
93	16400		RW8	tak	383/550/57	<a href="#">&gt;&gt; 835650</a>
93	16150	120	ogólny	tak	383/550/57	<a href="#">&gt;&gt; 835667</a>
111	19150	20			383/550/57	<a href="#">&gt;&gt; 833649</a>
111	19400	30			383/550/57	<a href="#">&gt;&gt; 833724</a>
111	19250	45			383/550/57	<a href="#">&gt;&gt; 833809</a>
111	19450	60			383/550/57	<a href="#">&gt;&gt; 833885</a>
111	19300	90			383/550/57	<a href="#">&gt;&gt; 833960</a>
111	18500		ASW		383/550/57	<a href="#">&gt;&gt; 834042</a>
111	18750		ASM		383/550/57	<a href="#">&gt;&gt; 834127</a>
111	19700		ASN		383/550/57	<a href="#">&gt;&gt; 834202</a>

# QUEST LED EVO M

## OGÓLNA KARTA GRUPY PRODUKTÓW

Moc znamionowa oprawy [W]*	Strumień świetlny oprawy [lm]*	Kąt świecenia [°]	Typ rozsyłu	DIMM DALI	Wymiary (W/S/G/Z) [mm]	Indeks
111	19600		RW10		383/550/57	<a href="#">&gt;&gt; 834288</a>
111	19500		RM20		383/550/57	<a href="#">&gt;&gt; 834363</a>
111	19600		RM10		383/550/57	<a href="#">&gt;&gt; 834448</a>
111	19600		RW8		383/550/57	<a href="#">&gt;&gt; 834523</a>
111	19250	120	ogólny		383/550/57	<a href="#">&gt;&gt; 834684</a>
125	21250	20			383/550/57	<a href="#">&gt;&gt; 833656</a>
125	21500	30			383/550/57	<a href="#">&gt;&gt; 833731</a>
125	21400	45			383/550/57	<a href="#">&gt;&gt; 833816</a>
125	21600	60			383/550/57	<a href="#">&gt;&gt; 833892</a>
125	21450	90			383/550/57	<a href="#">&gt;&gt; 833977</a>
125	20550		ASW		383/550/57	<a href="#">&gt;&gt; 834059</a>
125	20800		ASM		383/550/57	<a href="#">&gt;&gt; 834134</a>
125	21900		ASN		383/550/57	<a href="#">&gt;&gt; 834219</a>
125	21750		RW10		383/550/57	<a href="#">&gt;&gt; 834295</a>
125	21650		RM20		383/550/57	<a href="#">&gt;&gt; 834370</a>
125	21750		RM10		383/550/57	<a href="#">&gt;&gt; 834455</a>
125	21750		RW8		383/550/57	<a href="#">&gt;&gt; 834530</a>
125	21400	120	ogólny		383/550/57	<a href="#">&gt;&gt; 834691</a>
152	25250	20			383/550/57	<a href="#">&gt;&gt; 833663</a>
152	25550	30			383/550/57	<a href="#">&gt;&gt; 833748</a>
152	25400	45			383/550/57	<a href="#">&gt;&gt; 833823</a>
152	25650	60			383/550/57	<a href="#">&gt;&gt; 833908</a>
152	25450	90			383/550/57	<a href="#">&gt;&gt; 833984</a>
152	24400		ASW		383/550/57	<a href="#">&gt;&gt; 834066</a>
152	24700		ASM		383/550/57	<a href="#">&gt;&gt; 834141</a>
152	26000		ASN		383/550/57	<a href="#">&gt;&gt; 834226</a>
152	25850		RW10		383/550/57	<a href="#">&gt;&gt; 834301</a>
152	25700		RM20		383/550/57	<a href="#">&gt;&gt; 834387</a>
152	25850		RM10		383/550/57	<a href="#">&gt;&gt; 834462</a>
152	25850		RW8		383/550/57	<a href="#">&gt;&gt; 834547</a>
152	25250	120	ogólny		383/550/57	<a href="#">&gt;&gt; 834707</a>
185	28550	20			383/550/57	<a href="#">&gt;&gt; 833670</a>
185	28900	30			383/550/57	<a href="#">&gt;&gt; 833755</a>
185	28700	45			383/550/57	<a href="#">&gt;&gt; 833830</a>
185	29050	60			383/550/57	<a href="#">&gt;&gt; 833915</a>
185	28800	90			383/550/57	<a href="#">&gt;&gt; 833991</a>
185	27900		ASW		383/550/57	<a href="#">&gt;&gt; 834073</a>
185	27950		ASM		383/550/57	<a href="#">&gt;&gt; 834158</a>
185	29400		ASN		383/550/57	<a href="#">&gt;&gt; 834233</a>

# QUEST LED EVO M

## OGÓLNA KARTA GRUPY PRODUKTÓW

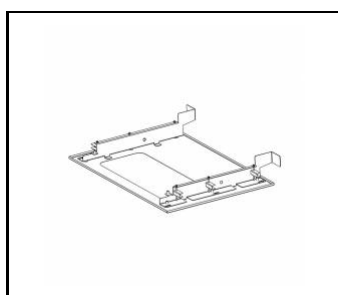
Moc znamionowa oprawy [W]*	Strumień świetlny oprawy [lm]*	Kąt świecenia [°]	Typ rozsyłu	DIMM DALI	Wymiary (W/S/G/Z) [mm]	Indeks
185	29200		RW10		383/550/57	<a href="#">&gt;&gt; 834318</a>
185	29050		RM20		383/550/57	<a href="#">&gt;&gt; 834394</a>
185	29200		RM10		383/550/57	<a href="#">&gt;&gt; 834479</a>
185	29200		RW8		383/550/57	<a href="#">&gt;&gt; 834554</a>
185	29550	120	ogólny		383/550/57	<a href="#">&gt;&gt; 834714</a>
185	28550	20		tak	383/550/57	<a href="#">&gt;&gt; 835674</a>
185	28900	30		tak	383/550/57	<a href="#">&gt;&gt; 835681</a>
185	28700	45		tak	383/550/57	<a href="#">&gt;&gt; 835698</a>
185	29050	60		tak	383/550/57	<a href="#">&gt;&gt; 835704</a>
185	28800	90		tak	383/550/57	<a href="#">&gt;&gt; 835711</a>
185	27900		ASW	tak	383/550/57	<a href="#">&gt;&gt; 835728</a>
185	27950		ASM	tak	383/550/57	<a href="#">&gt;&gt; 835735</a>
185	29400		ASN	tak	383/550/57	<a href="#">&gt;&gt; 835742</a>
185	29200		RW10	tak	383/550/57	<a href="#">&gt;&gt; 835759</a>
185	29050		RM20	tak	383/550/57	<a href="#">&gt;&gt; 835766</a>
185	29200		RM10	tak	383/550/57	<a href="#">&gt;&gt; 835773</a>
185	29200		RW8	tak	383/550/57	<a href="#">&gt;&gt; 835780</a>
185	29550	120	ogólny	tak	383/550/57	<a href="#">&gt;&gt; 835797</a>

# QUEST LED EVO M

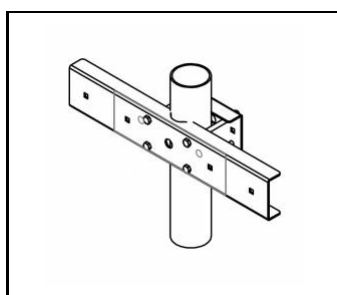
OGÓLNA KARTA GRUPY PRODUKTÓW

## DOSTĘPNE AKCESORIA

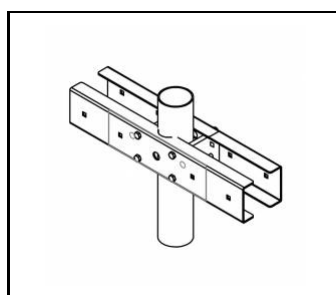
indeks	Nazwa
<a href="#">840463</a>	Quest LED Evo M ramka podtynkowa RAL7016
840401	QUEST LED EVO M/L uchwyt do słupa 1x
840418	QUEST LED EVO M/L uchwyt do słupa 2x
840432	QUEST LED EVO M siatka ochronna RAL7016
840074	QUEST LED EVO M siatka ochronna RAL9003
840388	QUEST LED EVO M/L zestaw RCR 1x
840494	QUEST LED EVO M przesłona RAL7016
840098	QUEST LED EVO uchwyt do ściany RAL7016 1m



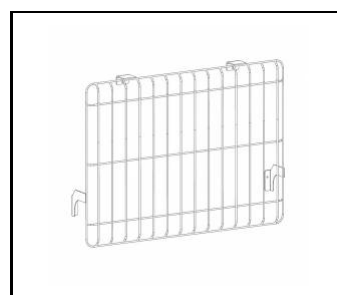
Quest LED Evo M ramka podtynkowa RAL7016 (840463)



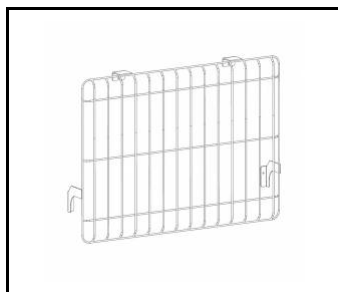
QUEST LED EVO M/L uchwyt do słupa 1x (840401)



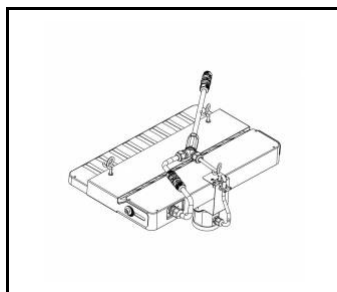
QUEST LED EVO M/L uchwyt do słupa 2x (840418)



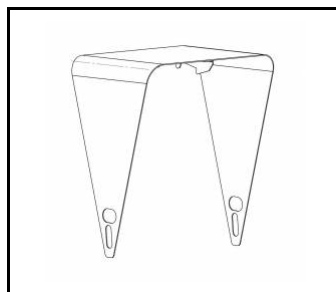
QUEST LED EVO M siatka ochronna RAL7016 (840432)



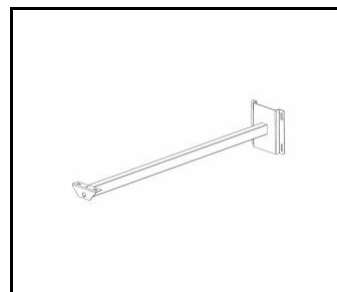
QUEST LED EVO M siatka ochronna RAL9003 (840074)



QUEST LED EVO M/L zestaw RCR 1x (840388)



QUEST LED EVO M przesłona RAL7016 (840494)



QUEST LED EVO uchwyt do ściany RAL7016 1m (840098)

Data utworzenia karty: 20 kwietnia 2026

Producent zastrzega sobie prawo do zmian w toku udoskonalenia produktów oraz do zmian konstrukcyjnych lub modernizacji w prezentowanym produkcie. Oprawa spełnia warunki dyrektywy unijnej ROHS 2001/65/UE. Karta techniczna produktu nie jest ofertą handlową. \*Tolerancja parametru wynosi +/- 10%.



Ten produkt podlega zasadom recyklingu sprzętu elektrycznego i elektronicznego



Certyfikat CE - Nr:75/2025