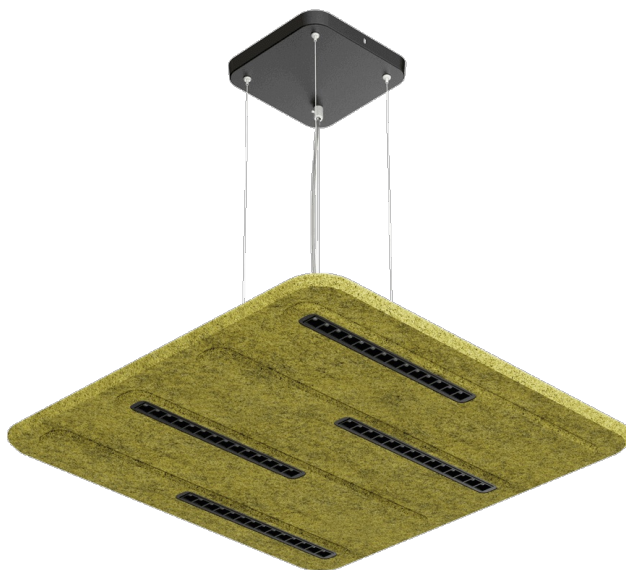


TERRA BALANCE

CARTE GÉNÉRALE DE PRODUITS



PARAMÈTRES TECHNIQUE

Puissance nominale du luminaire [W]*:	16.00 - 50.00
Flux lumineux du luminaire [lm]*:	1650 - 5200
Température de couleur [K] - plage:	2700-6500; 3000; 4000
Matériau du corps:	PET + acier
Couleur du corps:	bleu marin; brun; gris clair; gris foncé; gris moyen; matcha
Dimensions (H/L/P/S) [mm]:	600/600/50; 600/600/44; 595x595x40; 1200/600/52; 1200/600/47; 1440/300/48;
Méthode de montage:	en saillie; encastré; suspendu

CARACTÉRISTIQUES DU PRODUIT

Terra Balance est une solution moderne combinant des caractéristiques acoustiques avancées et un éclairage professionnel, fabriqué à partir d'un matériau respectueux de l'environnement, le PET recyclé. Ce produit est une réponse innovante aux besoins contemporains en matière d'aménagement intérieur, où la fonctionnalité et l'esthétique sont importantes. Les luminaires sont fabriqués à partir de feutre de PET recyclé de haute qualité. Ce matériau se caractérise par sa structure légère et durable, obtenue à partir de bouteilles en plastique recyclées. Le produit est donc entièrement écologique et respectueux de l'environnement. Terra Balance absorbe efficacement les ondes sonores, réduisant les échos et améliorant l'intelligibilité de la parole. Le produit fonctionne bien dans les espaces avec des surfaces dures comme le verre, le béton ou les intérieurs en bois. Les luminaires sont équipés d'un paralume LED compact qui offre un faible facteur d'éblouissement (UGR 12-19). Les lampes sont disponibles en températures de couleur : 3000K, 4000K et Tunable White dans la gamme 2700-6500K. Il existe un choix de 6 couleurs de base, avec la possibilité de commander 6 autres variations de couleurs. Les luminaires en PET se caractérisent par une résistance exceptionnelle à l'humidité et aux dommages mécaniques. Le matériau est facile à nettoyer et entièrement recyclable. Le produit se distingue par son design moderne et sa large gamme de formes et de couleurs. Il est compatible avec les systèmes de contrôle DALI et offre une grande variété d'options de montage : panneaux suspendus, plafonds acoustiques, lampes sur pied et appliques murales. Terra Balance apporte de nombreux avantages aux utilisateurs : il améliore le confort acoustique, optimise l'éclairage, constitue une solution écologique et est très fonctionnel. Le produit répond aux normes les plus strictes en matière de design, d'acoustique et de durabilité.

APPLICATION

Terra Balance est idéal pour une variété d'espaces, y compris les bureaux ouverts, les salles de réunion, les restaurants, les cafés, les écoles, les collèges et les espaces résidentiels.

TERRA BALANCE

CARTE GÉNÉRALE DE PRODUITS

VERSIONS DISPONIBLES



Click index >>, to see details

Terra Balance en saillie

Puissance nominale du luminaire [W]*	Flux lumineux du luminaire [lm]*	Température de couleur [K] - plage	Indice de rendu des couleurs (Ra) >	Matériau du corps	Couleur du corps	Dimensions (H/L/P/S) [mm]	Méthode de montage	DIMM DALI	La gestion	Référence
16	1750	4000	80	PET + acier	bleu marin	600/600/50	en saillie			>> 805509
16	1650	3000	80	PET + acier	bleu marin	600/600/50	en saillie			>> 805622
16	1750	4000	80	PET + acier	bleu marin	1200/600/52	en saillie			>> 806155
16	1650	3000	80	PET + acier	bleu marin	1200/600/52	en saillie			>> 806230
16	1750	4000	80	PET + acier	bleu marin	1440/300/48	en saillie			>> 806698
16	1650	3000	80	PET + acier	bleu marin	1440/300/48	en saillie			>> 806773
16	1750	4000	80	PET + acier	gris clair	600/600/50	en saillie			>> 805004
16	1650	3000	80	PET + acier	gris clair	600/600/50	en saillie			>> 805141
16	1750	4000	80	PET + acier	gris clair	1200/600/52	en saillie			>> 805837
16	1650	3000	80	PET + acier	gris clair	1200/600/52	en saillie			>> 805912
16	1750	4000	80	PET + acier	gris clair	1440/300/48	en saillie			>> 806377
16	1650	3000	80	PET + acier	gris clair	1440/300/48	en saillie			>> 806452
16	1750	4000	80	PET + acier	gris moyen	600/600/50	en saillie			>> 805264
16	1650	3000	80	PET + acier	gris moyen	600/600/50	en saillie			>> 805387
16	1750	4000	80	PET + acier	gris moyen	1200/600/52	en saillie			>> 805998
16	1650	3000	80	PET + acier	gris moyen	1200/600/52	en saillie			>> 806070
16	1750	4000	80	PET + acier	gris moyen	1440/300/48	en saillie			>> 806537
16	1650	3000	80	PET + acier	gris moyen	1440/300/48	en saillie			>> 806612
27	3000	4000	80	PET + acier	bleu marin	600/600/50	en saillie			>> 805516
27	3000	4000	80	PET + acier	bleu marin	600/600/50	en saillie	oui		>> 805530
27	2850	3000	80	PET + acier	bleu marin	600/600/50	en saillie			>> 805639

TERRA BALANCE

CARTE GÉNÉRALE DE PRODUITS

Puissance nominale du luminaire [W]*	Flux lumineux du luminaire [lm]*	Température de couleur [K] - plage	Indice de rendu des couleurs (Ra) >	Matériau du corps	Couleur du corps	Dimensions (H/L/P/S) [mm]	Méthode de montage	DIMM DALI	La gestion	Référence
27	2850	3000	80	PET + acier	bleu marin	600/600/50	en saillie	oui		>> 805653
27	3000	4000	80	PET + acier	bleu marin	1200/600/52	en saillie			>> 806162
27	3000	4000	80	PET + acier	bleu marin	1200/600/52	en saillie	oui		>> 806186
27	2850	3000	80	PET + acier	bleu marin	1200/600/52	en saillie			>> 806247
27	2850	3000	80	PET + acier	bleu marin	1200/600/52	en saillie	oui		>> 806261
27	3000	4000	80	PET + acier	bleu marin	1440/300/48	en saillie			>> 806704
27	3000	4000	80	PET + acier	bleu marin	1440/300/48	en saillie	oui		>> 806728
27	2850	3000	80	PET + acier	bleu marin	1440/300/48	en saillie			>> 806780
27	2850	3000	80	PET + acier	bleu marin	1440/300/48	en saillie	oui		>> 806803
27	3000	4000	80	PET + acier	gris clair	600/600/50	en saillie			>> 805011
27	3000	4000	80	PET + acier	gris clair	600/600/50	en saillie	oui		>> 805035
27	2850	3000	80	PET + acier	gris clair	600/600/50	en saillie			>> 805158
27	2850	3000	80	PET + acier	gris clair	600/600/50	en saillie	oui		>> 805172
27	3000	4000	80	PET + acier	gris clair	1200/600/52	en saillie			>> 805844
27	3000	4000	80	PET + acier	gris clair	1200/600/52	en saillie	oui		>> 805868
27	2850	3000	80	PET + acier	gris clair	1200/600/52	en saillie			>> 805929
27	2850	3000	80	PET + acier	gris clair	1200/600/52	en saillie	oui		>> 805943
27	3000	4000	80	PET + acier	gris clair	1440/300/48	en saillie			>> 806384
27	3000	4000	80	PET + acier	gris clair	1440/300/48	en saillie	oui		>> 806407
27	2850	3000	80	PET + acier	gris clair	1440/300/48	en saillie			>> 806469
27	2850	3000	80	PET + acier	gris clair	1440/300/48	en saillie	oui		>> 806483
27	3000	4000	80	PET + acier	gris moyen	600/600/50	en saillie			>> 805271
27	3000	4000	80	PET + acier	gris moyen	600/600/50	en saillie	oui		>> 805295
27	2850	3000	80	PET + acier	gris moyen	600/600/50	en saillie			>> 805394
27	2850	3000	80	PET + acier	gris moyen	600/600/50	en saillie	oui		>> 805417

TERRA BALANCE

CARTE GÉNÉRALE DE PRODUITS

Puissance nominale du luminaire [W]*	Flux lumineux du luminaire [lm]*	Température de couleur [K] - plage	Indice de rendu des couleurs (Ra) >	Matériau du corps	Couleur du corps	Dimensions (H/L/P/S) [mm]	Méthode de montage	DIMM DALI	La gestion	Référence
27	3000	4000	80	PET + acier	gris moyen	1200/600/52	en saillie			>> 806001
27	3000	4000	80	PET + acier	gris moyen	1200/600/52	en saillie	oui		>> 806025
27	2850	3000	80	PET + acier	gris moyen	1200/600/52	en saillie			>> 806087
27	2850	3000	80	PET + acier	gris moyen	1200/600/52	en saillie	oui		>> 806100
27	3000	4000	80	PET + acier	gris moyen	1440/300/48	en saillie			>> 806544
27	3000	4000	80	PET + acier	gris moyen	1440/300/48	en saillie	oui		>> 806568
27	2850	3000	80	PET + acier	gris moyen	1440/300/48	en saillie			>> 806629
27	2850	3000	80	PET + acier	gris moyen	1440/300/48	en saillie	oui		>> 806643
48	4800	2700-6500	90	PET + acier	gris clair	1200/600/52	en saillie	oui	Tunable White	>> 806971
48	4800	2700-6500	90	PET + acier	gris clair	1440/300/48	en saillie	oui	Tunable White	>> 806995
50	5200	4000	80	PET + acier	brun	600/600/50	en saillie			>> 805806
50	5200	4000	80	PET + acier	brun	1200/600/52	en saillie			>> 806353
50	5200	4000	80	PET + acier	brun	1440/300/48	en saillie			>> 806896
50	5200	4000	80	PET + acier	gris foncé	600/600/50	en saillie			>> 805745
50	5200	4000	80	PET + acier	gris foncé	1200/600/52	en saillie			>> 806315
50	5200	4000	80	PET + acier	gris foncé	1440/300/48	en saillie			>> 806858
50	5200	4000	80	PET + acier	bleu marin	600/600/50	en saillie			>> 805523
50	4950	3000	80	PET + acier	bleu marin	600/600/50	en saillie			>> 805646
50	5200	4000	80	PET + acier	bleu marin	1200/600/52	en saillie			>> 806179
50	4950	3000	80	PET + acier	bleu marin	1200/600/52	en saillie			>> 806254
50	5200	4000	80	PET + acier	bleu marin	1440/300/48	en saillie			>> 806711
50	4950	3000	80	PET + acier	bleu marin	1440/300/48	en saillie			>> 806797
50	5200	4000	80	PET + acier	gris clair	600/600/50	en saillie			>> 805028
50	4950	3000	80	PET + acier	gris clair	600/600/50	en saillie			>> 805165
50	5200	4000	80	PET + acier	gris clair	1200/600/52	en saillie			>> 805851

TERRA BALANCE

CARTE GÉNÉRALE DE PRODUITS

Puissance nominale du luminaire [W]*	Flux lumineux du luminaire [lm]*	Température de couleur [K] - plage	Indice de rendu des couleurs (Ra) >	Matériau du corps	Couleur du corps	Dimensions (H/L/P/S) [mm]	Méthode de montage	DIMM DALI	La gestion	Référence
50	4950	3000	80	PET + acier	gris clair	1200/600/52	en saillie			>> 805936
50	5200	4000	80	PET + acier	gris clair	1440/300/48	en saillie			>> 806391
50	4950	3000	80	PET + acier	gris clair	1440/300/48	en saillie			>> 806476
50	5200	4000	80	PET + acier	matcha	600/600/50	en saillie			>> 805776
50	5200	4000	80	PET + acier	matcha	1200/600/52	en saillie			>> 806339
50	5200	4000	80	PET + acier	matcha	1440/300/48	en saillie			>> 806872
50	5200	4000	80	PET + acier	gris moyen	600/600/50	en saillie			>> 805288
50	4950	3000	80	PET + acier	gris moyen	600/600/50	en saillie			>> 805400
50	5200	4000	80	PET + acier	gris moyen	1200/600/52	en saillie			>> 806018
50	4950	3000	80	PET + acier	gris moyen	1200/600/52	en saillie			>> 806094
50	5200	4000	80	PET + acier	gris moyen	1440/300/48	en saillie			>> 806551
50	4950	3000	80	PET + acier	gris moyen	1440/300/48	en saillie			>> 806636

Terra Balance encastré

Puissance nominale du luminaire [W]*	Flux lumineux du luminaire [lm]*	Température de couleur [K] - plage	Indice de rendu des couleurs (Ra) >	Matériau du corps	Couleur du corps	Dimensions (H/L/P/S) [mm]	Méthode de montage	DIMM DALI	La gestion	Référence
16	1750	4000	80	PET + acier	bleu marin	595x595x40	encastré			>> 805585
16	1650	3000	80	PET + acier	bleu marin	595x595x40	encastré			>> 805707
16	1750	4000	80	PET + acier	gris clair	595x595x40	encastré			>> 805103
16	1650	3000	80	PET + acier	gris clair	595x595x40	encastré			>> 805226
16	1750	4000	80	PET + acier	gris moyen	595x595x40	encastré			>> 805349
16	1650	3000	80	PET + acier	gris moyen	595x595x40	encastré			>> 805462
27	3000	4000	80	PET + acier	bleu marin	595x595x40	encastré			>> 805592
27	3000	4000	80	PET + acier	bleu marin	595x595x40	encastré	oui		>> 805615
27	2850	3000	80	PET + acier	bleu marin	595x595x40	encastré			>> 805714
27	2850	3000	80	PET + acier	bleu marin	595x595x40	encastré	oui		>> 805738
27	3000	4000	80	PET + acier	gris clair	595x595x40	encastré			>> 805110

TERRA BALANCE

CARTE GÉNÉRALE DE PRODUITS

Puissance nominale du luminaire [W]*	Flux lumineux du luminaire [lm]*	Température de couleur [K] - plage	Indice de rendu des couleurs (Ra) >	Matériau du corps	Couleur du corps	Dimensions (H/L/P/S) [mm]	Méthode de montage	DIMM DALI	La gestion	Référence
27	3000	4000	80	PET + acier	gris clair	595x595x40	encastré	oui		>> 805134
27	2850	3000	80	PET + acier	gris clair	595x595x40	encastré			>> 805233
27	2850	3000	80	PET + acier	gris clair	595x595x40	encastré	oui		>> 805257
27	3000	4000	80	PET + acier	gris moyen	595x595x40	encastré			>> 805356
27	3000	4000	80	PET + acier	gris moyen	595x595x40	encastré	oui		>> 805370
27	2850	3000	80	PET + acier	gris moyen	595x595x40	encastré			>> 805479
27	2850	3000	80	PET + acier	gris moyen	595x595x40	encastré	oui		>> 805493
50	5200	4000	80	PET + acier	brun	595x595x40	encastré			>> 805820
50	5200	4000	80	PET + acier	gris foncé	595x595x40	encastré			>> 805769
50	5200	4000	80	PET + acier	bleu marin	595x595x40	encastré			>> 805608
50	4950	3000	80	PET + acier	bleu marin	595x595x40	encastré			>> 805721
50	5200	4000	80	PET + acier	gris clair	595x595x40	encastré			>> 805127
50	4950	3000	80	PET + acier	gris clair	595x595x40	encastré			>> 805240
50	5200	4000	80	PET + acier	matcha	595x595x40	encastré			>> 805790
50	5200	4000	80	PET + acier	gris moyen	595x595x40	encastré			>> 805363
50	4950	3000	80	PET + acier	gris moyen	595x595x40	encastré			>> 805486

Terra Balance suspendu

Puissance nominale du luminaire [W]*	Flux lumineux du luminaire [lm]*	Température de couleur [K] - plage	Indice de rendu des couleurs (Ra) >	Matériau du corps	Couleur du corps	Dimensions (H/L/P/S) [mm]	Méthode de montage	DIMM DALI	La gestion	Référence
16	1750	4000	80	PET + acier	bleu marin	600/600/44	suspendu			>> 805547
16	1650	3000	80	PET + acier	bleu marin	600/600/44	suspendu			>> 805660
16	1750	4000	80	PET + acier	bleu marin	1200/600/47	suspendu			>> 806193
16	1650	3000	80	PET + acier	bleu marin	1200/600/47	suspendu			>> 806278
16	1750	4000	80	PET + acier	bleu marin	1440/300/48	suspendu			>> 806735
16	1650	3000	80	PET + acier	bleu marin	1440/300/48	suspendu			>> 806810
16	1750	4000	80	PET + acier	gris clair	600/600/44	suspendu			>> 805059

TERRA BALANCE

CARTE GÉNÉRALE DE PRODUITS

Puissance nominale du luminaire [W]*	Flux lumineux du luminaire [lm]*	Température de couleur [K] - plage	Indice de rendu des couleurs (Ra) >	Matériau du corps	Couleur du corps	Dimensions (H/L/P/S) [mm]	Méthode de montage	DIMM DALI	La gestion	Référence
16	1650	3000	80	PET + acier	gris clair	600/600/44	suspendu			>> 805189
16	1750	4000	80	PET + acier	gris clair	1200/600/47	suspendu			>> 805875
16	1650	3000	80	PET + acier	gris clair	1200/600/47	suspendu			>> 805950
16	1750	4000	80	PET + acier	gris clair	1440/300/48	suspendu			>> 806414
16	1650	3000	80	PET + acier	gris clair	1440/300/48	suspendu			>> 806490
16	1750	4000	80	PET + acier	gris moyen	600/600/44	suspendu			>> 805301
16	1650	3000	80	PET + acier	gris moyen	600/600/44	suspendu			>> 805424
16	1750	4000	80	PET + acier	gris moyen	1200/600/47	suspendu			>> 806032
16	1650	3000	80	PET + acier	gris moyen	1200/600/47	suspendu			>> 806117
16	1750	4000	80	PET + acier	gris moyen	1440/300/48	suspendu			>> 806575
16	1650	3000	80	PET + acier	gris moyen	1440/300/48	suspendu			>> 806650
27	3000	4000	80	PET + acier	bleu marin	600/600/44	suspendu			>> 805554
27	3000	4000	80	PET + acier	bleu marin	600/600/44	suspendu	oui		>> 805578
27	2850	3000	80	PET + acier	bleu marin	600/600/44	suspendu			>> 805677
27	2850	3000	80	PET + acier	bleu marin	600/600/44	suspendu	oui		>> 805691
27	3000	4000	80	PET + acier	bleu marin	1200/600/47	suspendu			>> 806209
27	3000	4000	80	PET + acier	bleu marin	1200/600/47	suspendu	oui		>> 806223
27	2850	3000	80	PET + acier	bleu marin	1200/600/47	suspendu			>> 806285
27	2850	3000	80	PET + acier	bleu marin	1200/600/47	suspendu	oui		>> 806308
27	3000	4000	80	PET + acier	bleu marin	1440/300/48	suspendu			>> 806742
27	3000	4000	80	PET + acier	bleu marin	1440/300/48	suspendu	oui		>> 806766
27	2850	3000	80	PET + acier	bleu marin	1440/300/48	suspendu			>> 806827
27	2850	3000	80	PET + acier	bleu marin	1440/300/48	suspendu	oui		>> 806841
27	3000	4000	80	PET + acier	gris clair	600/600/44	suspendu			>> 805066
27	3000	4000	80	PET + acier	gris clair	600/600/44	suspendu	oui		>> 805097

TERRA BALANCE

CARTE GÉNÉRALE DE PRODUITS

Puissance nominale du luminaire [W]*	Flux lumineux du luminaire [lm]*	Température de couleur [K] - plage	Indice de rendu des couleurs (Ra) >	Matériau du corps	Couleur du corps	Dimensions (H/L/P/S) [mm]	Méthode de montage	DIMM DALI	La gestion	Référence
27	2850	3000	80	PET + acier	gris clair	600/600/44	suspendu			>> 805196
27	2850	3000	80	PET + acier	gris clair	600/600/44	suspendu	oui		>> 805219
27	3000	4000	80	PET + acier	gris clair	1200/600/47	suspendu			>> 805882
27	3000	4000	80	PET + acier	gris clair	1200/600/47	suspendu	oui		>> 805905
27	2850	3000	80	PET + acier	gris clair	1200/600/47	suspendu			>> 805967
27	2850	3000	80	PET + acier	gris clair	1200/600/47	suspendu	oui		>> 805981
27	3000	4000	80	PET + acier	gris clair	1440/300/48	suspendu			>> 806421
27	3000	4000	80	PET + acier	gris clair	1440/300/48	suspendu	oui		>> 806445
27	2850	3000	80	PET + acier	gris clair	1440/300/48	suspendu			>> 806506
27	2850	3000	80	PET + acier	gris clair	1440/300/48	suspendu	oui		>> 806520
27	3000	4000	80	PET + acier	gris moyen	600/600/44	suspendu			>> 805318
27	3000	4000	80	PET + acier	gris moyen	600/600/44	suspendu	oui		>> 805332
27	2850	3000	80	PET + acier	gris moyen	600/600/44	suspendu			>> 805431
27	2850	3000	80	PET + acier	gris moyen	600/600/44	suspendu	oui		>> 805455
27	3000	4000	80	PET + acier	gris moyen	1200/600/47	suspendu			>> 806049
27	3000	4000	80	PET + acier	gris moyen	1200/600/47	suspendu	oui		>> 806063
27	2850	3000	80	PET + acier	gris moyen	1200/600/47	suspendu			>> 806124
27	2850	3000	80	PET + acier	gris moyen	1200/600/47	suspendu	oui		>> 806148
27	3000	4000	80	PET + acier	gris moyen	1440/300/48	suspendu			>> 806582
27	3000	4000	80	PET + acier	gris moyen	1440/300/48	suspendu	oui		>> 806605
27	2850	3000	80	PET + acier	gris moyen	1440/300/48	suspendu			>> 806667
27	2850	3000	80	PET + acier	gris moyen	1440/300/48	suspendu	oui		>> 806681
48	4800	2700-6500	90	PET + acier	gris clair	1200/600/47	suspendu	oui	Tunable White	>> 806988
48	4800	2700-6500	90	PET + acier	gris clair	1440/300/48	suspendu	oui	Tunable White	>> 807008
50	5200	4000	80	PET + acier	brun	600/600/44	suspendu			>> 805813

TERRA BALANCE

CARTE GÉNÉRALE DE PRODUITS

Puissance nominale du luminaire [W]*	Flux lumineux du luminaire [lm]*	Température de couleur [K] - plage	Indice de rendu des couleurs (Ra) >	Matériau du corps	Couleur du corps	Dimensions (H/L/P/S) [mm]	Méthode de montage	DIMM DALI	La gestion	Référence
50	5200	4000	80	PET + acier	brun	1200/600/47	suspendu			>> 806360
50	5200	4000	80	PET + acier	brun	1440/300/48	suspendu			>> 806902
50	5200	4000	80	PET + acier	gris foncé	600/600/44	suspendu			>> 805752
50	5200	4000	80	PET + acier	gris foncé	1200/600/47	suspendu			>> 806322
50	5200	4000	80	PET + acier	gris foncé	1440/300/48	suspendu			>> 806865
50	5200	4000	80	PET + acier	bleu marin	600/600/44	suspendu			>> 805561
50	4950	3000	80	PET + acier	bleu marin	600/600/44	suspendu			>> 805684
50	5200	4000	80	PET + acier	bleu marin	1200/600/47	suspendu			>> 806216
50	4950	3000	80	PET + acier	bleu marin	1200/600/47	suspendu			>> 806292
50	5200	4000	80	PET + acier	bleu marin	1440/300/48	suspendu			>> 806759
50	4950	3000	80	PET + acier	bleu marin	1440/300/48	suspendu			>> 806834
50	5200	4000	80	PET + acier	gris clair	600/600/44	suspendu			>> 805080
50	4950	3000	80	PET + acier	gris clair	600/600/44	suspendu			>> 805202
50	5200	4000	80	PET + acier	gris clair	1200/600/47	suspendu			>> 805899
50	4950	3000	80	PET + acier	gris clair	1200/600/47	suspendu			>> 805974
50	5200	4000	80	PET + acier	gris clair	1440/300/48	suspendu			>> 806438
50	4950	3000	80	PET + acier	gris clair	1440/300/48	suspendu			>> 806513
50	5200	4000	80	PET + acier	matcha	600/600/44	suspendu			>> 805783
50	5200	4000	80	PET + acier	matcha	1200/600/47	suspendu			>> 806346
50	5200	4000	80	PET + acier	matcha	1440/300/48	suspendu			>> 806889
50	5200	4000	80	PET + acier	gris moyen	600/600/44	suspendu			>> 805325
50	4950	3000	80	PET + acier	gris moyen	600/600/44	suspendu			>> 805448
50	5200	4000	80	PET + acier	gris moyen	1200/600/47	suspendu			>> 806056
50	4950	3000	80	PET + acier	gris moyen	1200/600/47	suspendu			>> 806131
50	5200	4000	80	PET + acier	gris moyen	1440/300/48	suspendu			>> 806599

TERRA BALANCE

CARTE GÉNÉRALE DE PRODUITS

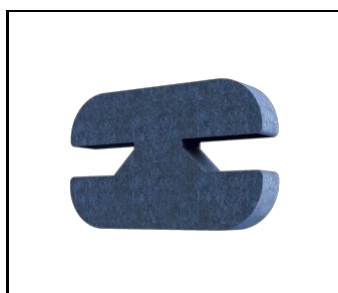
Puissance nominale du luminaire [W]*	Flux lumineux du luminaire [lm]*	Température de couleur [K] - plage	Indice de rendu des couleurs (Ra) >	Matériau du corps	Couleur du corps	Dimensions (H/L/P/S) [mm]	Méthode de montage	DIMM DALI	La gestion	Référence
50	4950	3000	80	PET + acier	gris moyen	1440/300/48	suspendu			>> 806674

TERRA BALANCE

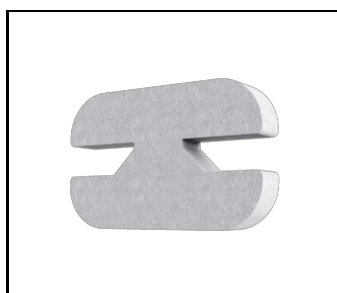
CARTE GÉNÉRALE DE PRODUITS

ACCESSOIRES DISPONIBLES

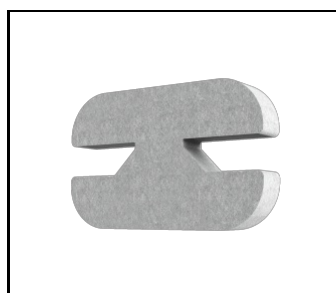
Référence	NOM
806919	Jeu de connecteurs Terra Balance 2 pièces BLUE02
806926	Terra Balance Connector Set 2pcs GRAYL
806933	Jeu de connecteurs Terra Balance 2pcs GRAYD
806940	Jeu de connecteurs Terra Balance 2pcs GRAYM
806957	Jeu de connecteurs Terra Balance 2 pièces BRN01
806964	Jeu d'accouplement Terra Balance 2 pièces MTCH
807015	Terra Balance - nuancier des couleurs des panneaux PET



Jeu de connecteurs Terra Balance 2 pièces BLUE02 (806919)



Terra Balance Connector Set 2pcs GRAYL (806926)



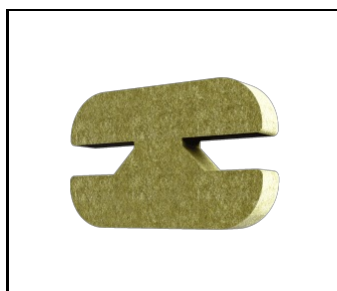
Jeu de connecteurs Terra Balance 2pcs GRAYD (806933)



Jeu de connecteurs Terra Balance 2pcs GRAYM (806940)



Jeu de connecteurs Terra Balance 2 pièces BRN01 (806957)



Jeu d'accouplement Terra Balance 2 pièces MTCH (806964)



Terra Balance - nuancier des couleurs des panneaux PET (807015)

TERRA BALANCE

CARTE GÉNÉRALE DE PRODUITS

Application:

Bureaux ouverts - dans les espaces de bureaux, Terra Balance offre une solution acoustique et d'éclairage complète. La réduction du bruit permet aux employés d'être plus concentrés et plus productifs. L'optimisation de l'éclairage réduit la fatigue visuelle et améliore le bien-être, créant un environnement de travail accueillant qui favorise la créativité et l'efficacité de l'équipe.

Salles de réunion et de formation - les luminaires réduisent efficacement la réverbération, ce qui améliore considérablement l'intelligibilité de la parole lors des présentations et des sessions de formation. Un éclairage précis favorise la concentration des participants, facilitant l'apprentissage et augmentant l'engagement pendant les réunions. En outre, une acoustique et un éclairage agréables minimisent la fatigue pendant les longues sessions de formation.

Restaurants et cafés - Terra Balance crée une atmosphère unique dans les espaces de restauration, en réduisant les bruits excessifs et en offrant un environnement confortable aux clients. Un éclairage adapté crée une atmosphère chaleureuse, favorisant l'intimité des conversations et améliorant l'expérience esthétique globale. La solution permet une meilleure communication entre les clients et le personnel.

Écoles et universités - dans les salles de classe et les auditoriums, les luminaires améliorent l'acoustique, ce qui permet d'entendre plus facilement le conférencier et de mieux comprendre le contenu transmis. Un éclairage adapté aux différents types d'activités d'apprentissage favorise les processus cognitifs, réduit la fatigue visuelle et crée des conditions d'apprentissage optimales.

Espaces de vie - dans les grands espaces de vie ouverts, Terra Balance résout les problèmes acoustiques en supprimant les sons indésirables et en créant un espace harmonieux. La possibilité de régler la température de couleur permet d'adapter l'éclairage aux différentes activités et heures de la journée, améliorant ainsi le confort et la fonctionnalité de l'intérieur.

Date de création de la carte: 25 mars 2026

Le fabricant se réserve le droit d'apporter des modifications au cours de l'amélioration du produit ainsi que des modifications de conception ou de modernisation du produit présenté. La fiche technique du produit n'est pas une offre commerciale * La tolérance des paramètres est de +/- 10 %



Ce produit est soumis aux règles de recyclage des équipements électriques et électroniques



Certificat CE - Nr: 20/2025; 21/2025; 22/2025

illu

Lena Lighting S.A.
ul. Kórnicka 52, 63-000 Środa Wielkopolska
tel. +48 61 28 60 333 (Pn-Pt, 8-16), e-mail: hello@lenalighting.pl, www.lenalighting.pl

côté 12/12

