

# SKVER LED S (R MF)

## CARTE GÉNÉRALE DE PRODUITS



### PARAMÈTRES TECHNIQUE

Degré d'étanchéité:	IP66
Résistance aux chocs:	IK10
Puissance nominale du luminaire [W]*:	19.00 - 50.00
Flux lumineux du luminaire [lm]*:	2200 - 6700
Température de couleur [K]:	3000; 4000
Indice de rendu des couleurs (Ra) >:	70; 80
Classe de protection:	II
Optique:	MLS; RM7
La gestion:	Oui + réduction de puissance à 5 niveaux
Couleur du corps:	noir
Efficacité lumineuse du luminaire [lm / W]:	111.00 - 146.00
Classe énergétique:	C; D; E
Matériau du corps:	aluminium revêtu de poudre
Type de diffuseur:	transparent
Matériau du diffuseur:	verre trempé
Matériel optique:	PMMA + PC

### CARACTÉRISTIQUES DU PRODUIT

**Skver LED S (R MF)** est un luminaire LED innovant de type park-and-ride à suspension modulaire, avec accès sans outil au compartiment de l'appareil, équipé d'une plaque de service sans outil conforme à la norme ZhagaBook 13 et 15. Fabriqué en aluminium moulé sous pression, équipé d'un diffuseur en verre plat, caractérisé par ULR = 0, une résistance maximale aux chocs mécaniques et un indice de rendu des couleurs plus élevé. Le luminaire est disponible en mode omnidirectionnel et dirigé. Le luminaire permet l'utilisation d'accessoires fonctionnels dédiés pour personnaliser le luminaire, à la fois en termes de montage, de mode d'éclairage et de design.

**Caractéristiques distinctives :**

- \* Modes d'éclairage omnidirectionnel et dirigé.
- \* Variantes disponibles avec un indice de rendu des couleurs standard (CRI70) et amélioré (CRI80).
- \* Qualité de construction architecturale
- \* Immunité IK10 de très haut niveau
- \* Accès sans outil au compartiment à accessoires
- \* Peut être équipé d'un accessoire dédié : abat-jour anti-éblouissement.
- Peut être équipé d'un accessoire dédié : abat-jour de réduction de l'éblouissement \* Peut être équipé d'accessoires dédiés : auvent ULR < 1, auvent urbain
- \* Possibilité d'équiper le luminaire d'un connecteur Zhaga compatible avec le ZD4i.
- \* Possibilités de montage multiples
- \* Certifié de la plus haute qualité utilitaire et environnementale : ENEC, ENEC+, ZD4i, déclaration environnementale EPD
- \* Carte de service sans outil, conforme aux normes ZhagaBook13 et ZhagaBook15.
- \* Connecteur à couteau pour couper la tension pendant les travaux d'entretien.
- \* Luminaire avec ULR = 0

### APPLICATION

Espace biologiquement actif avec un rôle particulier pour la protection du ciel noir ; parcs ; places ; îlots verts urbains ; intérieurs urbains selon la conception photométrique ; itinéraires piétonniers ; routes de lotissement ; parkings ; aménagements de jardins. Diverses normes de suspension. La variante R MF, grâce à son paramètre ULR = 0, protège l'écosystème urbain contre l'émission excessive de lumière dans la haute atmosphère, rétablissant ainsi un ciel nocturne sombre au-dessus de nos villes.



# SKVER LED S (R MF)

## CARTE GÉNÉRALE DE PRODUITS

### VERSIONS DISPONIBLES

 Click index >>, to see details

#### SKVER LED S (R MF) MLS

Puissance nominale du luminaire [W]*	Flux lumineux du luminaire [lm]*	Efficacité lumineuse du luminaire [lm / W]	Classe énergétique	Température de couleur [K]	Indice de rendu des couleurs (Ra) >	Classe de protection	Optique	DIMM DALI	Référence
19	2200	116	D	3000	80	II	MLS	oui	<a href="#">&gt;&gt; 768255</a>
19	2200	116	D	3000	80	II	MLS	oui	<a href="#">&gt;&gt; 768491</a>
19	2400	126	D	4000	80	II	MLS	oui	<a href="#">&gt;&gt; 768316</a>
19	2400	126	D	4000	80	II	MLS	oui	<a href="#">&gt;&gt; 768552</a>
26	3000	115	D	3000	80	II	MLS	oui	<a href="#">&gt;&gt; 768262</a>
26	3000	115	D	3000	80	II	MLS	oui	<a href="#">&gt;&gt; 768507</a>
26	3300	127	D	4000	80	II	MLS	oui	<a href="#">&gt;&gt; 768323</a>
26	3300	127	D	4000	80	II	MLS	oui	<a href="#">&gt;&gt; 768569</a>
33	3700	112	E	3000	80	II	MLS	oui	<a href="#">&gt;&gt; 768279</a>
33	3700	112	E	3000	80	II	MLS	oui	<a href="#">&gt;&gt; 768514</a>
33	4100	124	D	4000	80	II	MLS	oui	<a href="#">&gt;&gt; 768330</a>
33	4100	124	D	4000	80	II	MLS	oui	<a href="#">&gt;&gt; 768576</a>
39	4400	113	E	3000	80	II	MLS	oui	<a href="#">&gt;&gt; 768286</a>
39	4400	113	E	3000	80	II	MLS	oui	<a href="#">&gt;&gt; 768521</a>
39	4800	123	D	4000	80	II	MLS	oui	<a href="#">&gt;&gt; 768347</a>
39	4800	123	D	4000	80	II	MLS	oui	<a href="#">&gt;&gt; 768583</a>
44	4900	111	E	3000	80	II	MLS	oui	<a href="#">&gt;&gt; 768293</a>
44	4900	111	E	3000	80	II	MLS	oui	<a href="#">&gt;&gt; 768538</a>
44	5400	123	D	4000	80	II	MLS	oui	<a href="#">&gt;&gt; 768354</a>
44	5400	123	D	4000	80	II	MLS	oui	<a href="#">&gt;&gt; 768590</a>
50	5600	112	E	3000	80	II	MLS	oui	<a href="#">&gt;&gt; 768309</a>
50	5600	112	E	3000	80	II	MLS	oui	<a href="#">&gt;&gt; 768545</a>
50	6100	122	D	4000	80	II	MLS	oui	<a href="#">&gt;&gt; 768361</a>
50	6100	122	D	4000	80	II	MLS	oui	<a href="#">&gt;&gt; 768606</a>

#### SKVER LED S (R MF) RM7

Puissance nominale du luminaire [W]*	Flux lumineux du luminaire [lm]*	Efficacité lumineuse du luminaire [lm / W]	Classe énergétique	Température de couleur [K]	Indice de rendu des couleurs (Ra) >	Classe de protection	Optique	DIMM DALI	Référence
19	2400	126	D	3000	80	II	RM7	oui	<a href="#">&gt;&gt; 768378</a>
19	2400	126	D	3000	80	II	RM7	oui	<a href="#">&gt;&gt; 768613</a>
19	2500	132	D	4000	80	II	RM7	oui	<a href="#">&gt;&gt; 768439</a>
19	2500	132	D	4000	80	II	RM7	oui	<a href="#">&gt;&gt; 768675</a>
19	2600	137	C	3000	70	II	RM7	oui	<a href="#">&gt;&gt; 768736</a>
19	2600	137	C	3000	70	II	RM7	oui	<a href="#">&gt;&gt; 768859</a>



# SKVER LED S (R MF)

## CARTE GÉNÉRALE DE PRODUITS

Puissance nominale du luminaire [W]*	Flux lumineux du luminaire [lm]*	Efficacité lumineuse du luminaire [lm / W]	Classe énergétique	Température de couleur [K]	Indice de rendu des couleurs (Ra) >	Classe de protection	Optique	DIMM DALI	Référence
19	2700	142	C	4000	70	II	RM7	oui	<a href="#">&gt;&gt; 768798</a>
19	2700	142	C	4000	70	II	RM7	oui	<a href="#">&gt;&gt; 768910</a>
26	3300	127	D	3000	80	II	RM7	oui	<a href="#">&gt;&gt; 768385</a>
26	3300	127	D	3000	80	II	RM7	oui	<a href="#">&gt;&gt; 768620</a>
26	3500	135	D	4000	80	II	RM7	oui	<a href="#">&gt;&gt; 768446</a>
26	3500	135	D	4000	80	II	RM7	oui	<a href="#">&gt;&gt; 768682</a>
26	3600	138	C	3000	70	II	RM7	oui	<a href="#">&gt;&gt; 768743</a>
26	3600	138	C	3000	70	II	RM7	oui	<a href="#">&gt;&gt; 768866</a>
26	3800	146	C	4000	70	II	RM7	oui	<a href="#">&gt;&gt; 768804</a>
26	3800	146	C	4000	70	II	RM7	oui	<a href="#">&gt;&gt; 768927</a>
33	4200	127	D	3000	80	II	RM7	oui	<a href="#">&gt;&gt; 768392</a>
33	4200	127	D	3000	80	II	RM7	oui	<a href="#">&gt;&gt; 768637</a>
33	4400	133	D	4000	80	II	RM7	oui	<a href="#">&gt;&gt; 768453</a>
33	4400	133	D	4000	80	II	RM7	oui	<a href="#">&gt;&gt; 768699</a>
33	4500	136	C	3000	70	II	RM7	oui	<a href="#">&gt;&gt; 768750</a>
33	4500	136	C	3000	70	II	RM7	oui	<a href="#">&gt;&gt; 768873</a>
33	4700	142	C	4000	70	II	RM7	oui	<a href="#">&gt;&gt; 768811</a>
33	4700	142	C	4000	70	II	RM7	oui	<a href="#">&gt;&gt; 768934</a>
39	4800	123	D	3000	80	II	RM7	oui	<a href="#">&gt;&gt; 768408</a>
39	4800	123	D	3000	80	II	RM7	oui	<a href="#">&gt;&gt; 768644</a>
39	5000	128	D	4000	80	II	RM7	oui	<a href="#">&gt;&gt; 768460</a>
39	5000	128	D	4000	80	II	RM7	oui	<a href="#">&gt;&gt; 768705</a>
39	5200	133	D	3000	70	II	RM7	oui	<a href="#">&gt;&gt; 768767</a>
39	5200	133	D	3000	70	II	RM7	oui	<a href="#">&gt;&gt; 768880</a>
39	5400	138	C	4000	70	II	RM7	oui	<a href="#">&gt;&gt; 768828</a>
39	5400	138	C	4000	70	II	RM7	oui	<a href="#">&gt;&gt; 768941</a>
44	5300	120	D	3000	80	II	RM7	oui	<a href="#">&gt;&gt; 768415</a>
44	5300	120	D	3000	80	II	RM7	oui	<a href="#">&gt;&gt; 768651</a>
44	5600	127	D	4000	80	II	RM7	oui	<a href="#">&gt;&gt; 768477</a>
44	5600	127	D	4000	80	II	RM7	oui	<a href="#">&gt;&gt; 768712</a>
44	5700	130	D	3000	70	II	RM7	oui	<a href="#">&gt;&gt; 768774</a>
44	5700	130	D	3000	70	II	RM7	oui	<a href="#">&gt;&gt; 768897</a>
44	6000	136	C	4000	70	II	RM7	oui	<a href="#">&gt;&gt; 768835</a>
44	6000	136	C	4000	70	II	RM7	oui	<a href="#">&gt;&gt; 768958</a>
50	6000	120	D	3000	80	II	RM7	oui	<a href="#">&gt;&gt; 768422</a>
50	6000	120	D	3000	80	II	RM7	oui	<a href="#">&gt;&gt; 768668</a>
50	6300	126	D	4000	80	II	RM7	oui	<a href="#">&gt;&gt; 768484</a>
50	6300	126	D	4000	80	II	RM7	oui	<a href="#">&gt;&gt; 768729</a>



# SKVER LED S (R MF)

## CARTE GÉNÉRALE DE PRODUITS

Puissance nominale du luminaire [W]*	Flux lumineux du luminaire [lm]*	Efficacité lumineuse du luminaire [lm / W]	Classe énergétique	Température de couleur [K]	Indice de rendu des couleurs (Ra) >	Classe de protection	Optique	DIMM DALI	Référence
50	6400	128	D	3000	70	II	RM7	oui	<a href="#">&gt;&gt; 768781</a>
50	6400	128	D	3000	70	II	RM7	oui	<a href="#">&gt;&gt; 768903</a>
50	6700	134	D	4000	70	II	RM7	oui	<a href="#">&gt;&gt; 768842</a>
50	6700	134	D	4000	70	II	RM7	oui	<a href="#">&gt;&gt; 768965</a>



# SKVER LED S (R MF)

CARTE GÉNÉRALE DE PRODUITS

## ACCESSOIRES DISPONIBLES

Référence	NOM
435515	SKVER Backshield RAL9005
	SKVER auvent. modèle 1 RAL9005
449017	Schéma de perçage
804427	Adaptateur mâle SKVER R filetage M20x40 (pas 2,5)
804328	Adaptateur mâle SKVER R filetage ¾ pouce x 40 (gaz)
584534	Clé pour ouvrir Tiara XS / Skver
804434	Adaptateur mâle SKVER R fileté 1 pouce x 40 (gaz)
804335	Adaptateur femelle SKVER R filetage ¾ pouce x 40 (gaz)
804441	Adaptateur femelle SKVER R filetage 1 pouce x40 (gaz)
804571	SKVER adaptateur externe fi48
804588	SKVER adaptateur externe fi60
804618	SKVER R Poignée réglable Dark Sky noir



# SKVER LED S (R MF)

## CARTE GÉNÉRALE DE PRODUITS



SKVER Backshield RAL9005 (435515)



SKVER auvent. modèle 1  
RAL9005 (435522)



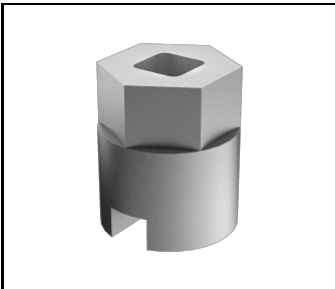
Schéma de perçage (449017)



Adaptateur mâle SKVER R filetage  
M20x40 (pas 2,5) (804427)



Adaptateur mâle SKVER R filetage 3/4  
pouce x 40 (gaz) (804328)



Clé pour ouvrir Tiara XS /  
Skver (584534)



Adaptateur mâle SKVER R fileté 1  
pouce x 40 (gaz) (804434)



Adaptateur femelle SKVER R filetage  
3/4 pouce x 40 (gaz) (804335)



Adaptateur femelle SKVER R filetage 1  
pouce x40 (gaz) (804441)



SKVER adaptateur externe  
fi48 (804571)



SKVER adaptateur externe  
fi60 (804588)



SKVER R Poignée réglable Dark Sky  
noir (804618)

Date de création de la carte: 09 janvier 2026  
Le fabricant se réserve le droit d'apporter des modifications au cours de l'amélioration du produit ainsi que des modifications de conception ou de modernisation du produit présenté. La fiche technique du produit n'est pas une offre commerciale \* La tolérance des paramètres est de +/- 10 %

 Ce produit est soumis aux règles de recyclage des équipements électriques et électroniques

 Certificat CE - Nr:10/2025