

HULK LED EVO

CARTE GÉNÉRALE DE PRODUITS



PARAMÈTRES TECHNIQUE

Puissance nominale du luminaire [W]*:	100.00; 150.00; 200.00
Flux lumineux du luminaire [lm]*:	16000; 24000; 32000
Température de couleur [K]:	4000
Indice de rendu des couleurs (Ra) >:	80
Classe de protection:	I
Degré d'étanchéité:	IP65
Résistance aux chocs:	IK07
Matériau du corps:	aluminium revêtue de poudre
Couleur du corps:	noir
Matériau du diffuseur:	verre
Méthode de montage:	suspendu
Dimensions (H/L/P/S) [mm]:	205/153; 235/161; 265/161;
Garantie [ans]:	5

CARACTÉRISTIQUES DU PRODUIT

Lampe HIGH-BAY à technologie LED. Le corps est en aluminium moulé sous pression, peint par poudrage en noir, avec dissipation passive de la chaleur. Les modules LED à haute efficacité lumineuse (160 lm/W) permettent d'atteindre les niveaux d'éclairage requis tout en économisant de l'énergie et en réduisant les coûts d'achat. Le diffuseur est en verre trempé, ce qui n'altère pas l'optique de la source lumineuse - il assure une distribution globale de 120 degrés. La lampe se termine par des câbles électriques (qui nécessitent un connecteur étanche à l'air si la connexion doit être conforme à la norme IP65) et des câbles de signal pour le contrôle de l'intensité lumineuse de 1 à 10V. La lampe est conçue pour être montée en suspension à l'aide du crochet fileté fourni. La lampe doit être suspendue à l'aide d'un cordon ou d'une chaîne spécifique à ce type de solution (non fourni).

APPLICATION

La lampe est conçue pour être suspendue (à l'aide de chaînes, de câbles, etc.) à l'intérieur, même en cas d'humidité élevée (IP65). Elle est idéale pour les usines et les halls de production, ainsi que pour les grands entrepôts et les centres logistiques.

HULK LED EVO

CARTE GÉNÉRALE DE PRODUITS

VERSIONS DISPONIBLES



Click index >>, to see details

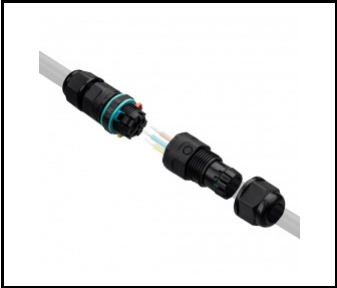
Puissance nominale du luminaire [W]*	Température de couleur [K]	Flux lumineux du luminaire [lm]*	Matériau du diffuseur	DIMM 1-10V	Couleur du corps	Dimensions (H/L/P/S) [mm]	Référence
100	4000	16000	verre	oui	noir	205/153	>> 729607
150	4000	24000	verre	oui	noir	235/161	>> 729614
200	4000	32000	verre	oui	noir	265/161	>> 729621

HULK LED EVO

CARTE GÉNÉRALE DE PRODUITS

ACCESSOIRES DISPONIBLES

Référence	NOM
626104	Connecteur rapide IP68 0.5-2.5mm2 Dia5-10mm 3P
626111	Connecteur rapide IP68 0.5-2,5mm2 Dia8-12mm 5P



Connecteur rapide IP68 0.5-2.5mm2
Dia5-10mm 3P (626104)

Date de création de la carte:23 mai 2025

Le fabricant se réserve le droit d'apporter des modifications au cours de l'amélioration du produit ainsi que des modifications de conception ou de modernisation du produit présenté. La fiche technique du produit n'est pas une offre commerciale * La tolérance des paramètres est de +/- 10 %

 Ce produit est soumis aux règles de recyclage des équipements électriques et électroniques

 Certificat CE - Nr:84/2023