

QUEST 2 LED RESIST

CARTE GÉNÉRALE DE PRODUITS



PARAMÈTRES TECHNIQUE

Degré d'étanchéité:	IP66
Résistance aux chocs:	IK09
Puissance nominale du luminaire [W]*:	54.00 - 145.00
Flux lumineux du luminaire [lm]*:	6600 - 19950
Température de couleur [K]:	4000
Indice de rendu des couleurs (Ra):	>80
SDMC:	≤ 3
Classe de protection:	I
Classe énergétique:	C; D
Matériau du corps:	aluminium
Couleur du corps:	gris anthracite
Matériau du diffuseur:	verre
Type de diffuseur:	transparent
Angle d'éclairage [°]:	120; ASN; ASW
Méthode de montage:	en saillie
Température de travail [° C]:	de -20 à +35
Dimensions (H/L/P/S) [mm]:	321/424/37; 415/424/37;

CARACTÉRISTIQUES DU PRODUIT

Projecteur de haute qualité avec source LED intégrée. Corps en aluminium moulé sous pression, revêtu par poudre en gris anthracite (RAL 7016) et support de fixation en acier peint en noir. Le diffuseur est en verre trempé de 5 mm d'épaisseur. Support de montage résistant à la corrosion avec réglage de l'angle de -140 ; à +185. Équipé de série d'un câble H07RN-F et d'un connecteur rapide IP66.

APPLICATION

Dédié à l'utilisation dans les piscines. Éclairage des installations éducatives et administratives, des halls, des garages, des passages, des entrepôts, des magasins, de l'industrie alimentaire et des installations de vente au détail et de service liées à l'alimentation.

QUEST 2 LED RESIST

CARTE GÉNÉRALE DE PRODUITS

VERSIONS DISPONIBLES



Click index >>, to see details

QUEST 2 LED RESIST 120°

Puissance nominale du luminaire [W]*	Flux lumineux du luminaire [lm]*	Angle d'éclairage [°]	Dimensions (H/L/P/S) [mm]	Référence
54	6600	120	321/424/37	>> 695100
54	6600	120	321/424/37	>> 695155
108	14600	120	321/424/37	>> 695216
108	14600	120	321/424/37	>> 695186
145	19950	120	415/424/37	>> 695285
145	19950	120	415/424/37	>> 695254

QUEST 2 LED RESIST ASN°

Puissance nominale du luminaire [W]*	Flux lumineux du luminaire [lm]*	Angle d'éclairage [°]	Dimensions (H/L/P/S) [mm]	Référence
54	6650	ASN	321/424/37	>> 695117
54	6650	ASN	321/424/37	>> 695162
108	14100	ASN	321/424/37	>> 695223
108	14100	ASN	321/424/37	>> 695193
145	19350	ASN	415/424/37	>> 695292
145	19350	ASN	415/424/37	>> 695261

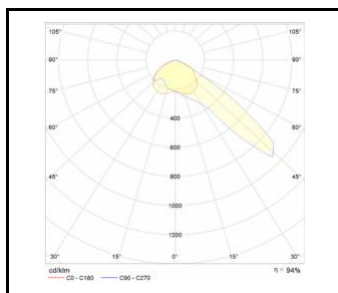
QUEST 2 LED RESIST ASW°

Puissance nominale du luminaire [W]*	Flux lumineux du luminaire [lm]*	Angle d'éclairage [°]	Dimensions (H/L/P/S) [mm]	Référence
54	6950	ASW	321/424/37	>> 695148
54	6950	ASW	321/424/37	>> 695179
108	14300	ASW	321/424/37	>> 695247
108	14300	ASW	321/424/37	>> 695209
145	19550	ASW	415/424/37	>> 695308
145	19550	ASW	415/424/37	>> 695278

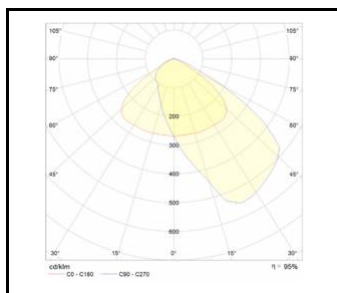
QUEST 2 LED RESIST

CARTE GÉNÉRALE DE PRODUITS

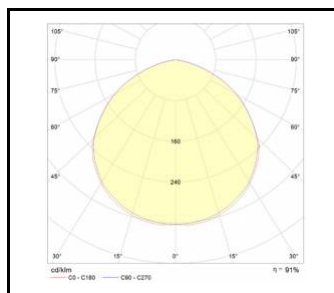
COURBES DE RÉPARTITION DE LA LUMIÈRE



QUEST 2 LED ASN rozsył
asymetryczny wąski



QUEST 2 LED ASW rozsył
asymetryczny szeroki



QUEST 2 LED rozsył symetryczny 120°

QUEST 2 LED RESIST

CARTE GÉNÉRALE DE PRODUITS

ACCESSOIRES DISPONIBLES

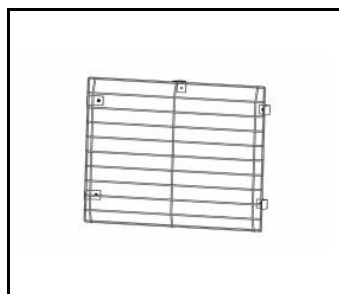
Référence	NOM
699993	QUEST 2 LED M - cadre en saillie
699986	QUEST 2 LED L - cadre en saillie
699962	QUEST 2 LED L grille de protection RAL7016
699979	QUEST 2 LED M grille de protection RAL7016
567728	QUEST 2 LED M/L Support de perche
	QUEST 2 LED M/L MAX support mural RAL7016
559938	QUEST PLUS LED M / L Support mural RAL9006



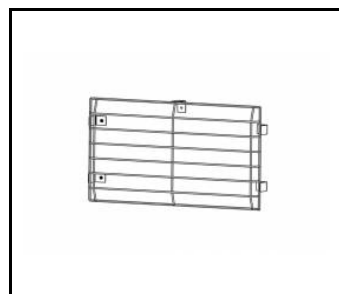
QUEST 2 LED M - cadre en saillie (699993)



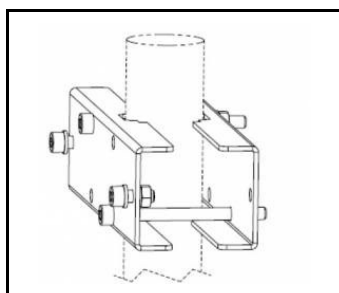
QUEST 2 LED L - cadre en saillie (699986)



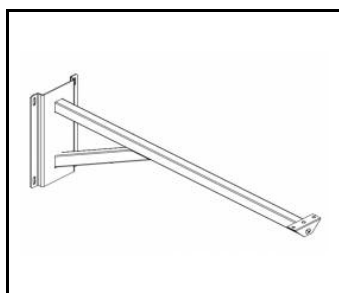
QUEST 2 LED L grille de protection RAL7016 (699962)



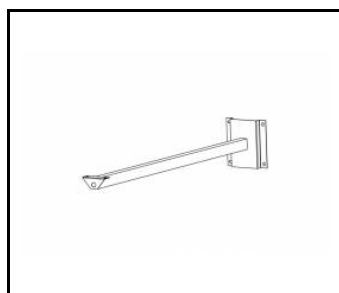
QUEST 2 LED M grille de protection RAL7016 (699979)



QUEST 2 LED M/L Support de perche (567728)



QUEST 2 LED M/L MAX support mural RAL7016 (965913)



QUEST PLUS LED M / L Support mural RAL9006 (559938)

Date de création de la carte: 09 janvier 2025

Le fabricant se réserve le droit d'apporter des modifications au cours de l'amélioration du produit ainsi que des modifications de conception ou de modernisation du produit présenté. La fiche technique du produit n'est pas une offre commerciale * La tolérance des paramètres est de +/- 10 %



Ce produit est soumis aux règles de recyclage des équipements électriques et électroniques



Certificat CE - Nr: 296/2023

