

QUEST 2 LED RESIST

GENERELLE PRODUKTGRUPPENKARTE



TECHNISCHE PARAMETER

IP-Schutzart:	IP66
IK-Stoßfestigkeitsgrad:	IK09
Nennleistung der Leuchte [W]*:	54.00 - 145.00
Lichtstrom [lm]*:	6600 - 19950
Farbtemperatur [K]:	4000
Farb- wiedergabe- index:	>80
SDCM:	≤ 3
Schutzklasse:	I
Energieeffizienzklasse:	C; D
Material Gehäuse:	Aluminium
Farbe Gehäuse:	anthrazitgrau
Material Diffusor:	Glas
Typ Diffusor:	transparent
Abstrahl- winkel [°]:	120; ASN; ASW
Montage:	Anbau
Betriebstemperatur [°C]:	von -20 bis +35
Abmessungen (H/B/T/H) [mm]:	321/424/37; 415/424/37;

CHARAKTERISTIK

Hochwertiger Fluter mit integriertem LED-Leuchtmittel. Gehäuse aus druckgegossenem Aluminium, pulverbeschichtet in Anthrazitgrau (RAL 7016) und Montagebügel aus schwarz lackiertem Stahl. Der Diffusor ist aus gehärtetem Glas mit einer Stärke von 5 mm gefertigt. Korrosionsbeständiger Montagebügel mit Winkelverstellung von -140; bis +185. Serienmäßig mit Kabel H07RN-F und Schnellkupplung IP66 ausgestattet.

ANWENDUNGSBEREICHE

Speziell für den Einsatz in Schwimmbädern. Beleuchtung für Bildungs- und Verwaltungseinrichtungen, Hallen, Garagen, Gänge, Lagerhallen, Geschäfte, die Lebensmittelindustrie und lebensmittelbezogene Einzelhandels- und Dienstleistungseinrichtungen.

QUEST 2 LED RESIST

GENERELLE PRODUKTGRUPPENKARTE

VERFÜGBARE VERSIONEN



Click index >>, to see details

QUEST 2 LED RESIST 120°

Nennleistung der Leuchte [W]*	Lichtstrom [lm]*	Abstrahl- winkel [°]	Abmessungen (H/B/T/H) [mm]	Index
54	6600	120	321/424/37	>> 695100
54	6600	120	321/424/37	>> 695155
108	14600	120	321/424/37	>> 695216
108	14600	120	321/424/37	>> 695186
145	19950	120	415/424/37	>> 695285
145	19950	120	415/424/37	>> 695254

QUEST 2 LED RESIST ASN°

Nennleistung der Leuchte [W]*	Lichtstrom [lm]*	Abstrahl- winkel [°]	Abmessungen (H/B/T/H) [mm]	Index
54	6650	ASN	321/424/37	>> 695117
54	6650	ASN	321/424/37	>> 695162
108	14100	ASN	321/424/37	>> 695223
108	14100	ASN	321/424/37	>> 695193
145	19350	ASN	415/424/37	>> 695292
145	19350	ASN	415/424/37	>> 695261

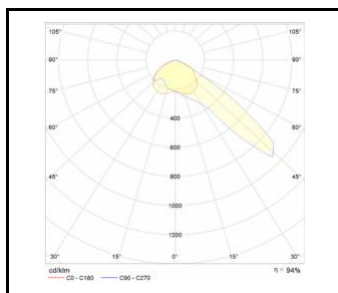
QUEST 2 LED RESIST ASW°

Nennleistung der Leuchte [W]*	Lichtstrom [lm]*	Abstrahl- winkel [°]	Abmessungen (H/B/T/H) [mm]	Index
54	6950	ASW	321/424/37	>> 695148
54	6950	ASW	321/424/37	>> 695179
108	14300	ASW	321/424/37	>> 695247
108	14300	ASW	321/424/37	>> 695209
145	19550	ASW	415/424/37	>> 695308
145	19550	ASW	415/424/37	>> 695278

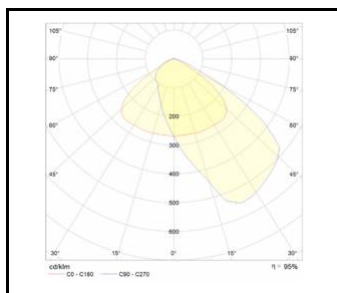
QUEST 2 LED RESIST

GENERELLE PRODUKTGRUPPENKARTE

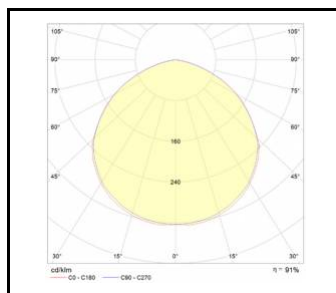
LICHTVERTEILUNGSKURVEN



QUEST 2 LED ASN rozsył
asymetryczny wąski



QUEST 2 LED ASW rozsył
asymetryczny szeroki



QUEST 2 LED rozsył symetryczny 120°

QUEST 2 LED RESIST

GENERELLE PRODUKTGRUPPENKARTE

ZUBEHÖR ERHÄLTlich

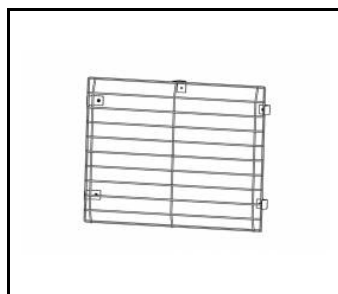
index	Name
699993	QUEST 2 LED M - Oberflächenrahmen
699986	QUEST 2 LED L - Oberflächenrahmen
699962	QUEST 2 LED L Schutzgitter RAL7016
699979	QUEST 2 LED M Schutzgitter RAL7016
567728	QUEST 2 LED M/L Stangenhalter
	QUEST 2 LED M/L MAX Wandhalterung RAL7016
559938	QUEST PLUS LED M/L Wandhalterung RAL9006



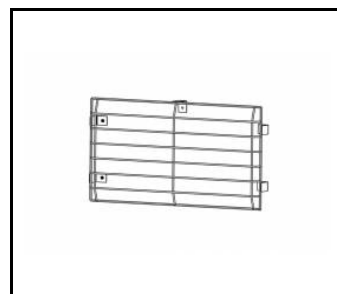
QUEST 2 LED M -
Oberflächenrahmen (699993)



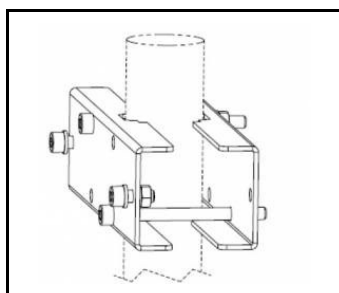
QUEST 2 LED L -
Oberflächenrahmen (699986)



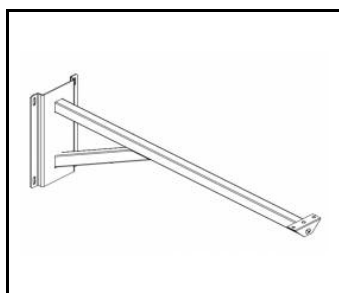
QUEST 2 LED L Schutzgitter
RAL7016 (699962)



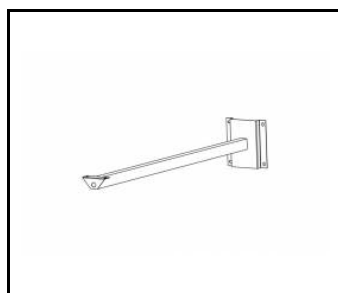
QUEST 2 LED M Schutzgitter
RAL7016 (699979)



QUEST 2 LED M/L
Stangenhalter (567728)



QUEST 2 LED M/L MAX
Wandhalterung RAL7016 (965913)



QUEST PLUS LED M/L Wandhalterung
RAL9006 (559938)

Erstellungsdatum der Karte: 16 October 2024

Der Hersteller behält sich das Recht vor, Produktverbesserungen und Designänderungen oder Modernisierung in den Produkten vorzunehmen. * Parametertoleranz beträgt +/- 10 %Das Produktdatenblatt ist kein kommerzielles Angebot.



Dieses Produkt unterliegt dem Recycling von elektrischen und elektronischen Geräten(WEEE)



Zertifikat CE - Nr: 296/2023

