



## PARAMETRY TECHNICZNE

<b>Źródło światła:</b>	moduł LED
<b>Moc znamionowa oprawy [W]*:</b>	9.00 - 56.00
<b>Strumień świetlny oprawy [lm]*:</b>	1050 - 6300
<b>Znamionowe napięcie zasilania [V]:</b>	220-240
<b>Częstotliwość [Hz]:</b>	50-60
<b>Klasa energetyczna:</b>	E; F; G
<b>Klasa ochronności:</b>	II
<b>Temperatura barwowa [K]:</b>	3000; 4000
<b>Wskaźnik oddawania barw (Ra):</b>	>80
<b>SDCM:</b>	≤ 3
<b>Kąt świecenia [°]:</b>	55; 70
<b>Typ rozsyłu:</b>	symetryczny
<b>Kolor klosza:</b>	transparentny
<b>Kolor korpusu:</b>	biały; czarny
<b>Wymiary (W/S/G/Z) [mm]:</b>	17/568/33;

## CHARAKTERYSTYKA

Nowa lampa liniowa w formie kompaktowego rastra z diodami LED i soczewkami skupiającymi pozwala niezwykle skutecznie redukować stopień oślnienia (UGR w granicach 12-19). Lampy Terrano charakteryzują się znakomitymi parametrami i wieloma udogodnieniami. Jest to przede wszystkim ekspresowy montaż na konstrukcji nośnej sufitu modułowego. Równie szybko można zmienić miejsce montażu tej samej lampy. Zmiana lokalizacji nie pozostawi śladów po otworach montażowych. Dla zapewnienia wygody i estetyki lampę zaopatrzone w niezwykle cienki przewód zasilający, który mieści się pomiędzy konstrukcją a płytą sufitu. Lampa Terrano - tworzywowy raster w smukłej stalowej obudowie - dostępna jest w dwóch temperaturach barwowych 3000 K i 4000 K oraz dwóch wersjach kolorystycznych: białej i czarnej.

## ZASTOSOWANIE

Lampa Terrano, mocowana bezpośrednio do profili sufitów modułowych, doskonale sprawdzi się jako oświetlenie ogólne, lecz także z powodzeniem można ją wykorzystać do punkowego doświetlania wybranych elementów przestrzeni. Terrano stanie się zarówno efektywnym elementem nowoczesnych aranżacji, w których oświetlenie odgrywa kluczową rolę, jak i dopełnieniem subtelnych, minimalistycznych przestrzeni.

\*DUO- wersja podwójnej lampy na jednym zasilaczu

## DOSTĘPNE WERSJE



Kliknij w indeks >>, aby przejść do szczegółowej karty produktu

### TERRANO 9W

Moc znamionowa oprawy [W]*	Kolor korpusu	Strumień świetlny oprawy [lm]*	Temperatura barwowa [K]	Kąt świecenia [°]	DIMM DALI	Wersja	Wymiary (W/S/G/Z) [mm]	Indeks
9	czarny	1050	3000	55			17/568/33	<a href="#">&gt;&gt; 937286</a>
9	czarny	1100	4000	55			17/568/33	<a href="#">&gt;&gt; 937088</a>
9	biały	1150	3000	55			17/568/33	<a href="#">&gt;&gt; 937231</a>
9	biały	1200	4000	55			17/568/33	<a href="#">&gt;&gt; 937033</a>

### TERRANO 16W

Moc znamionowa oprawy [W]*	Kolor korpusu	Strumień świetlny oprawy [lm]*	Temperatura barwowa [K]	Kąt świecenia [°]	DIMM DALI	Wersja	Wymiary (W/S/G/Z) [mm]	Indeks
16	czarny	1750	3000	55			17/568/33	<a href="#">&gt;&gt; 937293</a>
16	czarny	1850	4000	55			17/568/33	<a href="#">&gt;&gt; 937095</a>
16	biały	1950	3000	55			17/568/33	<a href="#">&gt;&gt; 937248</a>
16	biały	2050	4000	55			17/568/33	<a href="#">&gt;&gt; 937040</a>

### TERRANO 22W

Moc znamionowa oprawy [W]*	Kolor korpusu	Strumień świetlny oprawy [lm]*	Temperatura barwowa [K]	Kąt świecenia [°]	DIMM DALI	Wersja	Wymiary (W/S/G/Z) [mm]	Indeks
22	czarny	2300	3000	55	tak		17/568/33	<a href="#">&gt;&gt; 937255</a>
22	czarny	2300	3000	55			17/568/33	<a href="#">&gt;&gt; 937262</a>
22	czarny	2400	4000	55	tak		17/568/33	<a href="#">&gt;&gt; 937057</a>
22	czarny	2400	4000	55			17/568/33	<a href="#">&gt;&gt; 937064</a>
22	biały	2500	3000	55	tak		17/568/33	<a href="#">&gt;&gt; 937200</a>
22	biały	2500	3000	55			17/568/33	<a href="#">&gt;&gt; 937217</a>
22	biały	2650	4000	55	tak		17/568/33	<a href="#">&gt;&gt; 937002</a>
22	biały	2650	4000	55			17/568/33	<a href="#">&gt;&gt; 937019</a>

### TERRANO 28W

Moc znamionowa oprawy [W]*	Kolor korpusu	Strumień świetlny oprawy [lm]*	Temperatura barwowa [K]	Kąt świecenia [°]	DIMM DALI	Wersja	Wymiary (W/S/G/Z) [mm]	Indeks
28	czarny	2700	3000	55			17/568/33	<a href="#">&gt;&gt; 937279</a>
28	czarny	2850	4000	55			17/568/33	<a href="#">&gt;&gt; 937071</a>
28	biały	2950	3000	55			17/568/33	<a href="#">&gt;&gt; 937224</a>
28	czarny	3000	3000	55		DUO*	17/568/33	<a href="#">&gt;&gt; 937361</a>
28	biały	3150	4000	55			17/568/33	<a href="#">&gt;&gt; 937026</a>
28	czarny	3200	4000	55		DUO*	17/568/33	<a href="#">&gt;&gt; 937163</a>
28	biały	3300	3000	55		DUO*	17/568/33	<a href="#">&gt;&gt; 937316</a>
28	biały	3500	4000	55		DUO*	17/568/33	<a href="#">&gt;&gt; 937118</a>

## OGÓLNA KARTA GRUPY PRODUKTÓW

Moc znamionowa oprawy [W]*	Kolor korpusu	Strumień świetlny oprawy [lm]*	Temperatura barwowa [K]	Kąt świecenia [°]	DIMM DALI	Wersja	Wymiary (W/S/G/Z) [mm]	Indeks
28	czarny	5200	4000	70			17/568/33	<a href="#">&gt;&gt; 420702</a>
28	biały	6000	4000	70			17/568/33	<a href="#">&gt;&gt; 420719</a>

### TERRANO 35W

Moc znamionowa oprawy [W]*	Kolor korpusu	Strumień świetlny oprawy [lm]*	Temperatura barwowa [K]	Kąt świecenia [°]	DIMM DALI	Wersja	Wymiary (W/S/G/Z) [mm]	Indeks
35	czarny	3700	3000	55		DUO*	17/568/33	<a href="#">&gt;&gt; 937385</a>
35	czarny	3900	4000	55		DUO*	17/568/33	<a href="#">&gt;&gt; 937187</a>
35	biały	4100	3000	55		DUO*	17/568/33	<a href="#">&gt;&gt; 937330</a>
35	biały	4300	4000	55		DUO*	17/568/33	<a href="#">&gt;&gt; 937132</a>

### TERRANO 40W

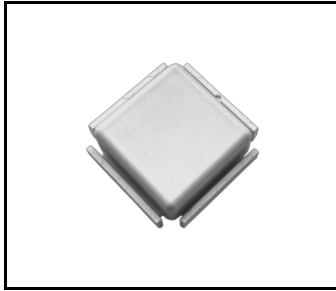
Moc znamionowa oprawy [W]*	Kolor korpusu	Strumień świetlny oprawy [lm]*	Temperatura barwowa [K]	Kąt świecenia [°]	DIMM DALI	Wersja	Wymiary (W/S/G/Z) [mm]	Indeks
40	czarny	4400	4000	55		DUO*	17/568/33	<a href="#">&gt;&gt; 937170</a>
40	biały	4600	3000	55		DUO*	17/568/33	<a href="#">&gt;&gt; 937323</a>
40	biały	4800	4000	55		DUO*	17/568/33	<a href="#">&gt;&gt; 937125</a>
40	czarny	4800	3000	55		DUO*	17/568/33	<a href="#">&gt;&gt; 937378</a>

### TERRANO 56W

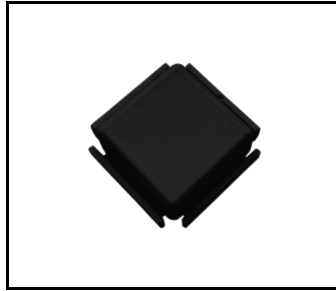
Moc znamionowa oprawy [W]*	Kolor korpusu	Strumień świetlny oprawy [lm]*	Temperatura barwowa [K]	Kąt świecenia [°]	DIMM DALI	Wersja	Wymiary (W/S/G/Z) [mm]	Indeks
56	czarny	5200	4000	70		DUO*	17/568/33	<a href="#">&gt;&gt; 420689</a>
56	czarny	5400	3000	55		DUO*	17/568/33	<a href="#">&gt;&gt; 937392</a>
56	czarny	5700	4000	55		DUO*	17/568/33	<a href="#">&gt;&gt; 937194</a>
56	biały	5900	3000	55		DUO*	17/568/33	<a href="#">&gt;&gt; 937347</a>
56	biały	6000	4000	70		DUO*	17/568/33	<a href="#">&gt;&gt; 420696</a>
56	biały	6300	4000	55		DUO*	17/568/33	<a href="#">&gt;&gt; 937149</a>

## DOSTĘPNE AKCESORIA

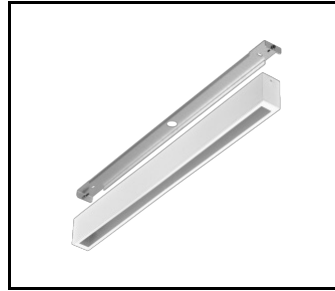
indeks	Nazwa
937408	Terrano łącznik biały
937415	Terrano łącznik czarny
420931	Terrano ramka natynkowa biały połysk RAL9003 573x38x60
420948	Terrano ramka natynkowa czarny mat RAL9005 573x38x60



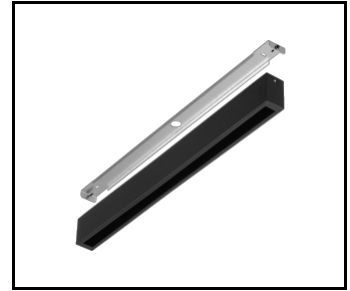
TERRANO CONNECTOR WHITE  
ABS (937408)



TERRANO CONNECTOR BLACK  
ABS (937415)



Terrano ramka natynkowa biały połysk  
RAL9003 573x38x60 (420931)



Terrano ramka natynkowa czarny mat  
RAL9005 573x38x60 (420948)

Data utworzenia karty: 01 kwiecień 2025

Producent zastrzega sobie prawo do zmian w toku udoskonalenia produktów oraz do zmian konstrukcyjnych lub modernizacji w prezentowanym produkcie. Oprawa spełnia warunki dyrektywy unijnej ROHS 2001/65/UE. Karta techniczna produktu nie jest ofertą handlową. \*Tolerancja parametru wynosi +/- 10%.



Ten produkt podlega zasadom recyklingu sprzętu elektrycznego i elektronicznego



Certyfikat CE - Nr:304/2023; 60/2022

