

# BARIS 52 LED LINEARVERBINDERS

GENERELLE PRODUKTGRUPPENKARTE



## TECHNISCHE PARAMETER

<b>IP-Schutzart:</b>	IP20; IP44
<b>IK-Stoßfestigkeitsgrad:</b>	IK03
<b>Nennleistung der Leuchte [W]*:</b>	16.00; 17.00
<b>Lichtstrom [lm]*:</b>	1450; 1950; 2100
<b>Farbtemperatur [K]:</b>	3000; 4000; 6500
<b>Farbe [K] - Reichweite:</b>	2700-6500
<b>Farb- wiedergabe- index:</b>	>80
<b>SDCM:</b>	≤ 3
<b>Material Diffusor:</b>	PC
<b>Typ Diffusor:</b>	OPAL; UGR
<b>Material Gehäuse:</b>	Aluminium
<b>Farbe Gehäuse:</b>	Anoda; grau; schwarz; weiss
<b>Montage:</b>	Anbau-, Hänge-; Hänge- /abgehängt; zwieszany/natynk
<b>Garantie [Jahre]:</b>	5
<b>Abmessungen (H/B/T/H) [mm]:</b>	560/560/52 - 1101/194/52

## CHARAKTERISTIK

Die Hauptsache der L-, T-, X-, V- Schalter ist, dass sie mit einer integrierten Elektronik und einem Diffusor ausgestattet sind, dank derer die Kurven der Profiltrasse auf der gesamten Länge beleuchtet bleiben. Der Korpus ist aus eloxiertem Aluminiumprofil in grau, weiß oder schwarz lackiertem Aluminiumprofil gefertigt (andere Farben auf Anfrage erhältlich). Das optische System wird durch eine spezielle, flexible Opalabdeckung ergänzt, die den Schalter gleichmäßig ausleuchtet. Die fehlende Unterteilung in Aufputz- und Hängeversionen erhöht die Vielseitigkeit der Lösung.

Linearverbinders (T, X, L, V) werden mit einem OPAL-Diffusor geliefert.

Linearverbinders T, X, L, V UGR und PRM Diffusoren sind auf Anfrage erhältlich.

## ANWENDUNGSBEREICHE

BARIS 52 LED-Verbinder in Form des Buchstabens L, T, X, V und gerade Verbinder schaffen außergewöhnliche Möglichkeiten für die Konfiguration der Lichtlinie, abgestimmt auf den Charakter und die Form des Raumes, so dass sich nahezu unbegrenzte Abfolgen von Geraden, Figuren und Mustern realisieren lassen.

# BARIS 52 LED LINEARVERBINDERS

GENERELLE PRODUKTGRUPPENKARTE

## VERFÜGBARE VERSIONEN



Click index >>, to see details

### BARIS 52 LED LINEARVERBINDERS L

Nennleistung der Leuchte [W]*	Lichtstrom [lm]*	Farbtemperatur [K]	Farbe [K] - Reichweite	Typ Diffusor	Farbe Gehäuse	DIMM DALI	Produktlinie	Abmessungen (H/B/T/H) [mm]	Index
16	1450		2700-6500	UGR	weiss	ja	L	560/560/52	<a href="#">&gt;&gt; 470547</a>
17	2100	4000		OPAL	grau		L	560/560/52	<a href="#">&gt;&gt; 317712</a>
17	2100	4000		OPAL	weiss		L	560/560/52	<a href="#">&gt;&gt; 317743</a>
17	2100	4000		OPAL	schwarz		L	560/560/52	<a href="#">&gt;&gt; 317774</a>
17	2100	6500		OPAL	weiss		L	560/560/52	<a href="#">&gt;&gt; 675935</a>
17	2100	4000		OPAL	grau	ja	L	560/560/52	<a href="#">&gt;&gt; 317804</a>
17	2100	4000		OPAL	weiss	ja	L	560/560/52	<a href="#">&gt;&gt; 317835</a>
17	2100	4000		OPAL	schwarz	ja	L	560/560/52	<a href="#">&gt;&gt; 317866</a>

### BARIS 52 LED LINEARVERBINDERS T

Nennleistung der Leuchte [W]*	Lichtstrom [lm]*	Farbtemperatur [K]	Farbe [K] - Reichweite	Typ Diffusor	Farbe Gehäuse	DIMM DALI	Produktlinie	Abmessungen (H/B/T/H) [mm]	Index
17	2100	4000		OPAL	grau		T	560/560/52	<a href="#">&gt;&gt; 317729</a>
17	2100	4000		OPAL	weiss		T	560/560/52	<a href="#">&gt;&gt; 317750</a>
17	2100	4000		OPAL	schwarz		T	560/560/52	<a href="#">&gt;&gt; 317781</a>
17	1950	3000		OPAL	grau		T	560/560/52	<a href="#">&gt;&gt; 927973</a>
17	2100	4000		OPAL	grau	ja	T	560/560/52	<a href="#">&gt;&gt; 317811</a>
17	2100	4000		OPAL	weiss	ja	T	560/560/52	<a href="#">&gt;&gt; 317842</a>
17	2100	4000		OPAL	schwarz	ja	T	560/560/52	<a href="#">&gt;&gt; 317873</a>
17	1950	3000		OPAL	schwarz	ja	T	560/560/52	<a href="#">&gt;&gt; 320064</a>

### BARIS 52 LED LINEARVERBINDERS V 115°

Nennleistung der Leuchte [W]*	Lichtstrom [lm]*	Farbtemperatur [K]	Farbe [K] - Reichweite	Typ Diffusor	Farbe Gehäuse	DIMM DALI	Produktlinie	Abmessungen (H/B/T/H) [mm]	Index
17	2100	4000		OPAL	Anoda		V 115°	823/546/52	<a href="#">&gt;&gt; 677274</a>
17	2100	4000		OPAL	weiss		V 115°	823/546/52	<a href="#">&gt;&gt; 677281</a>
17	2100	4000		OPAL	schwarz		V 115°	823/546/52	<a href="#">&gt;&gt; 677298</a>

### BARIS 52 LED LINEARVERBINDERS V 125°

Nennleistung der Leuchte [W]*	Lichtstrom [lm]*	Farbtemperatur [K]	Farbe [K] - Reichweite	Typ Diffusor	Farbe Gehäuse	DIMM DALI	Produktlinie	Abmessungen (H/B/T/H) [mm]	Index
17	2100	4000		OPAL	Anoda		V 125°	903/500/52	<a href="#">&gt;&gt; 677304</a>
17	2100	4000		OPAL	weiss		V 125°	903/500/52	<a href="#">&gt;&gt; 677311</a>
17	2100	4000		OPAL	schwarz		V 125°	903/500/52	<a href="#">&gt;&gt; 677328</a>

# BARIS 52 LED LINEARVERBINDERS

## GENERELLE PRODUKTGRUPPENKARTE

### BARIS 52 LED LINEARVERBINDERS V 145°

Nennleistung der Leuchte [W]*	Lichtstrom [lm]*	Farbtemperatur [K]	Farbe [K] - Reichweite	Typ Diffusor	Farbe Gehäuse	DIMM DALI	Produktlinie	Abmessungen (H/B/T/H) [mm]	Index
17	2100	4000		OPAL	Anoda		V 145°	1031/367/52	<a href="#">&gt;&gt; 677335</a>
17	2100	4000		OPAL	weiss		V 145°	1031/367/52	<a href="#">&gt;&gt; 677342</a>
17	2100	4000		OPAL	schwarz		V 145°	1031/367/52	<a href="#">&gt;&gt; 677359</a>

### BARIS 52 LED LINEARVERBINDERS V 150°

Nennleistung der Leuchte [W]*	Lichtstrom [lm]*	Farbtemperatur [K]	Farbe [K] - Reichweite	Typ Diffusor	Farbe Gehäuse	DIMM DALI	Produktlinie	Abmessungen (H/B/T/H) [mm]	Index
17	2100	4000		OPAL	Anoda		V 150°	1054/327/52	<a href="#">&gt;&gt; 677366</a>
17	2100	4000		OPAL	weiss		V 150°	1054/327/52	<a href="#">&gt;&gt; 677373</a>
17	2100	4000		OPAL	schwarz		V 150°	1054/327/52	<a href="#">&gt;&gt; 677380</a>

### BARIS 52 LED LINEARVERBINDERS V 160°

Nennleistung der Leuchte [W]*	Lichtstrom [lm]*	Farbtemperatur [K]	Farbe [K] - Reichweite	Typ Diffusor	Farbe Gehäuse	DIMM DALI	Produktlinie	Abmessungen (H/B/T/H) [mm]	Index
17	2100	4000		OPAL	Anoda		V 160°	1090/240/52	<a href="#">&gt;&gt; 677397</a>
17	2100	4000		OPAL	weiss		V 160°	1090/240/52	<a href="#">&gt;&gt; 677403</a>
17	2100	4000		OPAL	schwarz		V 160°	1090/240/52	<a href="#">&gt;&gt; 677410</a>

### BARIS 52 LED LINEARVERBINDERS V 165°

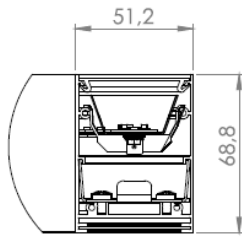
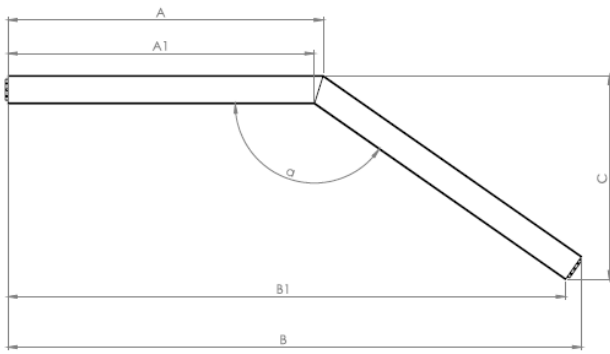
Nennleistung der Leuchte [W]*	Lichtstrom [lm]*	Farbtemperatur [K]	Farbe [K] - Reichweite	Typ Diffusor	Farbe Gehäuse	DIMM DALI	Produktlinie	Abmessungen (H/B/T/H) [mm]	Index
17	2100	4000		OPAL	Anoda		V 165°	1101/194/52	<a href="#">&gt;&gt; 677427</a>
17	2100	4000		OPAL	weiss		V 165°	1101/194/52	<a href="#">&gt;&gt; 677434</a>
17	2100	4000		OPAL	schwarz		V 165°	1101/194/52	<a href="#">&gt;&gt; 677441</a>

### BARIS 52 LED LINEARVERBINDERS X

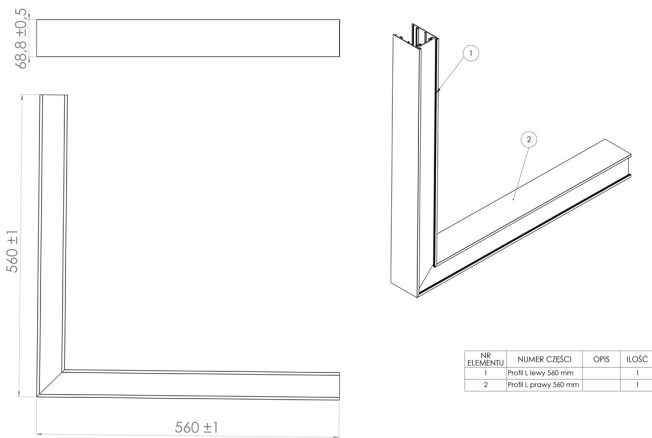
Nennleistung der Leuchte [W]*	Lichtstrom [lm]*	Farbtemperatur [K]	Farbe [K] - Reichweite	Typ Diffusor	Farbe Gehäuse	DIMM DALI	Produktlinie	Abmessungen (H/B/T/H) [mm]	Index
17	2100	4000		OPAL	grau		X	560/560/52	<a href="#">&gt;&gt; 317736</a>
17	2100	4000		OPAL	weiss		X	560/560/52	<a href="#">&gt;&gt; 317767</a>
17	2100	4000		OPAL	schwarz		X	560/560/52	<a href="#">&gt;&gt; 317798</a>
17	2100	4000		OPAL	grau	ja	X	560/560/52	<a href="#">&gt;&gt; 317828</a>
17	2100	4000		OPAL	weiss	ja	X	560/560/52	<a href="#">&gt;&gt; 317859</a>
17	2100	4000		OPAL	schwarz	ja	X	560/560/52	<a href="#">&gt;&gt; 317880</a>
17	1950	3000		OPAL	schwarz	ja	X	560/560/52	<a href="#">&gt;&gt; 320071</a>

# BARIS 52 LED LINEARVERBINDERS

## GENERELLE PRODUKTGRUPPENKARTE



α	A	A1	B	B1	C
115°	578 [mm]	546 [mm]	823 [mm]	776 [mm]	546 [mm]
125°	574 [mm]	547 [mm]	903 [mm]	861 [mm]	500 [mm]
145°	567 [mm]	551 [mm]	1031 [mm]	1002 [mm]	367 [mm]
150°	565 [mm]	551 [mm]	1054 [mm]	1029 [mm]	327 [mm]
160°	562 [mm]	553 [mm]	1090 [mm]	1072 [mm]	240 [mm]
165°	560 [mm]	553 [mm]	1101 [mm]	1088 [mm]	194 [mm]



NR ELEMENTU	NUMER CZĘŚCI	OPIS	ILOŚĆ
1	Profil L, lewy 560 mm		1
2	Profil L, prawy 560 mm		1

Erstellungsdatum der Karte: 28 Januar 2025

Der Hersteller behält sich das Recht vor, Produktverbesserungen und Designänderungen oder Modernisierung in den Produkten vorzunehmen. \* Parametertoleranz beträgt +/- 10 % Das Produktdatenblatt ist kein kommerzielles Angebot.



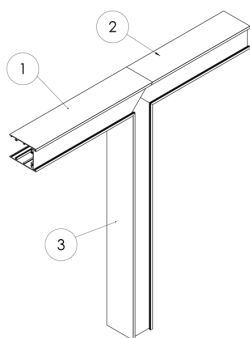
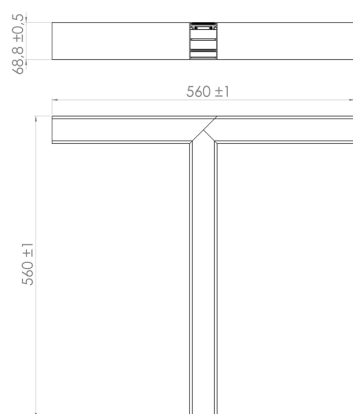
Dieses Produkt unterliegt dem Recycling von elektrischen und elektronischen Geräten(WEEE)



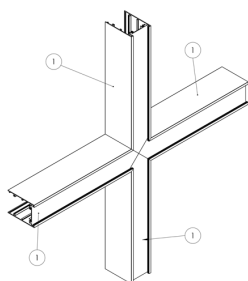
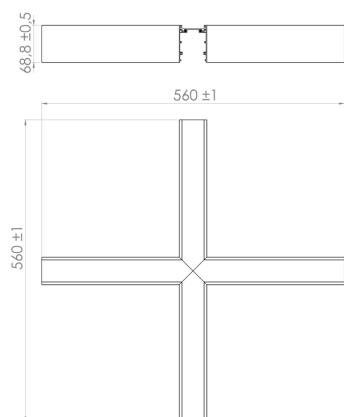
Zertifikat CE - Nr: 07/2023; 338/2023; 338/2023 ; 342/2023



Lena Lighting S.A.  
ul. Kórnicka 52, 63-000 Środa Wielkopolska  
tel. +48 61 28 60 333 (Pn-Pt, 8-16), e-mail: hello@lenalighting.pl, www.lenalighting.pl



NR ELEMENTU	NUMER CZĘŚCI	OPIS	ILOŚĆ
1	Profil T 1x45 305,6 mm		1
2	Profil łącznik X1 2x45 280mm		1
3	Profil łącznik T 2x45 534,4 mm		1



NR ELEMENTU	NUMER CZĘŚCI	OPIS	ILOŚĆ
1	Profil łącznik X1 2x45 280 mm		4

