

QUEST 2 LED

CARTE GÉNÉRALE DE PRODUITS



PARAMÈTRES TECHNIQUE

Degré d'étanchéité:	IP66
Résistance aux chocs:	IK09
Puissance nominale du luminaire [W]*:	27.00 - 243.00
Flux lumineux du luminaire [lm]*:	3400 - 30900
Température de couleur [K]:	3000; 4000; 5700
Classe de protection:	I
Matériau du diffuseur:	verre
Type de diffuseur:	transparent
Matériel optique:	PC
Optique:	lentille
Angle d'éclairage [°]:	120; ASN; ASW
Méthode de montage:	en saillie
Température de travail [° C]:	de -20 à +35
Dimensions (H/L/P/S) [mm]:	321/424/37; 415/424/37;
Garantie [années]:	5

CARACTÉRISTIQUES DU PRODUIT

Un spot de haute qualité avec source LED intégrée. Le corps est en aluminium moulé sous pression, revêtu de poudre de couleur gris anthracite (RAL 7016) et le support de montage est en acier peint en noir. Un verre trempé de 5 mm d'épaisseur constitue son diffuseur. Il est équipé de matrices de lentilles avec 3 distributions de lumière différentes : symétrique (120 degrés) asymétrique étroite ASN et asymétrique large ASW. Un support de montage, résistant à la corrosion, réglable de -140 à 185 degrés. Luminaire disponible en 2 versions de taille : M et L. Équipé en standard d'un câble H07RN-F d'une longueur 0.1 m et raccord rapide IP66. Large gamme d'accessoires disponibles: filet de protection, support pour poteau ; support mural.

APPLICATION

Éclairage d'établissements d'enseignement, de formation et d'administration, de halls, de garages, de passages, d'entrepôts, de magasins, de l'industrie alimentaire et d'installations commerciales et de services liés aux produits alimentaires.

QUEST 2 LED

CARTE GÉNÉRALE DE PRODUITS

VERSIONS DISPONIBLES



Click index >>, to see details

QUEST 2 LED 27W

Puissance nominale du luminaire [W]*	Température de couleur [K]	Flux lumineux du luminaire [lm]*	DIMM DALI	Angle d'éclairage [°]	Version	Dimensions (H/L/P/S) [mm]	Référence
27	3000	3400		120	M	321/424/37	>> 698972
27	3000	3400		ASN	M	321/424/37	>> 698996
27	3000	3500		ASW	M	321/424/37	>> 699016
27	3000	3400	oui	120	M	321/424/37	>> 697371
27	3000	3400	oui	ASN	M	321/424/37	>> 697395
27	3000	3500	oui	ASW	M	321/424/37	>> 697418
27	4000	3600		120	M	321/424/37	>> 698965
27	4000	3600		ASN	M	321/424/37	>> 698989
27	4000	3750		ASW	M	321/424/37	>> 699009
27	4000	3600	oui	120	M	321/424/37	>> 697364
27	4000	3750	oui	ASW	M	321/424/37	>> 697401

QUEST 2 LED 41W

Puissance nominale du luminaire [W]*	Température de couleur [K]	Flux lumineux du luminaire [lm]*	DIMM DALI	Angle d'éclairage [°]	Version	Dimensions (H/L/P/S) [mm]	Référence
41	3000	4900		120	M	321/424/37	>> 699030
41	3000	4950		ASN	M	321/424/37	>> 699054
41	3000	5150		ASW	M	321/424/37	>> 699078
41	3000	4900	oui	120	M	321/424/37	>> 697432
41	3000	4950	oui	ASN	M	321/424/37	>> 697456
41	3000	5150	oui	ASW	M	321/424/37	>> 697470
41	4000	5200		120	M	321/424/37	>> 699023
41	4000	5200		ASN	M	321/424/37	>> 699047
41	4000	5450		ASW	M	321/424/37	>> 699061
41	4000	5200	oui	120	M	321/424/37	>> 697425
41	4000	5200	oui	ASN	M	321/424/37	>> 697449
41	4000	5450	oui	ASW	M	321/424/37	>> 697463

QUEST 2 LED 54W

Puissance nominale du luminaire [W]*	Température de couleur [K]	Flux lumineux du luminaire [lm]*	DIMM DALI	Angle d'éclairage [°]	Version	Dimensions (H/L/P/S) [mm]	Référence
54	3000	6250		120	M	321/424/37	>> 699092
54	3000	6300		ASN	M	321/424/37	>> 699115
54	3000	6600		ASW	M	321/424/37	>> 699139
54	3000	6250	oui	120	M	321/424/37	>> 697494

QUEST 2 LED

CARTE GÉNÉRALE DE PRODUITS

Puissance nominale du luminaire [W]*	Température de couleur [K]	Flux lumineux du luminaire [lm]*	DIMM DALI	Angle d'éclairage [°]	Version	Dimensions (H/L/P/S) [mm]	Référence
54	3000	6300	oui	ASN	M	321/424/37	>> 697517
54	3000	6600	oui	ASW	M	321/424/37	>> 697531
54	4000	6650		120	M	321/424/37	>> 699085
54	4000	6700		ASN	M	321/424/37	>> 699108
54	4000	7000		ASW	M	321/424/37	>> 699122
54	4000	6650	oui	120	M	321/424/37	>> 697487
54	4000	6700	oui	ASN	M	321/424/37	>> 697500
54	4000	7000	oui	ASW	M	321/424/37	>> 697524

QUEST 2 LED 68W

Puissance nominale du luminaire [W]*	Température de couleur [K]	Flux lumineux du luminaire [lm]*	DIMM DALI	Angle d'éclairage [°]	Version	Dimensions (H/L/P/S) [mm]	Référence
68	3000	9300		120	M	321/424/37	>> 699153
68	3000	9000		ASN	M	321/424/37	>> 699177
68	3000	9100		ASW	M	321/424/37	>> 699191
68	3000	9300	oui	120	M	321/424/37	>> 697555
68	3000	9000	oui	ASN	M	321/424/37	>> 697579
68	3000	9100	oui	ASW	M	321/424/37	>> 697593
68	4000	9900		120	M	321/424/37	>> 699146
68	4000	9559		ASN	M	321/424/37	>> 699160
68	4000	9650		ASW	M	321/424/37	>> 699184
68	4000	9900	oui	120	M	321/424/37	>> 697548
68	4000	9559	oui	ASN	M	321/424/37	>> 697562
68	4000	9650	oui	ASW	M	321/424/37	>> 697586

QUEST 2 LED 79W

Puissance nominale du luminaire [W]*	Température de couleur [K]	Flux lumineux du luminaire [lm]*	DIMM DALI	Angle d'éclairage [°]	Version	Dimensions (H/L/P/S) [mm]	Référence
79	3000	11350		120	L	415/424/37	>> 699337
79	3000	11000		ASN	L	415/424/37	>> 699368
79	3000	11100		ASW	L	415/424/37	>> 699399
79	3000	11350	oui	120	L	415/424/37	>> 697739
79	3000	11000	oui	ASN	L	415/424/37	>> 697760
79	3000	11100	oui	ASW	L	415/424/37	>> 697791
79	4000	12100		120	L	415/424/37	>> 699320
79	4000	11700		ASN	L	415/424/37	>> 699351
79	4000	11800		ASW	L	415/424/37	>> 699382
79	4000	12100	oui	120	L	415/424/37	>> 697722
79	4000	11700	oui	ASN	L	415/424/37	>> 697753
79	4000	11800	oui	ASW	L	415/424/37	>> 697784

QUEST 2 LED

CARTE GÉNÉRALE DE PRODUITS

QUEST 2 LED 82W

Puissance nominale du luminaire [W]*	Température de couleur [K]	Flux lumineux du luminaire [lm]*	DIMM DALI	Angle d'éclairage [°]	Version	Dimensions (H/L/P/S) [mm]	Référence
82	3000	11000		120	M	321/424/37	>> 699214
82	3000	10600		ASN	M	321/424/37	>> 699238
82	3000	10700		ASW	M	321/424/37	>> 699252
82	3000	11000	oui	120	M	321/424/37	>> 697616
82	3000	10600	oui	ASN	M	321/424/37	>> 697630
82	3000	10700	oui	ASW	M	321/424/37	>> 697654
82	4000	11700		120	M	321/424/37	>> 699207
82	4000	11300		ASN	M	321/424/37	>> 699221
82	4000	11400		ASW	M	321/424/37	>> 699245
82	4000	11700	oui	120	M	321/424/37	>> 697609
82	4000	11300	oui	ASN	M	321/424/37	>> 697623
82	4000	11400	oui	ASW	M	321/424/37	>> 697647

QUEST 2 LED 108W

Puissance nominale du luminaire [W]*	Température de couleur [K]	Flux lumineux du luminaire [lm]*	DIMM DALI	Angle d'éclairage [°]	Version	Dimensions (H/L/P/S) [mm]	Référence
108	3000	13800		120	M	321/424/37	>> 699276
108	3000	13350		ASN	M	321/424/37	>> 699290
108	3000	13500		ASW	M	321/424/37	>> 699313
108	3000	13800	oui	120	M	321/424/37	>> 697678
108	3000	13350	oui	ASN	M	321/424/37	>> 697692
108	3000	13500	oui	ASW	M	321/424/37	>> 697715
108	4000	14700		120	M	321/424/37	>> 699269
108	4000	14200		ASN	M	321/424/37	>> 699283
108	4000	14400		ASW	M	321/424/37	>> 699306
108	4000	14700	oui	120	M	321/424/37	>> 697661
108	4000	14200	oui	ASN	M	321/424/37	>> 697685
108	4000	14400	oui	ASW	M	321/424/37	>> 697708

QUEST 2 LED 109W

Puissance nominale du luminaire [W]*	Température de couleur [K]	Flux lumineux du luminaire [lm]*	DIMM DALI	Angle d'éclairage [°]	Version	Dimensions (H/L/P/S) [mm]	Référence
109	3000	14950		120	L	415/424/37	>> 699429
109	3000	14500		ASN	L	415/424/37	>> 699450
109	3000	14700		ASW	L	415/424/37	>> 699481
109	3000	14950	oui	120	L	415/424/37	>> 697821
109	3000	14500	oui	ASN	L	415/424/37	>> 697852
109	3000	14700	oui	ASW	L	415/424/37	>> 697883

QUEST 2 LED

CARTE GÉNÉRALE DE PRODUITS

Puissance nominale du luminaire [W]*	Température de couleur [K]	Flux lumineux du luminaire [lm]*	DIMM DALI	Angle d'éclairage [°]	Version	Dimensions (H/L/P/S) [mm]	Référence
109	4000	15900		120	L	415/424/37	>> 699412
109	4000	15400		ASN	L	415/424/37	>> 699443
109	4000	15600		ASW	L	415/424/37	>> 699474
109	4000	15900	oui	120	L	415/424/37	>> 697814
109	4000	15400	oui	ASN	L	415/424/37	>> 697845
109	4000	15600	oui	ASW	L	415/424/37	>> 697876

QUEST 2 LED 122W

Puissance nominale du luminaire [W]*	Température de couleur [K]	Flux lumineux du luminaire [lm]*	DIMM DALI	Angle d'éclairage [°]	Version	Dimensions (H/L/P/S) [mm]	Référence
122	3000	15500	oui	120	M	321/424/37	>> 741005
122	3000	14850	oui	ASN	M	321/424/37	>> 741029
122	3000	15200	oui	ASW	M	321/424/37	>> 741043
122	3000	15500		120	M	321/424/37	>> 697258
122	3000	14850		ASN	M	321/424/37	>> 697272
122	3000	15200		ASW	M	321/424/37	>> 697296
122	4000	16500	oui	120	M	321/424/37	>> 741012
122	4000	15800	oui	ASN	M	321/424/37	>> 741036
122	4000	16200	oui	ASW	M	321/424/37	>> 741050
122	4000	16500		120	M	321/424/37	>> 697241
122	4000	15800		ASN	M	321/424/37	>> 697265
122	4000	16200		ASW	M	321/424/37	>> 697289

QUEST 2 LED 145W

Puissance nominale du luminaire [W]*	Température de couleur [K]	Flux lumineux du luminaire [lm]*	DIMM DALI	Angle d'éclairage [°]	Version	Dimensions (H/L/P/S) [mm]	Référence
145	3000	18850		120	L	415/424/37	>> 699511
145	3000	18300		ASN	L	415/424/37	>> 699542
145	3000	18500		ASW	L	415/424/37	>> 699573
145	3000	18850	oui	120	L	415/424/37	>> 697913
145	3000	18300	oui	ASN	L	415/424/37	>> 697944
145	3000	18500	oui	ASW	L	415/424/37	>> 697975
145	4000	20100		120	L	415/424/37	>> 699504
145	4000	19500		ASN	L	415/424/37	>> 699535
145	4000	19700		ASW	L	415/424/37	>> 699566
145	4000	20100	oui	120	L	415/424/37	>> 697906
145	4000	19500	oui	ASN	L	415/424/37	>> 697937
145	4000	19700	oui	ASW	L	415/424/37	>> 697968

QUEST 2 LED

CARTE GÉNÉRALE DE PRODUITS

QUEST 2 LED 182W

Puissance nominale du luminaire [W]*	Température de couleur [K]	Flux lumineux du luminaire [lm]*	DIMM DALI	Angle d'éclairage [°]	Version	Dimensions (H/L/P/S) [mm]	Référence
182	3000	22130		120	L	415/424/37	>> 696015
182	3000	21500		ASN	L	415/424/37	>> 696053
182	3000	21750		ASW	L	415/424/37	>> 696039
182	4000	23550		120	L	415/424/37	>> 697067
182	4000	22900		ASN	L	415/424/37	>> 697081
182	4000	23150		ASW	L	415/424/37	>> 697104
182	5700	28400		120	L	415/424/37	>> 697074
182	5700	27600		ASN	L	415/424/37	>> 697098
182	5700	27900		ASW	L	415/424/37	>> 697111

QUEST 2 LED 184W

Puissance nominale du luminaire [W]*	Température de couleur [K]	Flux lumineux du luminaire [lm]*	DIMM DALI	Angle d'éclairage [°]	Version	Dimensions (H/L/P/S) [mm]	Référence
184	3000	21000		120	M	321/424/37	>> 696008
184	4000	22350		120	M	321/424/37	>> 697302
184	5700	23150		120	M	321/424/37	>> 697319

QUEST 2 LED 210W

Puissance nominale du luminaire [W]*	Température de couleur [K]	Flux lumineux du luminaire [lm]*	DIMM DALI	Angle d'éclairage [°]	Version	Dimensions (H/L/P/S) [mm]	Référence
210	3000	24700		ASW	L	415/424/37	>> 696046
210	3000	25100		120	L	415/424/37	>> 696022
210	3000	24450		ASN	L	415/424/37	>> 696060
210	4000	26800		120	L	415/424/37	>> 699825
210	4000	26050		ASN	L	415/424/37	>> 699801
210	4000	26300		ASW	L	415/424/37	>> 699818
210	5700	27400		ASN	L	415/424/37	>> 697197
210	5700	28200		120	L	415/424/37	>> 697210
210	5700	27700		ASW	L	415/424/37	>> 697203

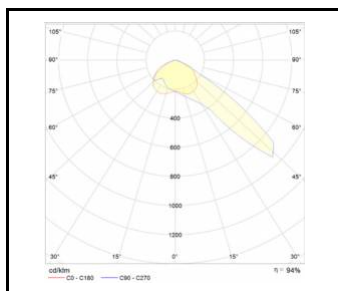
QUEST 2 LED 243W

Puissance nominale du luminaire [W]*	Température de couleur [K]	Flux lumineux du luminaire [lm]*	DIMM DALI	Angle d'éclairage [°]	Version	Dimensions (H/L/P/S) [mm]	Référence
243	3000	28050		120	L	415/424/37	>> 696077
243	4000	29850		120	L	415/424/37	>> 697135
243	5700	30900		120	L	415/424/37	>> 697142

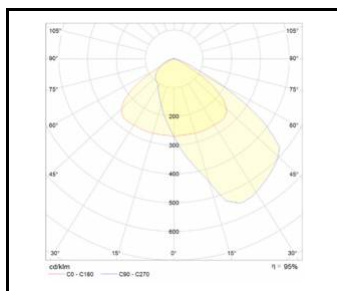
QUEST 2 LED

CARTE GÉNÉRALE DE PRODUITS

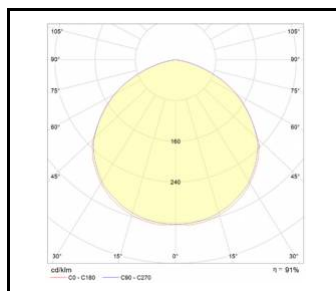
COURBES DE RÉPARTITION DE LA LUMIÈRE



QUEST 2 LED ASN rozsył
asymetryczny wąski



QUEST 2 LED ASW rozsył
asymetryczny szeroki



QUEST 2 LED rozsył symetryczny 120°

QUEST 2 LED

CARTE GÉNÉRALE DE PRODUITS

ACCESSOIRES DISPONIBLES

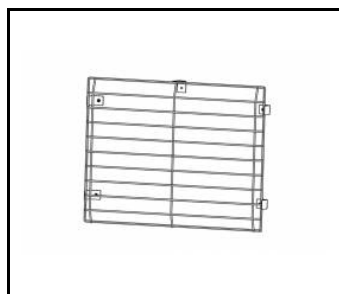
Référence	NOM
699993	QUEST 2 LED M - cadre en saillie
699986	QUEST 2 LED L - cadre en saillie
699962	QUEST 2 LED L grille de protection RAL7016
699979	QUEST 2 LED M grille de protection RAL7016
567728	QUEST 2 LED M/L Support de perche
	QUEST 2 LED M/L MAX support mural RAL7016
559938	QUEST PLUS LED M / L Support mural RAL9006



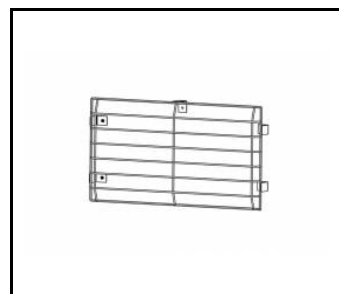
QUEST 2 LED M - cadre en saillie (699993)



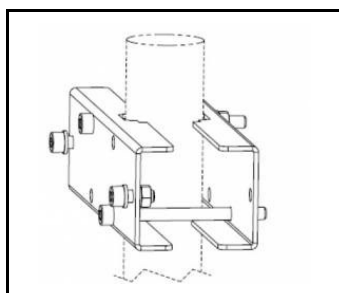
QUEST 2 LED L - cadre en saillie (699986)



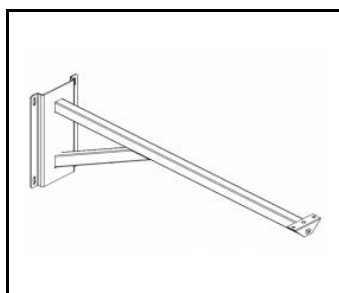
QUEST 2 LED L grille de protection RAL7016 (699962)



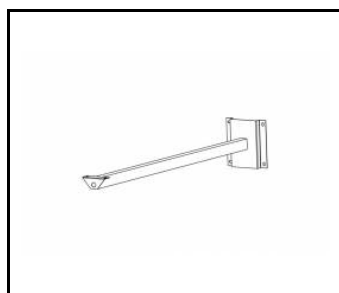
QUEST 2 LED M grille de protection RAL7016 (699979)



QUEST 2 LED M/L Support de perche (567728)



QUEST 2 LED M/L MAX support mural RAL7016 (965913)



QUEST PLUS LED M / L Support mural RAL9006 (559938)

Date de création de la carte: 09 janvier 2025

Le fabricant se réserve le droit d'apporter des modifications au cours de l'amélioration du produit ainsi que des modifications de conception ou de modernisation du produit présenté. La fiche technique du produit n'est pas une offre commerciale * La tolérance des paramètres est de +/- 10 %



Ce produit est soumis aux règles de recyclage des équipements électriques et électroniques



Certificat CE - Nr:158/2023; 86/2021

