

QUEST 2 LED

GENERELLE PRODUKTGRUPPENKARTE



TECHNISCHE PARAMETER

IP-Schutzart:	IP66
IK-Stoßfestigkeitsgrad:	IK09
Nennleistung der Leuchte [W]*:	27.00 - 243.00
Lichtstrom [lm]*:	3400 - 30900
Farbtemperatur [K]:	3000; 4000; 5700
Schutzklasse:	I
Material Diffusor:	Glas
Typ Diffusor:	transparent
Material Optik:	PC
Optik:	Linse
Abstrahl- winkel [°]:	120; ASN; ASW
Montage:	Anbau
Betriebstemperatur [°C]:	von -20 bis +35
Abmessungen (H/B/T/H) [mm]:	321/424/37; 415/424/37;
Garantie [Jahren]:	5

CHARAKTERISTIK

Hochwertiger Flutlichtstrahler mit eingebauter LED-Quelle. Das Gehäuse besteht aus Aluminiumdruckguss, ist anthrazit-grau lackiert (RAL 7016) und die Montagehalterung besteht aus schwarz lackiertem Stahl. Der Diffusor besteht aus 5 mm dickem gehärtetem Glas. Er ist mit Linsenmatrizen mit 3 verschiedenen Lichtverteilungen ausgestattet: symmetrisch (120 Grad), asymmetrisch schmal ASN und asymmetrisch breit ASW. Montagehalterung, korrosionsbeständig, einstellbar im Bereich von -140° bis 185°. Die Leuchte ist in 2 Ausführungen erhältlich: M und L. Standardmäßig mit H07RN-F-Kabel mit einer Länge von 0,1 m und IP66-Schnellanschluss ausgestattet. Erhältliche breite Palette an Zubehör: Schutzgitter, Pfostenhalterung; Wandhalterung.

ANWENDUNGSBEREICHE

Beleuchtung von Bildungseinrichtungen, Hallen, Garagen, Gängen, Lagern, Geschäften, Lebensmittelindustrie sowie Handels- und Dienstleistungseinrichtungen, die mit Lebensmitteln verbunden sind.

QUEST 2 LED

GENERELLE PRODUKTGRUPPENKARTE

VERFÜGBARE VERSIONEN



Click index >>, to see details

QUEST 2 LED 27W

Nennleistung der Leuchte [W]*	Farbtemperatur [K]	Lichtstrom [lm]*	DIMM DALI	Abstrahl- winkel [°]	Version	Abmessungen (H/B/T/H) [mm]	Index
27	3000	3400		120	M	321/424/37	>> 698972
27	3000	3400		ASN	M	321/424/37	>> 698996
27	3000	3500		ASW	M	321/424/37	>> 699016
27	3000	3400	ja	120	M	321/424/37	>> 697371
27	3000	3400	ja	ASN	M	321/424/37	>> 697395
27	3000	3500	ja	ASW	M	321/424/37	>> 697418
27	4000	3600		120	M	321/424/37	>> 698965
27	4000	3600		ASN	M	321/424/37	>> 698989
27	4000	3750		ASW	M	321/424/37	>> 699009
27	4000	3600	ja	120	M	321/424/37	>> 697364
27	4000	3750	ja	ASW	M	321/424/37	>> 697401

QUEST 2 LED 41W

Nennleistung der Leuchte [W]*	Farbtemperatur [K]	Lichtstrom [lm]*	DIMM DALI	Abstrahl- winkel [°]	Version	Abmessungen (H/B/T/H) [mm]	Index
41	3000	4900		120	M	321/424/37	>> 699030
41	3000	4950		ASN	M	321/424/37	>> 699054
41	3000	5150		ASW	M	321/424/37	>> 699078
41	3000	4900	ja	120	M	321/424/37	>> 697432
41	3000	4950	ja	ASN	M	321/424/37	>> 697456
41	3000	5150	ja	ASW	M	321/424/37	>> 697470
41	4000	5200		120	M	321/424/37	>> 699023
41	4000	5200		ASN	M	321/424/37	>> 699047
41	4000	5450		ASW	M	321/424/37	>> 699061
41	4000	5200	ja	120	M	321/424/37	>> 697425
41	4000	5200	ja	ASN	M	321/424/37	>> 697449
41	4000	5450	ja	ASW	M	321/424/37	>> 697463

QUEST 2 LED 54W

Nennleistung der Leuchte [W]*	Farbtemperatur [K]	Lichtstrom [lm]*	DIMM DALI	Abstrahl- winkel [°]	Version	Abmessungen (H/B/T/H) [mm]	Index
54	3000	6250		120	M	321/424/37	>> 699092
54	3000	6300		ASN	M	321/424/37	>> 699115
54	3000	6600		ASW	M	321/424/37	>> 699139
54	3000	6250	ja	120	M	321/424/37	>> 697494
54	3000	6300	ja	ASN	M	321/424/37	>> 697517
54	3000	6600	ja	ASW	M	321/424/37	>> 697531

QUEST 2 LED

GENERELLE PRODUKTGRUPPENKARTE

Nennleistung der Leuchte [W]*	Farbtemperatur [K]	Lichtstrom [lm]*	DIMM DALI	Abstrahl- winkel [°]	Version	Abmessungen (H/B/T/H) [mm]	Index
54	4000	6650		120	M	321/424/37	>> 699085
54	4000	6700		ASN	M	321/424/37	>> 699108
54	4000	7000		ASW	M	321/424/37	>> 699122
54	4000	6650	ja	120	M	321/424/37	>> 697487
54	4000	6700	ja	ASN	M	321/424/37	>> 697500
54	4000	7000	ja	ASW	M	321/424/37	>> 697524

QUEST 2 LED 68W

Nennleistung der Leuchte [W]*	Farbtemperatur [K]	Lichtstrom [lm]*	DIMM DALI	Abstrahl- winkel [°]	Version	Abmessungen (H/B/T/H) [mm]	Index
68	3000	9300		120	M	321/424/37	>> 699153
68	3000	9000		ASN	M	321/424/37	>> 699177
68	3000	9100		ASW	M	321/424/37	>> 699191
68	3000	9300	ja	120	M	321/424/37	>> 697555
68	3000	9000	ja	ASN	M	321/424/37	>> 697579
68	3000	9100	ja	ASW	M	321/424/37	>> 697593
68	4000	9900		120	M	321/424/37	>> 699146
68	4000	9559		ASN	M	321/424/37	>> 699160
68	4000	9650		ASW	M	321/424/37	>> 699184
68	4000	9900	ja	120	M	321/424/37	>> 697548
68	4000	9559	ja	ASN	M	321/424/37	>> 697562
68	4000	9650	ja	ASW	M	321/424/37	>> 697586

QUEST 2 LED 79W

Nennleistung der Leuchte [W]*	Farbtemperatur [K]	Lichtstrom [lm]*	DIMM DALI	Abstrahl- winkel [°]	Version	Abmessungen (H/B/T/H) [mm]	Index
79	3000	11350		120	L	415/424/37	>> 699337
79	3000	11000		ASN	L	415/424/37	>> 699368
79	3000	11100		ASW	L	415/424/37	>> 699399
79	3000	11350	ja	120	L	415/424/37	>> 697739
79	3000	11000	ja	ASN	L	415/424/37	>> 697760
79	3000	11100	ja	ASW	L	415/424/37	>> 697791
79	4000	12100		120	L	415/424/37	>> 699320
79	4000	11700		ASN	L	415/424/37	>> 699351
79	4000	11800		ASW	L	415/424/37	>> 699382
79	4000	12100	ja	120	L	415/424/37	>> 697722
79	4000	11700	ja	ASN	L	415/424/37	>> 697753
79	4000	11800	ja	ASW	L	415/424/37	>> 697784

QUEST 2 LED 82W

Nennleistung der Leuchte [W]*	Farbtemperatur [K]	Lichtstrom [lm]*	DIMM DALI	Abstrahl- winkel [°]	Version	Abmessungen (H/B/T/H) [mm]	Index
82	3000	11000		120	M	321/424/37	>> 699214

QUEST 2 LED

GENERELLE PRODUKTGRUPPENKARTE

Nennleistung der Leuchte [W]*	Farbtemperatur [K]	Lichtstrom [lm]*	DIMM DALI	Abstrahl- winkel [°]	Version	Abmessungen (H/B/T/H) [mm]	Index
82	3000	10600		ASN	M	321/424/37	>> 699238
82	3000	10700		ASW	M	321/424/37	>> 699252
82	3000	11000	ja	120	M	321/424/37	>> 697616
82	3000	10600	ja	ASN	M	321/424/37	>> 697630
82	3000	10700	ja	ASW	M	321/424/37	>> 697654
82	4000	11700		120	M	321/424/37	>> 699207
82	4000	11300		ASN	M	321/424/37	>> 699221
82	4000	11400		ASW	M	321/424/37	>> 699245
82	4000	11700	ja	120	M	321/424/37	>> 697609
82	4000	11300	ja	ASN	M	321/424/37	>> 697623
82	4000	11400	ja	ASW	M	321/424/37	>> 697647

QUEST 2 LED 108W

Nennleistung der Leuchte [W]*	Farbtemperatur [K]	Lichtstrom [lm]*	DIMM DALI	Abstrahl- winkel [°]	Version	Abmessungen (H/B/T/H) [mm]	Index
108	3000	13800		120	M	321/424/37	>> 699276
108	3000	13350		ASN	M	321/424/37	>> 699290
108	3000	13500		ASW	M	321/424/37	>> 699313
108	3000	13800	ja	120	M	321/424/37	>> 697678
108	3000	13350	ja	ASN	M	321/424/37	>> 697692
108	3000	13500	ja	ASW	M	321/424/37	>> 697715
108	4000	14700		120	M	321/424/37	>> 699269
108	4000	14200		ASN	M	321/424/37	>> 699283
108	4000	14400		ASW	M	321/424/37	>> 699306
108	4000	14700	ja	120	M	321/424/37	>> 697661
108	4000	14200	ja	ASN	M	321/424/37	>> 697685
108	4000	14400	ja	ASW	M	321/424/37	>> 697708

QUEST 2 LED 109W

Nennleistung der Leuchte [W]*	Farbtemperatur [K]	Lichtstrom [lm]*	DIMM DALI	Abstrahl- winkel [°]	Version	Abmessungen (H/B/T/H) [mm]	Index
109	3000	14950		120	L	415/424/37	>> 699429
109	3000	14500		ASN	L	415/424/37	>> 699450
109	3000	14700		ASW	L	415/424/37	>> 699481
109	3000	14950	ja	120	L	415/424/37	>> 697821
109	3000	14500	ja	ASN	L	415/424/37	>> 697852
109	3000	14700	ja	ASW	L	415/424/37	>> 697883
109	4000	15900		120	L	415/424/37	>> 699412
109	4000	15400		ASN	L	415/424/37	>> 699443
109	4000	15600		ASW	L	415/424/37	>> 699474
109	4000	15900	ja	120	L	415/424/37	>> 697814
109	4000	15400	ja	ASN	L	415/424/37	>> 697845

QUEST 2 LED

GENERELLE PRODUKTGRUPPENKARTE

Nennleistung der Leuchte [W]*	Farbtemperatur [K]	Lichtstrom [lm]*	DIMM DALI	Abstrahl- winkel [°]	Version	Abmessungen (H/B/T/H) [mm]	Index
109	4000	15600	ja	ASW	L	415/424/37	>> 697876

QUEST 2 LED 122W

Nennleistung der Leuchte [W]*	Farbtemperatur [K]	Lichtstrom [lm]*	DIMM DALI	Abstrahl- winkel [°]	Version	Abmessungen (H/B/T/H) [mm]	Index
122	3000	15500	ja	120	M	321/424/37	>> 741005
122	3000	14850	ja	ASN	M	321/424/37	>> 741029
122	3000	15200	ja	ASW	M	321/424/37	>> 741043
122	3000	15500		120	M	321/424/37	>> 697258
122	3000	14850		ASN	M	321/424/37	>> 697272
122	3000	15200		ASW	M	321/424/37	>> 697296
122	4000	16500	ja	120	M	321/424/37	>> 741012
122	4000	15800	ja	ASN	M	321/424/37	>> 741036
122	4000	16200	ja	ASW	M	321/424/37	>> 741050
122	4000	16500		120	M	321/424/37	>> 697241
122	4000	15800		ASN	M	321/424/37	>> 697265
122	4000	16200		ASW	M	321/424/37	>> 697289

QUEST 2 LED 145W

Nennleistung der Leuchte [W]*	Farbtemperatur [K]	Lichtstrom [lm]*	DIMM DALI	Abstrahl- winkel [°]	Version	Abmessungen (H/B/T/H) [mm]	Index
145	3000	18850		120	L	415/424/37	>> 699511
145	3000	18300		ASN	L	415/424/37	>> 699542
145	3000	18500		ASW	L	415/424/37	>> 699573
145	3000	18850	ja	120	L	415/424/37	>> 697913
145	3000	18300	ja	ASN	L	415/424/37	>> 697944
145	3000	18500	ja	ASW	L	415/424/37	>> 697975
145	4000	20100		120	L	415/424/37	>> 699504
145	4000	19500		ASN	L	415/424/37	>> 699535
145	4000	19700		ASW	L	415/424/37	>> 699566
145	4000	20100	ja	120	L	415/424/37	>> 697906
145	4000	19500	ja	ASN	L	415/424/37	>> 697937
145	4000	19700	ja	ASW	L	415/424/37	>> 697968

QUEST 2 LED 182W

Nennleistung der Leuchte [W]*	Farbtemperatur [K]	Lichtstrom [lm]*	DIMM DALI	Abstrahl- winkel [°]	Version	Abmessungen (H/B/T/H) [mm]	Index
182	3000	22130		120	L	415/424/37	>> 696015
182	3000	21500		ASN	L	415/424/37	>> 696053
182	3000	21750		ASW	L	415/424/37	>> 696039
182	4000	23550		120	L	415/424/37	>> 697067
182	4000	22900		ASN	L	415/424/37	>> 697081
182	4000	23150		ASW	L	415/424/37	>> 697104

QUEST 2 LED

GENERELLE PRODUKTGRUPPENKARTE

Nennleistung der Leuchte [W]*	Farbtemperatur [K]	Lichtstrom [lm]*	DIMM DALI	Abstrahl- winkel [°]	Version	Abmessungen (H/B/T/H) [mm]	Index
182	5700	28400		120	L	415/424/37	>> 697074
182	5700	27600		ASN	L	415/424/37	>> 697098
182	5700	27900		ASW	L	415/424/37	>> 697111

QUEST 2 LED 184W

Nennleistung der Leuchte [W]*	Farbtemperatur [K]	Lichtstrom [lm]*	DIMM DALI	Abstrahl- winkel [°]	Version	Abmessungen (H/B/T/H) [mm]	Index
184	3000	21000		120	M	321/424/37	>> 696008
184	4000	22350		120	M	321/424/37	>> 697302
184	5700	23150		120	M	321/424/37	>> 697319

QUEST 2 LED 210W

Nennleistung der Leuchte [W]*	Farbtemperatur [K]	Lichtstrom [lm]*	DIMM DALI	Abstrahl- winkel [°]	Version	Abmessungen (H/B/T/H) [mm]	Index
210	3000	24700		ASW	L	415/424/37	>> 696046
210	3000	25100		120	L	415/424/37	>> 696022
210	3000	24450		ASN	L	415/424/37	>> 696060
210	4000	26800		120	L	415/424/37	>> 699825
210	4000	26050		ASN	L	415/424/37	>> 699801
210	4000	26300		ASW	L	415/424/37	>> 699818
210	5700	27400		ASN	L	415/424/37	>> 697197
210	5700	28200		120	L	415/424/37	>> 697210
210	5700	27700		ASW	L	415/424/37	>> 697203

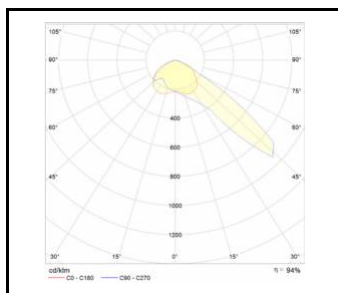
QUEST 2 LED 243W

Nennleistung der Leuchte [W]*	Farbtemperatur [K]	Lichtstrom [lm]*	DIMM DALI	Abstrahl- winkel [°]	Version	Abmessungen (H/B/T/H) [mm]	Index
243	3000	28050		120	L	415/424/37	>> 696077
243	4000	29850		120	L	415/424/37	>> 697135
243	5700	30900		120	L	415/424/37	>> 697142

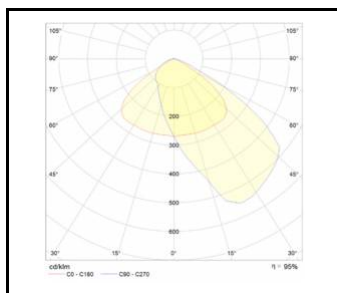
QUEST 2 LED

GENERELLE PRODUKTGRUPPENKARTE

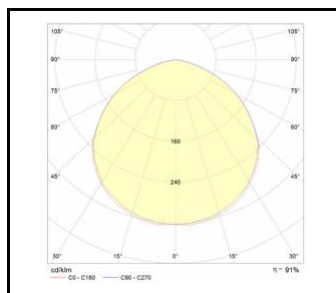
LICHTVERTEILUNGSKURVEN



QUEST 2 LED ASN rozsył
asymetryczny wąski



QUEST 2 LED ASW rozsył
asymetryczny szeroki



QUEST 2 LED rozsył symetryczny 120°

QUEST 2 LED

GENERELLE PRODUKTGRUPPENKARTE

ZUBEHÖR ERHÄLTlich

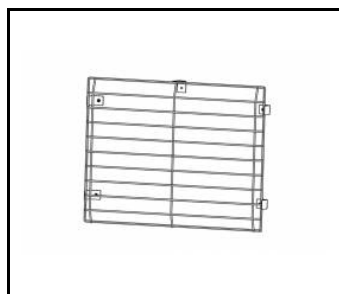
index	Name
699993	QUEST 2 LED M - Oberflächenrahmen
699986	QUEST 2 LED L - Oberflächenrahmen
699962	QUEST 2 LED L Schutzgitter RAL7016
699979	QUEST 2 LED M Schutzgitter RAL7016
567728	QUEST 2 LED M/L Stangenhalter
	QUEST 2 LED M/L MAX Wandhalterung RAL7016
559938	QUEST PLUS LED M/L Wandhalterung RAL9006



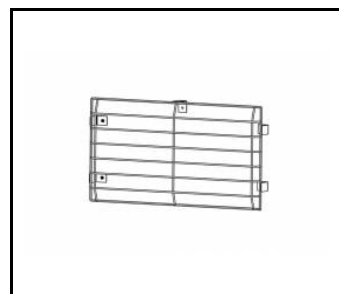
QUEST 2 LED M -
Oberflächenrahmen (699993)



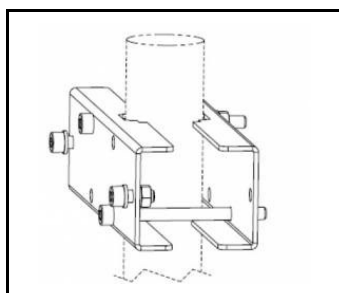
QUEST 2 LED L -
Oberflächenrahmen (699986)



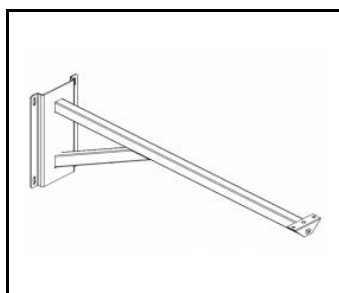
QUEST 2 LED L Schutzgitter
RAL7016 (699962)



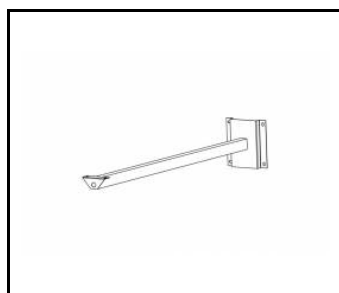
QUEST 2 LED M Schutzgitter
RAL7016 (699979)



QUEST 2 LED M/L
Stangenhalter (567728)



QUEST 2 LED M/L MAX
Wandhalterung RAL7016 (965913)



QUEST PLUS LED M/L Wandhalterung
RAL9006 (559938)

Erstellungsdatum der Karte: 16 October 2024

Der Hersteller behält sich das Recht vor, Produktverbesserungen und Designänderungen oder Modernisierung in den Produkten vorzunehmen. * Parametertoleranz beträgt +/- 10 %Das Produktdatenblatt ist kein kommerzielles Angebot.



Dieses Produkt unterliegt dem Recycling von elektrischen und elektronischen Geräten(WEEE)



Zertifikat CE - Nr: 158/2023; 86/2021

