

QUEST 2 LED

OGÓLNA KARTA GRUPY PRODUKTÓW



PARAMETRY TECHNICZNE

Stopień szczelności:	IP66
Odporność na uderzenia:	IK09
Moc znamionowa oprawy [W]*:	27.00 - 243.00
Strumień świetlny oprawy [lm]*:	3400 - 30900
Temperatura barwowa [K]:	3000; 4000; 5700
Klasa ochronności:	I
Materiał klosza:	szkło
Rodzaj klosza:	transparentny
Materiał optyki:	PC
Kąt świecenia [°]:	120; ASN; ASW
Sposób montażu:	natynkowy
Temperatura pracy [°C]:	od -20 do +35
Wymiary (W/S/G/Z) [mm]:	321/424/37; 415/424/37;
Gwarancja [lata]:	5

CHARAKTERYSTYKA

Wysokiej jakości naświetlacz z wbudowanym źródłem LED. Korpus wykonany z ciśnieniowego odlewu aluminium, malowany proszkowo na kolor szary antracytowy (RAL 7016) a uchwyt montażowy ze stali malowanej na kolor czarny. Klosz stanowi szyba hartowana o grubości 5mm. Wyposażony został w matryce soczewkowe o 3 różnych rozsyłach światła: symetryczny (120 st.), asymetryczny wąski ASN i asymetryczny szeroki ASW. Uchwyt montażowy, odporny na korozję, z możliwością regulacji w zakresie od -140° do +185°. Lampa dostępna w 2 wersjach wymiarów: M i L. Standardowo wyposażona w przewód H07RN-F o długości 0.1m i szybkozłącze IP66. Dostępny szeroki zakres akcesoriów: siatka ochronna, uchwyt na słup; uchwyt naścienny.

ZASTOSOWANIE

Oświetlenie obiektów oświatowo-wychowawczo-administracyjnych, hal, garaży, przejść, magazynów, sklepów, przemysłu spożywczym i obiektach handlowo-usługowych związanych z towarami spożywczymi.

QUEST 2 LED

OGÓLNA KARTA GRUPY PRODUKTÓW

DOSTĘPNE WERSJE



Kliknij w indeks >>, aby przejść do szczegółowej karty produktu

QUEST 2 LED 27W

Moc znamionowa oprawy [W]*	Temperatura barwowa [K]	Strumień świetlny oprawy [lm]*	DIMM DALI	Kąt świecenia [°]	Wersja	Wymiary (W/S/G/Z) [mm]	Indeks
27	3000	3400		120	M	321/424/37	>> 698972
27	3000	3400		ASN	M	321/424/37	>> 698996
27	3000	3500		ASW	M	321/424/37	>> 699016
27	3000	3400	tak	120	M	321/424/37	>> 697371
27	3000	3400	tak	ASN	M	321/424/37	>> 697395
27	3000	3500	tak	ASW	M	321/424/37	>> 697418
27	4000	3600		120	M	321/424/37	>> 698965
27	4000	3600		ASN	M	321/424/37	>> 698989
27	4000	3750		ASW	M	321/424/37	>> 699009
27	4000	3600	tak	120	M	321/424/37	>> 697364
27	4000	3750	tak	ASW	M	321/424/37	>> 697401

QUEST 2 LED 41W

Moc znamionowa oprawy [W]*	Temperatura barwowa [K]	Strumień świetlny oprawy [lm]*	DIMM DALI	Kąt świecenia [°]	Wersja	Wymiary (W/S/G/Z) [mm]	Indeks
41	3000	4900		120	M	321/424/37	>> 699030
41	3000	4950		ASN	M	321/424/37	>> 699054
41	3000	5150		ASW	M	321/424/37	>> 699078
41	3000	4900	tak	120	M	321/424/37	>> 697432
41	3000	4950	tak	ASN	M	321/424/37	>> 697456
41	3000	5150	tak	ASW	M	321/424/37	>> 697470
41	4000	5200		120	M	321/424/37	>> 699023
41	4000	5200		ASN	M	321/424/37	>> 699047
41	4000	5450		ASW	M	321/424/37	>> 699061
41	4000	5200	tak	120	M	321/424/37	>> 697425
41	4000	5200	tak	ASN	M	321/424/37	>> 697449
41	4000	5450	tak	ASW	M	321/424/37	>> 697463

QUEST 2 LED 54W

Moc znamionowa oprawy [W]*	Temperatura barwowa [K]	Strumień świetlny oprawy [lm]*	DIMM DALI	Kąt świecenia [°]	Wersja	Wymiary (W/S/G/Z) [mm]	Indeks
54	3000	6250		120	M	321/424/37	>> 699092
54	3000	6300		ASN	M	321/424/37	>> 699115
54	3000	6600		ASW	M	321/424/37	>> 699139
54	3000	6250	tak	120	M	321/424/37	>> 697494
54	3000	6300	tak	ASN	M	321/424/37	>> 697517
54	3000	6600	tak	ASW	M	321/424/37	>> 697531

QUEST 2 LED

OGÓLNA KARTA GRUPY PRODUKTÓW

Moc znamionowa oprawy [W]*	Temperatura barwowa [K]	Strumień świetlny oprawy [lm]*	DIMM DALI	Kąt świecenia [°]	Wersja	Wymiary (W/S/G/Z) [mm]	Indeks
54	4000	6650		120	M	321/424/37	>> 699085
54	4000	6700		ASN	M	321/424/37	>> 699108
54	4000	7000		ASW	M	321/424/37	>> 699122
54	4000	6650	tak	120	M	321/424/37	>> 697487
54	4000	6700	tak	ASN	M	321/424/37	>> 697500
54	4000	7000	tak	ASW	M	321/424/37	>> 697524

QUEST 2 LED 68W

Moc znamionowa oprawy [W]*	Temperatura barwowa [K]	Strumień świetlny oprawy [lm]*	DIMM DALI	Kąt świecenia [°]	Wersja	Wymiary (W/S/G/Z) [mm]	Indeks
68	3000	9300		120	M	321/424/37	>> 699153
68	3000	9000		ASN	M	321/424/37	>> 699177
68	3000	9100		ASW	M	321/424/37	>> 699191
68	3000	9300	tak	120	M	321/424/37	>> 697555
68	3000	9000	tak	ASN	M	321/424/37	>> 697579
68	3000	9100	tak	ASW	M	321/424/37	>> 697593
68	4000	9900		120	M	321/424/37	>> 699146
68	4000	9559		ASN	M	321/424/37	>> 699160
68	4000	9650		ASW	M	321/424/37	>> 699184
68	4000	9900	tak	120	M	321/424/37	>> 697548
68	4000	9559	tak	ASN	M	321/424/37	>> 697562
68	4000	9650	tak	ASW	M	321/424/37	>> 697586

QUEST 2 LED 79W

Moc znamionowa oprawy [W]*	Temperatura barwowa [K]	Strumień świetlny oprawy [lm]*	DIMM DALI	Kąt świecenia [°]	Wersja	Wymiary (W/S/G/Z) [mm]	Indeks
79	3000	11350		120	L	415/424/37	>> 699337
79	3000	11000		ASN	L	415/424/37	>> 699368
79	3000	11100		ASW	L	415/424/37	>> 699399
79	3000	11350	tak	120	L	415/424/37	>> 697739
79	3000	11000	tak	ASN	L	415/424/37	>> 697760
79	3000	11100	tak	ASW	L	415/424/37	>> 697791
79	4000	12100		120	L	415/424/37	>> 699320
79	4000	11700		ASN	L	415/424/37	>> 699351
79	4000	11800		ASW	L	415/424/37	>> 699382
79	4000	12100	tak	120	L	415/424/37	>> 697722
79	4000	11700	tak	ASN	L	415/424/37	>> 697753
79	4000	11800	tak	ASW	L	415/424/37	>> 697784

QUEST 2 LED 82W

Moc znamionowa oprawy [W]*	Temperatura barwowa [K]	Strumień świetlny oprawy [lm]*	DIMM DALI	Kąt świecenia [°]	Wersja	Wymiary (W/S/G/Z) [mm]	Indeks
82	3000	11000		120	M	321/424/37	>> 699214

QUEST 2 LED

OGÓLNA KARTA GRUPY PRODUKTÓW

Moc znamionowa oprawy [W]*	Temperatura barwowa [K]	Strumień świetlny oprawy [lm]*	DIMM DALI	Kąt świecenia [°]	Wersja	Wymiary (W/S/G/Z) [mm]	Indeks
82	3000	10600		ASN	M	321/424/37	>> 699238
82	3000	10700		ASW	M	321/424/37	>> 699252
82	3000	11000	tak	120	M	321/424/37	>> 697616
82	3000	10600	tak	ASN	M	321/424/37	>> 697630
82	3000	10700	tak	ASW	M	321/424/37	>> 697654
82	4000	11700		120	M	321/424/37	>> 699207
82	4000	11300		ASN	M	321/424/37	>> 699221
82	4000	11400		ASW	M	321/424/37	>> 699245
82	4000	11700	tak	120	M	321/424/37	>> 697609
82	4000	11300	tak	ASN	M	321/424/37	>> 697623
82	4000	11400	tak	ASW	M	321/424/37	>> 697647

QUEST 2 LED 108W

Moc znamionowa oprawy [W]*	Temperatura barwowa [K]	Strumień świetlny oprawy [lm]*	DIMM DALI	Kąt świecenia [°]	Wersja	Wymiary (W/S/G/Z) [mm]	Indeks
108	3000	13800		120	M	321/424/37	>> 699276
108	3000	13350		ASN	M	321/424/37	>> 699290
108	3000	13500		ASW	M	321/424/37	>> 699313
108	3000	13800	tak	120	M	321/424/37	>> 697678
108	3000	13350	tak	ASN	M	321/424/37	>> 697692
108	3000	13500	tak	ASW	M	321/424/37	>> 697715
108	4000	14700		120	M	321/424/37	>> 699269
108	4000	14200		ASN	M	321/424/37	>> 699283
108	4000	14400		ASW	M	321/424/37	>> 699306
108	4000	14700	tak	120	M	321/424/37	>> 697661
108	4000	14200	tak	ASN	M	321/424/37	>> 697685
108	4000	14400	tak	ASW	M	321/424/37	>> 697708

QUEST 2 LED 109W

Moc znamionowa oprawy [W]*	Temperatura barwowa [K]	Strumień świetlny oprawy [lm]*	DIMM DALI	Kąt świecenia [°]	Wersja	Wymiary (W/S/G/Z) [mm]	Indeks
109	3000	14950		120	L	415/424/37	>> 699429
109	3000	14500		ASN	L	415/424/37	>> 699450
109	3000	14700		ASW	L	415/424/37	>> 699481
109	3000	14950	tak	120	L	415/424/37	>> 697821
109	3000	14500	tak	ASN	L	415/424/37	>> 697852
109	3000	14700	tak	ASW	L	415/424/37	>> 697883
109	4000	15900		120	L	415/424/37	>> 699412
109	4000	15400		ASN	L	415/424/37	>> 699443
109	4000	15600		ASW	L	415/424/37	>> 699474
109	4000	15900	tak	120	L	415/424/37	>> 697814
109	4000	15400	tak	ASN	L	415/424/37	>> 697845

QUEST 2 LED

OGÓLNA KARTA GRUPY PRODUKTÓW

Moc znamionowa oprawy [W]*	Temperatura barwowa [K]	Strumień świetlny oprawy [lm]*	DIMM DALI	Kąt świecenia [°]	Wersja	Wymiary (W/S/G/Z) [mm]	Indeks
109	4000	15600	tak	ASW	L	415/424/37	>> 697876

QUEST 2 LED 122W

Moc znamionowa oprawy [W]*	Temperatura barwowa [K]	Strumień świetlny oprawy [lm]*	DIMM DALI	Kąt świecenia [°]	Wersja	Wymiary (W/S/G/Z) [mm]	Indeks
122	3000	15500	tak	120	M	321/424/37	>> 741005
122	3000	14850	tak	ASN	M	321/424/37	>> 741029
122	3000	15200	tak	ASW	M	321/424/37	>> 741043
122	3000	15500		120	M	321/424/37	>> 697258
122	3000	14850		ASN	M	321/424/37	>> 697272
122	3000	15200		ASW	M	321/424/37	>> 697296
122	4000	16500	tak	120	M	321/424/37	>> 741012
122	4000	15800	tak	ASN	M	321/424/37	>> 741036
122	4000	16200	tak	ASW	M	321/424/37	>> 741050
122	4000	16500		120	M	321/424/37	>> 697241
122	4000	15800		ASN	M	321/424/37	>> 697265
122	4000	16200		ASW	M	321/424/37	>> 697289

QUEST 2 LED 145W

Moc znamionowa oprawy [W]*	Temperatura barwowa [K]	Strumień świetlny oprawy [lm]*	DIMM DALI	Kąt świecenia [°]	Wersja	Wymiary (W/S/G/Z) [mm]	Indeks
145	3000	18850		120	L	415/424/37	>> 699511
145	3000	18300		ASN	L	415/424/37	>> 699542
145	3000	18500		ASW	L	415/424/37	>> 699573
145	3000	18850	tak	120	L	415/424/37	>> 697913
145	3000	18300	tak	ASN	L	415/424/37	>> 697944
145	3000	18500	tak	ASW	L	415/424/37	>> 697975
145	4000	20100		120	L	415/424/37	>> 699504
145	4000	19500		ASN	L	415/424/37	>> 699535
145	4000	19700		ASW	L	415/424/37	>> 699566
145	4000	20100	tak	120	L	415/424/37	>> 697906
145	4000	19500	tak	ASN	L	415/424/37	>> 697937
145	4000	19700	tak	ASW	L	415/424/37	>> 697968

QUEST 2 LED 182W

Moc znamionowa oprawy [W]*	Temperatura barwowa [K]	Strumień świetlny oprawy [lm]*	DIMM DALI	Kąt świecenia [°]	Wersja	Wymiary (W/S/G/Z) [mm]	Indeks
182	3000	22130		120	L	415/424/37	>> 696015
182	3000	21500		ASN	L	415/424/37	>> 696053
182	3000	21750		ASW	L	415/424/37	>> 696039
182	4000	23550		120	L	415/424/37	>> 697067
182	4000	22900		ASN	L	415/424/37	>> 697081
182	4000	23150		ASW	L	415/424/37	>> 697104

QUEST 2 LED

OGÓLNA KARTA GRUPY PRODUKTÓW

Moc znamionowa oprawy [W]*	Temperatura barwowa [K]	Strumień świetlny oprawy [lm]*	DIMM DALI	Kąt świecenia [°]	Wersja	Wymiary (W/S/G/Z) [mm]	Indeks
182	5700	28400		120	L	415/424/37	>> 697074
182	5700	27600		ASN	L	415/424/37	>> 697098
182	5700	27900		ASW	L	415/424/37	>> 697111

QUEST 2 LED 184W

Moc znamionowa oprawy [W]*	Temperatura barwowa [K]	Strumień świetlny oprawy [lm]*	DIMM DALI	Kąt świecenia [°]	Wersja	Wymiary (W/S/G/Z) [mm]	Indeks
184	3000	21000		120	M	321/424/37	>> 696008
184	4000	22350		120	M	321/424/37	>> 697302
184	5700	23150		120	M	321/424/37	>> 697319

QUEST 2 LED 210W

Moc znamionowa oprawy [W]*	Temperatura barwowa [K]	Strumień świetlny oprawy [lm]*	DIMM DALI	Kąt świecenia [°]	Wersja	Wymiary (W/S/G/Z) [mm]	Indeks
210	3000	24700		ASW	L	415/424/37	>> 696046
210	3000	25100		120	L	415/424/37	>> 696022
210	3000	24450		ASN	L	415/424/37	>> 696060
210	4000	26800		120	L	415/424/37	>> 699825
210	4000	26050		ASN	L	415/424/37	>> 699801
210	4000	26300		ASW	L	415/424/37	>> 699818
210	5700	27400		ASN	L	415/424/37	>> 697197
210	5700	28200		120	L	415/424/37	>> 697210
210	5700	27700		ASW	L	415/424/37	>> 697203

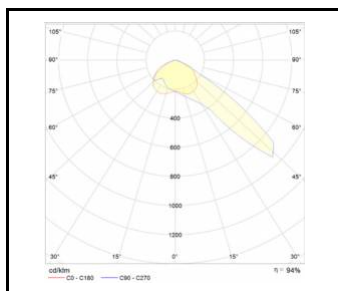
QUEST 2 LED 243W

Moc znamionowa oprawy [W]*	Temperatura barwowa [K]	Strumień świetlny oprawy [lm]*	DIMM DALI	Kąt świecenia [°]	Wersja	Wymiary (W/S/G/Z) [mm]	Indeks
243	3000	28050		120	L	415/424/37	>> 696077
243	4000	29850		120	L	415/424/37	>> 697135
243	5700	30900		120	L	415/424/37	>> 697142

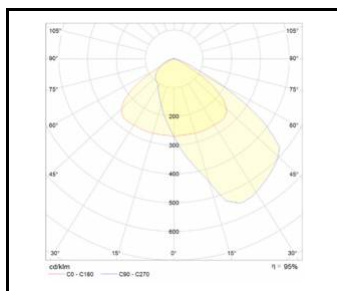
QUEST 2 LED

OGÓLNA KARTA GRUPY PRODUKTÓW

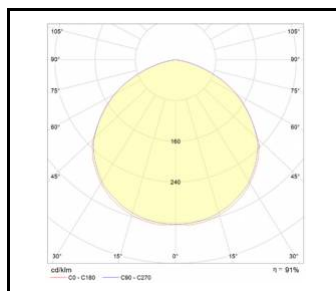
ROZSYŁY ŚWIATŁOŚCI



QUEST 2 LED ASN rozsył
asymetryczny wąski



QUEST 2 LED ASW rozsył
asymetryczny szeroki



QUEST 2 LED rozsył symetryczny 120°

QUEST 2 LED

OGÓLNA KARTA GRUPY PRODUKTÓW

DOSTĘPNE AKCESORIA

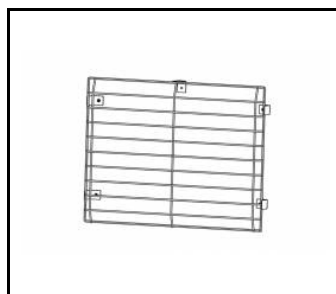
indeks	Nazwa
699993	QUEST 2 LED M - ramka p/t
699986	QUEST 2 LED L - ramka p/t
699962	QUEST 2 LED L Siatka ochronna RAL7016
699979	QUEST 2 LED M Siatka ochronna RAL7016
567728	QUEST 2 LED M/L Uchwyt do słupa
	QUEST 2 LED M/L Uchwyt do ściany MAX RAL7016
559938	QUEST PLUS LED M/L Uchwyt do ściany / wall holder RAL9006



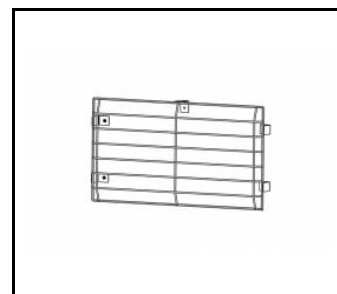
QUEST 2 LED M - ramka p/t (699993)



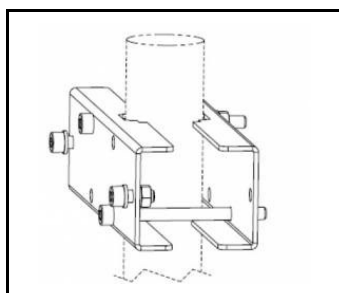
QUEST 2 LED L - ramka p/t (699986)



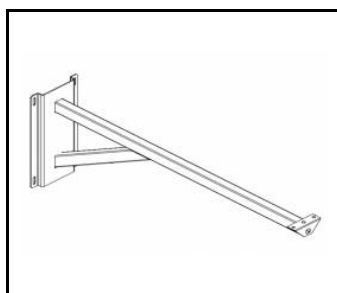
QUEST 2 LED L Siatka ochronna RAL7016 (699962)



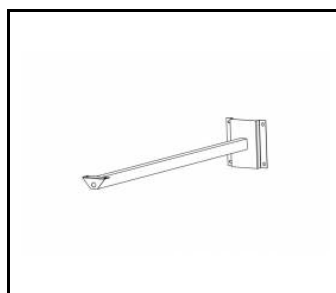
QUEST 2 LED M Siatka ochronna RAL7016 (699979)



QUEST 2 LED M/L Uchwyt do słupa (567728)



QUEST 2 LED M/L Uchwyt do ściany MAX RAL7016 (965913)



QUEST PLUS LED M/L Uchwyt do ściany / wall holder RAL9006 (559938)

Data utworzenia karty: 19 marzec 2025

Producent zastrzega sobie prawo do zmian w toku udoskonalenia produktów oraz do zmian konstrukcyjnych lub modernizacji w prezentowanym produkcie. Oprawa spełnia warunki dyrektywy unijnej ROHS 2001/65/UE. Karta techniczna produktu nie jest ofertą handlową. *Tolerancja parametru wynosi +/- 10%.



Ten produkt podlega zasadom recyklingu sprzętu elektrycznego i elektronicznego



Certyfikat CE - Nr:158/2023; 86/2021

