

BARIS 52 LED

CARTE GÉNÉRALE DE PRODUITS



PARAMÈTRES TECHNIQUE

Puissance nominale du luminaire [W]*:	14.00 - 84.00
Flux lumineux du luminaire [lm]*:	1450 - 9600
Température de couleur [K]:	3000; 4000
Température de couleur [K] - plage:	2700 - 6500
Classe énergétique:	C; D; E; G
Matériau du corps:	aluminium
Couleur du corps:	blanc; gris; noir; rouge
Matériau du diffuseur:	PC
Type de diffuseur:	OPALE; PRM; UGR
Méthode de montage:	en saillie; suspendu
Dimensions (H/L/P/S) [mm]:	69/52/1143-5623
Garantie [ans]:	5
Résistance aux chocs:	IK03

CARACTÉRISTIQUES DU PRODUIT

Luminaire suspendu ou monté en surface aux proportions classiques et au design moderne. La conception du luminaire permet de créer des chaînes jusqu'à 6 mètres de long sans joints entre le profil et jusqu'à 25 mètres sans joints de diffuseur. Les connecteurs droits et les courbes lumineuses en L, T, X, V permettent de créer un nombre pratiquement illimité de lignes droites, de figures et de motifs. Le corps du luminaire est constitué d'un profilé en aluminium anodisé de couleur grise ou d'un profilé en aluminium peint en blanc ou en noir (autres couleurs disponibles sur demande). Le système optique se présente sous la forme d'un diffuseur prismatique (PRM); diffuseur opalin dédié et flexible qui éclaire uniformément le luminaire ou d'une grille qui satisfait aux exigences strictes en matière d'éblouissement UGR<19. La modularité et la démontabilité du luminaire permettent de remplacer les composants électroniques tels que la bande LED, l'alimentation électrique et la vasque. Le profil du luminaire a été adapté pour fonctionner avec des modules IOT intelligents, qui optimiseront encore le niveau et la quantité de lumière fournie par lui, ainsi que pour la version directe/indirecte qui permet de diriger une partie de la lumière vers le haut, en éclairant davantage le plafond.

APPLICATION

Le luminaire est dédié pour un usage intérieur. Il est utilisé comme source de lumière principale et favorise le travail de bureau qui nécessite une mise au point visuelle. La conception unique, les modules LED à faible consommation d'énergie et la possibilité de coopération avec des systèmes de contrôle de l'éclairage externes en standard DALI dédient le luminaire à une utilisation dans les immeubles de bureaux modernes de classe A+, avec un accent particulier sur les pièces représentatives, les salles de conférence, les zones de circulation et partout où le degré de protection IP44 est requis. Attention : pour le luminaire BARIS 52 LED en applique et suspendu (OPAL, PRM, UGR) il est nécessaire de commander séparément un diffuseur (disponible en accessoire) avec une longueur appropriée étant la somme de toutes les lignes. Les diffuseurs de luminaire d'une longueur maximale de 25 m, disponibles par incréments de 0,5 m de longueur, sont coupés à longueur par l'entrepreneur. Les pièces connecteurs (T, X, L, V) sont équipés d'un diffuseur OPAL. Des connecteurs T, X, L, V avec diffuseurs UGR et PRM sont disponibles sur demande.

BARIS 52 LED

CARTE GÉNÉRALE DE PRODUITS

VERSIONS DISPONIBLES



Click index >>, to see details

BARIS 52 LED OPALE

Puissance nominale du luminaire [W]*	Température de couleur [K]	Température de couleur [K] - plage	Flux lumineux du luminaire [lm]*	Type de diffuseur	Couleur du corps	DIMM DALI	Dimensions (H/L/P/S) [mm]	Méthode de montage	Référence
16	4000		1900	OPALE	gris		69/52/1143	suspendu	>> 460005
16	3000		1750	OPALE	noir	oui	69/52/1143	suspendu	>> 676277
16	3000		1750	OPALE	blanc		69/52/1143	suspendu	>> 461347
19	4000		2200	OPALE	gris		69/52/1283	suspendu	>> 460012
19	3000		2050	OPALE	noir		69/52/1283	suspendu	>> 927911
21	4000		2400	OPALE	gris		69/52/1423	suspendu	>> 460029
23	4000		2700	OPALE	gris		69/52/1563	suspendu	>> 460036
23	3000		2550	OPALE	blanc		69/52/1563	suspendu	>> 927928
24	4000		2900	OPALE	gris		69/52/1703	suspendu	>> 460043
27	4000		3200	OPALE	gris		69/52/1843	suspendu	>> 460050
27	3000		3000	OPALE	blanc	oui	69/52/1843	suspendu	>> 467837
29	4000		3400	OPALE	gris		69/52/1983	suspendu	>> 460067
29	3000		3200	OPALE	noir	oui	69/52/1983	suspendu	>> 676819
29	3000		3200	OPALE	noir		69/52/1983	suspendu	>> 677830
31	4000		3700	OPALE	gris		69/52/2123	suspendu	>> 460074
32	4000		3800	OPALE	gris		69/52/2263	suspendu	>> 460081
32	3000		3550	OPALE	rouge		69/52/2263	suspendu	>> 674570
35	4000		4100	OPALE	gris		69/52/2403	suspendu	>> 460098
35	3000		3800	OPALE	noir		69/52/2403	suspendu	>> 676710
38	4000		4400	OPALE	gris		69/52/2543	suspendu	>> 460104
39	4000		4600	OPALE	gris		69/52/2683	suspendu	>> 460111
39	3000		4250	OPALE	noir		69/52/2683	suspendu	>> 674563
42	4000		4800	OPALE	gris		69/52/2823	suspendu	>> 460128
42	3000		4450	OPALE	noir		69/52/2823	suspendu	>> 466946
44	4000		5100	OPALE	gris		69/52/2963	suspendu	>> 460135
44	3000		4750	OPALE	gris		69/52/2963	suspendu	>> 677601
46	4000		5400	OPALE	gris		69/52/3103	suspendu	>> 460142
46	4000		5400	OPALE	noir		69/52/3103	suspendu	>> 466960
47	4000		5600	OPALE	gris		69/52/3243	suspendu	>> 460159
48	4000		5700	OPALE	gris		69/52/3383	suspendu	>> 460166
51	4000		6000	OPALE	gris		69/52/3523	suspendu	>> 460173
54	4000		6300	OPALE	gris		69/52/3663	suspendu	>> 460180
54	3000		5850	OPALE	noir		69/52/3663	suspendu	>> 674587

BARIS 52 LED

CARTE GÉNÉRALE DE PRODUITS

Puissance nominale du luminaire [W]*	Température de couleur [K]	Température de couleur [K] - plage	Flux lumineux du luminaire [lm]*	Type de diffuseur	Couleur du corps	DIMM DALI	Dimensions (H/L/P/S) [mm]	Méthode de montage	Référence
55	3000		6000	OPALE	gris	oui	69/52/2963	suspendu	>> 448805
57	4000		6600	OPALE	gris		69/52/3803	suspendu	>> 460197
57	3000		6150	OPALE	noir	oui	69/52/3803	suspendu	>> 477447
59	4000		6800	OPALE	gris		69/52/3943	suspendu	>> 460203
61	4000		7000	OPALE	gris		69/52/4083	suspendu	>> 460210
63	4000		7200	OPALE	gris		69/52/4223	suspendu	>> 460227
63	3000		6700	OPALE	blanc	oui	69/52/4223	suspendu	>> 461323
65	4000		7500	OPALE	gris		69/52/4363	suspendu	>> 460234
67	4000		7800	OPALE	gris		69/52/4503	suspendu	>> 460241
69	4000		8100	OPALE	gris		69/52/4643	suspendu	>> 460258
70	4000		8200	OPALE	gris		69/52/4783	suspendu	>> 460265
70	3000		7550	OPALE	gris		69/52/4783	suspendu	>> 461378
70	3000		7550	OPALE	noir		69/52/4783	suspendu	>> 676642
71	4000		8400	OPALE	gris		69/52/4923	suspendu	>> 460272
75	4000		8800	OPALE	gris		69/52/5063	suspendu	>> 460289
76	4000		8900	OPALE	gris		69/52/5203	suspendu	>> 460296
76	3000		8250	OPALE	noir		69/52/5203	suspendu	>> 676185
80	4000		9200	OPALE	gris		69/52/5343	suspendu	>> 460302
82	4000		9400	OPALE	gris		69/52/5483	suspendu	>> 460319
84	4000		9600	OPALE	gris		69/52/5623	suspendu	>> 460326
84	3000		8950	OPALE	blanc	oui	69/52/5623	suspendu	>> 461330
84	3000		9000	OPALE	blanc		69/52/5623	suspendu	>> 676192
84	3000		9050	OPALE	noir		69/52/5623	suspendu	>> 676208
16	4000		1900	OPALE	gris		69/52/1143	en saillie	>> 460333
19	4000		2200	OPALE	gris		69/52/1283	en saillie	>> 460340
21	4000		2400	OPALE	gris		69/52/1423	en saillie	>> 460357
21	3000		2200	OPALE	noir	oui	69/52/1423	en saillie	>> 677625
23	4000		2700	OPALE	gris		69/52/1563	en saillie	>> 460364
24	4000		2900	OPALE	gris		69/52/1703	en saillie	>> 460371
27	4000		3200	OPALE	gris		69/52/1843	en saillie	>> 460388
29	4000		3400	OPALE	gris		69/52/1983	en saillie	>> 460395
29	3000		3150	OPALE	blanc		69/52/1983	en saillie	>> 458620
29		2700 - 6500	3400	OPALE	gris		69/52/1983	en saillie	>> 677540
31	4000		3700	OPALE	gris		69/52/2123	en saillie	>> 460401
32	4000		3800	OPALE	gris		69/52/2263	en saillie	>> 460418
35	4000		4100	OPALE	gris		69/52/2403	en saillie	>> 460425
38	4000		4400	OPALE	gris		69/52/2543	en saillie	>> 460432
38	3000		4100	OPALE	noir		69/52/2543	en saillie	>> 932991

BARIS 52 LED

CARTE GÉNÉRALE DE PRODUITS

Puissance nominale du luminaire [W]*	Température de couleur [K]	Température de couleur [K] - plage	Flux lumineux du luminaire [lm]*	Type de diffuseur	Couleur du corps	DIMM DALI	Dimensions (H/L/P/S) [mm]	Méthode de montage	Référence
39	4000		4600	OPALE	gris		69/52/2683	en saillie	>> 460449
42	4000		4800	OPALE	gris		69/52/2823	en saillie	>> 460456
44	4000		5100	OPALE	gris		69/52/2963	en saillie	>> 460463
46	4000		5400	OPALE	gris		69/52/3103	en saillie	>> 460470
47	4000		5600	OPALE	gris		69/52/3243	en saillie	>> 460487
47	3000		5200	OPALE	noir	oui	69/52/3243	en saillie	>> 677670
48	4000		5700	OPALE	gris		69/52/3383	en saillie	>> 460494
48	3000		5300	OPALE	noir		69/52/3383	en saillie	>> 458712
51	4000		6000	OPALE	gris		69/52/3523	en saillie	>> 460500
54	4000		6300	OPALE	gris		69/52/3663	en saillie	>> 460517
57	4000		6600	OPALE	gris		69/52/3803	en saillie	>> 460524
59	4000		6800	OPALE	gris		69/52/3943	en saillie	>> 460531
61	4000		7000	OPALE	gris		69/52/4083	en saillie	>> 460548
63	4000		7200	OPALE	gris		69/52/4223	en saillie	>> 460555
65	4000		7500	OPALE	gris		69/52/4363	en saillie	>> 460562
67	4000		7800	OPALE	gris		69/52/4503	en saillie	>> 460579
69	4000		8100	OPALE	gris		69/52/4643	en saillie	>> 460586
70	4000		8200	OPALE	gris		69/52/4783	en saillie	>> 460593
71	4000		8400	OPALE	gris		69/52/4923	en saillie	>> 460609
75	4000		8800	OPALE	gris		69/52/5063	en saillie	>> 460616
76	4000		8900	OPALE	gris		69/52/5203	en saillie	>> 460623
80	4000		9200	OPALE	gris		69/52/5343	en saillie	>> 460630
82	4000		9400	OPALE	gris		69/52/5483	en saillie	>> 460647
84	4000		9600	OPALE	gris		69/52/5623	en saillie	>> 460654

BARIS 52 LED PRM

Puissance nominale du luminaire [W]*	Température de couleur [K]	Température de couleur [K] - plage	Flux lumineux du luminaire [lm]*	Type de diffuseur	Couleur du corps	DIMM DALI	Dimensions (H/L/P/S) [mm]	Méthode de montage	Référence
16	4000		1900	PRM	gris		69/52/1143	suspendu	>> 464003
19	4000		2200	PRM	gris		69/52/1283	suspendu	>> 464010
21	4000		2400	PRM	gris		69/52/1423	suspendu	>> 464027
23	4000		2700	PRM	gris		69/52/1563	suspendu	>> 464034
24	4000		2900	PRM	gris		69/52/1703	suspendu	>> 464041
27	4000		3200	PRM	gris		69/52/1843	suspendu	>> 464058
27	3000		3000	PRM	noir		69/52/1843	suspendu	>> 466748
29	4000		3400	PRM	gris		69/52/1983	suspendu	>> 464065
29	3000		3200	PRM	noir		69/52/1983	suspendu	>> 676420
31	4000		3700	PRM	gris		69/52/2123	suspendu	>> 464072
32	4000		3800	PRM	gris		69/52/2263	suspendu	>> 464089

BARIS 52 LED

CARTE GÉNÉRALE DE PRODUITS

Puissance nominale du luminaire [W]*	Température de couleur [K]	Température de couleur [K] - plage	Flux lumineux du luminaire [lm]*	Type de diffuseur	Couleur du corps	DIMM DALI	Dimensions (H/L/P/S) [mm]	Méthode de montage	Référence
35	4000		4100	PRM	gris		69/52/2403	suspendu	>> 464096
38	4000		4400	PRM	gris		69/52/2543	suspendu	>> 464102
39	4000		4600	PRM	gris		69/52/2683	suspendu	>> 464119
42	4000		4800	PRM	gris		69/52/2823	suspendu	>> 464126
44	4000		5100	PRM	gris		69/52/2963	suspendu	>> 464133
46	4000		5400	PRM	gris		69/52/3103	suspendu	>> 464140
47	4000		5600	PRM	gris		69/52/3243	suspendu	>> 464157
47	3000		5200	PRM	blanc	oui	69/52/3243	suspendu	>> 470059
47	3000		5200	PRM	blanc		69/52/3243	suspendu	>> 448485
48	4000		5700	PRM	gris		69/52/3383	suspendu	>> 464164
51	4000		6000	PRM	gris		69/52/3523	suspendu	>> 464171
54	4000		6300	PRM	gris		69/52/3663	suspendu	>> 464188
57	4000		6600	PRM	gris		69/52/3803	suspendu	>> 464195
59	4000		6800	PRM	gris		69/52/3943	suspendu	>> 464201
60	3000		6500	PRM	blanc		69/52/2263	suspendu	>> 448560
61	4000		7000	PRM	gris		69/52/4083	suspendu	>> 464218
63	4000		7200	PRM	gris		69/52/4223	suspendu	>> 464225
65	4000		7500	PRM	gris		69/52/4363	suspendu	>> 464232
67	4000		7800	PRM	gris		69/52/4503	suspendu	>> 464249
69	4000		8100	PRM	gris		69/52/4643	suspendu	>> 464256
70	4000		8200	PRM	gris		69/52/4783	suspendu	>> 464263
71	4000		8400	PRM	gris		69/52/4923	suspendu	>> 464270
75	4000		8800	PRM	gris		69/52/5063	suspendu	>> 464287
76	4000		8900	PRM	gris		69/52/5203	suspendu	>> 464294
80	4000		9200	PRM	gris		69/52/5343	suspendu	>> 464300
82	4000		9400	PRM	gris		69/52/5483	suspendu	>> 464317
84	4000		9600	PRM	gris		69/52/5623	suspendu	>> 464324
16	4000		1900	PRM	gris		69/52/1143	en saillie	>> 464331
16	3000		1750	PRM	gris		69/52/1143	en saillie	>> 676888
19	4000		2200	PRM	gris		69/52/1283	en saillie	>> 464348
19	3000		2050	PRM	gris		69/52/1283	en saillie	>> 676871
21	4000		2400	PRM	gris		69/52/1423	en saillie	>> 464355
23	4000		2700	PRM	gris		69/52/1563	en saillie	>> 464362
24	4000		2900	PRM	gris		69/52/1703	en saillie	>> 464379
27	4000		3200	PRM	gris		69/52/1843	en saillie	>> 464386
29	4000		3400	PRM	gris		69/52/1983	en saillie	>> 464393
29	3000		3250	PRM	gris		69/52/1983	en saillie	>> 676901
31	4000		3700	PRM	gris		69/52/2123	en saillie	>> 464409

BARIS 52 LED

CARTE GÉNÉRALE DE PRODUITS

Puissance nominale du luminaire [W]*	Température de couleur [K]	Température de couleur [K] - plage	Flux lumineux du luminaire [lm]*	Type de diffuseur	Couleur du corps	DIMM DALI	Dimensions (H/L/P/S) [mm]	Méthode de montage	Référence
32	4000		3800	PRM	gris		69/52/2263	en saillie	>> 464416
35	4000		4100	PRM	gris		69/52/2403	en saillie	>> 464423
35	3000		3800	PRM	gris		69/52/2403	en saillie	>> 676864
38	4000		4400	PRM	gris		69/52/2543	en saillie	>> 464430
38	3000		4100	PRM	gris		69/52/2543	en saillie	>> 676895
39	4000		4600	PRM	gris		69/52/2683	en saillie	>> 464447
39	3000		4250	PRM	gris		69/52/2683	en saillie	>> 676918
42	4000		4800	PRM	gris		69/52/2823	en saillie	>> 464454
42	3000		4600	PRM	gris		69/52/2823	en saillie	>> 676925
44	4000		5100	PRM	gris		69/52/2963	en saillie	>> 464461
44	3000		4800	PRM	gris		69/52/2963	en saillie	>> 676932
46	4000		5400	PRM	gris		69/52/3103	en saillie	>> 464478
46	3000		5000	PRM	noir		69/52/3103	en saillie	>> 448492
47	4000		5600	PRM	gris		69/52/3243	en saillie	>> 464485
48	4000		5700	PRM	gris		69/52/3383	en saillie	>> 464492
51	4000		6000	PRM	gris		69/52/3523	en saillie	>> 464508
54	4000		6300	PRM	gris		69/52/3663	en saillie	>> 464515
57	4000		6600	PRM	gris		69/52/3803	en saillie	>> 464522
59	4000		6800	PRM	gris		69/52/3943	en saillie	>> 464539
61	4000		7000	PRM	gris		69/52/4083	en saillie	>> 464546
63	4000		7200	PRM	gris		69/52/4223	en saillie	>> 464553
65	4000		7500	PRM	gris		69/52/4363	en saillie	>> 464560
67	4000		7800	PRM	gris		69/52/4503	en saillie	>> 464577
69	4000		8100	PRM	gris		69/52/4643	en saillie	>> 464584
70	4000		8200	PRM	gris		69/52/4783	en saillie	>> 464591
71	4000		8400	PRM	gris		69/52/4923	en saillie	>> 464607
75	4000		8800	PRM	gris		69/52/5063	en saillie	>> 464614
76	4000		8900	PRM	gris		69/52/5203	en saillie	>> 464621
80	4000		9200	PRM	gris		69/52/5343	en saillie	>> 464638
82	4000		9400	PRM	gris		69/52/5483	en saillie	>> 464645
84	4000		9600	PRM	gris		69/52/5623	en saillie	>> 464652

BARIS 52 LED UGR

Puissance nominale du luminaire [W]*	Température de couleur [K]	Température de couleur [K] - plage	Flux lumineux du luminaire [lm]*	Type de diffuseur	Couleur du corps	DIMM DALI	Dimensions (H/L/P/S) [mm]	Méthode de montage	Référence
14	4000		1800	UGR	gris		69/52/1143	suspendu	>> 460661
16	4000		2000	UGR	gris		69/52/1283	suspendu	>> 460678
16		2700 - 6500	1450	UGR	blanc	oui	69/52/1143	suspendu	>> 470561
18	4000		2300	UGR	gris		69/52/1423	suspendu	>> 460685

BARIS 52 LED

CARTE GÉNÉRALE DE PRODUITS

Puissance nominale du luminaire [W]*	Température de couleur [K]	Température de couleur [K] - plage	Flux lumineux du luminaire [lm]*	Type de diffuseur	Couleur du corps	DIMM DALI	Dimensions (H/L/P/S) [mm]	Méthode de montage	Référence
20	4000		2500	UGR	gris		69/52/1563	suspendu	>> 460692
21	4000		2700	UGR	gris		69/52/1703	suspendu	>> 460708
23	4000		2900	UGR	gris		69/52/1843	suspendu	>> 460715
25	4000		3200	UGR	gris		69/52/1983	suspendu	>> 460722
27	4000		3400	UGR	gris		69/52/2123	suspendu	>> 460739
28	4000		3600	UGR	gris		69/52/2263	suspendu	>> 460746
28	3000		3400	UGR	noir		69/52/2263	suspendu	>> 676727
30	4000		3800	UGR	gris		69/52/2403	suspendu	>> 460753
30	3000		3500	UGR	gris	oui	69/52/2403	suspendu	>> 675805
30	3000		3500	UGR	gris		69/52/2403	suspendu	>> 675980
30		2700 - 6500	2700	UGR	blanc	oui	69/52/2403	suspendu	>> 470554
32	4000		4000	UGR	gris		69/52/2543	suspendu	>> 460760
32	3000		3700	UGR	noir	oui	69/52/2543	suspendu	>> 455766
32		2700 - 6500	2900	UGR	noir	oui	69/52/2543	suspendu	>> 470530
34	4000		4300	UGR	gris		69/52/2683	suspendu	>> 460777
36	4000		4600	UGR	gris		69/52/2823	suspendu	>> 460784
36	3000		4300	UGR	noir		69/52/2823	suspendu	>> 676659
38	4000		4800	UGR	gris		69/52/2963	suspendu	>> 460791
40	4000		5000	UGR	gris		69/52/3103	suspendu	>> 460807
41	4000		5200	UGR	gris		69/52/3243	suspendu	>> 460814
42	4000		5400	UGR	gris		69/52/3383	suspendu	>> 460821
44	4000		5600	UGR	gris		69/52/3523	suspendu	>> 460838
44	3000		5250	UGR	gris		69/52/3523	suspendu	>> 448508
46	4000		5800	UGR	gris		69/52/3663	suspendu	>> 460845
48	4000		6000	UGR	gris		69/52/3803	suspendu	>> 460852
50	4000		6300	UGR	gris		69/52/3943	suspendu	>> 460869
52	4000		6600	UGR	gris		69/52/4083	suspendu	>> 460876
54	4000		6900	UGR	gris		69/52/4223	suspendu	>> 460883
56	4000		7100	UGR	gris		69/52/4363	suspendu	>> 460890
58	4000		7300	UGR	gris		69/52/4503	suspendu	>> 460906
58	3000		6950	UGR	noir		69/52/4503	suspendu	>> 676666
59	4000		7500	UGR	gris		69/52/4643	suspendu	>> 460913
60	4000		7600	UGR	gris		69/52/4783	suspendu	>> 460920
62	4000		7900	UGR	gris		69/52/4923	suspendu	>> 460937
64	4000		8000	UGR	gris		69/52/5063	suspendu	>> 460944
66	4000		8400	UGR	gris		69/52/5203	suspendu	>> 460951
68	4000		8600	UGR	gris		69/52/5343	suspendu	>> 460968
70	4000		8900	UGR	gris		69/52/5483	suspendu	>> 460975

BARIS 52 LED

CARTE GÉNÉRALE DE PRODUITS

Puissance nominale du luminaire [W]*	Température de couleur [K]	Température de couleur [K] - plage	Flux lumineux du luminaire [lm]*	Type de diffuseur	Couleur du corps	DIMM DALI	Dimensions (H/L/P/S) [mm]	Méthode de montage	Référence
71	3000		8450	UGR	gris		69/52/3523	suspendu	>> 448522
72	4000		9200	UGR	gris		69/52/5623	suspendu	>> 460982
14	4000		1800	UGR	gris		69/52/1143	en saillie	>> 460999
16	4000		2000	UGR	gris		69/52/1283	en saillie	>> 461002
18	4000		2300	UGR	gris		69/52/1423	en saillie	>> 461019
20	4000		2500	UGR	gris		69/52/1563	en saillie	>> 461026
21	4000		2700	UGR	gris		69/52/1703	en saillie	>> 461033
23	4000		2900	UGR	gris		69/52/1843	en saillie	>> 461040
25	4000		3200	UGR	gris		69/52/1983	en saillie	>> 461057
25	3000		3000	UGR	noir	oui	69/52/1983	en saillie	>> 609848
27	4000		3400	UGR	gris		69/52/2123	en saillie	>> 461064
28	4000		3600	UGR	gris		69/52/2263	en saillie	>> 461071
30	4000		3800	UGR	gris		69/52/2403	en saillie	>> 461088
32	4000		4000	UGR	gris		69/52/2543	en saillie	>> 461095
34	4000		4300	UGR	gris		69/52/2683	en saillie	>> 461101
36	4000		4600	UGR	gris		69/52/2823	en saillie	>> 461118
38	4000		4800	UGR	gris		69/52/2963	en saillie	>> 461125
40	4000		5000	UGR	gris		69/52/3103	en saillie	>> 461132
41	4000		5200	UGR	gris		69/52/3243	en saillie	>> 461149
42	4000		5400	UGR	gris		69/52/3383	en saillie	>> 461156
44	4000		5600	UGR	gris		69/52/3523	en saillie	>> 461163
46	4000		5800	UGR	gris		69/52/3663	en saillie	>> 461170
48	4000		6000	UGR	gris		69/52/3803	en saillie	>> 461187
50	4000		6300	UGR	gris		69/52/3943	en saillie	>> 461194
52	4000		6600	UGR	gris		69/52/4083	en saillie	>> 461200
54	4000		6900	UGR	gris		69/52/4223	en saillie	>> 461217
56	4000		7100	UGR	gris		69/52/4363	en saillie	>> 461224
58	4000		7300	UGR	gris		69/52/4503	en saillie	>> 461231
59	4000		7500	UGR	gris		69/52/4643	en saillie	>> 461248
60	4000		7600	UGR	gris		69/52/4783	en saillie	>> 461255
62	4000		7900	UGR	gris		69/52/4923	en saillie	>> 461262
64	4000		8000	UGR	gris		69/52/5063	en saillie	>> 461279
66	4000		8400	UGR	gris		69/52/5203	en saillie	>> 461286
68	4000		8600	UGR	gris		69/52/5343	en saillie	>> 461293
70	4000		8900	UGR	gris		69/52/5483	en saillie	>> 461309
72	4000		9200	UGR	gris		69/52/5623	en saillie	>> 461316

BARIS 52 LED

CARTE GÉNÉRALE DE PRODUITS

ACCESSOIRES DISPONIBLES

Référence	NOM
318023	Baris 52 - connecteur linéaire. droit
318030	Baris 52 - suspension d'alimentation blanc
318047	Baris 52 - suspension d'alimentation noir
318054	Baris 52 - suspension d'alimentation anodisé
318061	Baris 52 - suspension d'alimentation blancs Dali
318078	Baris 52 - suspension d'alimentation noirs Dali
318085	Baris 52 - suspension d'alimentation anodisés Dali
318092	Baris 52 - suspension
465000	Baris 52 diffuseur PLX longueur 1500mm (1.5m)
465017	Baris 52 diffuseur PLX longueur 2000mm (2.0m)
465024	Baris 52 diffuseur PLX longueur 2500mm (2.5m)
465031	Baris 52 diffuseur PLX longueur 3000mm (3.0m)
465048	Baris 52 diffuseur PLX longueur 3500mm (3.5m)
465055	Baris 52 diffuseur PLX longueur 4000mm (4.0m)
465062	Baris 52 diffuseur PLX longueur 4500mm (4.5m)
465079	Baris 52 diffuseur PLX longueur 5000mm (5.0m)
465086	Baris 52 diffuseur PLX longueur 5500mm (5.5m)
465093	Baris 52 diffuseur PLX longueur 6000mm (6.0m)
465109	Baris 52 diffuseur PLX longueur 6500mm (6.5m)
465116	Baris 52 diffuseur PLX longueur 7000mm (7.0m)
465123	Baris 52 diffuseur PLX longueur 7500mm (7.5m)
465130	Baris 52 diffuseur PLX longueur 8000mm (8.0m)
465147	Baris 52 diffuseur PLX longueur 8500mm (8.5m)
465154	Baris 52 diffuseur PLX longueur 9000mm (9.0m)
465161	Baris 52 diffuseur PLX longueur 9500mm (9.5m)
465178	Baris 52 diffuseur PLX longueur 10000mm (10.0m)
465185	Baris 52 diffuseur PLX longueur 10500mm (10.5m)
465192	Baris 52 diffuseur PLX longueur 11000mm (11.0m)
465208	Baris 52 diffuseur PLX longueur 11500mm (11.5m)
465215	Baris 52 diffuseur PLX longueur 12000mm (12.0m)
465222	Baris 52 diffuseur PLX longueur 12500mm (12.5m)
465239	Baris 52 diffuseur PLX longueur 13000mm (13.0m)
465246	Baris 52 diffuseur PLX longueur 13500mm (13.5m)
465253	Baris 52 diffuseur PLX longueur 14000mm (14.0m)
465260	Baris 52 diffuseur PLX longueur 14500mm (14.5m)
465277	Baris 52 diffuseur PLX longueur 15000mm (15.0m)
465284	Baris 52 diffuseur PLX longueur 15500mm (15.5m)

BARIS 52 LED

CARTE GÉNÉRALE DE PRODUITS

465291	Baris 52 diffuseur PLX longueur 16000mm (16.0m)
465307	Baris 52 diffuseur PLX longueur 16500mm (16.5m)
465314	Baris 52 diffuseur PLX longueur 17000mm (17.0m)
465321	Baris 52 diffuseur PLX longueur 17500mm (17.5m)
465338	Baris 52 diffuseur PLX longueur 18000mm (18.0m)
465345	Baris 52 diffuseur PLX longueur 18500mm (18.5m)
465352	Baris 52 diffuseur PLX longueur 19000mm (19.0m)
465369	Baris 52 diffuseur PLX longueur 19500mm (19.5m)
465376	Baris 52 diffuseur PLX longueur 20000mm (20.0m)
465383	Baris 52 diffuseur PLX longueur 20500mm (20.5m)
465390	Baris 52 diffuseur PLX longueur 21000mm (21.0m)
465406	Baris 52 diffuseur PLX longueur 21500mm (21.5m)
465413	Baris 52 diffuseur PLX longueur 22000mm (22.0m)
465420	Baris 52 diffuseur PLX longueur 22500mm (22.5m)
465437	Baris 52 diffuseur PLX longueur 23000mm (23.0m)
465444	Baris 52 diffuseur PLX longueur 23500mm (23.5m)
465451	Baris 52 diffuseur PLX longueur 24000mm (24.0m)
465468	Baris 52 diffuseur PLX longueur 24500mm (24.5m)
465475	Baris 52 diffuseur PLX longueur 25000mm (25.0m)
465482	Baris 52 diffuseur UGR longueur 1500mm (1.5m)
465499	Baris 52 diffuseur UGR longueur 2000mm (2.0m)
465505	Baris 52 diffuseur UGR longueur 2500mm (2.5m)
465512	Baris 52 diffuseur UGR longueur 3000mm (3.0m)
465529	Baris 52 diffuseur UGR longueur 3500mm (3.5m)
465536	Baris 52 diffuseur UGR longueur 4000mm (4.0m)
465543	Baris 52 diffuseur UGR longueur 4500mm (4.5m)
465550	Baris 52 diffuseur UGR longueur 5000mm (5.0m)
465567	Baris 52 diffuseur UGR longueur 5500mm (5.5m)
465574	Baris 52 diffuseur UGR longueur 6000mm (6.0m)
465581	Baris 52 diffuseur UGR longueur 6500mm (6.5m)
465598	Baris 52 diffuseur UGR longueur 7000mm (7.0m)
465604	Baris 52 diffuseur UGR longueur 7500mm (7.5m)
465611	Baris 52 diffuseur UGR longueur 8000mm (8.0m)
465628	Baris 52 diffuseur UGR longueur 8500mm (8.5m)
465635	Baris 52 diffuseur UGR longueur 9000mm (9.0m)
465642	Baris 52 diffuseur UGR longueur 9500mm (9.5m)
465659	Baris 52 diffuseur UGR longueur 10000mm (10.0m)
465666	Baris 52 diffuseur UGR longueur 10500mm (10.5m)
465673	Baris 52 diffuseur UGR longueur 11000mm (11.0m)

BARIS 52 LED

CARTE GÉNÉRALE DE PRODUITS

465680	Baris 52 diffuseur UGR longueur 11500mm (11.5m)
465697	Baris 52 diffuseur UGR longueur 12000mm (12.0m)
465703	Baris 52 diffuseur UGR longueur 12500mm (12.5m)
465710	Baris 52 diffuseur UGR longueur 13000mm (13.0m)
465727	Baris 52 diffuseur UGR longueur 13500mm (13.5m)
465734	Baris 52 diffuseur UGR longueur 14000mm (14.0m)
465741	Baris 52 diffuseur UGR longueur 14500mm (14.5m)
465758	Baris 52 diffuseur UGR longueur 15000mm (15.0m)
465765	Baris 52 diffuseur UGR longueur 15500mm (15.5m)
465772	Baris 52 diffuseur UGR longueur 16000mm (16.0m)
465789	Baris 52 diffuseur UGR longueur 16500mm (16.5m)
465796	Baris 52 diffuseur UGR longueur 17000mm (17.0m)
465802	Baris 52 diffuseur UGR longueur 17500mm (17.5m)
465819	Baris 52 diffuseur UGR longueur 18000mm (18.0m)
465826	Baris 52 diffuseur UGR longueur 18500mm (18.5m)
465833	Baris 52 diffuseur UGR longueur 19000mm (19.0m)
465840	Baris 52 diffuseur UGR longueur 19500mm (19.5m)
465857	Baris 52 diffuseur UGR longueur 20000mm (20.0m)
465864	Baris 52 diffuseur UGR longueur 20500mm (20.5m)
465871	Baris 52 diffuseur UGR longueur 21000mm (21.0m)
465888	Baris 52 diffuseur UGR longueur 21500mm (21.5m)
465895	Baris 52 diffuseur UGR longueur 22000mm (22.0m)
465901	Baris 52 diffuseur UGR longueur 22500mm (22.5m)
465918	Baris 52 diffuseur UGR longueur 23000mm (23.0m)
465925	Baris 52 diffuseur UGR longueur 23500mm (23.5m)
465932	Baris 52 diffuseur UGR longueur 24000mm (24.0m)
465949	Baris 52 diffuseur UGR longueur 24500mm (24.5m)
465956	Baris 52 diffuseur UGR longueur 25000mm (25.0m)
465963	Baris 52 diffuseur PRM longueur 1500mm (1.5m)
465970	Baris 52 diffuseur PRM longueur 2000mm (2.0m)
465987	Baris 52 diffuseur PRM longueur 2500mm (2.5m)
465994	Baris 52 diffuseur PRM longueur 3000mm (3.0m)
466007	Baris 52 diffuseur PRM longueur 3500mm (3.5m)
466014	Baris 52 diffuseur PRM longueur 4000mm (4.0m)
466021	Baris 52 diffuseur PRM longueur 4500mm (4.5m)
466038	Baris 52 diffuseur PRM longueur 5000mm (5.0m)
466045	Baris 52 diffuseur PRM longueur 5500mm (5.5m)
466052	Baris 52 diffuseur PRM longueur 6000mm (6.0m)
466069	Baris 52 diffuseur PRM longueur 6500mm (6.5m)

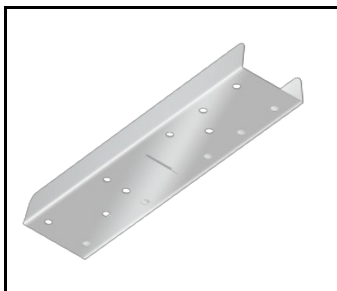
BARIS 52 LED

CARTE GÉNÉRALE DE PRODUITS

466076	Baris 52 diffuseur PRM longueur 7000mm (7.0m)
466083	Baris 52 diffuseur PRM longueur 7500mm (7.5m)
466090	Baris 52 diffuseur PRM longueur 8000mm (8.0m)
466106	Baris 52 diffuseur PRM longueur 8500mm (8.5m)
466113	Baris 52 diffuseur PRM longueur 9000mm (9.0m)
466120	Baris 52 diffuseur PRM longueur 9500mm (9.5m)
466137	Baris 52 diffuseur PRM longueur 10000mm (10.0m)
466144	Baris 52 diffuseur PRM longueur 10500mm (10.5m)
466151	Baris 52 diffuseur PRM longueur 11000mm (11.0m)
466168	Baris 52 diffuseur PRM longueur 11500mm (11.5m)
466175	Baris 52 diffuseur PRM longueur 12000mm (12.0m)
466182	Baris 52 diffuseur PRM longueur 12500mm (12.5m)
466199	Baris 52 diffuseur PRM longueur 13000mm (13.0m)
466205	Baris 52 diffuseur PRM longueur 13500mm (13.5m)
466212	Baris 52 diffuseur PRM longueur 14000mm (14.0m)
466229	Baris 52 diffuseur PRM longueur 14500mm (14.5m)
466236	Baris 52 diffuseur PRM longueur 15000mm (15.0m)
466243	Baris 52 diffuseur PRM longueur 15500mm (15.5m)
466250	Baris 52 diffuseur PRM longueur 16000mm (16.0m)
466267	Baris 52 diffuseur PRM longueur 16500mm (16.5m)
466274	Baris 52 diffuseur PRM longueur 17000mm (17.0m)
466281	Baris 52 diffuseur PRM longueur 17500mm (17.5m)
466298	Baris 52 diffuseur PRM longueur 18000mm (18.0m)
466304	Baris 52 diffuseur PRM longueur 18500mm (18.5m)
466311	Baris 52 diffuseur PRM longueur 19000mm (19.0m)
466328	Baris 52 diffuseur PRM longueur 19500mm (19.5m)
466335	Baris 52 diffuseur PRM longueur 20000mm (20.0m)
466342	Baris 52 diffuseur PRM longueur 20500mm (20.5m)
466359	Baris 52 diffuseur PRM longueur 21000mm (21.0m)
466366	Baris 52 diffuseur PRM longueur 21500mm (21.5m)
466373	Baris 52 diffuseur PRM longueur 22000mm (22.0m)
466380	Baris 52 diffuseur PRM longueur 22500mm (22.5m)
466397	Baris 52 diffuseur PRM longueur 23000mm (23.0m)
466403	Baris 52 diffuseur PRM longueur 23500mm (23.5m)
466410	Baris 52 diffuseur PRM longueur 24000mm (24.0m)
466427	Baris 52 diffuseur PRM longueur 24500mm (24.5m)
466434	Baris 52 diffuseur PRM longueur 25000mm (25.0m)

BARIS 52 LED

CARTE GÉNÉRALE DE PRODUITS



Baris 52 - connecteur linéaire.
droit (318023)

Date de création de la carte: 13 mars 2025

Le fabricant se réserve le droit d'apporter des modifications au cours de l'amélioration du produit ainsi que des modifications de conception ou de modernisation du produit présenté. La fiche technique du produit n'est pas une offre commerciale * La tolérance des paramètres est de +/- 10 %



Ce produit est soumis aux règles de recyclage des équipements électriques et électroniques



Certificat CE - Nr. max 232/2023

