

INDUSTRY IP40 LED

CARTE GÉNÉRALE DE PRODUITS



PARAMÈTRES TECHNIQUE

Degré d'étanchéité:	IP40
Résistance aux chocs:	IK06
Puissance nominale du luminaire [W]*:	52.00; 73.00; 118.00
Flux lumineux du luminaire [lm]*:	7600; 10530; 17450
Température de couleur [K]:	4000
Indice de rendu des couleurs (Ra) >:	80
SDMC:	3
Classe de protection:	I
Classe énergétique:	C
Matériau du corps:	aluminium
Couleur du corps:	gris
Matériel optique:	PMMA
Angle d'éclairage [°]:	45; 60; 90
Méthode de montage:	en saillie, en suspension
Dimensions (H/L/P/S) [mm]:	47/52/1680;
Garantie [ans]:	5

CARACTÉRISTIQUES DU PRODUIT

INDUSTRY IP40 LED est un luminaire industriel de la ligne NEXT GEN, constituant une nouvelle génération de lampes dédiées à la technologie LED. La construction appliquée permet un assemblage et un raccordement à l'alimentation électrique faciles. Corps du luminaire en profilé d'aluminium. Surface soumise au processus d'anodisation (oxydation électrolytique de l'aluminium) afin d'augmenter la dureté de surface et la résistance à la corrosion. Les diodes d'un fabricant renommé et les nouveaux modules LED ont un impact sur le très haut rendement lumineux : jusqu'à 148 lm/W. Cela garantit l'atteinte du niveau d'éclairement requis et une économie d'énergie significative. Le système optique est en PMMA résistant aux UV. Il peut être adapté à différents besoins d'éclairage - 3 angles de distribution: 90°, 60°, 45°.

APPLICATION

Luminaire à LED polyvalent conçu pour une utilisation intérieure, particulièrement recommandé pour l'éclairage de grandes surfaces commerciales, de fabrication et d'entreposage. Le luminaire qui convient à la fois pour les nouvelles applications ainsi que pour remplacer les luminaires traditionnels T8 et T5 par des solutions à LED économes en énergie.

INDUSTRY IP40 LED

CARTE GÉNÉRALE DE PRODUITS

VERSIONS DISPONIBLES



Click index >>, to see details

INDUSTRY IP40 LED 52W

Puissance nominale du luminaire [W]*	Température de couleur [K]	Flux lumineux du luminaire [lm]*	Angle d'éclairage [°]	Classe énergétique	Référence
52	4000	7600	45	C	>> 458507
52	4000	7600	60	C	>> 458552
52	4000	7600	90	C	>> 458569

INDUSTRY IP40 LED 73W

Puissance nominale du luminaire [W]*	Température de couleur [K]	Flux lumineux du luminaire [lm]*	Angle d'éclairage [°]	Classe énergétique	Référence
73	4000	10530	45	C	>> 458514
73	4000	10530	60	C	>> 458538
73	4000	10530	90	C	>> 458545

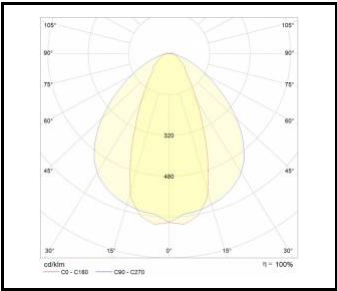
INDUSTRY IP40 LED 118W

Puissance nominale du luminaire [W]*	Température de couleur [K]	Flux lumineux du luminaire [lm]*	Angle d'éclairage [°]	Classe énergétique	Référence
118	4000	17450	45	C	>> 458521
118	4000	17450	60	C	>> 458576
118	4000	17450	90	C	>> 458583

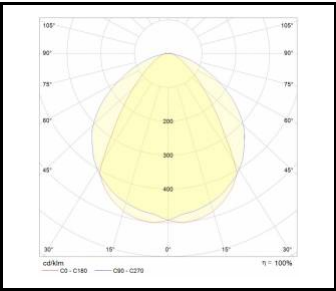
INDUSTRY IP40 LED

CARTE GÉNÉRALE DE PRODUITS

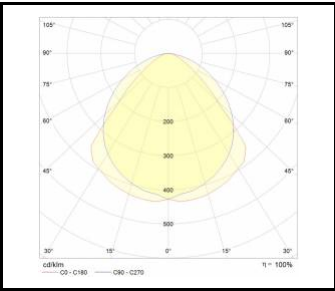
COURBES DE RÉPARTITION DE LA LUMIÈRE



INDUSTRY IP40 LED 45°



INDUSTRY IP40 LED 60°



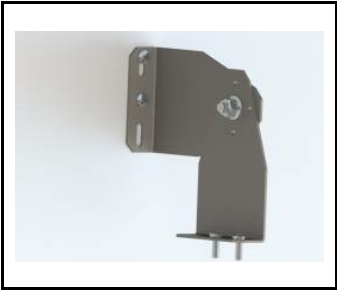
INDUSTRY IP40 LED 90°

INDUSTRY IP40 LED

CARTE GÉNÉRALE DE PRODUITS

ACCESSOIRES DISPONIBLES

Référence	NOM
	SUPPORT RÉGLABLE - TYTAN LED. INDUSTRY LED (2 pcs.)



SUPPORT RÉGLABLE - TYTAN LED.
INDUSTRY LED (2 pcs.) (908200)