

INDUSTRY IP40 LED

GENERELLE PRODUKTGRUPPENKARTE



TECHNISCHE PARAMETER

IP-Schutzart:	IP40
IK-Stoßfestigkeitsgrad:	IK06
Nennleistung der Leuchte [W]*:	52.00; 73.00; 118.00
Lichtstrom [lm]*:	7600; 10530; 17450
Farbtemperatur [K]:	4000
Farb- wiedergabe- index (Ra) >:	80
SDCM:	3
Schutzklasse:	I
Energieeffizienzklasse:	C
Material Gehäuse:	Aluminium
Farbe Gehäuse:	grau
Material Optik:	PMMA
Abstrahl- winkel [°]:	45; 60; 90
Montage:	Anbau-, Hänge-
Abmessungen (H/B/T/H) [mm]:	47/52/1680;
Garantie [Jahre]:	5

CHARAKTERISTIK

INDUSTRY IP40 LED ist eine Industrielleuchte aus der NEXT GEN Linie, die eine neue Generation von Lampen für die LED-Technologie darstellt. Die angewandte Konstruktion ermöglicht eine einfache Montage und den Anschluss an die Stromversorgung. Leuchtenkörper aus Aluminiumprofil. Oberfläche, die dem Prozess der Eloxierung (elektrolytische Oxidation von Aluminium) unterzogen wird, um die Oberflächenhärte und Korrosionsbeständigkeit zu erhöhen. Dioden eines renommierten Herstellers und neue LED-Module haben Einfluss auf die sehr hohe Lichtausbeute: bis zu 148 lm/W. Dies garantiert das Erreichen des gewünschten Beleuchtungslevels und eine erhebliche Energieeinsparung. Das optische System ist aus UV-beständigem PMMA gefertigt. Sie kann an unterschiedliche Beleuchtungsanforderungen angepasst werden - 3 Abstrahlwinkel: 90°, 60°, 45°.

ANWENDUNGSBEREICHE

Eine vielseitige LED-Leuchte für den Innenbereich, die besonders für die Beleuchtung großer Geschäfts-, Produktions- und Lagereinrichtungen empfohlen wird. Die Leuchte wird sowohl für neue Anwendungen als auch als Ersatz für herkömmliche T8 und T5 Leuchten durch energiesparende LED-Lösungen eingesetzt.

INDUSTRY IP40 LED

GENERELLE PRODUKTGRUPPENKARTE

VERFÜGBARE VERSIONEN



Click index >>, to see details

INDUSTRY IP40 LED 52W

Nennleistung der Leuchte [W]*	Farbtemperatur [K]	Lichtstrom [lm]*	Abstrahl- winkel [°]	Energieeffizienzklasse	Index
52	4000	7600	45	C	>> 458507
52	4000	7600	60	C	>> 458552
52	4000	7600	90	C	>> 458569

INDUSTRY IP40 LED 73W

Nennleistung der Leuchte [W]*	Farbtemperatur [K]	Lichtstrom [lm]*	Abstrahl- winkel [°]	Energieeffizienzklasse	Index
73	4000	10530	45	C	>> 458514
73	4000	10530	60	C	>> 458538
73	4000	10530	90	C	>> 458545

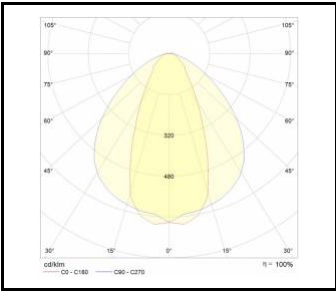
INDUSTRY IP40 LED 118W

Nennleistung der Leuchte [W]*	Farbtemperatur [K]	Lichtstrom [lm]*	Abstrahl- winkel [°]	Energieeffizienzklasse	Index
118	4000	17450	45	C	>> 458521
118	4000	17450	60	C	>> 458576
118	4000	17450	90	C	>> 458583

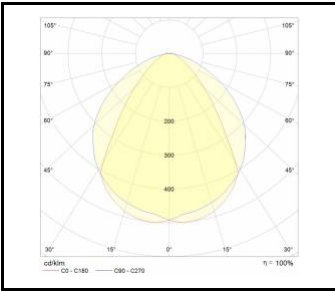
INDUSTRY IP40 LED

GENERELLE PRODUKTGRUPPENKARTE

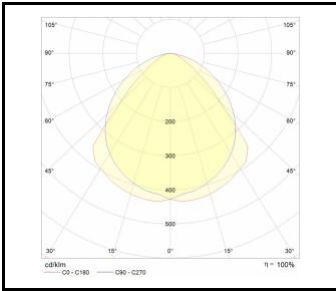
LICHTVERTEILUNGSKURVEN



INDUSTRY IP40 LED 45°



INDUSTRY IP40 LED 60°



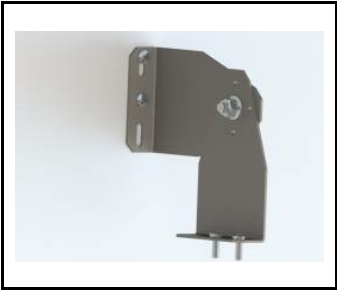
INDUSTRY IP40 LED 90°

INDUSTRY IP40 LED

GENERELLE PRODUKTGRUPPENKARTE


ZUBEHÖR ERHÄLTlich

index	Name
	Halterung - TYTAN LED. INDUSTRY LED KOMPLET (2st.)



Halterung - TYTAN LED. INDUSTRY
LED KOMPLET (2st.) (908200)

Erstellungsdatum der Karte: 16 Dezember 2025
Der Hersteller behält sich das Recht vor, Produktverbesserungen und Designänderungen oder Modernisierung in den Produkten vorzunehmen. * Parametertoleranz beträgt +/- 10 %Das Produktdatenblatt ist kein kommerzielles Angebot.

 Dieses Produkt unterliegt dem Recycling von elektrischen und elektronischen Geräten(WEEE)

 Zertifikat CE - Nr: 16/2021; 168/2023