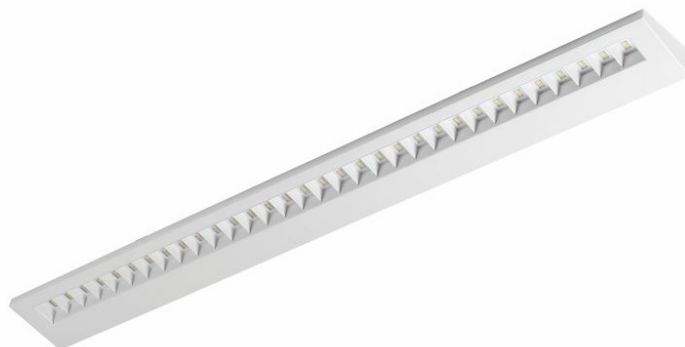


TERRA 2 LED LONG ASYMMETRIC

CARTE GÉNÉRALE DE PRODUITS



PARAMÈTRES TECHNIQUE

Degré d'étanchéité:	IP20
Puissance nominale [W]:	36.00
Flux lumineux du luminaire [lm]*:	4200
Température de couleur [K]:	4000
Indice de rendu des couleurs (Ra):	>80
SDMC:	≤ 3
Classe énergétique:	E
Classe de protection:	II
Matériau du corps:	tôle d'acier revêtue de poudre
Couleur du corps:	blanc brillant; blanc mat
Optique:	HE
Méthode de montage:	en saillie
Dimensions (H/L/P/S) [mm]:	1160/120/36;
Garantie [années]:	5

CARACTÉRISTIQUES DU PRODUIT

Un luminaire équipé de modules LED à haute efficacité énergétique, caractérisé par un flux lumineux élevé. Le profil latéral bas confère une apparence esthétique et intemporelle. Construction robuste et compacte. Fabriqué en tôle d'acier thermolaquée. Le réflecteur HE breveté à haute performance garantit un rendement élevé tout en éliminant efficacement l'éblouissement. La version pour montage en saillie offre des solutions pour une installation rapide et sûre. La version asymétrique est utilisée pour éclairer les tableaux scolaires et académiques, les peintures et autres objets sur les murs.

APPLICATION

Le luminaire polyvalent est conçu pour une utilisation intérieure dans des bureaux ou des locaux d'usage général. Les paramètres lumineux élevés en font la principale source de lumière qui favorise le travail qui nécessite une concentration visuelle. Ce luminaire sera idéal pour les nouvelles applications ainsi que pour remplacer les luminaires fluorescents traditionnels par des solutions à LED économes en énergie.

TERRA 2 LED LONG ASYMMETRIC

CARTE GÉNÉRALE DE PRODUITS

VERSIONS DISPONIBLES



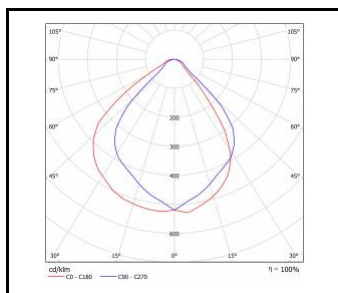
Click index >>, to see details

Puissance nominale [W]	Température de couleur [K]	Flux lumineux du luminaire [lm]*	Optique	Couleur du corps	Dimensions (H/L/P/S) [mm]	Classe énergétique	Référence
36	4000	4200	HE	blanc mat	1160/120/36	E	>> 226328
36	4000	4200	HE	blanc brillant	1160/120/36	E	>> 226335

TERRA 2 LED LONG ASYMMETRIC

CARTE GÉNÉRALE DE PRODUITS

COURBES DE RÉPARTITION DE LA LUMIÈRE



TERRA 2 LED LONG ASYMMETRIC

Date de création de la carte: 27 septembre 2024

Le fabricant se réserve le droit d'apporter des modifications au cours de l'amélioration du produit ainsi que des modifications de conception ou de modernisation du produit présenté. La fiche technique du produit n'est pas une offre commerciale * La tolérance des paramètres est de +/- 10 %



Ce produit est soumis aux règles de recyclage des équipements électriques et électroniques



Certificat CE - Nr:354/2023



Lena Lighting S.A.
ul. Kórnicka 52, 63-000 Środa Wielkopolska
tel. +48 61 28 60 333 (Pn-Pt, 8-16), e-mail: hello@lenalighting.pl, www.lenalighting.pl