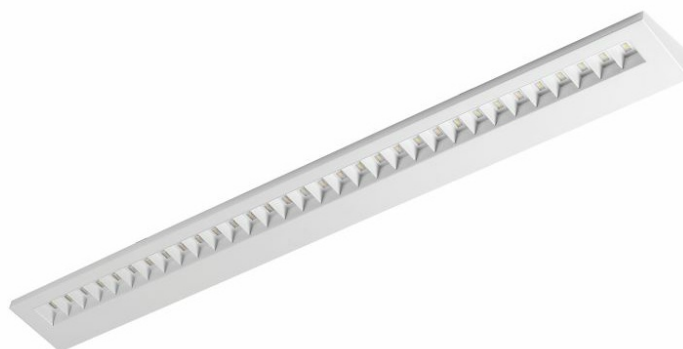


# TERRA 2 LED LONG ASYMMETRIC

GENERELLE PRODUKTGRUPPENKARTE



## TECHNISCHE PARAMETER

<b>IP-Schutzart:</b>	IP20
<b>Leistung [W]:</b>	36.00
<b>Lichtstrom [lm]*:</b>	4200
<b>Farbtemperatur [K]:</b>	4000
<b>Farb- wiedergabe- index:</b>	>80
<b>SDCM:</b>	≤ 3
<b>Energieeffizienzklasse:</b>	E
<b>Schutzklasse:</b>	II
<b>Material Gehäuse:</b>	Stahlblech pulverbeschichtet
<b>Farbe Gehäuse:</b>	weiß glänzend; weiß matt
<b>Optik:</b>	HE
<b>Montage:</b>	Anbau
<b>Abmessungen (H/B/T/H) [mm]:</b>	1160/120/36;
<b>Garantie [Jahren]:</b>	5

## CHARAKTERISTIK

Eine mit energieeffizienten LED-Modulen ausgestattete Leuchte, die sich durch einen hohen Lichtstrom auszeichnet. Das niedrige Seitenprofil sorgt für ein ästhetisch ansprechendes, zeitloses Erscheinungsbild. Robuste, kompakte Konstruktion. Hergestellt aus pulverbeschichtetem Stahlblech. Der patentierte HE-Hochleistungsreflektor garantiert einen hohen Wirkungsgrad bei effektiver Entblendung. Die Aufputzversion bietet Lösungen für eine schnelle und sichere Installation. Die asymmetrische Version wird zur Beleuchtung von Schultafeln, Gemälden und anderen Objekten an Wänden verwendet.

## ANWENDUNGSBEREICHE

Die vielseitige Leuchte ist für den Inneneinsatz in allgemeinen Büro- oder Nutzräumen vorgesehen. Dank den hohen Leuchtparametern, wird sie als Hauptlichtquelle verwendet und fördert Arbeiten, die eine Konzentration der Sehkraft erfordern. Die Leuchte wird sowohl für neue Anwendungen als auch beim Ersatz von herkömmlichen Leuchtstofflampen durch energiesparende LED-Lösungen eingesetzt. Ihre Konstruktion ist für die Unterputzmontage in modularen Decken ausgelegt. Die asymmetrische Version wird verwendet, um schulische und akademische Tische, Gemälde und andere Objekte an den Wänden zu beleuchten.

# TERRA 2 LED LONG ASYMMETRIC

GENERELLE PRODUKTGRUPPENKARTE

## VERFÜGBARE VERSIONEN



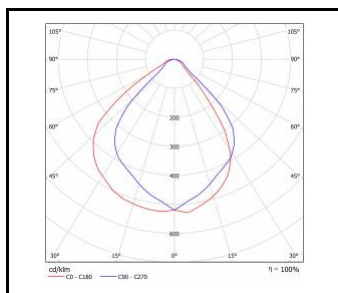
Click index >>, to see details

Leistung [W]	Farbtemperatur [K]	Lichtstrom [lm]*	Optik	Farbe Gehäuse	Abmessungen (H/B/T/H) [mm]	Energieeffizienzklasse	Index
36	4000	4200	HE	weiß matt	1160/120/36	E	<a href="#">&gt;&gt; 226328</a>
36	4000	4200	HE	weiß glänzend	1160/120/36	E	<a href="#">&gt;&gt; 226335</a>

# TERRA 2 LED LONG ASYMMETRIC

GENERELLE PRODUKTGRUPPENKARTE

## LICHTVERTEILUNGSKURVEN



TERRA 2 LED LONG ASYMMETRIC

Erstellungsdatum der Karte: 24 März 2025

Der Hersteller behält sich das Recht vor, Produktverbesserungen und Designänderungen oder Modernisierung in den Produkten vorzunehmen. \* Parametertoleranz beträgt +/- 10 %Das Produktdatenblatt ist kein kommerzielles Angebot.



Dieses Produkt unterliegt dem Recycling von elektrischen und elektronischen Geräten(WEEE)



Zertifikat CE - Nr: 354/2023