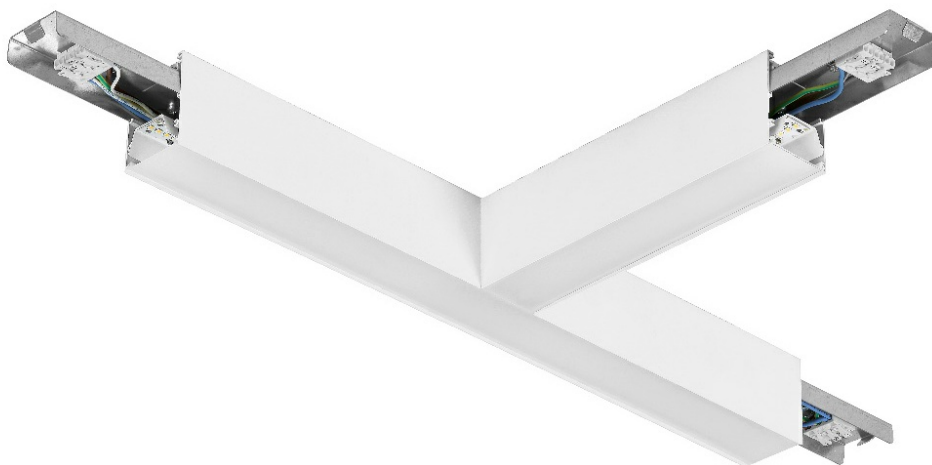


BARIS 52 LED N/Z LINEARVERBINDER T 1600LM PLX I

SCHUTZKLASSE IP20 840 WEISS (17W)

DETAILLIERTE PRODUKTKARTE



TECHNISCHE PARAMETER

Nennleistung der Leuchte [W]*:	17
Lichtstrom [lm]*:	2100
Farbtemperatur [K]:	4000
Energieeffizienzklasse:	D
Schutzklasse:	I
Farb- wiedergabe- index (Ra) >:	80
SDCM:	3
Material Gehäuse:	aluminium
IK-Stoßfestigkeitsgrad:	IK03

CHARAKTERISTIK

Die Hauptsache der L-, T-, X-, V- Schalter ist, dass sie mit einer integrierten Elektronik und einem Diffusor ausgestattet sind, dank derer die Kurven der Profiltrasse auf der gesamten Länge beleuchtet bleiben. Der Korpus ist aus eloxiertem Aluminiumprofil in grau, weiß oder schwarz lackiertem Aluminiumprofil gefertigt (andere Farben auf Anfrage erhältlich). Das optische System wird durch eine spezielle, flexible Opalabdeckung ergänzt, die den Schalter gleichmäßig ausleuchtet. Die fehlende Unterteilung in Aufputz- und Hängeversionen erhöht die Vielseitigkeit der Lösung.

Linearverbinders (T, X, L, V) werden mit einem OPAL-Diffusor geliefert.

Linearverbinders T, X, L, V UGR und PRM Diffusoren sind auf Anfrage erhältlich.

ANWENDUNGSBEREICHE

BARIS 52 LED-Verbinder in Form des Buchstabens L, T, X, V und gerade Verbinder schaffen außergewöhnliche Möglichkeiten für die Konfiguration der Lichtlinie, abgestimmt auf den Charakter und die Form des Raumes, so dass sich nahezu unbegrenzte Abfolgen von Geraden, Figuren und Mustern realisieren lassen.

DETAILLIERTE PRODUKTKARTE

Index:	317750
EAN:	5905963317750
Lichtquelle:	LED modul
Nennleistung der Leuchte [W]:	17
Lichtstrom [lm]:	2100
Frequenz:	50 - 60
Lichtausbeute [lm/W]:	124
Energieeffizienzklasse:	D
Schutzklasse:	I
Farbtemperatur [K]:	4000
Farb- wiedergabe- index (Ra) >:	80
SDCM:	3
Lebensdauer LED L70B50 [h]:	112000
Lebensdauer LED L80B20 [h]:	70 000
Lebensdauer LED L90B10 [h]:	34000
Material Diffusor:	PC

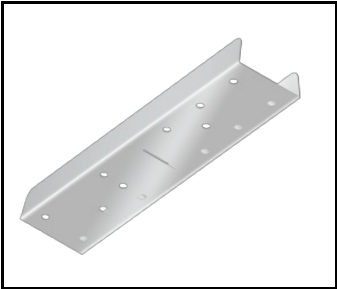
Typ Diffusor:	OPAL
Material Gehäuse:	aluminium
Farbe Gehäuse:	weiss
IP-Schutzart:	IP20
Montage:	Anbau-, Hänge-
Eigengewicht [kg]:	1.960
IK-Stoßfestigkeitsgrad:	IK03
Abmessungen (H/B/T/H) [mm]:	560/560/52
Kategorie der Anwendung:	Bürobeleuchtung
Garantie [Jahre]:	5
CE-Zertifikat:	338/2023
ENEC-Zertifikat:	PL BBJ/005/2022/M1
Anleitung:	Download PDF
Umwelterklärung (EPD):	852/2025
Plik LDT:	Download

BARIS 52 LED N/Z LINEARVERBINDER T 1600LM PLX I SCHUTZKLASSE IP20 840 WEISS (17W)

DETAILLIERTE PRODUKTKARTE

ZUBEHÖR ERHÄLTlich

index	Name
318023	Baris 52 – Linearverbinder. gerade



Baris 52 – Linearverbinder.
gerade (318023)

Erstellungsdatum der Karte: 16 Dezember 2025
Der Hersteller behält sich das Recht vor, Produktverbesserungen und Designänderungen oder Modernisierung in den Produkten vorzunehmen. * Parametertoleranz beträgt +/- 10 %Das Produktdatenblatt ist kein kommerzielles Angebot.

 Dieses Produkt unterliegt dem Recycling von elektrischen und elektronischen Geräten(WEEE)

 Zertifikat CE - Nr: 338/2023