

# BARIS 52 LED Z 1143MM 1800LM 840 IP44 I SCHUTZKLASSE UGR ANODE (14W)

DETAILLIERTE PRODUKTKARTE



## TECHNISCHE PARAMETER

|                                       |           |
|---------------------------------------|-----------|
| <b>Index:</b>                         | 460661    |
| <b>Nennleistung der Leuchte [W]*:</b> | 14        |
| <b>Lichtstrom [lm]*:</b>              | 1800      |
| <b>Farbtemperatur [K]:</b>            | 4000      |
| <b>IP-Schutzart:</b>                  | IP44      |
| <b>Energieeffizienzklasse:</b>        | D         |
| <b>Material Gehäuse:</b>              | aluminium |
| <b>Farbe Gehäuse:</b>                 | grau      |

## CHARAKTERISTIK

Hänge- oder Aufputz-Beleuchtungslampe mit klassischen Proportionen und modernem Design. Die Lampenkonstruktion erlaubt die Schaffung von Linien mit einer Länge von bis zu 6 Metern ohne Verbindungen zwischen Profil und bis zu 25 Meter ohne Diffusorfugen. Gerade Verbinder und leuchtende Eckprofile in Form der Buchstaben L, T, X, V ermöglichen die Gestaltung praktisch unbegrenzter gerader Linien, Figuren und Muster. Das Lampengehäuse wurde aus einem anodisierten Aluminiumprofil in grauer Farbe oder einem in weißer oder schwarzer Farbe gestrichenem Aluminiumprofil ausgeführt (weitere Farben auf Anfrage verfügbar). Optisches System in Form eines prismatischen Diffusors (PRM); dedizierten, elastischen und opalisierten Blende, die die Lampe gleichmäßig beleuchtet oder einem Raster, das die strengen Anforderungen im Hinblick auf Blendschutz UGR-19 erfüllt. Modularität und Trennungsmöglichkeiten der Lampe ermöglichen den Austausch von elektronischen Elementen, wie LED-Streifen, Netzteil und Austausch des Diffusors. Das Lampenprofil wurde für die Zusammenarbeit mit intelligenten IOT-Modulen ausgelegt, was zusätzlich die Optimierung des Leuchtniveaus und der Menge an geliefertem Licht ermöglicht, und auch für die direct/indirect Version, die die Ausrichtung eines Teils des Lichts nach oben, für die Deckenbeleuchtung, ermöglicht.

## ANWENDUNGSBEREICHE

Die Lampe ist für den Inneneinsatz bestimmt. Sie wird als Hauptlichtquelle verwendet und fördert Büroarbeit, die Konzentration des Sehvermögens erfordert. Das einzigartige Design, die energiesparenden LED-Module und die Möglichkeit der Zusammenarbeit mit externen Lichtsteuersystemen im DALI-Standard widmen diese Lampe dem Einsatz in modernen Bürogebäuden der A+-Klasse mit besonderem Schwerpunkt auf repräsentative Räume, Konferenzsäle, Verbindungswege und überall dort, wo die Schutzart IP44 gefordert wird. Achtung: Für die Anbau- und Pendelleuchte BARIS 52 LED (OPAL, PRM, UGR) muss ein Diffusor (als Zubehör erhältlich) mit entsprechender Länge als Summe aller Linien separat bestellt werden. Leuchtenabdeckungen mit einer maximalen Länge von 25m, erhältlich in 0,5m Längenabstufungen, werden vom Auftragnehmer abgelängt. Anschlüsse (T, X, L, V) sind mit OPAL-Diffusor ausgestattet. T-, X-, L-, V-Verbinder mit Diffusoren UGR und PRM sind auf Anfrage erhältlich.

# BARIS 52 LED Z 1143MM 1800LM 840 IP44 I SCHUTZKLASSE UGR ANODE (14W)

DETAILLIERTE PRODUKTKARTE

## TABLE TECHNISCHE PARAMETER

|                                 |               |                              |                                      |
|---------------------------------|---------------|------------------------------|--------------------------------------|
| Index:                          | 460661        | Farbe Diffusor:              | transparent                          |
| EAN:                            | 5905963460661 | Optik:                       | raster                               |
| Nennleistung der Leuchte [W]:   | 14            | Material Gehäuse:            | aluminium                            |
| Lichtstrom [lm]:                | 1800          | Farbe Gehäuse:               | grau                                 |
| Versorgungsspannung [V]:        | 220 - 240     | Abmessungen (H/B/T/H) [mm]:  | 69/52/1143                           |
| Frequenz:                       | 50 - 60       | IP-Schutzart:                | IP44                                 |
| Lichtausbeute [lm/W]:           | 130           | IK-Stoßfestigkeitsgrad:      | IK03                                 |
| Energieeffizienzklasse:         | D             | Eigengewicht [kg]:           | 2.170                                |
| Schutzklasse:                   | I             | UGR (4H8H):                  | < 19                                 |
| Farbtemperatur [K]:             | 4000          | Photobiologische Sicherheit: | Risikogruppe 1 (geringes Risiko)     |
| Farb- wiedergabe- index (Ra) >: | 80            | Garantie [Jahre]:            | 5                                    |
| SDCM:                           | 3             | CE-Zertifikat:               | <a href="#">232/2023</a>             |
| Lebensdauer LED L70B50 [h]:     | 120 000       | ENEC-Zertifikat:             | <a href="#">PL BBJ/006/2022/M1</a>   |
| Lebensdauer LED L80B10 [h]:     | 75 000        | PZH-Zertifikat:              | <a href="#">B-BK-60112-0357/2023</a> |
| Lebensdauer LED L90B10 [h]:     | 36 000        | Anleitung:                   | <a href="#">Download PDF</a>         |
| Power Factor:                   | 0.97          | Umwelterklärung (EPD):       | <a href="#">852/2025</a>             |
| Material Diffusor:              | PC            | Kategorie der Anwendung:     | Bürobeleuchtung                      |
| Typ Diffusor:                   | UGR           | Plik LDT:                    | <a href="#">Download</a>             |

## LIGHT CURVES



# BARIS 52 LED Z 1143MM 1800LM 840 IP44 I SCHUTZKLASSE UGR ANODE (14W)

DETAILLIERTE PRODUKTKARTE

## ZUBEHÖR ERHÄLTlich

| index  | Name  |
|--------|---|
| 318023 | Baris 52 – Linearverbinder. gerade          |
| 318030 | Baris 52 - Netzkabel weiß                   |
| 318047 | Baris 52 – Netzkabel schwarz                |
| 318054 | Baris 52 – Netzkabel eloxiert               |
| 318061 | Baris 52 – Netzkabel weiß DALI              |
| 318078 | Baris 52 – Netzkabel schwarz DALI           |
| 318085 | Baris 52 – Netzkabel eloxiert DALI          |
| 318092 | Baris 52 – Abhaengung                       |
| 465000 | Baris 52 Diffusor PLX Länge 1500mm (1.5m)   |
| 465017 | Baris 52 Diffusor PLX Länge 2000mm (2.0m)   |
| 465024 | Baris 52 Diffusor PLX Länge 2500mm (2.5m)   |
| 465031 | Baris 52 Diffusor PLX Länge 3000mm (3.0m)   |
| 465048 | Baris 52 Diffusor PLX Länge 3500mm (3.5m)   |
| 465055 | Baris 52 Diffusor PLX Länge 4000mm (4.0m)   |
| 465062 | Baris 52 Diffusor PLX Länge 4500mm (4.5m)   |
| 465079 | Baris 52 Diffusor PLX Länge 5000mm (5.0m)   |
| 465086 | Baris 52 Diffusor PLX Länge 5500mm (5.5m)   |
| 465093 | Baris 52 Diffusor PLX Länge 6000mm (6.0m)   |
| 465109 | Baris 52 Diffusor PLX Länge 6500mm (6.5m)   |
| 465116 | Baris 52 Diffusor PLX Länge 7000mm (7.0m)   |
| 465123 | Baris 52 Diffusor PLX Länge 7500mm (7.5m)   |
| 465130 | Baris 52 Diffusor PLX Länge 8000mm (8.0m)   |
| 465147 | Baris 52 Diffusor PLX Länge 8500mm (8.5m)   |
| 465154 | Baris 52 Diffusor PLX Länge 9000mm (9.0m)   |
| 465161 | Baris 52 Diffusor PLX Länge 9500mm (9.5m)   |
| 465178 | Baris 52 Diffusor PLX Länge 10000mm (10.0m) |
| 465185 | Baris 52 Diffusor PLX Länge 10500mm (10.5m) |
| 465192 | Baris 52 Diffusor PLX Länge 11000mm (11.0m) |
| 465208 | Baris 52 Diffusor PLX Länge 11500mm (11.5m) |
| 465215 | Baris 52 Diffusor PLX Länge 12000mm (12.0m) |
| 465222 | Baris 52 Diffusor PLX Länge 12500mm (12.5m) |
| 465239 | Baris 52 Diffusor PLX Länge 13000mm (13.0m) |
| 465246 | Baris 52 Diffusor PLX Länge 13500mm (13.5m) |
| 465253 | Baris 52 Diffusor PLX Länge 14000mm (14.0m) |
| 465260 | Baris 52 Diffusor PLX Länge 14500mm (14.5m) |

# BARIS 52 LED Z 1143MM 1800LM 840 IP44 I SCHUTZKLASSE UGR ANODE (14W)

## DETAILLIERTE PRODUKTKARTE

|        |   |
|--------|---|
| 465277 | Baris 52 Diffusor PLX Länge 15000mm (15.0m) |
| 465284 | Baris 52 Diffusor PLX Länge 15500mm (15.5m) |
| 465291 | Baris 52 Diffusor PLX Länge 16000mm (16.0m) |
| 465307 | Baris 52 Diffusor PLX Länge 16500mm (16.5m) |
| 465314 | Baris 52 Diffusor PLX Länge 17000mm (17.0m) |
| 465321 | Baris 52 Diffusor PLX Länge 17500mm (17.5m) |
| 465338 | Baris 52 Diffusor PLX Länge 18000mm (18.0m) |
| 465345 | Baris 52 Diffusor PLX Länge 18500mm (18.5m) |
| 465352 | Baris 52 Diffusor PLX Länge 19000mm (19.0m) |
| 465369 | Baris 52 Diffusor PLX Länge 19500mm (19.5m) |
| 465376 | Baris 52 Diffusor PLX Länge 20000mm (20.0m) |
| 465383 | Baris 52 Diffusor PLX Länge 20500mm (20.5m) |
| 465390 | Baris 52 Diffusor PLX Länge 21000mm (21.0m) |
| 465406 | Baris 52 Diffusor PLX Länge 21500mm (21.5m) |
| 465413 | Baris 52 Diffusor PLX Länge 22000mm (22.0m) |
| 465420 | Baris 52 Diffusor PLX Länge 22500mm (22.5m) |
| 465437 | Baris 52 Diffusor PLX Länge 23000mm (23.0m) |
| 465444 | Baris 52 Diffusor PLX Länge 23500mm (23.5m) |
| 465451 | Baris 52 Diffusor PLX Länge 24000mm (24.0m) |
| 465468 | Baris 52 Diffusor PLX Länge 24500mm (24.5m) |
| 465475 | Baris 52 Diffusor PLX Länge 25000mm (25.0m) |
| 465482 | Baris 52 Diffusor UGR Länge 1500mm (1.5m)   |
| 465499 | Baris 52 Diffusor UGR Länge 2000mm (2.0m)   |
| 465505 | Baris 52 Diffusor UGR Länge 2500mm (2.5m)   |
| 465512 | Baris 52 Diffusor UGR Länge 3000mm (3.0m)   |
| 465529 | Baris 52 Diffusor UGR Länge 3500mm (3.5m)   |
| 465536 | Baris 52 Diffusor UGR Länge 4000mm (4.0m)   |
| 465543 | Baris 52 Diffusor UGR Länge 4500mm (4.5m)   |
| 465550 | Baris 52 Diffusor UGR Länge 5000mm (5.0m)   |
| 465567 | Baris 52 Diffusor UGR Länge 5500mm (5.5m)   |
| 465574 | Baris 52 Diffusor UGR Länge 6000mm (6.0m)   |
| 465581 | Baris 52 Diffusor UGR Länge 6500mm (6.5m)   |
| 465598 | Baris 52 Diffusor UGR Länge 7000mm (7.0m)   |
| 465604 | Baris 52 Diffusor UGR Länge 7500mm (7.5m)   |
| 465611 | Baris 52 Diffusor UGR Länge 8000mm (8.0m)   |
| 465628 | Baris 52 Diffusor UGR Länge 8500mm (8.5m)   |
| 465635 | Baris 52 Diffusor UGR Länge 9000mm (9.0m)   |
| 465642 | Baris 52 Diffusor UGR Länge 9500mm (9.5m)   |
| 465659 | Baris 52 Diffusor UGR Länge 10000mm (10.0m) |

# BARIS 52 LED Z 1143MM 1800LM 840 IP44 I SCHUTZKLASSE UGR ANODE (14W)

## DETAILLIERTE PRODUKTKARTE

|        |   |
|--------|---|
| 465666 | Baris 52 Diffusor UGR Länge 10500mm (10.5m) |
| 465673 | Baris 52 Diffusor UGR Länge 11000mm (11.0m) |
| 465680 | Baris 52 Diffusor UGR Länge 11500mm (11.5m) |
| 465697 | Baris 52 Diffusor UGR Länge 12000mm (12.0m) |
| 465703 | Baris 52 Diffusor UGR Länge 12500mm (12.5m) |
| 465710 | Baris 52 Diffusor UGR Länge 13000mm (13.0m) |
| 465727 | Baris 52 Diffusor UGR Länge 13500mm (13.5m) |
| 465734 | Baris 52 Diffusor UGR Länge 14000mm (14.0m) |
| 465741 | Baris 52 Diffusor UGR Länge 14500mm (14.5m) |
| 465758 | Baris 52 Diffusor UGR Länge 15000mm (15.0m) |
| 465765 | Baris 52 Diffusor UGR Länge 15500mm (15.5m) |
| 465772 | Baris 52 Diffusor UGR Länge 16000mm (16.0m) |
| 465789 | Baris 52 Diffusor UGR Länge 16500mm (16.5m) |
| 465796 | Baris 52 Diffusor UGR Länge 17000mm (17.0m) |
| 465802 | Baris 52 Diffusor UGR Länge 17500mm (17.5m) |
| 465819 | Baris 52 Diffusor UGR Länge 18000mm (18.0m) |
| 465826 | Baris 52 Diffusor UGR Länge 18500mm (18.5m) |
| 465833 | Baris 52 Diffusor UGR Länge 19000mm (19.0m) |
| 465840 | Baris 52 Diffusor UGR Länge 19500mm (19.5m) |
| 465857 | Baris 52 Diffusor UGR Länge 20000mm (20.0m) |
| 465864 | Baris 52 Diffusor UGR Länge 20500mm (20.5m) |
| 465871 | Baris 52 Diffusor UGR Länge 21000mm (21.0m) |
| 465888 | Baris 52 Diffusor UGR Länge 21500mm (21.5m) |
| 465895 | Baris 52 Diffusor UGR Länge 22000mm (22.0m) |
| 465901 | Baris 52 Diffusor UGR Länge 22500mm (22.5m) |
| 465918 | Baris 52 Diffusor UGR Länge 23000mm (23.0m) |
| 465925 | Baris 52 Diffusor UGR Länge 23500mm (23.5m) |
| 465932 | Baris 52 Diffusor UGR Länge 24000mm (24.0m) |
| 465949 | Baris 52 Diffusor UGR Länge 24500mm (24.5m) |
| 465956 | Baris 52 Diffusor UGR Länge 25000mm (25.0m) |
| 465963 | Baris 52 Diffusor PRM Länge 1500mm (1.5m)   |
| 465970 | Baris 52 Diffusor PRM Länge 2000mm (2.0m)   |
| 465987 | Baris 52 Diffusor PRM Länge 2500mm (2.5m)   |
| 465994 | Baris 52 Diffusor PRM Länge 3000mm (3.0m)   |
| 466007 | Baris 52 Diffusor PRM Länge 3500mm (3.5m)   |
| 466014 | Baris 52 Diffusor PRM Länge 4000mm (4.0m)   |
| 466021 | Baris 52 Diffusor PRM Länge 4500mm (4.5m)   |
| 466038 | Baris 52 Diffusor PRM Länge 5000mm (5.0m)   |
| 466045 | Baris 52 Diffusor PRM Länge 5500mm (5.5m)   |

# BARIS 52 LED Z 1143MM 1800LM 840 IP44 I SCHUTZKLASSE UGR ANODE (14W)

## DETAILLIERTE PRODUKTKARTE

|        |   |
|--------|---|
| 466052 | Baris 52 Diffusor PRM Länge 6000mm (6.0m)   |
| 466069 | Baris 52 Diffusor PRM Länge 6500mm (6.5m)   |
| 466076 | Baris 52 Diffusor PRM Länge 7000mm (7.0m)   |
| 466083 | Baris 52 Diffusor PRM Länge 7500mm (7.5m)   |
| 466090 | Baris 52 Diffusor PRM Länge 8000mm (8.0m)   |
| 466106 | Baris 52 Diffusor PRM Länge 8500mm (8.5m)   |
| 466113 | Baris 52 Diffusor PRM Länge 9000mm (9.0m)   |
| 466120 | Baris 52 Diffusor PRM Länge 9500mm (9.5m)   |
| 466137 | Baris 52 Diffusor PRM Länge 10000mm (10.0m) |
| 466144 | Baris 52 Diffusor PRM Länge 10500mm (10.5m) |
| 466151 | Baris 52 Diffusor PRM Länge 11000mm (11.0m) |
| 466168 | Baris 52 Diffusor PRM Länge 11500mm (11.5m) |
| 466175 | Baris 52 Diffusor PRM Länge 12000mm (12.0m) |
| 466182 | Baris 52 Diffusor PRM Länge 12500mm (12.5m) |
| 466199 | Baris 52 Diffusor PRM Länge 13000mm (13.0m) |
| 466205 | Baris 52 Diffusor PRM Länge 13500mm (13.5m) |
| 466212 | Baris 52 Diffusor PRM Länge 14000mm (14.0m) |
| 466229 | Baris 52 Diffusor PRM Länge 14500mm (14.5m) |
| 466236 | Baris 52 Diffusor PRM Länge 15000mm (15.0m) |
| 466243 | Baris 52 Diffusor PRM Länge 15500mm (15.5m) |
| 466250 | Baris 52 Diffusor PRM Länge 16000mm (16.0m) |
| 466267 | Baris 52 Diffusor PRM Länge 16500mm (16.5m) |
| 466274 | Baris 52 Diffusor PRM Länge 17000mm (17.0m) |
| 466281 | Baris 52 Diffusor PRM Länge 17500mm (17.5m) |
| 466298 | Baris 52 Diffusor PRM Länge 18000mm (18.0m) |
| 466304 | Baris 52 Diffusor PRM Länge 18500mm (18.5m) |
| 466311 | Baris 52 Diffusor PRM Länge 19000mm (19.0m) |
| 466328 | Baris 52 Diffusor PRM Länge 19500mm (19.5m) |
| 466335 | Baris 52 Diffusor PRM Länge 20000mm (20.0m) |
| 466342 | Baris 52 Diffusor PRM Länge 20500mm (20.5m) |
| 466359 | Baris 52 Diffusor PRM Länge 21000mm (21.0m) |
| 466366 | Baris 52 Diffusor PRM Länge 21500mm (21.5m) |
| 466373 | Baris 52 Diffusor PRM Länge 22000mm (22.0m) |
| 466380 | Baris 52 Diffusor PRM Länge 22500mm (22.5m) |
| 466397 | Baris 52 Diffusor PRM Länge 23000mm (23.0m) |
| 466403 | Baris 52 Diffusor PRM Länge 23500mm (23.5m) |
| 466410 | Baris 52 Diffusor PRM Länge 24000mm (24.0m) |
| 466427 | Baris 52 Diffusor PRM Länge 24500mm (24.5m) |
| 466434 | Baris 52 Diffusor PRM Länge 25000mm (25.0m) |

# BARIS 52 LED Z 1143MM 1800LM 840 IP44 I SCHUTZKLASSE UGR ANODE (14W)

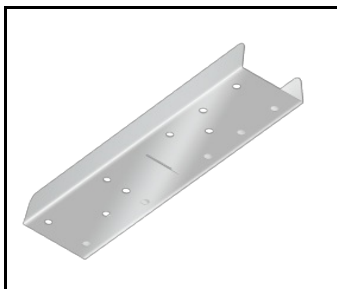
## DETAILLIERTE PRODUKTKARTE

673979

Baris 52 – DALI-Linienverbinder

442629

Baris 52 – Linearverbinder Touch DIM



Baris 52 – Linearverbinder.  
gerade (318023)



Baris 52 – Netzkabel schwarz  
DALI (318078)

Erstellungsdatum der Karte: 26 Mai 2026

Der Hersteller behält sich das Recht vor, Produktverbesserungen und Designänderungen oder Modernisierung in den Produkten vorzunehmen. \* Parametertoleranz beträgt +/- 10 %Das Produktdatenblatt ist kein kommerzielles Angebot.



Dieses Produkt unterliegt dem Recycling von elektrischen und elektronischen Geräten(WEEE)



Zertifikat CE - Nr: 232/2023