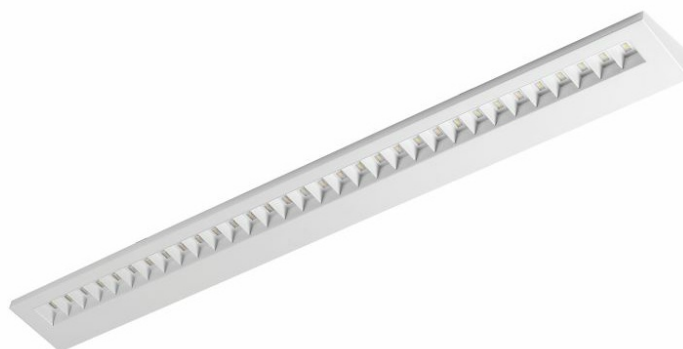


TERRA 2 LED N TAB 1160X120MM 15ST 4200LM 840 BLANC BRILLANT (36W)

FICHE DÉTAILLÉE DE PRODUIT



PARAMÈTRES TECHNIQUE

Référence:	226335
Degré d'étanchéité:	IP20
Puissance nominale [W]:	36
Flux lumineux du luminaire [lm]*:	4200
Indice de rendu des couleurs (Ra):	>80
SDMC:	≤ 3
Classe énergétique:	E
Matériau du corps du luminaire:	tôle d'acier revêtue de poudre
Optique:	HE
Méthode de montage:	en saillie

CARACTÉRISTIQUES DU PRODUIT

Luminaire équipé de modules LED à économie d'énergie caractérisé par un flux lumineux élevé. Son profil latéral bas donne un aspect esthétique et intemporel. Une conception robuste et compacte. Fabriqué en tôle d'acier recouverte d'une peinture en poudre. Le réflecteur HE haute performance breveté garantit une efficacité élevée tout en éliminant efficacement l'effet d'éblouissement. La version en surface offre des solutions pour une installation rapide et sûre. La version asymétrique est utilisée pour éclairer les tableaux scolaires et académiques, les peintures et autres objets sur les murs.

APPLICATION

Le luminaire polyvalent est conçu pour une utilisation intérieure dans des bureaux ou des locaux d'usage général. Les paramètres lumineux élevés en font la principale source de lumière qui favorise le travail qui nécessite une concentration visuelle. Ce luminaire sera idéal pour les nouvelles applications ainsi que pour remplacer les luminaires fluorescents traditionnels par des solutions à LED économes en énergie.

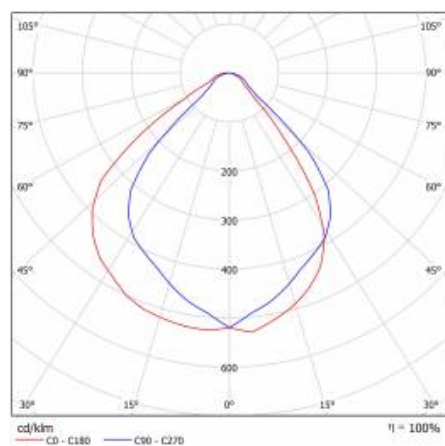
TERRA 2 LED N TAB 1160X120MM 15ST 4200LM 840 BLANC BRILLANT (36W)

FICHE DÉTAILLÉE DE PRODUIT

TABLEAU DES PARAMÈTRES TECHNIQUES

Référence:	226335	Dimensions (H/L/P/S) [mm]:	1160/120/36
Source de lumière:	Module LED	Degré d'étanchéité:	IP20
Puissance nominale [W]:	36	Méthode de montage:	en saillie
Puissance nominale du luminaire [W]:	40	Température de travail [° C]:	de -20 à +35
Tension d'alimentation nominale [V]:	220-240	Certificat CE:	30/2020
Flux lumineux du luminaire [lm]:	4200	Type de catégorie:	plafonnier
Efficacité lumineuse du luminaire [lm / W]:	106	Catégorie d'application:	installations commerciales, les établissements d'enseignement
Classe énergétique:	E	Version:	asymétrique
Classe de protection:	II	Plage de tension alternative [V]:	220 - 240
Température de couleur [K]:	4000	Durée de vie de la LED L70B50 [h]:	132000
Indice de rendu des couleurs (Ra):	>80	Durée de vie de la LED L80B20 [h]:	84000
SDMC:	≤ 3	Durée de vie de la LED L90B10 [h]:	42000
Facteur de puissance:	0.96	Sécurité photobiologique:	groupe de risque 1 (faible risque)
Optique:	HE	Garantie [années]:	5
Matériau du corps du luminaire:	tôle d'acier revêtue de poudre	Instructions d'installation:	Download PDF
Couleur du corps du luminaire:	blanc brillant		

COURBES LÉGÈRES



Date de création de la carte: 27 listopad 2020

Le fabricant se réserve le droit d'apporter des modifications au cours de l'amélioration du produit ainsi que des modifications de conception ou de modernisation du produit présenté. La fiche technique du produit n'est pas une offre commerciale



Ce produit est soumis aux règles de recyclage des équipements électriques et électroniques



Certyfikat CE - Nr:30/2020



Lena Lighting S.A.
ul. Kórnicka 52, 63-000 Środa Wielkopolska
tel. 532-518-393 (Pn-Pt, 8-16), e-mail: kontakt@lenalighting.pl, www.lenalighting.pl