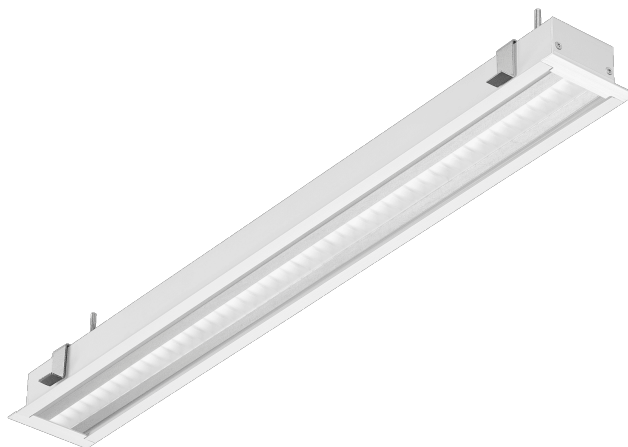


BARIS 52 LED P GK 586MM 1400LM 840 IP44/IP20 I SCHUTZKLASSE UGR WEISS 17W

DETAILLIERTE PRODUKTKARTE



TECHNISCHE PARAMETER

IP-Schutzart:	IP44/IP20
Nennleistung der Leuchte [W]*:	17
Lichtstrom [lm]*:	1400
Farbtemperatur [K]:	4000
Energieeffizienzklasse:	F
Material Gehäuse:	aluminium
Farbe Gehäuse:	weiss
Material Diffusor:	PC
Typ Diffusor:	UGR
Montage:	flächenbündiger Einbau in Gipskartondecken

CHARAKTERISTIK

Einbauleuchte mit klassischen Proportionen und modernem Design für den Einbau in Gipskartondecken. Die Konstruktion der Leuchte ermöglicht den Einbau in Decken mit zweistufigem Kreuzraster ohne Störung der Hauptprofile (oben). Dies ist möglich dank der entsprechend gewählten Höhe des Lampenprofils, die auf 37 mm reduziert ist, und der separaten Kammer für die Stromversorgung, die neben der Leuchte platziert werden kann. Die Leuchte wird in vier Längen angeboten, mit der Möglichkeit, sie zu einer Linie mit konstantem Lichtstromverhältnis vom Zähler aus zu kombinieren (System auf Anfrage erhältlich). Der Leuchtenkörper besteht aus eloxiertem Aluminiumprofil in Grau oder aus weiß oder schwarz lackiertem Aluminiumprofil (andere Farben auf Anfrage erhältlich). Das optische System besteht aus einem speziellen, flexiblen Opalabdeckung, der die Leuchte gleichmäßig ausleuchtet, mit einem prismatischen PRM-Diffusor oder mit einem Raster, das die strengen Anforderungen an die Blendwirkung UGR<19 erfüllt. Die Leuchte wird mit einem kompletten Montagesystem für den schnellen und einfachen Einbau in Gipskartondecken geliefert.

ANWENDUNGSBEREICHE

Die Leuchte ist für den Einsatz in Innenräumen bestimmt. Sie wird als Hauptlichtquelle eingesetzt und begünstigt Büroarbeiten, die eine konzentrierte Sehleistung erfordern. Klassisches Design, energiesparende LED-Module und die Möglichkeit der Zusammenarbeit mit externen Lichtsteuerungssystemen im DALI-Standard prädestinieren die Leuchte für den Einsatz in modernen Bürogebäuden der Klasse A+, unter besonderer Berücksichtigung von repräsentativen Räumen, Konferenzsälen, Gängen und überall dort, wo ein niedriger Blendfaktor und/oder eine hohe IP44-Schutzart von unten gefordert sind.

BARIS 52 LED P GK 586MM 1400LM 840 IP44/IP20 I

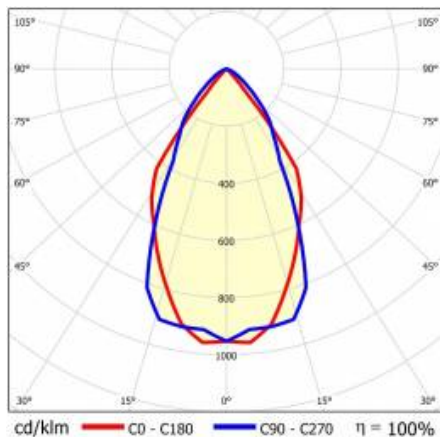
SCHUTZKLASSE UGR WEISS 17W

DETAILLIERTE PRODUKTKARTE

TABLE TECHNISCHE PARAMETER

Index:	927669	Material Diffusor:	PC
EAN:	5905963927669	Typ Diffusor:	UGR
Nennleistung der Leuchte [W]:	17	Farbe Diffusor:	clear
Lichtstrom [lm]:	1400	Optik:	raster
Versorgungsspannung [V]:	220 - 240	Material Gehäuse:	aluminium
Frequenz:	50 - 60	Farbe Gehäuse:	weiss
Lichtausbeute [lm/W]:	82	Abmessungen (H/B/T/H) [mm]:	37/69/586
Energieeffizienzklasse:	F	IP-Schutzart:	IP44/IP20
Schutzklasse:	I	Montage:	flächenbündiger Einbau in Gipskartondecken
Farbtemperatur [K]:	4000	Eigengewicht [kg]:	1.290
Farb- wiedergabe- index:	>80	UGR (4H8H):	<19
SDCM:	≤ 3	IK-Stoßfestigkeitsgrad:	IK03
Lebensdauer LED L70B50 [h]:	109 000	Betriebstemperatur [°C]:	von -25 bis +35
Lebensdauer LED L80B20 [h]:	69 000	CE-Zertifikat:	235/2023
Lebensdauer LED L90B10 [h]:	34000	PZH-Zertifikat:	B-BK-60112-0357/2023
Austauschbare Lichtquelle:	ja	Anleitung:	Download PDF

LIGHT CURVES



Erstellungsdatum der Karte: 16 September 2024

Der Hersteller behält sich das Recht vor, Produktverbesserungen und Designänderungen oder Modernisierung in den Produkten vorzunehmen. * Parametertoleranz beträgt +/- 10 %Das Produktdatenblatt ist kein kommerzielles Angebot.



Dieses Produkt unterliegt dem Recycling von elektrischen und elektronischen Geräten(WEEE)



Zertifikat CE - Nr: 235/2023



Lena Lighting S.A.
ul. Kórnicka 52, 63-000 Środa Wielkopolska
tel. +48 61 28 60 333 (Pn-Pt, 8-16), e-mail: hello@lenalighting.pl, www.lenalighting.pl