

# QUEST 2 LED L ASN 22900LMI CL. IP66 740 SP10KV (182W)

FICHE DÉTAILLÉE DE PRODUIT



## PARAMÈTRES TECHNIQUE

Référence:	697081
Degré d'étanchéité:	IP66
Résistance aux chocs:	IK09
Puissance nominale du luminaire [W]*:	182
Flux lumineux du luminaire [lm]*:	22900
Température de couleur [K]:	4000
Indice de rendu des couleurs (Ra):	>70
SDMC:	≤ 5
Classe de protection:	I
Classe énergétique:	D

## CARACTÉRISTIQUES DU PRODUIT

Un spot de haute qualité avec source LED intégrée. Le corps est en aluminium moulé sous pression, revêtu de poudre de couleur gris anthracite (RAL 7016) et le support de montage est en acier peint en noir. Un verre trempé de 5 mm d'épaisseur constitue son diffuseur. Il est équipé de matrices de lentilles avec 3 distributions de lumière différentes : symétrique (120 degrés) asymétrique étroite ASN et asymétrique large ASW. Un support de montage, résistant à la corrosion, réglable de -140 à 185 degrés. Luminaire disponible en 2 versions de taille : M et L. Équipé en standard d'un câble H07RN-F d'une longueur 0.1 m et raccord rapide IP66. Large gamme d'accessoires disponibles: filet de protection, support pour poteau ; support mural.

## APPLICATION

Éclairage d'établissements d'enseignement, de formation et d'administration, de halls, de garages, de passages, d'entrepôts, de magasins, de l'industrie alimentaire et d'installations commerciales et de services liés aux produits alimentaires.

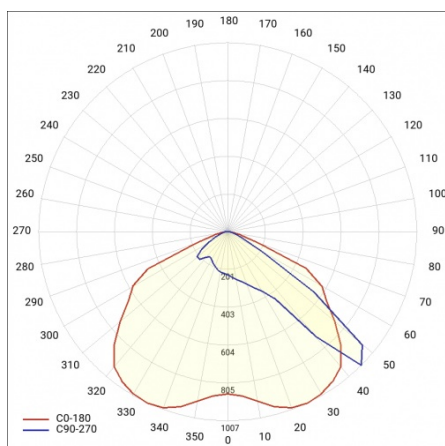
# QUEST 2 LED L ASN 22900LMI CL. IP66 740 SP10KV (182W)

FICHE DÉTAILLÉE DE PRODUIT

## TABLEAU DES PARAMÈTRES TECHNIQUES

Puissance nominale du luminaire [W]:	182	Couleur du corps:	RAL 7016
Référence:	697081	Version:	L
EAN:	5905963697081	Dimensions (H/L/P/S) [mm]:	415/424/37
Température de couleur [K]:	4000	Résistance aux chocs:	IK09
Source de lumière:	Module LED	Degré d'étanchéité:	IP66
Flux lumineux du luminaire [lm]:	22900	Méthode de montage:	en saillie
Puissance nominale [W]:	180	Température de travail [° C]:	de -20 à +35
Tension d'alimentation nominale [V]:	220 - 240	Surface latérale (SCx) [m2]:	0.180
Fréquence [Hz]:	50 - 60	Poids net [kg]:	5.200
Efficacité lumineuse du luminaire [lm / W]:	126	Garantie [ans]:	5
Classe énergétique:	D	Durée de vie de la LED L70B50 [h]:	156000
Classe de protection:	I	Durée de vie de la LED L80B20 [h]:	98000
Indice de rendu des couleurs (Ra):	>70	Durée de vie de la LED L90B10 [h]:	47000
SDMC:	≤ 5	Câble - longueur [m]:	0.25
Angle d'éclairage [°]:	ASN	Accessoires supplémentaires:	grille de protection, support de poteau, montage mural
Type de diffusion:	asymétrique ASN	Mark D:	oui
Protection contre les surtensions [kV]:	10	Le nombre d'unités de mise en œuvre:	2
Matériau du diffuseur:	verre	Garantie [années]:	5
Type de diffuseur:	transparent	Certificat CE:	<a href="#">86/2021</a>
Matériel optique:	PC	Certificat PZH:	<a href="#">B-BK-60212-0480/21</a>
Optique:	lentille	Instructions d'installation:	<a href="#">Download PDF</a>
Matériau du corps:	aluminium	Pliik LDT:	<a href="#">Download</a>

## COURBES LÉGÈRES



# QUEST 2 LED L ASN 22900LMI CL. IP66 740 SP10KV (182W)

FICHE DÉTAILLÉE DE PRODUIT

## ACCESSOIRES DISPONIBLES

Référence	NOM
559938	QUEST PLUS LED M / L Support mural RAL9006
699993	QUEST 2 LED M - cadre en saillie
699986	QUEST 2 LED L - cadre en saillie
699962	QUEST 2 LED L grille de protection RAL7016
699979	QUEST 2 LED M grille de protection RAL7016
965913	QUEST 2 LED M/L MAX support mural RAL7016
567728	QUEST 2 LED M/L Support de perche



QUEST PLUS LED M / L Support mural RAL9006 (559938)



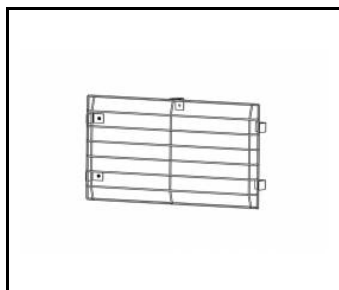
QUEST 2 LED M - cadre en saillie (699993)



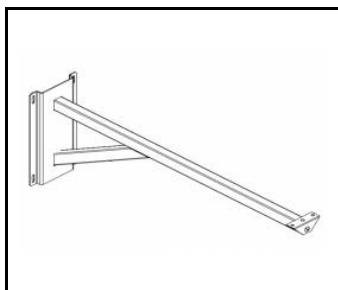
QUEST 2 LED L - cadre en saillie (699986)



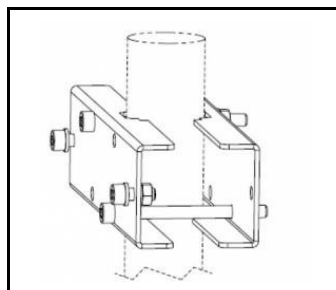
QUEST 2 LED L grille de protection RAL7016 (699962)



QUEST 2 LED M grille de protection RAL7016 (699979)



QUEST 2 LED M/L MAX support mural RAL7016 (965913)



QUEST 2 LED M/L Support de perche (567728)

Date de création de la carte: 09 janvier 2025

Le fabricant se réserve le droit d'apporter des modifications au cours de l'amélioration du produit ainsi que des modifications de conception ou de modernisation du produit présenté. La fiche technique du produit n'est pas une offre commerciale \* La tolérance des paramètres est de +/- 10 %



Ce produit est soumis aux règles de recyclage des équipements électriques et électroniques



Certificat CE - Nr.86/2021