

QUEST 2 LED ENDURA HB L 40200LM I CL. IP66 840 SP10KV (290W)

FICHE DÉTAILLÉE DE PRODUIT



PARAMÈTRES TECHNIQUE

Degré d'étanchéité:	IP66
Résistance aux chocs:	IK09
Puissance nominale du luminaire [W]*:	290
Flux lumineux du luminaire [lm]*:	40200
Température de couleur [K]:	4000
Indice de rendu des couleurs (Ra) >:	80
SDMC:	3
Classe de protection:	I
Classe énergétique:	C
Matériau du corps:	aluminium

CARACTÉRISTIQUES DU PRODUIT

Luminaire HIGH-BAY de haute qualité avec source LED intégrée. Le corps est en aluminium moulé sous pression, revêtu de poudre de couleur gris anthracite (RAL 7016) et le support de montage est en acier revêtu de poudre. Un verre trempé de 5 mm d'épaisseur constitue son diffuseur. Equipé en standard d'un câble H07RN-F de 0,7 m avec des connecteurs supplémentaires mâles et femelles.

APPLICATION

Le luminaire à LED multifonctionnel est conçu pour être utilisé dans des conditions environnementales particulièrement difficiles. Il est conçu pour les pièces à température élevée, même jusqu'à +60°C (par exemple dans les installations industrielles et les boulangeries), ainsi que pour les endroits à basse température jusqu'à -35°C (par exemple dans les entrepôts frigorifiques).

QUEST 2 LED ENDURA HB L 40200LM I CL. IP66 840 SP10KV (290W)

FICHE DÉTAILLÉE DE PRODUIT

TABEAU DES PARAMÈTRES TECHNIQUES

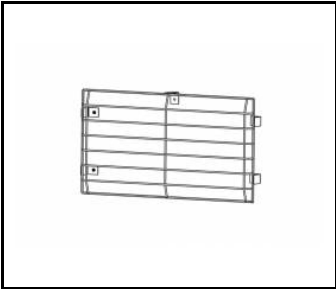
Référence:	698798	Couleur du corps:	RAL 7016
Puissance nominale du luminaire [W]:	290	Dimensions (H/L/P/S) [mm]:	859/424/37
Flux lumineux du luminaire [lm]:	40200	Résistance aux chocs:	IK09
Tension d'alimentation nominale [V]:	220 - 240	Degré d'étanchéité:	IP66
Fréquence [Hz]:	50 - 60	Température de travail [° C]:	de -35 à +60
Efficacité lumineuse du luminaire [lm / W]:	139	Câble - longueur [m]:	0.70
Classe énergétique:	C	Poids net [kg]:	10.600
Classe de protection:	I	Garantie [ans]:	5
Température de couleur [K]:	4000	Version:	2xL
Indice de rendu des couleurs (Ra) >:	80	Le nombre d'unités de mise en œuvre:	2
SDMC:	3	Accessoires supplémentaires:	grille de protection
Durée de vie de la LED L70B50 [h]:	125000	Sécurité photobiologique:	groupe de risque 1 (faible risque)
Durée de vie de la LED L80B20 [h]:	79000	Garantie [années]:	5
Durée de vie de la LED L90B10 [h]:	38000	Certificat CE:	160/2023
Angle d'éclairage [°]:	120	Certificat PZH:	B-BK-60212-0480/21
Protection contre les surtensions [kV]:	10	Déclaration Environnementale (FEP):	816/2025
Matériau du diffuseur:	verre	Instructions d'installation:	Download PDF
Matériau du corps:	aluminium	Plik LDT:	Download

QUEST 2 LED ENDURA HB L 40200LM I CL. IP66 840 SP10KV (290W)

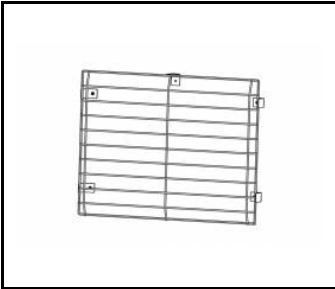
FICHE DÉTAILLÉE DE PRODUIT

ACCESSOIRES DISPONIBLES

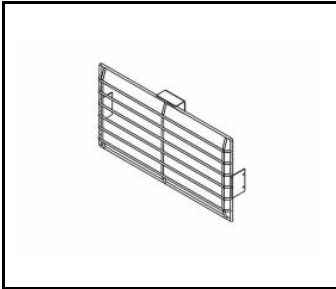
Référence	NOM
559907	QUEST PLUS LED M Grille de protection / grille de protection RAL9006
559914	QUEST PLUS LED L Grille de protection / grille de protection RAL9006
559952	QUEST PLUS LED HB M grille de protection RAL9006 suspension simple
559945	QUEST PLUS LED HB L grille de protection RAL9006 suspension simple
699993	QUEST 2 LED M - cadre en saillie
699986	QUEST 2 LED L - cadre en saillie



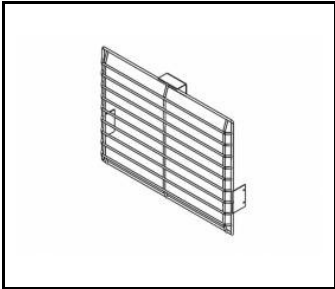
QUEST PLUS LED M Grille de protection / grille de protection RAL9006 (559907)



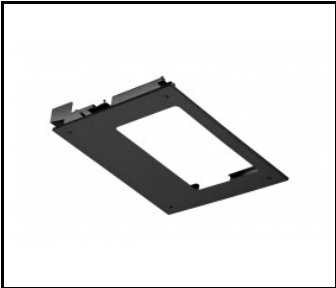
QUEST PLUS LED L Grille de protection / grille de protection RAL9006 (559914)



QUEST PLUS LED HB M grille de protection RAL9006 suspension simple (559952)



QUEST PLUS LED HB L grille de protection RAL9006 suspension simple (559945)



QUEST 2 LED M - cadre en saillie (699993)



QUEST 2 LED L - cadre en saillie (699986)

Date de création de la carte: 10 juillet 2025
Le fabricant se réserve le droit d'apporter des modifications au cours de l'amélioration du produit ainsi que des modifications de conception ou de modernisation du produit présenté. La fiche technique du produit n'est pas une offre commerciale * La tolérance des paramètres est de +/- 10 %

 Ce produit est soumis aux règles de recyclage des équipements électriques et électroniques

 Certificat CE - Nr:160/2023