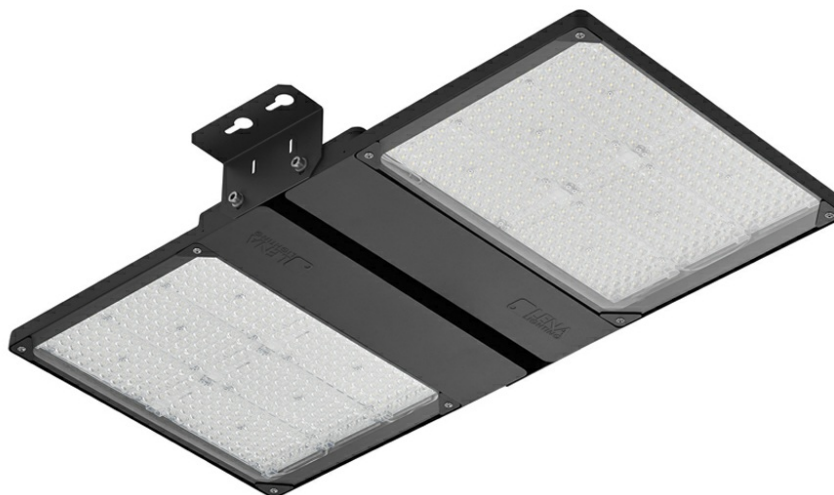


QUEST 2 LED ENDURA HB NT L 40200LM I SCHUTZKLASSE IP66 840 SP10KV (290W)

DETAILLIERTE PRODUKTKARTE



TECHNISCHE PARAMETER

IP-Schutzart:	IP66
IK-Stoßfestigkeitsgrad:	IK09
Nennleistung der Leuchte [W]*:	290
Lichtstrom [lm]*:	40200
Farbtemperatur [K]:	4000
Farb- wiedergabe- index:	> 80
SDCM:	≤ 3
Schutzklasse:	I
Energieeffizienzklasse:	C
Material Gehäuse:	aluminium

CHARAKTERISTIK

Hochwertige HIGH-BAY-Leuchte mit eingebauter LED-Lichtquelle. Das Gehäuse besteht aus Aluminiumdruckguss, ist anthrazit-grau lackiert (RAL 7016) und die Montagehalterung besteht aus pulverbeschichtetem Stahl. Der Diffusor besteht aus 5 mm dickem gehärtetem Glas. Standardmäßig mit einem 0,7 m langen H07RN-F-Kabel ausgestattet, das mit einem zusätzlichen Stecker und einer Buchse abgeschlossen ist.

ANWENDUNGSBEREICHE

Die multifunktionale LED-Leuchte ist für den Einsatz unter besonders schwierigen Umgebungsbedingungen ausgelegt. Sie ist für Räume mit erhöhter Temperatur, sogar bis zu +60°C (z. B. in Industrieanlagen und Bäckereien), sowie für Orte mit niedriger Temperatur bis zu -35°C (z. B. in Kühlräumen) vorgesehen.

QUEST 2 LED ENDURA HB NT L 40200LM I SCHUTZKLASSE IP66 840 SP10KV (290W)

DETAILLIERTE PRODUKTKARTE

TABLE TECHNISCHE PARAMETER

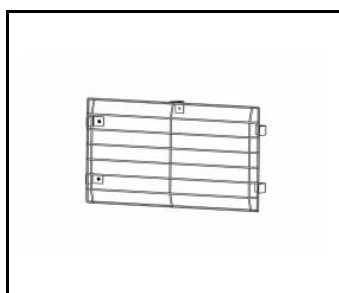
Index:	698910	Farbe Gehäuse:	RAL 7016
Nennleistung der Leuchte [W]:	290	Abmessungen (H/B/T/H) [mm]:	859/424/37
Lichtstrom [lm]:	40200	IK-Stoßfestigkeitsgrad:	IK09
Versorgungsspannung [V]:	220 - 240	IP-Schutzart:	IP66
Frequenz:	50 - 60	Montage:	Anbau
Lichtausbeute [lm/W]:	139	Betriebstemperatur [°C]:	von -35 do +60
Energieeffizienzklasse:	C	Kabellänge [m]:	0.70
Schutzklasse:	I	Eigengewicht [kg]:	10.600
Farbtemperatur [K]:	4000	Garantie [Jahre]:	5
Farb- wiedergabe- index:	> 80	Version:	2xL
SDCM:	≤ 3	Zusätzliches Zubehör:	Schutzgitter
Lebensdauer LED L70B50 [h]:	125000	Photobiologische Sicherheit:	Risikogruppe 1 (geringes Risiko)
Lebensdauer LED L80B20 [h]:	79000	Die Anzahl der Geräteeinheiten:	2
Lebensdauer LED L90B10 [h]:	38000	Garantie [Jahren]:	5
Abstrahl- winkel [°]:	120	CE-Zertifikat:	159/2023
Überspannungsschutz [kV]:	10	PZH-Zertifikat:	B-BK-60212-0480/21
Material Diffusor:	Glas	Anleitung:	Download PDF
Material Gehäuse:	aluminium		

QUEST 2 LED ENDURA HB NT L 40200LM I SCHUTZKLASSE IP66 840 SP10KV (290W)

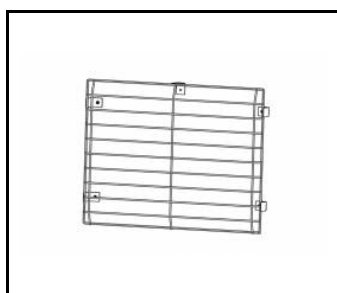
DETAILLIERTE PRODUKTKARTE

ZUBEHÖR ERHÄLTlich

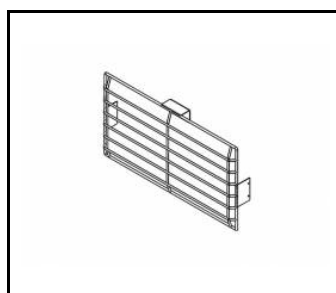
index	Name
559907	QUEST PLUS LED M Schutzgitter RAL9006
559914	QUEST PLUS LED L Schutzgitter
559952	QUEST PLUS LED HB M Schutzgitter RAL9006 zwieszanie pojedyncze
559945	QUEST PLUS LED HB L Schutzgitter RAL9006
699993	QUEST 2 LED M - Oberflächenrahmen
699986	QUEST 2 LED L - Oberflächenrahmen



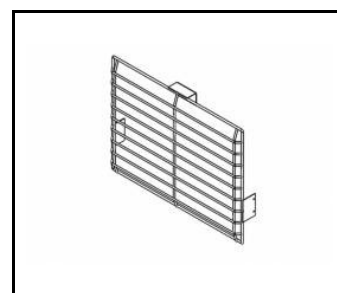
QUEST PLUS LED M Schutzgitter RAL9006 (559907)



QUEST PLUS LED L Schutzgitter (559914)



QUEST PLUS LED HB M Schutzgitter RAL9006 zwieszanie pojedyncze (559952)



QUEST PLUS LED HB L Schutzgitter RAL9006 (559945)



QUEST 2 LED M - Oberflächenrahmen (699993)



QUEST 2 LED L - Oberflächenrahmen (699986)

Erstellungsdatum der Karte: 29 Juli 2024

Der Hersteller behält sich das Recht vor, Produktverbesserungen und Designänderungen oder Modernisierung in den Produkten vorzunehmen. * Parametertoleranz beträgt +/- 10 % Das Produktdatenblatt ist kein kommerzielles Angebot.



Dieses Produkt unterliegt dem Recycling von elektrischen und elektronischen Geräten (WEEE)



Zertifikat CE - Nr: 159/2023