

# QUEST 2 LED ENDURA HB L 40200LM I SCHUTZKLASSE IP66 840 SP10KV (290W)

DETAILLIERTE PRODUKTKARTE



## TECHNISCHE PARAMETER

IP-Schutzart:	IP66
IK-Stoßfestigkeitsgrad:	IK09
Nennleistung der Leuchte [W]*:	290
Lichtstrom [lm]*:	40200
Farbtemperatur [K]:	4000
Farb- wiedergabe- index (Ra) >:	80
SDCM:	3
Schutzklasse:	I
Energieeffizienzklasse:	C
Material Gehäuse:	aluminium

## CHARAKTERISTIK

Hochwertige HIGH-BAY-Leuchte mit eingebauter LED-Lichtquelle. Das Gehäuse besteht aus Aluminiumdruckguss, ist anthrazit-grau lackiert (RAL 7016) und die Montagehalterung besteht aus pulverbeschichtetem Stahl. Der Diffusor besteht aus 5 mm dickem gehärtetem Glas. Standardmäßig mit einem 0,7 m langen H07RN-F-Kabel ausgestattet, das mit einem zusätzlichen Stecker und einer Buchse abgeschlossen ist.

## ANWENDUNGSBEREICHE

Die multifunktionale LED-Leuchte ist für den Einsatz unter besonders schwierigen Umgebungsbedingungen ausgelegt. Sie ist für Räume mit erhöhter Temperatur, sogar bis zu +60°C (z. B. in Industrieanlagen und Bäckereien), sowie für Orte mit niedriger Temperatur bis zu -35°C (z. B. in Kühlräumen) vorgesehen.

# QUEST 2 LED ENDURA HB L 40200LM I SCHUTZKLASSE IP66 840 SP10KV (290W)

DETAILLIERTE PRODUKTKARTE

TABLE TECHNISCHE PARAMETER

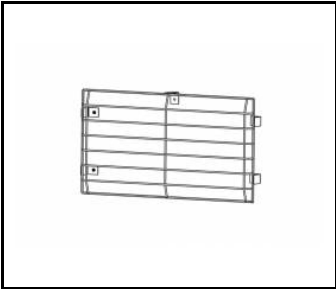
Index:	698798	Abmessungen (H/B/T/H) [mm]:	859/424/37
Nennleistung der Leuchte [W]:	290	IK-Stoßfestigkeitsgrad:	IK09
Lichtstrom [lm]:	40200	IP-Schutzart:	IP66
Versorgungsspannung [V]:	220 - 240	Montage:	Hänge-/abgehängt
Frequenz:	50 - 60	Betriebstemperatur [°C]:	von -35 do +60
Lichtausbeute [lm/W]:	139	Kabellänge [m]:	0.70
Energieeffizienzklasse:	C	Eigengewicht [kg]:	10.600
Schutzklasse:	I	Garantie [Jahre]:	5
Farbtemperatur [K]:	4000	Version:	2xL
Farb- wiedergabe- index (Ra) >:	80	Die Anzahl der Geräteeinheiten:	2
SDCM:	3	Zusätzliches Zubehör:	Schutzgitter
Lebensdauer LED L70B50 [h]:	125000	Photobiologische Sicherheit:	Risikogruppe 1 (geringes Risiko)
Lebensdauer LED L80B20 [h]:	79000	Garantie [Jahren]:	5
Lebensdauer LED L90B10 [h]:	38000	CE-Zertifikat:	<a href="#">160/2023</a>
Abstrahl- winkel [°]:	120	PZH-Zertifikat:	<a href="#">B-BK-60212-0480/21</a>
Überspannungsschutz [kV]:	10	Umwelterklärung (EPD):	<a href="#">816/2025</a>
Material Diffusor:	Glas	Anleitung:	<a href="#">Download PDF</a>
Material Gehäuse:	aluminium	Plik LDT:	<a href="#">Download</a>
Farbe Gehäuse:	RAL 7016		

# QUEST 2 LED ENDURA HB L 40200LM I SCHUTZKLASSE IP66 840 SP10KV (290W)

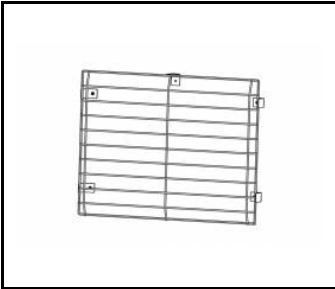
DETAILLIERTE PRODUKTKARTE

## ZUBEHÖR ERHÄLTlich

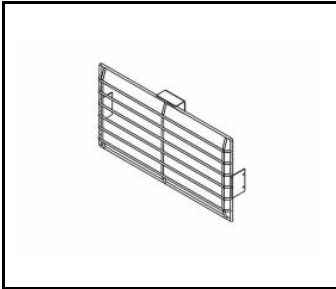
index	Name
559907	QUEST PLUS LED M Schutzgitter RAL9006
559914	QUEST PLUS LED L Schutzgitter
559952	QUEST PLUS LED HB M Schutzgitter RAL9006 zwieszanie pojedyncze
559945	QUEST PLUS LED HB L Schutzgitter RAL9006
699993	QUEST 2 LED M - Oberflächenrahmen
699986	QUEST 2 LED L - Oberflächenrahmen



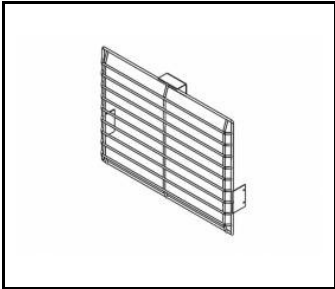
QUEST PLUS LED M Schutzgitter  
RAL9006 (559907)



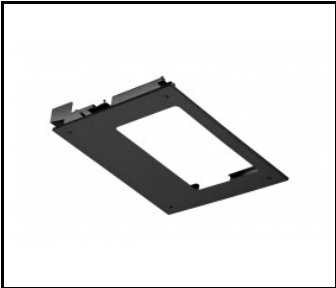
QUEST PLUS LED L  
Schutzgitter (559914)



QUEST PLUS LED HB M Schutzgitter  
RAL9006 zwieszanie  
pojedyncze (559952)



QUEST PLUS LED HB L Schutzgitter  
RAL9006 (559945)




QUEST 2 LED M -  
Oberflächenrahmen (699993)



QUEST 2 LED L -  
Oberflächenrahmen (699986)

Erstellungsdatum der Karte: 10 Juli 2025

Der Hersteller behält sich das Recht vor, Produktverbesserungen und Designänderungen oder Modernisierung in den Produkten vorzunehmen. \* Parametertoleranz beträgt +/- 10 %Das Produktdatenblatt ist kein kommerzielles Angebot.

 Dieses Produkt unterliegt dem Recycling von elektrischen und elektronischen Geräten(WEEE)

 Zertifikat CE - Nr: 160/2023