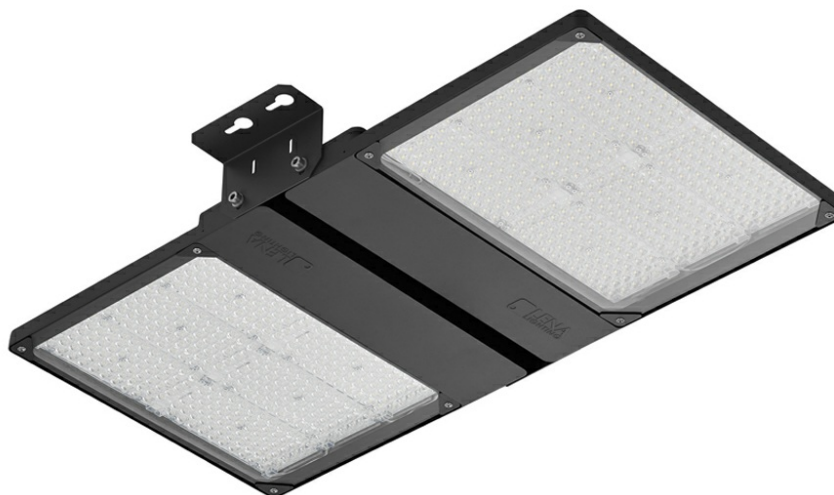


QUEST 2 LED ENDURA HB NT L 40200LM I KL. IP66 840 SP10KV (290W)

SZCZEGÓŁOWA KARTA PRODUKTU



PARAMETRY TECHNICZNE

Stopień szczelności:	IP66
Odporność na uderzenia:	IK09
Moc znamionowa oprawy [W]*:	290
Strumień świetlny oprawy [lm]*:	40200
Temperatura barwowa [K]:	4000
Wskaźnik oddawania barw (Ra):	> 80
SDCM:	≤ 3
Klasa ochronności:	I
Klasa energetyczna:	C
Materiał korpusu:	aluminium

CHARAKTERYSTYKA

Wysokiej jakości lampa typu HIGH-BAY z wbudowanym źródłem LED. Korpus wykonany z ciśnieniowego odlewania aluminium, malowany proszkowo na kolor szary antracytowy (RAL 7016) a uchwyt montażowy ze stali malowanej proszkowo. Klosz stanowi szyba hartowana o grubości 5mm. Standardowo wyposażona w przewód H07RN-F o długości 0,7 m zakończony dodatkowym złączem męskim i żeńskim.

ZASTOSOWANIE

Wielofunkcyjna lampa LED przeznaczona jest do zastosowania w szczególnie trudnych warunkach otoczenia. Dedykowana jest do pomieszczeń o podwyższonej temperaturze, nawet do +60°C (np. w zakładach przemysłowych i piekarniach), jak również miejsc o niskiej temperaturze do -35°C (np. w chłodniach).

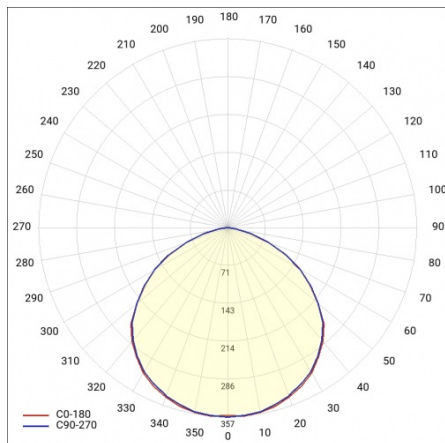
QUEST 2 LED ENDURA HB NT L 40200LM I KL. IP66 840 SP10KV (290W)

SZCZEGÓŁOWA KARTA PRODUKTU

TABELA PARAMETRÓW TECHNICZNYCH

Moc znamionowa oprawy [W]:	290	Wersja:	2xL
Indeks:	698910	Sposób montażu:	natynkowy
Temperatura barwowa [K]:	4000	Materiał korpusu:	aluminium
Strumień świetlny oprawy [lm]:	40200	Wymiary (W/S/G/Z) [mm]:	859/424/37
Kąt świecenia [°]:	120	Kolor korpusu:	RAL 7016
Znamionowe napięcie zasilania [V]:	220 - 240	Odporność na uderzenia:	IK09
Częstotliwość [Hz]:	50 - 60	Stopień szczelności:	IP66
Skuteczność świetlna oprawy [lm/W]:	139	Temperatura pracy [°C]:	od -35 do +60
Klasa energetyczna:	C	Przewód - długość [m]:	0.70
Klasa ochrony:	I	Waga netto [kg]:	10.600
Wskaźnik oddawania barw (Ra):	> 80	Aksesoria dodatkowe:	siatka ochronna
SDCM:	≤ 3	Bezpieczeństwo fotobiologiczne:	grupa ryzyka 1 (niskie ryzyko)
Żywotność LED L70B50 [h]:	125000	Liczba jednostek osprzętu:	2
Żywotność LED L80B20 [h]:	79000	Gwarancja [lata]:	5
Żywotność LED L90B10 [h]:	38000	Certyfikat CE:	159/2023
Zabezpieczenie przeciwprzepięciowe [kV]:	10	Atest PZH:	B-BK-60212-0480/21
Materiał klosza:	szkło	Instrukcja:	Pobierz PDF
		Plik LDT:	Pobierz

KRZYWA ŚWIATŁOŚCI



QUEST 2 LED ENDURA HB NT L 40200LM I KL. IP66 840 SP10KV (290W)

SZCZEGÓŁOWA KARTA PRODUKTU

DOSTĘPNE AKCESORIA

indeks	Nazwa
559907	QUEST PLUS LED M Siatka ochronna / protective grid RAL9006
559914	QUEST PLUS LED L Siatka ochronna / protective grid RAL9006
559952	QUEST PLUS LED HB M siatka ochronna RAL9006 zwieszanie pojedyncze
559945	QUEST PLUS LED HB L siatka ochronna RAL9006 zwieszanie pojedyncze
699993	QUEST 2 LED M - ramka p/t
699986	QUEST 2 LED L - ramka p/t



QUEST PLUS LED M Siatka ochronna / protective grid RAL9006 (559907)



QUEST PLUS LED L Siatka ochronna / protective grid RAL9006 (559914)



QUEST PLUS LED HB M siatka ochronna RAL9006 zwieszanie pojedyncze (559952)



QUEST PLUS LED HB L siatka ochronna RAL9006 zwieszanie pojedyncze (559945)



QUEST 2 LED M - ramka p/t (699993)



QUEST 2 LED L - ramka p/t (699986)

Data utworzenia karty: 08 styczeń 2025

Producent zastrzega sobie prawo do zmian w toku udoskonalenia produktów oraz do zmian konstrukcyjnych lub modernizacji w prezentowanym produkcie. Oprawa spełnia warunki dyrektywy unijnej ROHS 2001/65/UE. Karta techniczna produktu nie jest ofertą handlową. *Tolerancja parametru wynosi +/- 10%.



Ten produkt podlega zasadom recyklingu sprzętu elektrycznego i elektronicznego



Certyfikat CE - Nr:159/2023