

QUEST 2 LED M 15500LM I CL. IP66 830 SP10KV (122W)

FICHE DÉTAILLÉE DE PRODUIT



PARAMÈTRES TECHNIQUE

Référence:	697258
Degré d'étanchéité:	IP66
Résistance aux chocs:	IK09
Puissance nominale du luminaire [W]*:	122
Flux lumineux du luminaire [lm]*:	15500
Température de couleur [K]:	3000
Indice de rendu des couleurs (Ra):	>80
SDMC:	≤ 3
Classe de protection:	I
Classe énergétique:	D

CARACTÉRISTIQUES DU PRODUIT

Un spot de haute qualité avec source LED intégrée. Le corps est en aluminium moulé sous pression, revêtu de poudre de couleur gris anthracite (RAL 7016) et le support de montage est en acier peint en noir. Un verre trempé de 5 mm d'épaisseur constitue son diffuseur. Il est équipé de matrices de lentilles avec 3 distributions de lumière différentes : symétrique (120 degrés) asymétrique étroite ASN et asymétrique large ASW. Un support de montage, résistant à la corrosion, réglable de -140 à 185 degrés. Luminaire disponible en 2 versions de taille : M et L. Équipé en standard d'un câble H07RN-F d'une longueur 0.1 m et raccord rapide IP66. Large gamme d'accessoires disponibles: filet de protection, support pour poteau ; support mural.

APPLICATION

Éclairage d'établissements d'enseignement, de formation et d'administration, de halls, de garages, de passages, d'entrepôts, de magasins, de l'industrie alimentaire et d'installations commerciales et de services liés aux produits alimentaires.

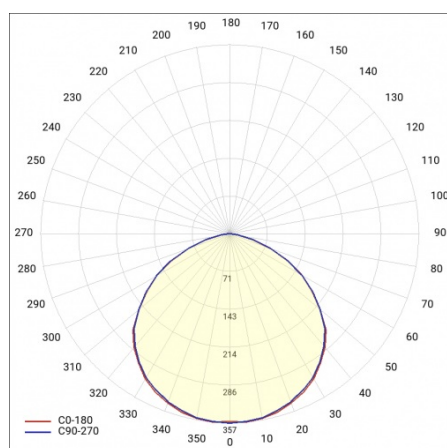
QUEST 2 LED M 15500LM I CL. IP66 830 SP10KV (122W)

FICHE DÉTAILLÉE DE PRODUIT

TABLEAU DES PARAMÈTRES TECHNIQUES

Puissance nominale du luminaire [W]:	122	Dimensions (H/L/P/S) [mm]:	321/424/37
Référence:	697258	Résistance aux chocs:	IK09
Température de couleur [K]:	3000	Degré d'étanchéité:	IP66
Source de lumière:	LED	Méthode de montage:	en saillie
Flux lumineux du luminaire [lm]:	15500	Température de travail [° C]:	de -20 à +35
Puissance nominale [W]:	116	Surface latérale (SCx) [m2]:	0.140
Tension d'alimentation nominale [V]:	220 - 240	Poids net [kg]:	4.200
Fréquence [Hz]:	50 - 60	Garantie [ans]:	5
Efficacité lumineuse du luminaire [lm / W]:	127	Durée de vie de la LED L70B50 [h]:	125000
Classe énergétique:	D	Durée de vie de la LED L80B20 [h]:	79000
Classe de protection:	I	Durée de vie de la LED L90B10 [h]:	38000
Indice de rendu des couleurs (Ra):	>80	Câble - longueur [m]:	0.90
SDMC:	≤ 3	Accessoires supplémentaires:	grille de protection, support de poteau, montage mural
Angle d'éclairage [°]:	120	Sécurité photobiologique:	groupe de risque 1 (faible risque)
Protection contre les surtensions [kV]:	10	Mark D:	oui
Matériau du diffuseur:	verre	Le nombre d'unités de mise en œuvre:	1
Type de diffuseur:	transparent	Garantie [années]:	5
Matériau du corps:	aluminium	Certificat CE:	86/2021
Couleur du corps:	gris anthracite	Certificat PZH:	B-BK-60212-0480/21
Version:	M	Instructions d'installation:	Download PDF
		Pliq LDT:	Download

COURBES LÉGÈRES



QUEST 2 LED M 15500LM I CL. IP66 830 SP10KV (122W)

FICHE DÉTAILLÉE DE PRODUIT

ACCESSOIRES DISPONIBLES

Référence	NOM
559938	QUEST PLUS LED M / L Support mural RAL9006
699993	QUEST 2 LED M - cadre en saillie
699986	QUEST 2 LED L - cadre en saillie
699962	QUEST 2 LED L grille de protection RAL7016
699979	QUEST 2 LED M grille de protection RAL7016
965913	QUEST 2 LED M/L MAX support mural RAL7016
567728	QUEST 2 LED M/L Support de perche



QUEST PLUS LED M / L Support mural RAL9006 (559938)



QUEST 2 LED M - cadre en saillie (699993)



QUEST 2 LED L - cadre en saillie (699986)



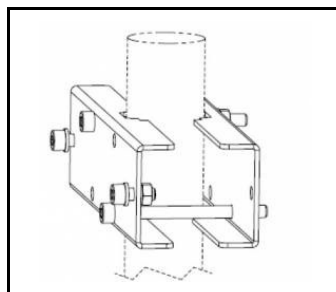
QUEST 2 LED L grille de protection RAL7016 (699962)



QUEST 2 LED M grille de protection RAL7016 (699979)



QUEST 2 LED M/L MAX support mural RAL7016 (965913)



QUEST 2 LED M/L Support de perche (567728)

Date de création de la carte: 09 janvier 2025

Le fabricant se réserve le droit d'apporter des modifications au cours de l'amélioration du produit ainsi que des modifications de conception ou de modernisation du produit présenté. La fiche technique du produit n'est pas une offre commerciale * La tolérance des paramètres est de +/- 10 %



Ce produit est soumis aux règles de recyclage des équipements électriques et électroniques



Certificat CE - Nr.86/2021