

QUEST 2 LED M ASW 3500LM DALI I KL. IP66 830 SP10KV (27W)

SZCZEGÓŁOWA KARTA PRODUKTU



PARAMETRY TECHNICZNE

Indeks:	697418
Stopień szczelności:	IP66
Odporność na uderzenia:	IK09
Moc znamionowa oprawy [W]*:	27
Strumień świetlny oprawy [lm]*:	3500
Temperatura barwowa [K]:	3000
Wskaźnik oddawania barw (Ra):	>80
SDCM:	≤ 3
Klasa ochronności:	I
Klasa energetyczna:	D

CHARAKTERYSTYKA

Wysokiej jakości naświetlacz z wbudowanym źródłem LED. Korpus wykonany z ciśnieniowego odlew aluminium, malowany proszkowo na kolor szary antracytowy (RAL 7016) a uchwyt montażowy ze stali malowanej na kolor czarny. Klosz stanowi szyba hartowana o grubości 5mm. Wyposażony został w matryce soczewkowe o 3 różnych rozsyłach światła: symetryczny (120 st.), asymetryczny wąski ASN i asymetryczny szeroki ASW. Uchwyt montażowy, odporny na korozję, z możliwością regulacji w zakresie od -140° do +185°. Lampa dostępna w 2 wersjach wymiarów: M i L. Standardowo wyposażona w przewód H07RN-F o długości 0.1m i szybkozłącze IP66. Dostępny szeroki zakres akcesoriów: siatka ochronna, uchwyt na słup; uchwyt naścienny.

ZASTOSOWANIE

Oświetlenie obiektów oświatowo-wychowawczo-administracyjnych, hal, garaży, przejść, magazynów, sklepów, przemysłu spożywczym i obiektach handlowo-usługowych związanych z towarami spożywczymi.

QUEST 2 LED M ASW 3500LM DALI I KL. IP66 830 SP10KV (27W)

SZCZEGÓŁOWA KARTA PRODUKTU

TABELA PARAMETRÓW TECHNICZNYCH

Indeks:	697418	Wersja:	M
Moc znamionowa oprawy [W]:	27	Wymiary (W/S/G/Z) [mm]:	321/424/37
Temperatura barwowa [K]:	3000	Odporność na uderzenia:	IK09
Strumień świetlny oprawy [lm]:	3500	Stopień szczelności:	IP66
Znamionowe napięcie zasilania [V]:	220 - 240	Sposób montażu:	natynkowy
Częstotliwość [Hz]:	50 - 60	Temperatura pracy [°C]:	od -20 do +35
Skuteczność świetlna oprawy [lm/W]:	130	Powierzchnia boczna (SCx) [m2]:	0.140
Klasa energetyczna:	D	Waga netto [kg]:	4.200
Klasa ochrony:	I	Żywotność LED L70B50 [h]:	125000
Wskaźnik oddawania barw (Ra):	>80	Żywotność LED L80B20 [h]:	79000
SDCM:	≤ 3	Żywotność LED L90B10 [h]:	38000
Kąt świecenia [°]:	ASW	Przewód - długość [m]:	0.90
Typ rozsyłu:	asymetryczny ASW	Bezpieczeństwo fotobiologiczne:	grupa ryzyka 1 (niskie ryzyko)
Zabezpieczenie przeciwprzepięciowe [kV]:	10	Znak D:	1
Materiał klosza:	szkło	Akcesoria dodatkowe:	siatka ochronna, uchwyt na słup, uchwyt ścienny
Rodzaj klosza:	transparentny	Liczba jednostek osprzętu:	1
Materiał optyki:	PC	Gwarancja [lata]:	5
Optyka:	soczewka	Certyfikat CE:	86/2021
Materiał korpusu:	aluminium	Atest PZH:	B-BK-60212-0480/21
Kolor korpusu:	szary antracytowy	Instrukcja:	Download PDF
DIMM DALI:	1	Plik LDT:	Pobierz

QUEST 2 LED M ASW 3500LM DALI I KL. IP66 830 SP10KV (27W)

SZCZEGÓŁOWA KARTA PRODUKTU

DOSTĘPNE AKCESORIA

indeks	Nazwa
559938	QUEST PLUS LED M/L Uchwyt do ściany / wall holder RAL9006
699993	QUEST 2 LED M - ramka p/t
699986	QUEST 2 LED L - ramka p/t
699962	QUEST 2 LED L Siatka ochronna RAL7016
699979	QUEST 2 LED M Siatka ochronna RAL7016
965913	QUEST 2 LED M/L Uchwyt do ściany MAX RAL7016
567728	QUEST 2 LED M/L Uchwyt do stupa



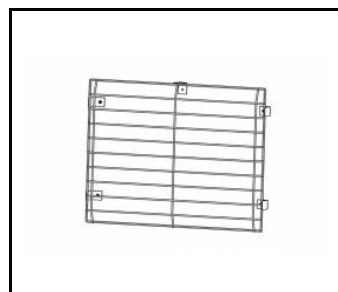
QUEST PLUS LED M/L Uchwyt do ściany / wall holder RAL9006 (559938)



QUEST 2 LED M - ramka p/t (699993)



QUEST 2 LED L - ramka p/t (699986)



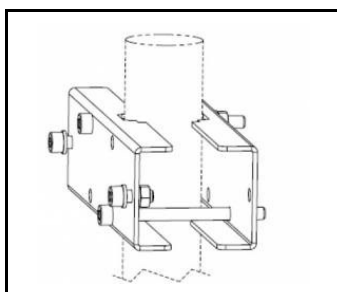
QUEST 2 LED L Siatka ochronna RAL7016 (699962)



QUEST 2 LED M Siatka ochronna RAL7016 (699979)



QUEST 2 LED M/L Uchwyt do ściany MAX RAL7016 (965913)



QUEST 2 LED M/L Uchwyt do stupa (567728)

Data utworzenia karty: 16 października 2024

Producent zastrzega sobie prawo do zmian w toku udoskonalenia produktów oraz do zmian konstrukcyjnych lub modernizacji w prezentowanym produkcie. Oprawa spełnia warunki dyrektywy unijnej ROHS 2001/65/UE. Karta techniczna produktu nie jest ofertą handlową. *Tolerancja parametru wynosi +/- 10%.



Ten produkt podlega zasadom recyklingu sprzętu elektrycznego i elektronicznego



Certyfikat CE - Nr:86/2021