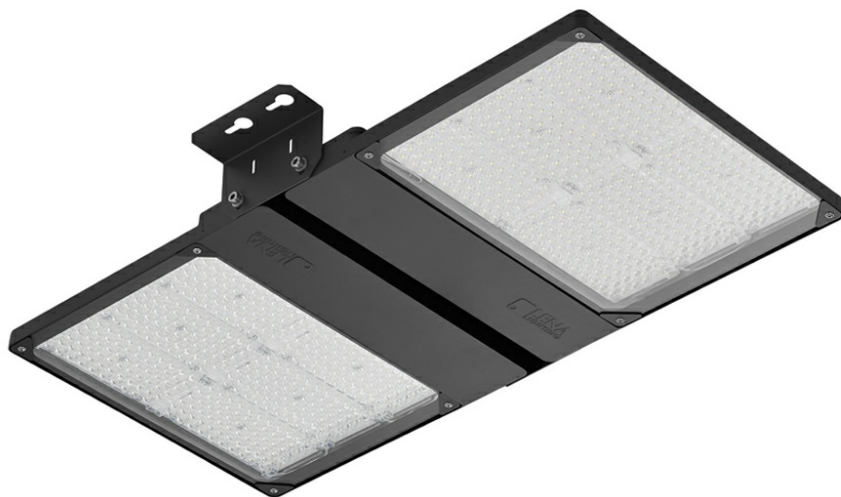


QUEST 2 LED HB NT L 48800LM I SCHUTZKLASSE IP66 757 SP10KV (364W)

DETAILLIERTE PRODUKTKARTE



TECHNISCHE PARAMETER

IP-Schutzart:	IP66
IK-Stoßfestigkeitsgrad:	IK09
Nennleistung der Leuchte [W]*:	364
Lichtstrom [lm]*:	48800
Farbtemperatur [K]:	5700
Farb- wiedergabe- index (Ra) >:	70
SDCM:	5
Schutzklasse:	I
Energieeffizienzklasse:	D
Material Gehäuse:	aluminium

CHARAKTERISTIK

Hochwertige HIGH-BAY-Leuchte mit eingebauter LED-Lichtquelle. Das Gehäuse besteht aus Aluminiumdruckguss, ist anthrazit-grau lackiert (RAL 7016) und die Montagehalterung besteht aus pulverbeschichtetem Stahl. Der Diffusor besteht aus 5 mm dickem gehärtetem Glas. Standardmäßig mit einem 0,9 m langen H07RN-F-Kabel ausgestattet, das mit einem zusätzlichen Stecker und einer Buchse abgeschlossen ist.

Version mit RCR-Funkbewegungssensor erhältlich:

- ermöglicht zusätzliche Einsparungen beim Stromverbrauch
- komfortable Änderung von Parametern per Fernbedienung (separat zu erwerben).

ANWENDUNGSBEREICHE

Beleuchtung von Bildungseinrichtungen, Hallen, Garagen, Gängen, Lagern, Geschäften, Lebensmittelindustrie sowie Handels- und Dienstleistungseinrichtungen, die mit Lebensmitteln verbunden sind.

QUEST 2 LED HB NT L 48800LM I SCHUTZKLASSE IP66 757 SP10KV (364W)

DETAILLIERTE PRODUKTKARTE

TABLE TECHNISCHE PARAMETER

Index:	742071	Abmessungen (H/B/T/H) [mm]:	870/510/85
EAN:	5905963742071	IK-Stoßfestigkeitsgrad:	IK09
Nennleistung der Leuchte [W]:	364	IP-Schutzart:	IP66
Lichtstrom [lm]:	48800	Montage:	Anbau
Versorgungsspannung [V]:	220 - 240	Betriebstemperatur [°C]:	von -20 bis +35
Frequenz:	50 - 60	Seitenfläche (SCx) [m2]:	0.180
Lichtausbeute [lm/W]:	134	Die Anzahl der Geräteeinheiten:	4
Energieeffizienzklasse:	D	D - Zeichen:	ja
Schutzklasse:	I	Eigengewicht [kg]:	10.400
Farbtemperatur [K]:	5700	Version:	2xL
Farb- wiedergabe- index (Ra) >:	70	Verteilungstyp:	symmetrisch
SDCM:	5	Die Effizienz der Leuchte:	0.93
Lebensdauer LED L70B50 [h]:	156000	Zusätzliches Zubehör:	Schutzgitter
Lebensdauer LED L80B20 [h]:	98000	Kabellänge [m]:	0.90
Lebensdauer LED L90B10 [h]:	47000	Photobiologische Sicherheit:	Risikogruppe 1 (geringes Risiko)
Abstrahl- winkel [°]:	120	Garantie [Jahre]:	5
Überspannungsschutz [kV]:	10	CE-Zertifikat:	158/2023
Material Diffusor:	Glas	PZH-Zertifikat:	B-BK-60212-0480/21
Typ Diffusor:	transparent	Umwelterklärung (EPD):	816/2025
Material Gehäuse:	aluminium	Anleitung:	Download PDF
Farbe Gehäuse:	RAL 7016	Plik LDT:	Download

QUEST 2 LED HB NT L 48800LM I SCHUTZKLASSE IP66 757 SP10KV (364W)

DETAILLIERTE PRODUKTKARTE

ZUBEHÖR ERHÄLTlich

index	Name
699993	QUEST 2 LED M - Oberflächenrahmen
699986	QUEST 2 LED L - Oberflächenrahmen
699948	QUEST 2 LED HB L Schutzgitter RAL7016 Einzelaufhängung
699955	QUEST 2 LED HB M Schutzgitter RAL7016 Einzelaufhängung
699962	QUEST 2 LED L Schutzgitter RAL7016
699979	QUEST 2 LED M Schutzgitter RAL7016



QUEST 2 LED M -
Oberflächenrahmen (699993)



QUEST 2 LED L -
Oberflächenrahmen (699986)



QUEST 2 LED L Schutzgitter
RAL7016 (699962)



QUEST 2 LED M Schutzgitter
RAL7016 (699979)

Erstellungsdatum der Karte: 10 Juli 2025

Der Hersteller behält sich das Recht vor, Produktverbesserungen und Designänderungen oder Modernisierung in den Produkten vorzunehmen. * Parametertoleranz beträgt +/- 10 %Das Produktdatenblatt ist kein kommerzielles Angebot.



Dieses Produkt unterliegt dem Recycling von elektrischen und elektronischen Geräten(WEEE)



Zertifikat CE - Nr: 158/2023



Lena Lighting S.A.
ul. Kórnicka 52, 63-000 Środa Wielkopolska
tel. +48 61 28 60 333 (Pn-Pt, 8-16), e-mail: hello@lenalighting.pl, www.lenalighting.pl