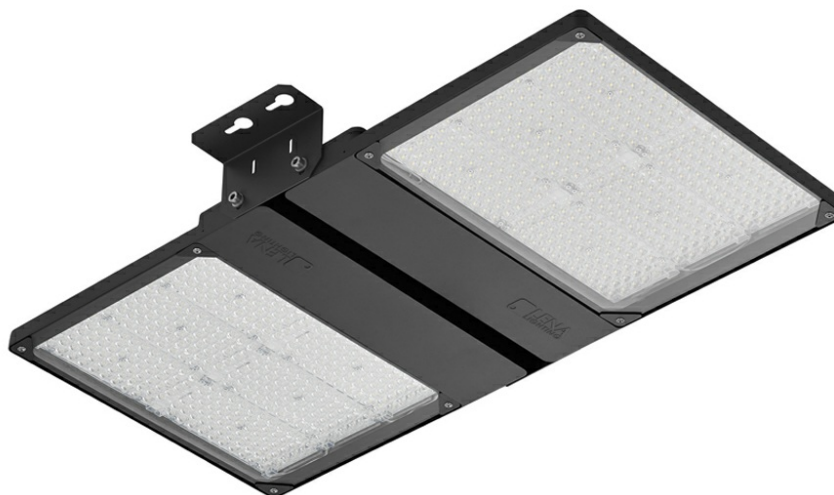


QUEST 2 LED HB NT L 46600LM I KL. IP66 757 125/30D SP10KV (364W)

SZCZEGÓŁOWA KARTA PRODUKTU



PARAMETRY TECHNICZNE

Stopień szczelności:	IP66
Odporność na uderzenia:	IK09
Moc znamionowa oprawy [W]*:	364
Strumień świetlny oprawy [lm]*:	46600
Temperatura barwowa [K]:	5700
Wskaźnik oddawania barw (Ra):	>70
SDCM:	≤ 5
Klasa ochronności:	I
Klasa energetyczna:	D
Materiał korpusu:	aluminium

CHARAKTERYSTYKA

Wysokiej jakości lampa typu HIGH-BAY z wbudowanym źródłem LED. Korpus wykonany z ciśnieniowego odlewu aluminium, malowany proszkowo na kolor szary antracytowy (RAL 7016) a uchwyt montażowy ze stali malowanej proszkowo. Klosz stanowi szyba hartowana o grubości 5mm. Standardowo wyposażona w przewód H07RN-F o długości 0,9 m zakończony dodatkowym złączem męskim i żeńskim.

Dostępna wersja z radiowym czujnikiem ruchu RCR:

- pozwalająca na dodatkowe oszczędności w zużyciu energii elektrycznej
- wygodna zmiana parametrów pilotem (do kupienia osobno).

ZASTOSOWANIE

Lampa przeznaczona jest do montażu zwieszanego przy użyciu łańcuchów, linek itp, oraz natynkowego bezpośrednio do podłoża. Świetnie sprawdzi się w zakładach i halach produkcyjnych oraz wielkopowierzchniowych magazynach.

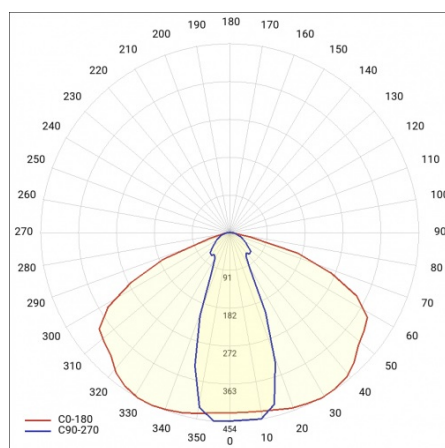
QUEST 2 LED HB NT L 46600LM I KL. IP66 757 125/30D SP10KV (364W)

SZCZEGÓŁOWA KARTA PRODUKTU

TABELA PARAMETRÓW TECHNICZNYCH

Moc znamionowa oprawy [W]:	364	Sposób montażu:	natynkowy
Indeks:	742057	Optyka:	soczewka
EAN:	5905963742057	Wymiary (W/S/G/Z) [mm]:	870/510/85
Temperatura barwowa [K]:	5700	Materiał korpusu:	aluminium
Strumień świetlny oprawy [lm]:	46600	Kolor korpusu:	RAL 7016
Kąt świecenia [°]:	125/30	Odporność na uderzenia:	IK09
Znamionowe napięcie zasilania [V]:	220 - 240	Stopień szczelności:	IP66
Wersja:	2xL	Temperatura pracy [°C]:	od -20 do +35
Częstotliwość [Hz]:	50 - 60	Powierzchnia boczna (SCx) [m2]:	0.180
Skuteczność świetlna oprawy [lm/W]:	128	Znak D:	tak
Klasa energetyczna:	D	Waga netto [kg]:	10.400
Klasa ochrony:	I	Typ rozsyłu:	125/30
Wskaźnik oddawania barw (Ra):	>70	Sprawność oprawy:	0.93
SDCM:	≤ 5	Akcesoria dodatkowe:	siatka ochronna
Żywotność LED L70B50 [h]:	156000	Bezpieczeństwo fotobiologiczne:	grupa ryzyka 1 (niskie ryzyko)
Żywotność LED L80B20 [h]:	98000	Liczba jednostek osprzętu:	4
Żywotność LED L90B10 [h]:	47000	Gwarancja [lata]:	5
Zabezpieczenie przeciwprzepięciowe [kV]:	10	Certyfikat CE:	158/2023
Materiał klosza:	szkło	Atest PZH:	B-BK-60212-0480/21
Rodzaj klosza:	transparentny	Instrukcja:	Pobierz PDF
		Plik LDT:	Pobierz

KRZYWA ŚWIATŁOŚCI



QUEST 2 LED HB NT L 46600LM I KL. IP66 757 125/30D SP10KV (364W)

SZCZEGÓŁOWA KARTA PRODUKTU

DOSTĘPNE AKCESORIA

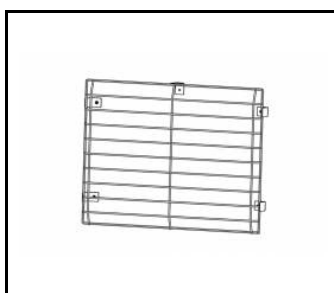
indeks	Nazwa
699993	QUEST 2 LED M - ramka p/t
699986	QUEST 2 LED L - ramka p/t
699948	QUEST 2 LED HB L Siatka ochronna RAL7016 zwieszanie pojedyncze
699955	QUEST 2 LED HB L Siatka ochronna RAL7016 zwieszanie pojedyncze
699962	QUEST 2 LED L Siatka ochronna RAL7016
699979	QUEST 2 LED M Siatka ochronna RAL7016



QUEST 2 LED M - ramka p/t (699993)



QUEST 2 LED L - ramka p/t (699986)



QUEST 2 LED L Siatka ochronna
RAL7016 (699962)



QUEST 2 LED M Siatka ochronna
RAL7016 (699979)

Data utworzenia karty: 19 marzec 2025

Producent zastrzega sobie prawo do zmian w toku udoskonalenia produktów oraz do zmian konstrukcyjnych lub modernizacji w prezentowanym produkcie. Oprawa spełnia warunki dyrektywy unijnej ROHS 2001/65/UE. Karta techniczna produktu nie jest ofertą handlową. *Tolerancja parametru wynosi +/- 10%.



Ten produkt podlega zasadom recyklingu sprzętu elektrycznego i elektronicznego



Certyfikat CE - Nr:158/2023