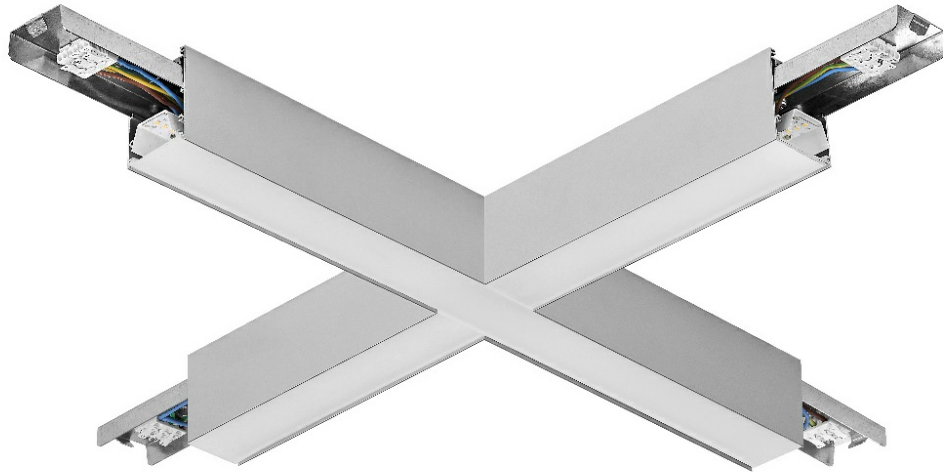


# BARIS 52 LED N/Z LINEARVERBINDER X 2100LM PLX I

## SCHUTZKLASSE IP20 840 ANODE CO (17W)

DETAILLIERTE PRODUKTKARTE



### TECHNISCHE PARAMETER

<b>Nennleistung der Leuchte [W]*:</b>	17
<b>Lichtstrom [lm]*:</b>	2100
<b>Farbtemperatur [K]:</b>	4000
<b>Energieeffizienzklasse:</b>	D
<b>Schutzklasse:</b>	I
<b>Farb- wiedergabe- index:</b>	>80
<b>SDCM:</b>	≤ 3
<b>Material Gehäuse:</b>	aluminium
<b>IK-Stoßfestigkeitsgrad:</b>	IK03

### CHARAKTERISTIK

Die Hauptsache der L-, T-, X-, V- Schalter ist, dass sie mit einer integrierten Elektronik und einem Diffusor ausgestattet sind, dank derer die Kurven der Profiltrasse auf der gesamten Länge beleuchtet bleiben. Der Korpus ist aus eloxiertem Aluminiumprofil in grau, weiß oder schwarz lackiertem Aluminiumprofil gefertigt (andere Farben auf Anfrage erhältlich). Das optische System wird durch eine spezielle, flexible Opalabdeckung ergänzt, die den Schalter gleichmäßig ausleuchtet. Die fehlende Unterteilung in Aufputz- und Hängeversionen erhöht die Vielseitigkeit der Lösung.

Linearverbinders (T, X, L, V) werden mit einem OPAL-Diffusor geliefert.

Linearverbinders T, X, L, V UGR und PRM Diffusoren sind auf Anfrage erhältlich.

### ANWENDUNGSBEREICHE

BARIS 52 LED-Verbinder in Form des Buchstabens L, T, X, V und gerade Verbinder schaffen außergewöhnliche Möglichkeiten für die Konfiguration der Lichtlinie, abgestimmt auf den Charakter und die Form des Raumes, so dass sich nahezu unbegrenzte Abfolgen von Geraden, Figuren und Mustern realisieren lassen.

# BARIS 52 LED N/Z LINEARVERBINDER X 2100LM PLX I

## SCHUTZKLASSE IP20 840 ANODE CO (17W)

DETAILLIERTE PRODUKTKARTE

### TABLE TECHNISCHE PARAMETER

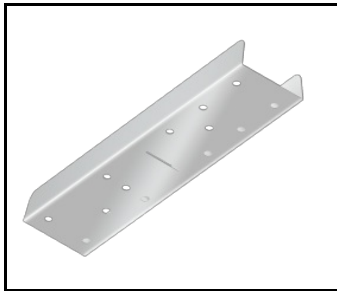
Index:	317736	Material Diffusor:	PC
EAN:	5905963317736	Typ Diffusor:	OPAL
Lichtquelle:	LED modul	Material Gehäuse:	aluminium
Nennleistung der Leuchte [W]:	17	Farbe Gehäuse:	grau
Lichtstrom [lm]:	2100	IP-Schutzart:	IP20
Frequenz:	50 - 60	Montage:	Anbau-, Hänge-
Lichtausbeute [lm/W]:	124	Eigengewicht [kg]:	2.300
Energieeffizienzklasse:	D	Produktlinie:	X
Schutzklasse:	I	IK-Stoßfestigkeitsgrad:	IK03
Farbtemperatur [K]:	4000	Abmessungen (H/B/T/H) [mm]:	560/560/52
Farb- wiedergabe- index:	>80	Garantie [Jahre]:	5
SDCM:	≤ 3	CE-Zertifikat:	<a href="#">338/2023</a>
Lebensdauer LED L70B50 [h]:	112000	ENEC-Zertifikat:	PL BBJ/005/2022/M1
Lebensdauer LED L80B20 [h]:	70 000	Anleitung:	<a href="#">Download PDF</a>
Lebensdauer LED L90B10 [h]:	34000	Plik LDT:	<a href="#">Download</a>

# BARIS 52 LED N/Z LINEARVERBINDER X 2100LM PLX I SCHUTZKLASSE IP20 840 ANODE CO (17W)

DETAILLIERTE PRODUKTKARTE

## ZUBEHÖR ERHÄLTICH

index	Name
318023	Baris 52 – Linearverbinder. gerade



Baris 52 – Linearverbinder.  
gerade (318023)

Erstellungsdatum der Karte: 28 Januar 2025

Der Hersteller behält sich das Recht vor, Produktverbesserungen und Designänderungen oder Modernisierung in den Produkten vorzunehmen. \* Parametertoleranz beträgt +/- 10 %Das Produktdatenblatt ist kein kommerzielles Angebot.



Dieses Produkt unterliegt dem Recycling von elektrischen und elektronischen Geräten(WEEE)



Zertifikat CE - Nr: 338/2023