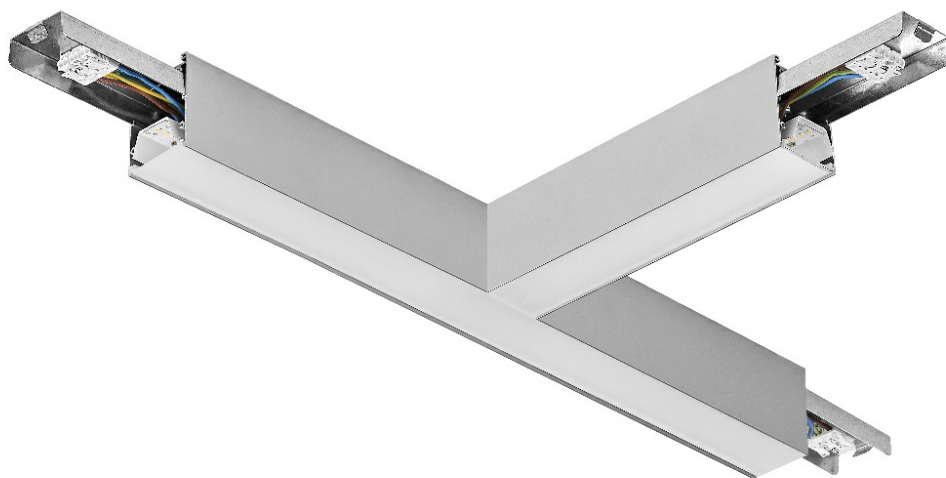


BARIS 52 LED N/Z ŁĄCZNIK T 2100LM PLX DALI I KL. IP20 840 ANODA CO (17W)

SZCZEGÓŁOWA KARTA PRODUKTU



PARAMETRY TECHNICZNE

Moc znamionowa oprawy [W]*:	17
Strumień świetlny oprawy [lm]*:	2100
Temperatura barwowa [K]:	4000
Klasa energetyczna:	D
Klasa ochronności:	I
Wskaźnik oddawania barw (Ra):	>80
SDCM:	≤ 3
Materiał korpusu:	aluminium
Odporność na uderzenia:	IK03

CHARAKTERYSTYKA

Kluczową cechą łączników L, T, X, V jest wyposażenie ich w zintegrowaną elektronikę i klosz, dzięki czemu załamania trasy profilu pozostają rozświetlone na całej długości. Korpus wykonany został z anodowanego profilu aluminiowego w kolorze szarym lub profilu aluminiowego malowanego na kolor biały lub czarny (inne kolory dostępne na zapytanie). Uzupełnieniem jest układ optyczny w formie dedykowanej, elastycznej przesłony opalizowanej równomiernie rozświetlającej łącznik. Brak podziału na wersję natynkową i zwieszaną dodają rozwiązaniu uniwersalności.

Łączniki (T, X, L, V) wyposażone są w klosz OPAL.

Łączniki T, X, L, V z kloszami UGR i PRM dostępne są wyłącznie na zapytanie.

ZASTOSOWANIE

Łączniki BARIS 52 LED w kształcie litery L, T, X, V oraz łączniki proste stwarzają nadzwyczajne możliwości konfiguracji linii świetlnej dopasowane do charakteru i kształtu pomieszczenia, umożliwiając tworzenie praktycznie nieograniczonych ciągów prostych, figur i wzorów.

BARIS 52 LED N/Z ŁĄCZNIK T 2100LM PLX DALI I KL. IP20 840 ANODA CO (17W)

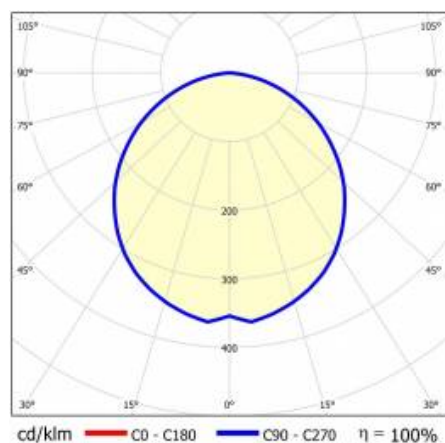
SZCZEGÓŁOWA KARTA PRODUKTU

TABELA PARAMETRÓW TECHNICZNYCH

Indeks:	317811
EAN:	5905963317811
Źródło światła:	moduł LED
Moc znamionowa oprawy [W]:	17
Strumień świetlny oprawy [lm]:	2100
Częstotliwość [Hz]:	50 - 60
Skuteczność świetlna oprawy [lm/W]:	124
Klasa energetyczna:	D
Klasa ochrony:	I
Temperatura barwowa [K]:	4000
Wskaźnik oddawania barw (Ra):	>80
SDCM:	≤ 3
Żywotność LED L70B50 [h]:	112000
Żywotność LED L80B20 [h]:	70 000
Żywotność LED L90B10 [h]:	34000

Materiał klosza:	PC
Rodzaj klosza:	OPAL
Materiał korpusu:	aluminium
Kolor korpusu:	szary
Stopień szczelności:	IP20
Sposób montażu:	natynkowy, zwieszany
DIMM DALI:	tak
Waga netto [kg]:	2.160
Odporność na uderzenia:	IK03
Wymiary (W/S/G/Z) [mm]:	560/560/52
Gwarancja [lata]:	5
Certyfikat CE:	338/2023
Certyfikat ENEC:	PL BBJ/005/2022/M1
Instrukcja:	Pobierz PDF

KRZYWA ŚWIATŁOŚCI

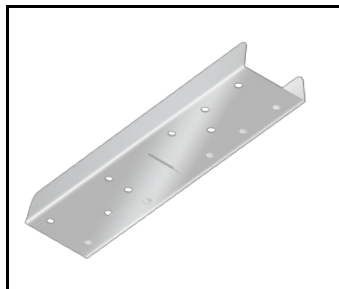


BARIS 52 LED N/Z ŁĄCZNIK T 2100LM PLX DALI I KL. IP20 840 ANODA CO (17W)

SZCZEGÓŁOWA KARTA PRODUKTU

DOSTĘPNE AKCESORIA

indeks	Nazwa
318023	Baris 52 - łącznik liniowy



Baris 52 - łącznik liniowy (318023)

Data utworzenia karty: 18 kwiecień 2024

Producent zastrzega sobie prawo do zmian w toku udoskonalenia produktów oraz do zmian konstrukcyjnych lub modernizacji w prezentowanym produkcie. Oprawa spełnia warunki dyrektywy unijnej ROHS 2001/65/UE. Karta techniczna produktu nie jest ofertą handlową. *Tolerancja parametru wynosi +/- 10%.



Ten produkt podlega zasadom recyklingu sprzętu elektrycznego i elektronicznego



Certyfikat CE - Nr:338/2023