

BARIS 52 LED N/Z CONNECTEUR LINÉAIRE L 2100LM PLX I CL. IP20 840 NOIR (17W)

FICHE DÉTAILLÉE DE PRODUIT



PARAMÈTRES TECHNIQUE

| | |
|--|-----------|
| Puissance nominale du luminaire [W]*: | 17 |
| Flux lumineux du luminaire [lm]*: | 2100 |
| Température de couleur [K]: | 4000 |
| Classe énergétique: | D |
| Classe de protection: | I |
| Indice de rendu des couleurs (Ra): | >80 |
| SDMC: | ≤ 3 |
| Matériau du corps: | aluminium |
| Résistance aux chocs: | IK03 |

CARACTÉRISTIQUES DU PRODUIT

La caractéristique principale des interrupteurs L, T, X, V est qu'ils sont équipés d'une électronique intégrée et d'un diffuseur, grâce auxquels les courbes du parcours du profilé restent éclairées sur toute la longueur. Le corps est réalisé en profilé d'aluminium anodisé de couleur grise ou en profilé d'aluminium peint en blanc ou en noir (autres couleurs disponibles sur demande). Le système optique est complété par un couvercle opale dédié et flexible qui éclaire uniformément l'interrupteur. L'absence de division en versions en saillie et suspendues ajoute de la polyvalence à la solution.

Les connecteurs (T, X, L, V) sont fournis avec un diffuseur OPAL.

Les connecteurs T, X, L, V des diffuseurs UGR et PRM sont disponibles sur demande.

APPLICATION

Les connecteurs LED BARIS 52 en forme de L, T, X, V et les connecteurs droits offrent des possibilités extraordinaires de configuration de la ligne lumineuse adaptée au caractère et à la forme de la pièce, ce qui permet de créer des séquences pratiquement illimitées de droites, de figures et de motifs.

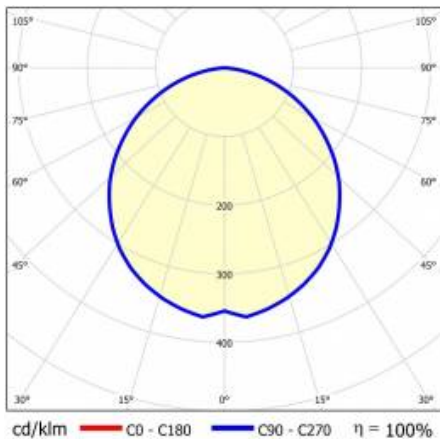
BARIS 52 LED N/Z CONNECTEUR LINÉAIRE L 2100LM PLX I CL. IP20 840 NOIR (17W)

FICHE DÉTAILLÉE DE PRODUIT

TABLEAU DES PARAMÈTRES TECHNIQUES

| | | | |
|---|---------------|------------------------------------|------------------------------------|
| Référence: | 317774 | Durée de vie de la LED L90B10 [h]: | 34000 |
| EAN: | 5905963317774 | Matériau du diffuseur: | PC |
| Source de lumière: | Module LED | Type de diffuseur: | OPALE |
| Puissance nominale du luminaire [W]: | 17 | Matériau du corps: | aluminium |
| Flux lumineux du luminaire [lm]: | 2100 | Couleur du corps: | noir |
| Fréquence [Hz]: | 50 - 60 | Degré d'étanchéité: | IP20 |
| Efficacité lumineuse du luminaire [lm / W]: | 124 | Méthode de montage: | en saillie, en suspension |
| Classe énergétique: | D | Poids net [kg]: | 1.960 |
| Classe de protection: | I | Résistance aux chocs: | IK03 |
| Température de couleur [K]: | 4000 | Dimensions (H/L/P/S) [mm]: | 560/560/52 |
| Indice de rendu des couleurs (Ra): | >80 | Garantie [ans]: | 5 |
| SDMC: | ≤ 3 | Certificat CE: | 338/2023 |
| Durée de vie de la LED L70B50 [h]: | 112000 | Certificat ENEC: | PL BBJ/005/2022/M1 |
| Durée de vie de la LED L80B20 [h]: | 70 000 | Instructions d'installation: | Download PDF |

COURBES LÉGÈRES

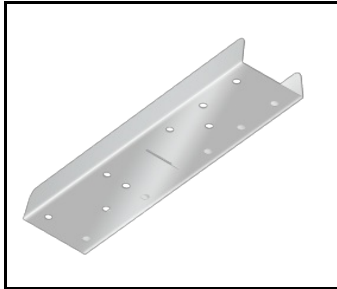


BARIS 52 LED N/Z CONNECTEUR LINÉAIRE L 2100LM PLX I CL. IP20 840 NOIR (17W)

FICHE DÉTAILLÉE DE PRODUIT

ACCESSOIRES DISPONIBLES

| Référence | NOM |
|-----------|---------------------------------------|
| 318023 | Baris 52 - connecteur linéaire. droit |



Baris 52 - connecteur linéaire.
droit (318023)

Date de création de la carte: 08 juillet 2024

Le fabricant se réserve le droit d'apporter des modifications au cours de l'amélioration du produit ainsi que des modifications de conception ou de modernisation du produit présenté. La fiche technique du produit n'est pas une offre commerciale * La tolérance des paramètres est de +/- 10 %



Ce produit est soumis aux règles de recyclage des équipements électriques et électroniques



Certificat CE - Nr.338/2023