

BARIS 52 LED N/Z CONNECTEUR LINÉAIRE L 2100LM PLX I CL. IP20 840 ANODE CO (17W)

FICHE DÉTAILLÉE DE PRODUIT



PARAMÈTRES TECHNIQUE

Puissance nominale du luminaire [W]*:	17
Flux lumineux du luminaire [lm]*:	2100
Température de couleur [K]:	4000
Classe énergétique:	D
Classe de protection:	I
Indice de rendu des couleurs (Ra):	>80
SDMC:	≤ 3
Matériau du corps:	aluminium
Résistance aux chocs:	IK03

CARACTÉRISTIQUES DU PRODUIT

La caractéristique principale des interrupteurs L, T, X, V est qu'ils sont équipés d'une électronique intégrée et d'un diffuseur, grâce auxquels les courbes du parcours du profilé restent éclairées sur toute la longueur. Le corps est réalisé en profilé d'aluminium anodisé de couleur grise ou en profilé d'aluminium peint en blanc ou en noir (autres couleurs disponibles sur demande). Le système optique est complété par un couvercle opale dédié et flexible qui éclaire uniformément l'interrupteur. L'absence de division en versions en saillie et suspendues ajoute de la polyvalence à la solution.

Les connecteurs (T, X, L, V) sont fournis avec un diffuseur OPAL.

Les connecteurs T, X, L, V des diffuseurs UGR et PRM sont disponibles sur demande.

APPLICATION

Les connecteurs LED BARIS 52 en forme de L, T, X, V et les connecteurs droits offrent des possibilités extraordinaires de configuration de la ligne lumineuse adaptée au caractère et à la forme de la pièce, ce qui permet de créer des séquences pratiquement illimitées de droites, de figures et de motifs.

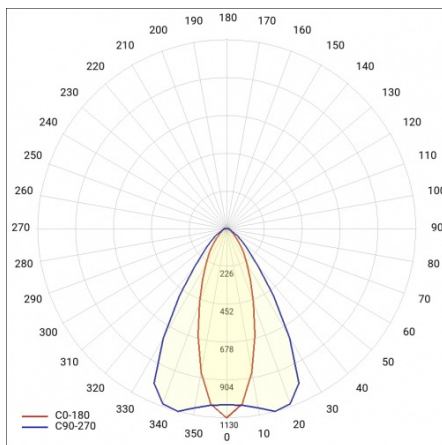
BARIS 52 LED N/Z CONNECTEUR LINÉAIRE L 2100LM PLX I CL. IP20 840 ANODE CO (17W)

FICHE DÉTAILLÉE DE PRODUIT

TABLEAU DES PARAMÈTRES TECHNIQUES

Référence:	317712	Matériau du diffuseur:	PC
EAN:	5905963317712	Type de diffuseur:	OPALE
Source de lumière:	Module LED	Matériau du corps:	aluminium
Puissance nominale du luminaire [W]:	17	Couleur du corps:	gris
Flux lumineux du luminaire [lm]:	2100	Degré d'étanchéité:	IP20
Fréquence [Hz]:	50 - 60	Méthode de montage:	en saillie, en suspension
Efficacité lumineuse du luminaire [lm / W]:	124	Poids net [kg]:	1.960
Classe énergétique:	D	Gamme de produits:	L
Classe de protection:	I	Résistance aux chocs:	IK03
Température de couleur [K]:	4000	Dimensions (H/L/P/S) [mm]:	560/560/52
Indice de rendu des couleurs (Ra):	>80	Garantie [ans]:	5
SDMC:	≤ 3	Certificat CE:	338/2023
Durée de vie de la LED L70B50 [h]:	112000	Certificat ENEC:	PL BBJ/005/2022/M1
Durée de vie de la LED L80B20 [h]:	70 000	Instructions d'installation:	Download PDF
Durée de vie de la LED L90B10 [h]:	34000	Pliq LDT:	Download

COURBES LÉGÈRES

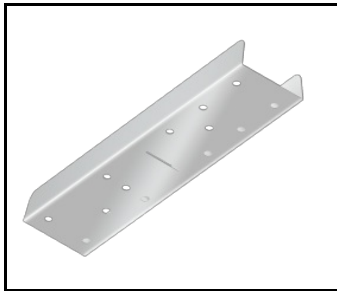


BARIS 52 LED N/Z CONNECTEUR LINÉAIRE L 2100LM PLX I CL. IP20 840 ANODE CO (17W)

FICHE DÉTAILLÉE DE PRODUIT

ACCESSOIRES DISPONIBLES

Référence	NOM
318023	Baris 52 - connecteur linéaire. droit



Baris 52 - connecteur linéaire.
droit (318023)

Date de création de la carte: 28 janvier 2025

Le fabricant se réserve le droit d'apporter des modifications au cours de l'amélioration du produit ainsi que des modifications de conception ou de modernisation du produit présenté. La fiche technique du produit n'est pas une offre commerciale * La tolérance des paramètres est de +/- 10 %



Ce produit est soumis aux règles de recyclage des équipements électriques et électroniques



Certificat CE - Nr. 338/2023