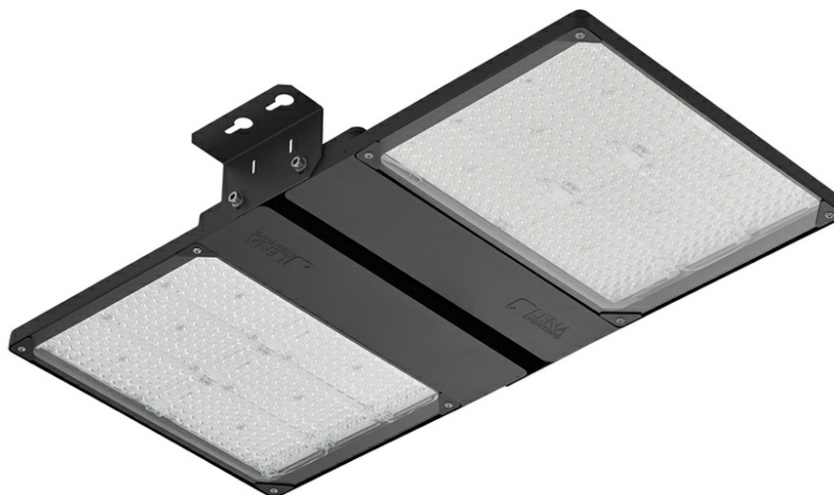


# QUEST 2 LED HB NT L 39000LM I CL. IP66 840 70D SP10KV (290W)

FICHE DÉTAILLÉE DE PRODUIT



## PARAMÈTRES TECHNIQUE

Degré d'étanchéité:	IP66
Résistance aux chocs:	IK09
Puissance nominale du luminaire [W]*:	290
Flux lumineux du luminaire [lm]*:	39000
Température de couleur [K]:	4000
Indice de rendu des couleurs (Ra):	> 80
SDMC:	≤ 3
Classe de protection:	I
Classe énergétique:	D
Matériau du corps:	aluminium

## CARACTÉRISTIQUES DU PRODUIT

Luminaire HIGH-BAY de haute qualité avec source LED intégrée. Le corps est en aluminium moulé sous pression, revêtu de poudre de couleur gris anthracite (RAL 7016) et le support de montage est en acier revêtu de poudre. Un verre trempé de 5 mm d'épaisseur constitue son diffuseur. Equipé en standard d'un câble H07RN-F de 0,9 m avec des connecteurs supplémentaires mâles et femelles.

Une version avec détecteur de mouvement radio (RCR) est disponible:

- permet de réaliser des économies supplémentaires sur la consommation d'électricité
- modification pratique des paramètres par télécommande (à acheter séparément).

## APPLICATION

Éclairage d'établissements d'enseignement, de formation et d'administration, de halls, de garages, de passages, d'entrepôts, de magasins, de l'industrie alimentaire et d'installations commerciales et de services liés aux produits alimentaires.

# QUEST 2 LED HB NT L 39000LM I CL. IP66 840 70D SP10KV (290W)

FICHE DÉTAILLÉE DE PRODUIT

## TABLEAU DES PARAMÈTRES TECHNIQUES

Référence:	698477	Dimensions (H/L/P/S) [mm]:	859/424/37
Puissance nominale du luminaire [W]:	290	Résistance aux chocs:	IK09
Flux lumineux du luminaire [lm]:	39000	Degré d'étanchéité:	IP66
Tension d'alimentation nominale [V]:	220 - 240	Méthode de montage:	en saillie
Fréquence [Hz]:	50 - 60	Température de travail [° C]:	de -20 à +35
Efficacité lumineuse du luminaire [lm / W]:	134	Surface latérale (SCx) [m2]:	0.360
Classe énergétique:	D	Mark D:	oui
Classe de protection:	I	Poids net [kg]:	10.600
Température de couleur [K]:	4000	Garantie [ans]:	5
Indice de rendu des couleurs (Ra):	> 80	Version:	2xL
SDMC:	≤ 3	Type de diffusion:	70 UGR<22
Durée de vie de la LED L70B50 [h]:	125000	L'efficacité du luminaire:	0.88
Durée de vie de la LED L80B20 [h]:	79000	Accessoires supplémentaires:	grille de protection
Durée de vie de la LED L90B10 [h]:	38000	Sécurité photobiologique:	groupe de risque 1 (faible risque)
Angle d'éclairage [°]:	70	Câble - longueur [m]:	0.90
Protection contre les surtensions [kV]:	10	Le nombre d'unités de mise en œuvre:	2
Matériau du diffuseur:	verre	Garantie [années]:	5
Type de diffuseur:	transparent	Certificat CE:	<a href="#">158/2023</a>
Optique:	lentille	Certificat PZH:	<a href="#">B-BK-60212-0480/21</a>
Matériau du corps:	aluminium	Instructions d'installation:	<a href="#">Download PDF</a>
Couleur du corps:	gris anthracite		

# QUEST 2 LED HB NT L 39000LM I CL. IP66 840 70D SP10KV (290W)

FICHE DÉTAILLÉE DE PRODUIT

## ACCESSOIRES DISPONIBLES

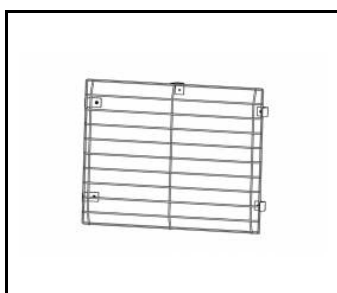
Référence	NOM
699993	QUEST 2 LED M - cadre en saillie
699986	QUEST 2 LED L - cadre en saillie
699948	QUEST 2 LED HB L grille de protection RAL7016 suspension simple
699955	QUEST 2 LED HB M grille de protection RAL7016 suspension simple
699962	QUEST 2 LED L grille de protection RAL7016
699979	QUEST 2 LED M grille de protection RAL7016



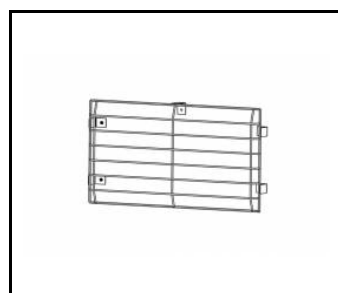
QUEST 2 LED M - cadre en saillie (699993)



QUEST 2 LED L - cadre en saillie (699986)



QUEST 2 LED L grille de protection RAL7016 (699962)



QUEST 2 LED M grille de protection RAL7016 (699979)

Date de création de la carte: 09 juillet 2024

Le fabricant se réserve le droit d'apporter des modifications au cours de l'amélioration du produit ainsi que des modifications de conception ou de modernisation du produit présenté. La fiche technique du produit n'est pas une offre commerciale \* La tolérance des paramètres est de +/- 10 %



Ce produit est soumis aux règles de recyclage des équipements électriques et électroniques



Certificat CE - Nr:158/2023