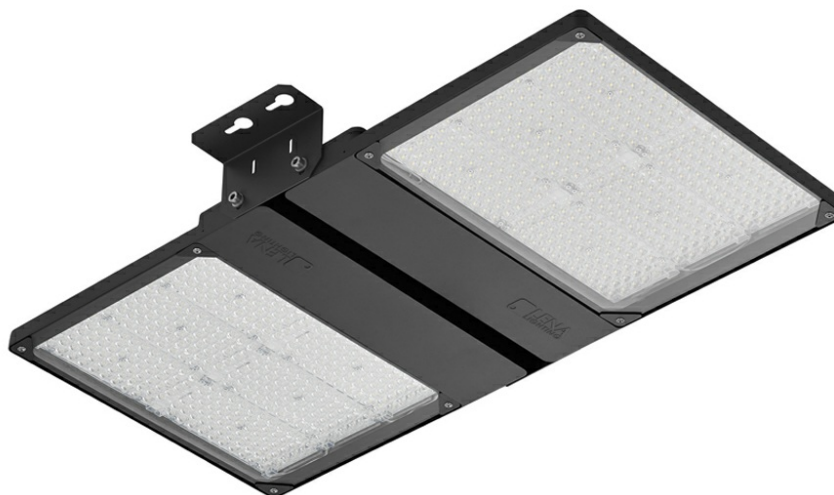


QUEST 2 LED HB NT L 40200LM RCR I SCHUTZKLASSE IP66 840 SP10KV (290W)

DETAILLIERTE PRODUKTKARTE



TECHNISCHE PARAMETER

| | |
|---------------------------------------|-----------|
| IP-Schutzart: | IP65 |
| IK-Stoßfestigkeitsgrad: | IK09 |
| Nennleistung der Leuchte [W]*: | 290 |
| Lichtstrom [lm]*: | 40200 |
| Farbtemperatur [K]: | 4000 |
| Farb- wiedergabe- index: | > 80 |
| SDCM: | ≤ 3 |
| Schutzklasse: | I |
| Energieeffizienzklasse: | C |
| Material Gehäuse: | aluminium |

CHARAKTERISTIK

Hochwertige HIGH-BAY-Leuchte mit eingebauter LED-Lichtquelle. Das Gehäuse besteht aus Aluminiumdruckguss, ist anthrazit-grau lackiert (RAL 7016) und die Montagehalterung besteht aus pulverbeschichtetem Stahl. Der Diffusor besteht aus 5 mm dickem gehärtetem Glas. Standardmäßig mit einem 0,9 m langen H07RN-F-Kabel ausgestattet, das mit einem zusätzlichen Stecker und einer Buchse abgeschlossen ist.

Version mit RCR-Funkbewegungssensor erhältlich:

- ermöglicht zusätzliche Einsparungen beim Stromverbrauch
- komfortable Änderung von Parametern per Fernbedienung (separat zu erwerben).

ANWENDUNGSBEREICHE

Beleuchtung von Bildungseinrichtungen, Hallen, Garagen, Gängen, Lagern, Geschäften, Lebensmittelindustrie sowie Handels- und Dienstleistungseinrichtungen, die mit Lebensmitteln verbunden sind.

QUEST 2 LED HB NT L 40200LM RCR I SCHUTZKLASSE IP66 840 SP10KV (290W)

DETAILLIERTE PRODUKTKARTE

TABLE TECHNISCHE PARAMETER

| | | | |
|-------------------------------|---------------|---------------------------------|------------------------------------|
| Index: | 698675 | IK-Stoßfestigkeitsgrad: | IK09 |
| Nennleistung der Leuchte [W]: | 290 | IP-Schutzart: | IP65 |
| Lichtstrom [lm]: | 40200 | Montage: | Anbau |
| Versorgungsspannung [V]: | 220 - 240 | Betriebstemperatur [°C]: | von -20 bis +35 |
| Frequenz: | 50 - 60 | Seitenfläche (SCx) [m2]: | 0.360 |
| Lichtausbeute [lm/W]: | 139 | Bewegungs- sensor: | ja |
| Energieeffizienzklasse: | C | D - Zeichen: | ja |
| Schutzklasse: | I | Eigengewicht [kg]: | 10.600 |
| Farbtemperatur [K]: | 4000 | Garantie [Jahre]: | 5 |
| Farb- wiedergabe- index: | > 80 | Version: | 2xL |
| SDCM: | ≤ 3 | Verteilungstyp: | symmetrisch |
| Lebensdauer LED L70B50 [h]: | 125000 | Die Effizienz der Leuchte: | 0.96 |
| Lebensdauer LED L80B20 [h]: | 79000 | Zusätzliches Zubehör: | Schutzgitter |
| Lebensdauer LED L90B10 [h]: | 38000 | Photobiologische Sicherheit: | Risikogruppe 1 (geringes Risiko) |
| Abstrahl- winkel [°]: | 120 | Kabellänge [m]: | 0.90 |
| Überspannungsschutz [kV]: | 10 | Die Anzahl der Geräteeinheiten: | 2 |
| Material Diffusor: | Glas | Garantie [Jahren]: | 5 |
| Typ Diffusor: | transparent | CE-Zertifikat: | 158/2023 |
| Material Gehäuse: | aluminium | PZH-Zertifikat: | B-BK-60212-0480/21 |
| Farbe Gehäuse: | anthrazitgrau | Anleitung: | Download PDF |
| Abmessungen (H/B/T/H) [mm]: | 859/424/37 | | |

QUEST 2 LED HB NT L 40200LM RCR I SCHUTZKLASSE IP66 840 SP10KV (290W)

DETAILLIERTE PRODUKTKARTE

ZUBEHÖR ERHÄLTlich

| index | Name |
|--------|--|
| 699993 | QUEST 2 LED M - Oberflächenrahmen |
| 699986 | QUEST 2 LED L - Oberflächenrahmen |
| 699948 | QUEST 2 LED HB L Schutzgitter RAL7016 Einzelaufhängung |
| 699955 | QUEST 2 LED HB M Schutzgitter RAL7016 Einzelaufhängung |
| 699962 | QUEST 2 LED L Schutzgitter RAL7016 |
| 699979 | QUEST 2 LED M Schutzgitter RAL7016 |



QUEST 2 LED M -
Oberflächenrahmen (699993)



QUEST 2 LED L -
Oberflächenrahmen (699986)



QUEST 2 LED L Schutzgitter
RAL7016 (699962)



QUEST 2 LED M Schutzgitter
RAL7016 (699979)

Erstellungsdatum der Karte: 09 Juli 2024

Der Hersteller behält sich das Recht vor, Produktverbesserungen und Designänderungen oder Modernisierung in den Produkten vorzunehmen. * Parametertoleranz beträgt +/- 10 %Das Produktdatenblatt ist kein kommerzielles Angebot.



Dieses Produkt unterliegt dem Recycling von elektrischen und elektronischen Geräten(WEEE)



Zertifikat CE - Nr: 158/2023