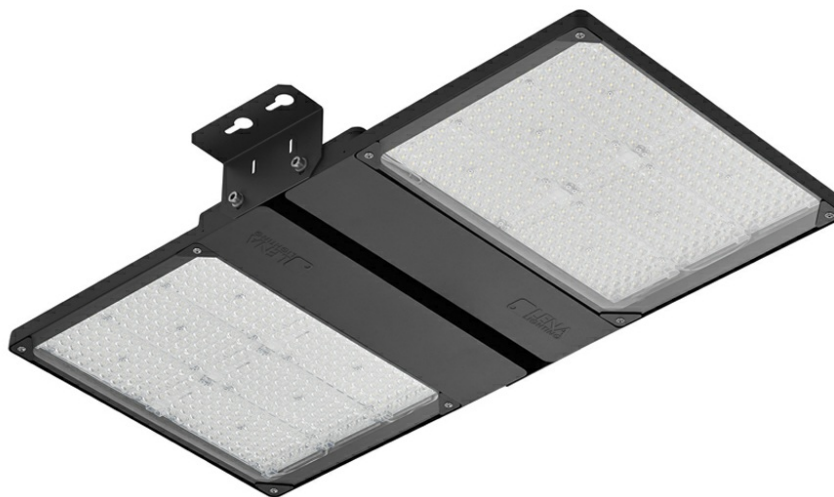


# QUEST 2 LED HB NT L 40200LM I SCHUTZKLASSE IP66 840 SP10KV (290W)

DETAILLIERTE PRODUKTKARTE



## TECHNISCHE PARAMETER

<b>IP-Schutzart:</b>	IP66
<b>IK-Stoßfestigkeitsgrad:</b>	IK09
<b>Nennleistung der Leuchte [W]*:</b>	290
<b>Lichtstrom [lm]*:</b>	40200
<b>Farbtemperatur [K]:</b>	4000
<b>Farb- wiedergabe- index:</b>	> 80
<b>SDCM:</b>	≤ 3
<b>Schutzklasse:</b>	I
<b>Energieeffizienzklasse:</b>	C
<b>Material Gehäuse:</b>	aluminium

## CHARAKTERISTIK

Hochwertige HIGH-BAY-Leuchte mit eingebauter LED-Lichtquelle. Das Gehäuse besteht aus Aluminiumdruckguss, ist anthrazit-grau lackiert (RAL 7016) und die Montagehalterung besteht aus pulverbeschichtetem Stahl. Der Diffusor besteht aus 5 mm dickem gehärtetem Glas. Standardmäßig mit einem 0,9 m langen H07RN-F-Kabel ausgestattet, das mit einem zusätzlichen Stecker und einer Buchse abgeschlossen ist.

Version mit RCR-Funkbewegungssensor erhältlich:

- ermöglicht zusätzliche Einsparungen beim Stromverbrauch
- komfortable Änderung von Parametern per Fernbedienung (separat zu erwerben).

## ANWENDUNGSBEREICHE

Beleuchtung von Bildungseinrichtungen, Hallen, Garagen, Gängen, Lagern, Geschäften, Lebensmittelindustrie sowie Handels- und Dienstleistungseinrichtungen, die mit Lebensmitteln verbunden sind.

# QUEST 2 LED HB NT L 40200LM I SCHUTZKLASSE IP66 840 SP10KV (290W)

DETAILLIERTE PRODUKTKARTE

## TABLE TECHNISCHE PARAMETER

Nennleistung der Leuchte [W]:	290	IP-Schutzart:	IP66
Index:	698439	Montage:	Anbau
Farbtemperatur [K]:	4000	Version:	2xL
Lichtstrom [lm]:	40200	Betriebstemperatur [°C]:	von -20 bis +35
Abstrahl- winkel [°]:	120	Seitenfläche (SCx) [m2]:	0.360
Versorgungsspannung [V]:	220 - 240	D - Zeichen:	ja
Frequenz:	50 - 60	Eigengewicht [kg]:	10.600
Lichtausbeute [lm/W]:	139	Garantie [Jahre]:	5
Energieeffizienzklasse:	C	Verteilungstyp:	symmetrisch
Schutzklasse:	I	Die Effizienz der Leuchte:	0.96
Farb- wiedergabe- index:	> 80	Zusätzliches Zubehör:	Schutzgitter
SDCM:	≤ 3	Photobiologische Sicherheit:	Risikogruppe 1 (geringes Risiko)
Lebensdauer LED L70B50 [h]:	125000	Kabellänge [m]:	0.90
Lebensdauer LED L80B20 [h]:	79000	Die Anzahl der Geräteeinheiten:	2
Lebensdauer LED L90B10 [h]:	38000	Garantie [Jahren]:	5
Überspannungsschutz [kV]:	10	CE-Zertifikat:	<a href="#">158/2023</a>
Material Diffusor:	Glas	PZH-Zertifikat:	<a href="#">B-BK-60212-0480/21</a>
Typ Diffusor:	transparent	Anleitung:	<a href="#">Download PDF</a>
Material Gehäuse:	aluminium	Plik LDT:	<a href="#">Download</a>
Farbe Gehäuse:	anthrazitgrau		
Abmessungen (H/B/T/H) [mm]:	859/424/37		
IK-Stoßfestigkeitsgrad:	IK09		

## LIGHT CURVES



# QUEST 2 LED HB NT L 40200LM I SCHUTZKLASSE IP66 840 SP10KV (290W)

DETAILLIERTE PRODUKTKARTE

## ZUBEHÖR ERHÄLTlich

index	Name
699993	QUEST 2 LED M - Oberflächenrahmen
699986	QUEST 2 LED L - Oberflächenrahmen
699948	QUEST 2 LED HB L Schutzgitter RAL7016 Einzelaufhängung
699955	QUEST 2 LED HB M Schutzgitter RAL7016 Einzelaufhängung
699962	QUEST 2 LED L Schutzgitter RAL7016
699979	QUEST 2 LED M Schutzgitter RAL7016



QUEST 2 LED M -  
Oberflächenrahmen (699993)



QUEST 2 LED L -  
Oberflächenrahmen (699986)



QUEST 2 LED L Schutzgitter  
RAL7016 (699962)



QUEST 2 LED M Schutzgitter  
RAL7016 (699979)

Erstellungsdatum der Karte: 08 Januar 2025

Der Hersteller behält sich das Recht vor, Produktverbesserungen und Designänderungen oder Modernisierung in den Produkten vorzunehmen. \* Parametertoleranz beträgt +/- 10 %Das Produktdatenblatt ist kein kommerzielles Angebot.



Dieses Produkt unterliegt dem Recycling von elektrischen und elektronischen Geräten(WEEE)



Zertifikat CE - Nr: 158/2023