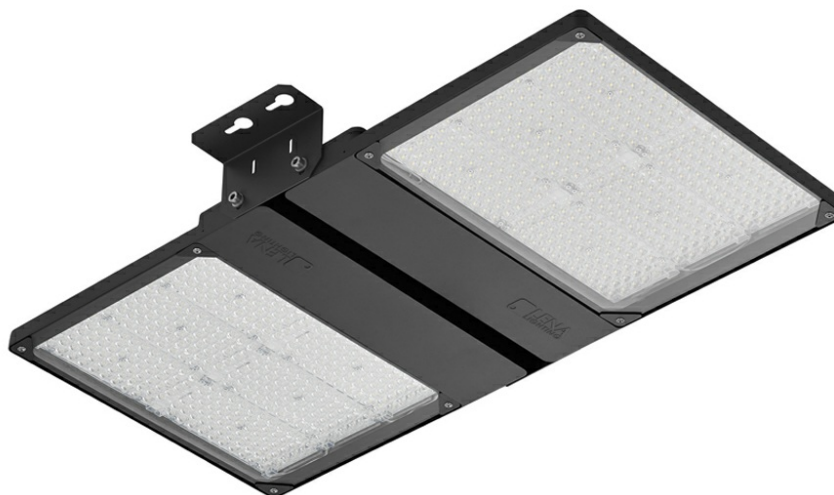


QUEST 2 LED HB NT L 39000LM I SCHUTZKLASSE IP66 840 70D SP10KV (290W)

DETAILLIERTE PRODUKTKARTE



TECHNISCHE PARAMETER

IP-Schutzart:	IP66
IK-Stoßfestigkeitsgrad:	IK09
Nennleistung der Leuchte [W]*:	290
Lichtstrom [lm]*:	39000
Farbtemperatur [K]:	4000
Farb- wiedergabe- index:	> 80
SDCM:	≤ 3
Schutzklasse:	I
Energieeffizienzklasse:	D
Material Gehäuse:	aluminium

CHARAKTERISTIK

Hochwertige HIGH-BAY-Leuchte mit eingebauter LED-Lichtquelle. Das Gehäuse besteht aus Aluminiumdruckguss, ist anthrazit-grau lackiert (RAL 7016) und die Montagehalterung besteht aus pulverbeschichtetem Stahl. Der Diffusor besteht aus 5 mm dickem gehärtetem Glas. Standardmäßig mit einem 0,9 m langen H07RN-F-Kabel ausgestattet, das mit einem zusätzlichen Stecker und einer Buchse abgeschlossen ist.

Version mit RCR-Funkbewegungssensor erhältlich:

- ermöglicht zusätzliche Einsparungen beim Stromverbrauch
- komfortable Änderung von Parametern per Fernbedienung (separat zu erwerben).

ANWENDUNGSBEREICHE

Beleuchtung von Bildungseinrichtungen, Hallen, Garagen, Gängen, Lagern, Geschäften, Lebensmittelindustrie sowie Handels- und Dienstleistungseinrichtungen, die mit Lebensmitteln verbunden sind.

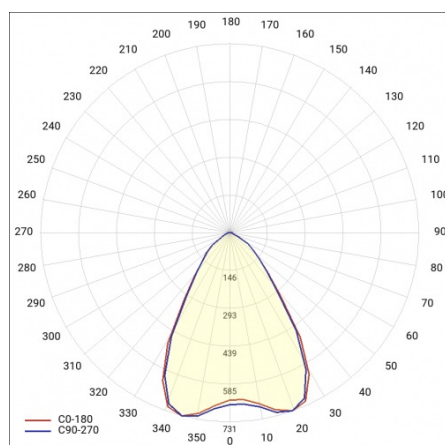
QUEST 2 LED HB NT L 39000LM I SCHUTZKLASSE IP66 840 70D SP10KV (290W)

DETAILLIERTE PRODUKTKARTE

TABLE TECHNISCHE PARAMETER

Nennleistung der Leuchte [W]:	290	IK-Stoßfestigkeitsgrad:	IK09
Index:	698477	IP-Schutzart:	IP66
Farbtemperatur [K]:	4000	Montage:	Anbau
Lichtstrom [lm]:	39000	Version:	2xL
Abstrahl- winkel [°]:	70	Betriebstemperatur [°C]:	von -20 bis +35
Versorgungsspannung [V]:	220 - 240	Seitenfläche (SCx) [m2]:	0.360
Frequenz:	50 - 60	D - Zeichen:	ja
Lichtausbeute [lm/W]:	134	Eigengewicht [kg]:	10.600
Energieeffizienzklasse:	D	Garantie [Jahre]:	5
Schutzklasse:	I	Verteilungstyp:	70 UGR<22
Farb- wiedergabe- index:	> 80	Die Effizienz der Leuchte:	0.88
SDCM:	≤ 3	Zusätzliches Zubehör:	Schutzgitter
Lebensdauer LED L70B50 [h]:	125000	Photobiologische Sicherheit:	Risikogruppe 1 (geringes Risiko)
Lebensdauer LED L80B20 [h]:	79000	Kabellänge [m]:	0.90
Lebensdauer LED L90B10 [h]:	38000	Die Anzahl der Geräteeinheiten:	2
Überspannungsschutz [kV]:	10	Garantie [Jahren]:	5
Material Diffusor:	Glas	CE-Zertifikat:	158/2023
Typ Diffusor:	transparent	PZH-Zertifikat:	B-BK-60212-0480/21
Optik:	Linse	Anleitung:	Download PDF
Material Gehäuse:	aluminium	Plik LDT:	Download
Farbe Gehäuse:	anthrazitgrau		
Abmessungen (H/B/T/H) [mm]:	859/424/37		

LIGHT CURVES



QUEST 2 LED HB NT L 39000LM I SCHUTZKLASSE IP66 840 70D SP10KV (290W)

DETAILLIERTE PRODUKTKARTE

ZUBEHÖR ERHÄLTlich

index	Name
699993	QUEST 2 LED M - Oberflächenrahmen
699986	QUEST 2 LED L - Oberflächenrahmen
699948	QUEST 2 LED HB L Schutzgitter RAL7016 Einzelaufhängung
699955	QUEST 2 LED HB M Schutzgitter RAL7016 Einzelaufhängung
699962	QUEST 2 LED L Schutzgitter RAL7016
699979	QUEST 2 LED M Schutzgitter RAL7016



QUEST 2 LED M -
Oberflächenrahmen (699993)



QUEST 2 LED L -
Oberflächenrahmen (699986)



QUEST 2 LED L Schutzgitter
RAL7016 (699962)



QUEST 2 LED M Schutzgitter
RAL7016 (699979)

Erstellungsdatum der Karte: 08 Januar 2025

Der Hersteller behält sich das Recht vor, Produktverbesserungen und Designänderungen oder Modernisierung in den Produkten vorzunehmen. * Parametertoleranz beträgt +/- 10 %Das Produktdatenblatt ist kein kommerzielles Angebot.



Dieses Produkt unterliegt dem Recycling von elektrischen und elektronischen Geräten(WEEE)



Zertifikat CE - Nr: 158/2023