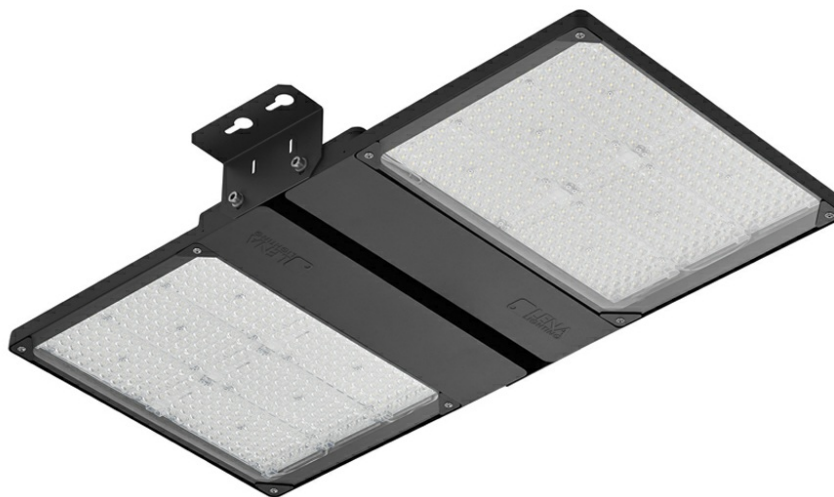


QUEST 2 LED HB NT L 40200LM RCR I KL. IP66 840 SP10KV (290W)

SZCZEGÓŁOWA KARTA PRODUKTU



PARAMETRY TECHNICZNE

Stopień szczelności:	IP65
Odporność na uderzenia:	IK09
Moc znamionowa oprawy [W]*:	290
Strumień świetlny oprawy [lm]*:	40200
Temperatura barwowa [K]:	4000
Wskaźnik oddawania barw (Ra):	> 80
SDCM:	≤ 3
Klasa ochronności:	I
Klasa energetyczna:	C
Materiał korpusu:	aluminium

CHARAKTERYSTYKA

Wysokiej jakości lampa typu HIGH-BAY z wbudowanym źródłem LED. Korpus wykonany z ciśnieniowego odlewu aluminium, malowany proszkowo na kolor szary antracytowy (RAL 7016) a uchwyt montażowy ze stali malowanej proszkowo. Klosz stanowi szyba hartowana o grubości 5mm. Standardowo wyposażona w przewód H07RN-F o długości 0,9 m zakończony dodatkowym złączem męskim i żeńskim.

Dostępna wersja z radiowym czujnikiem ruchu RCR:

- pozwalająca na dodatkowe oszczędności w zużyciu energii elektrycznej
- wygodna zmiana parametrów pilotem (do kupienia osobno).

ZASTOSOWANIE

Lampa przeznaczona jest do montażu zwieszanego przy użyciu łańcuchów, linek itp, oraz natynkowego bezpośrednio do podłoża. Świetnie sprawdzi się w zakładach i halach produkcyjnych oraz wielkopowierzchniowych magazynach.

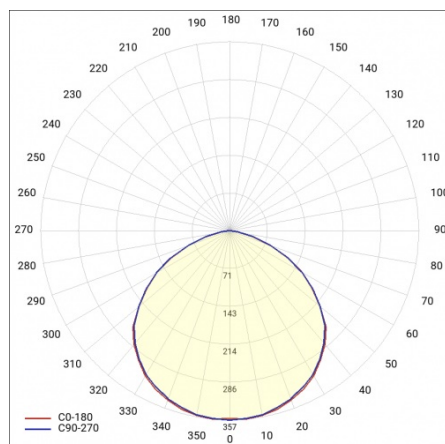
QUEST 2 LED HB NT L 40200LM RCR I KL. IP66 840 SP10KV (290W)

SZCZEGÓŁOWA KARTA PRODUKTU

TABELA PARAMETRÓW TECHNICZNYCH

Moc znamionowa oprawy [W]:	290	Sposób montażu:	natynkowy
Indeks:	698675	Wymiary (W/S/G/Z) [mm]:	859/424/37
Temperatura barwowa [K]:	4000	Materiał korpusu:	aluminium
Strumień świetlny oprawy [lm]:	40200	Kolor korpusu:	szary antracytowy
Kąt świecenia [°]:	120	Odporność na uderzenia:	IK09
Radiowy czujnik ruchu:	tak	Stopień szczelności:	IP65
Znamionowe napięcie zasilania [V]:	220 - 240	Temperatura pracy [°C]:	od -20 do +35
Wersja:	2xL	Powierzchnia boczna (SCx) [m2]:	0.360
Częstotliwość [Hz]:	50 - 60	Znak D:	tak
Skuteczność świetlna oprawy [lm/W]:	139	Waga netto [kg]:	10.600
Klasa energetyczna:	C	Typ rozsyłu:	symetryczny
Klasa ochronności:	I	Sprawność oprawy:	0.96
Wskaźnik oddawania barw (Ra):	> 80	Aksesoria dodatkowe:	siatka ochronna
SDCM:	≤ 3	Bezpieczeństwo fotobiologiczne:	grupa ryzyka 1 (niskie ryzyko)
Żywotność LED L70B50 [h]:	125000	Liczba jednostek osprzętu:	2
Żywotność LED L80B20 [h]:	79000	Gwarancja [lata]:	5
Żywotność LED L90B10 [h]:	38000	Certyfikat CE:	158/2023
Zabezpieczenie przeciwprzepięciowe [kV]:	10	Atest PZH:	B-BK-60212-0480/21
Materiał klosza:	szkło	Instrukcja:	Pobierz PDF
Rodzaj klosza:	transparentny	Plik LDT:	Pobierz

KRZYWA ŚWIATŁOŚCI



QUEST 2 LED HB NT L 40200LM RCR I KL. IP66 840 SP10KV (290W)

SZCZEGÓŁOWA KARTA PRODUKTU

DOSTĘPNE AKCESORIA

indeks	Nazwa
699993	QUEST 2 LED M - ramka p/t
699986	QUEST 2 LED L - ramka p/t
699948	QUEST 2 LED HB L Siatka ochronna RAL7016 zwieszanie pojedyncze
699955	QUEST 2 LED HB L Siatka ochronna RAL7016 zwieszanie pojedyncze
699962	QUEST 2 LED L Siatka ochronna RAL7016
699979	QUEST 2 LED M Siatka ochronna RAL7016



QUEST 2 LED M - ramka p/t (699993)



QUEST 2 LED L - ramka p/t (699986)



QUEST 2 LED L Siatka ochronna RAL7016 (699962)



QUEST 2 LED M Siatka ochronna RAL7016 (699979)

Data utworzenia karty: 08 styczeń 2025

Producent zastrzega sobie prawo do zmian w toku udoskonalenia produktów oraz do zmian konstrukcyjnych lub modernizacji w prezentowanym produkcie. Oprawa spełnia warunki dyrektywy unijnej ROHS 2001/65/UE. Karta techniczna produktu nie jest ofertą handlową. *Tolerancja parametru wynosi +/- 10%.



Ten produkt podlega zasadom recyklingu sprzętu elektrycznego i elektronicznego



Certyfikat CE - Nr:158/2023