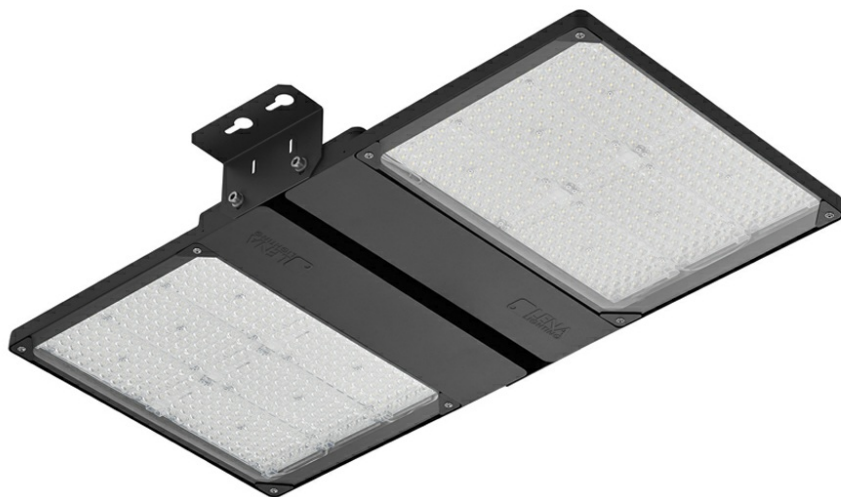


# QUEST 2 LED HB NT L 38400LM RCR I KL. IP66 840 125/30D SP10KV (290W)

SZCZEGÓŁOWA KARTA PRODUKTU



## PARAMETRY TECHNICZNE

<b>Stopień szczelności:</b>	IP65
<b>Odporność na uderzenia:</b>	IK09
<b>Moc znamionowa oprawy [W]*:</b>	290
<b>Strumień świetlny oprawy [lm]*:</b>	38400
<b>Temperatura barwowa [K]:</b>	4000
<b>Wskaźnik oddawania barw (Ra):</b>	> 80
<b>SDCM:</b>	≤ 3
<b>Klasa ochronności:</b>	I
<b>Klasa energetyczna:</b>	D
<b>Materiał korpusu:</b>	aluminium

## CHARAKTERYSTYKA

Wysokiej jakości lampa typu HIGH-BAY z wbudowanym źródłem LED. Korpus wykonany z ciśnieniowego odlewu aluminium, malowany proszkowo na kolor szary antracytowy (RAL 7016) a uchwyt montażowy ze stali malowanej proszkowo. Klosz stanowi szyba hartowana o grubości 5mm. Standardowo wyposażona w przewód H07RN-F o długości 0,9 m zakończony dodatkowym złączem męskim i żeńskim.

Dostępna wersja z radiowym czujnikiem ruchu RCR:

- pozwalająca na dodatkowe oszczędności w zużyciu energii elektrycznej
- wygodna zmiana parametrów pilotem (do kupienia osobno).

## ZASTOSOWANIE

Lampa przeznaczona jest do montażu zwieszanego przy użyciu łańcuchów, linek itp, oraz natynkowego bezpośrednio do podłoża. Świetnie sprawdzi się w zakładach i halach produkcyjnych oraz wielkopowierzchniowych magazynach.

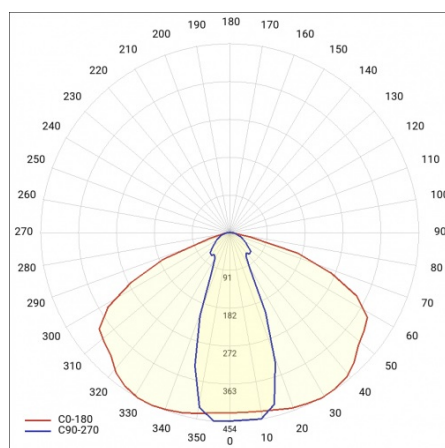
# QUEST 2 LED HB NT L 38400LM RCR I KL. IP66 840 125/30D SP10KV (290W)

SZCZEGÓŁOWA KARTA PRODUKTU

## TABELA PARAMETRÓW TECHNICZNYCH

Moc znamionowa oprawy [W]:	290	Sposób montażu:	natynkowy
Indeks:	698699	Optyka:	soczewka
Temperatura barwowa [K]:	4000	Wymiary (W/S/G/Z) [mm]:	859/424/37
Strumień świetlny oprawy [lm]:	38400	Materiał korpusu:	aluminium
Kąt świecenia [°]:	125/30	Kolor korpusu:	szary antracytowy
Radiowy czujnik ruchu:	tak	Odporność na uderzenia:	IK09
Znamionowe napięcie zasilania [V]:	220 - 240	Stopień szczelności:	IP65
Wersja:	2xL	Temperatura pracy [°C]:	od -20 do +35
Częstotliwość [Hz]:	50 - 60	Powierzchnia boczna (SCx) [m2]:	0.360
Skuteczność świetlna oprawy [lm/W]:	132	Znak D:	tak
Klasa energetyczna:	D	Waga netto [kg]:	10.600
Klasa ochrony:	I	Typ rozsyłu:	125/30
Wskaźnik oddawania barw (Ra):	> 80	Sprawność oprawy:	0.88
SDCM:	≤ 3	Akcesoria dodatkowe:	siatka ochronna
Żywotność LED L70B50 [h]:	125000	Bezpieczeństwo fotobiologiczne:	grupa ryzyka 1 (niskie ryzyko)
Żywotność LED L80B20 [h]:	79000	Liczba jednostek osprzętu:	2
Żywotność LED L90B10 [h]:	38000	Gwarancja [lata]:	5
Zabezpieczenie przeciwprzepięciowe [kV]:	10	Certyfikat CE:	<a href="#">158/2023</a>
Materiał klosza:	szkło	Atest PZH:	<a href="#">B-BK-60212-0480/21</a>
Rodzaj klosza:	transparentny	Instrukcja:	<a href="#">Pobierz PDF</a>
		Plik LDT:	<a href="#">Pobierz</a>

## KRZYWA ŚWIATŁOŚCI



# QUEST 2 LED HB NT L 38400LM RCR I KL. IP66 840 125/30D SP10KV (290W)

SZCZEGÓŁOWA KARTA PRODUKTU

## DOSTĘPNE AKCESORIA

indeks	Nazwa
699993	QUEST 2 LED M - ramka p/t
699986	QUEST 2 LED L - ramka p/t
699948	QUEST 2 LED HB L Siatka ochronna RAL7016 zwieszanie pojedyncze
699955	QUEST 2 LED HB L Siatka ochronna RAL7016 zwieszanie pojedyncze
699962	QUEST 2 LED L Siatka ochronna RAL7016
699979	QUEST 2 LED M Siatka ochronna RAL7016



QUEST 2 LED M - ramka p/t (699993)



QUEST 2 LED L - ramka p/t (699986)



QUEST 2 LED L Siatka ochronna RAL7016 (699962)



QUEST 2 LED M Siatka ochronna RAL7016 (699979)

Data utworzenia karty: 08 styczeń 2025

Producent zastrzega sobie prawo do zmian w toku udoskonalenia produktów oraz do zmian konstrukcyjnych lub modernizacji w prezentowanym produkcie. Oprawa spełnia warunki dyrektywy unijnej ROHS 2001/65/UE. Karta techniczna produktu nie jest ofertą handlową. \*Tolerancja parametru wynosi +/- 10%.



Ten produkt podlega zasadom recyklingu sprzętu elektrycznego i elektronicznego



Certyfikat CE - Nr:158/2023